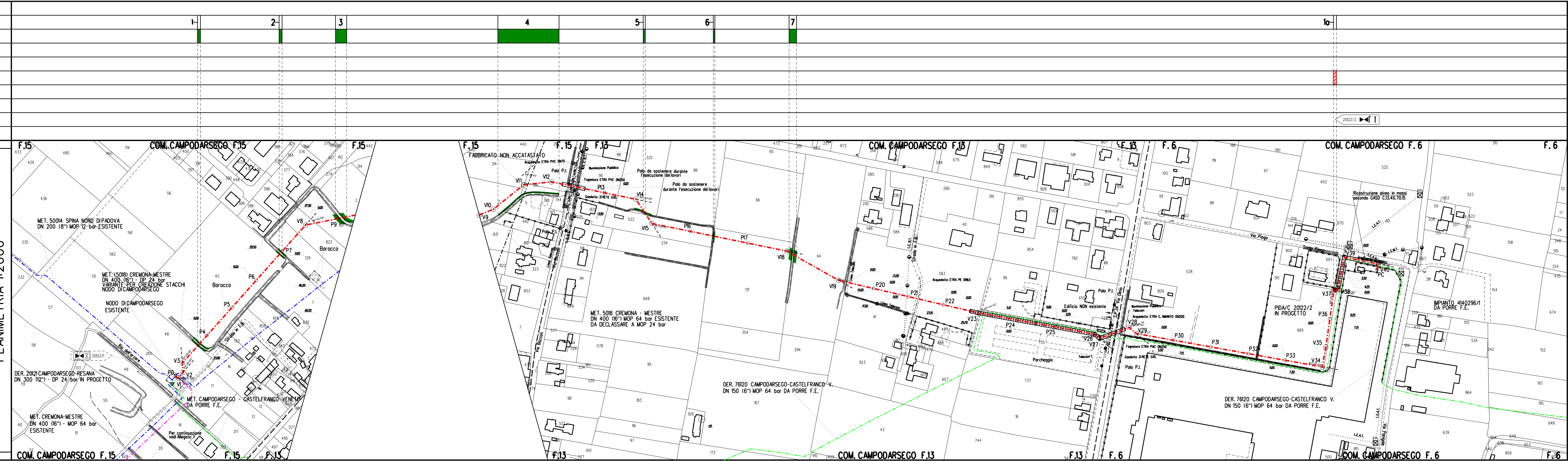


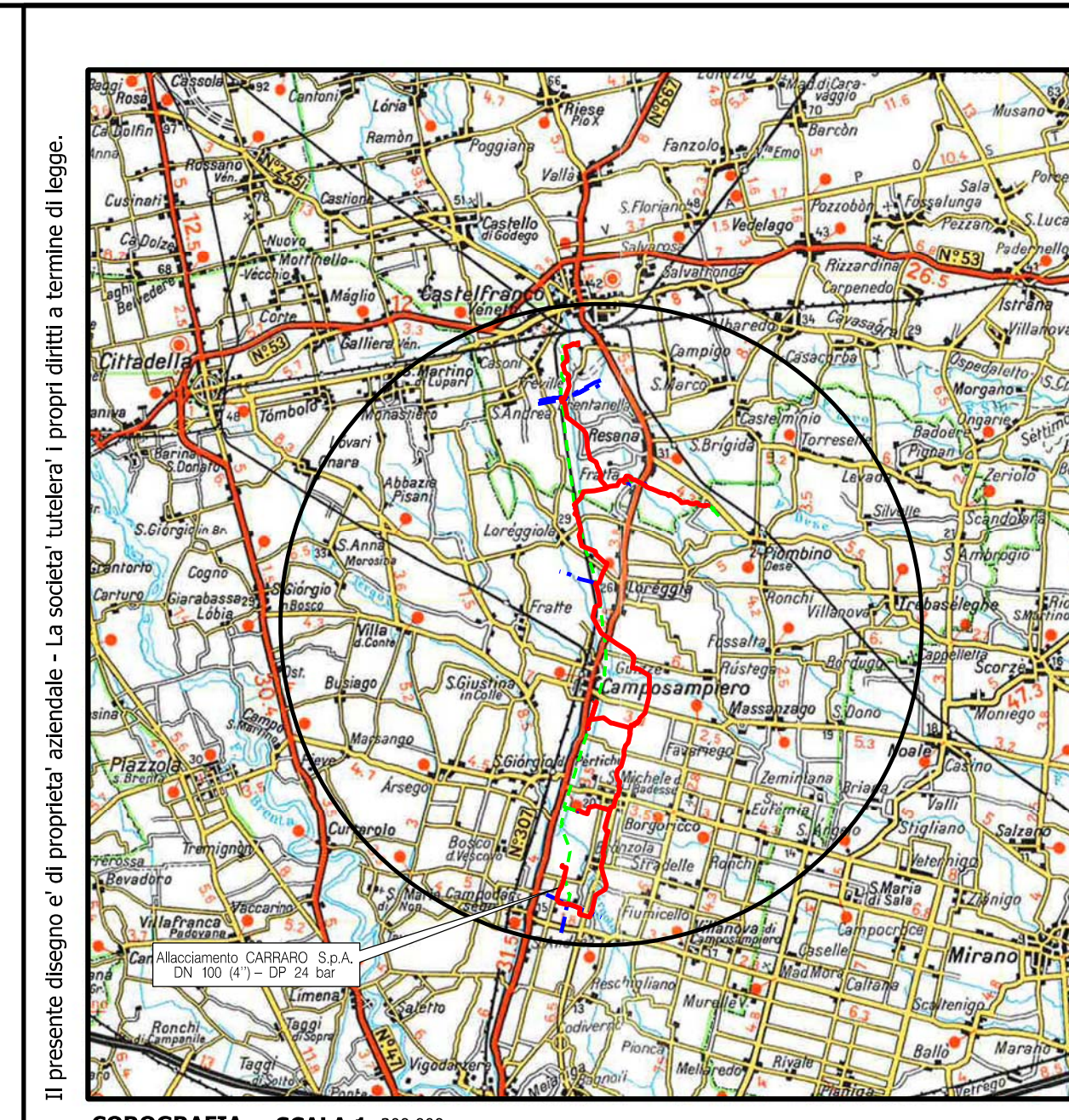
N. SCHEDA DI DETTAGLIO
RICOSTITUZIONE FORMAZIONE LINEARE
RIMBOSCHIMENTO DIFFUSO
RIPRISTINO AREA VERDE URBANO/ORNAMENTALE
MASCHERAMENTO IMPIANTO
IMPIANTO
STAZIONE DI MONITORAGGIO
CONFINI AMMINISTRATIVI

DATI CARATTERISTICI
DATI DI COSTRUZIONE
PRESSIONE DI PROGETTO 24.0 bar
PRESSIONE MASSIMA DI ESERCIZIO (MOP) 24.0 bar
GRADO DI UTILIZZAZIONE DICHIARATO f - 0.30
REALIZZATO IN CONFORMITA' AL D.M.17/04/2008
RIVESTIMENTO GIUNTI DI SALDATURA
FASCE TERMORESTRINGENTI C50 PRIMER (A.07.10.02)
DATI GENERALI
DN 100 SP 5.2 [4"] 1650.00 m
LUNGHEZZA TOTALE IMPIANTO 1650.00 m.
CONFINI AMMINISTRATIVI



LEGENDA

- METANODOTTO IN PROGETTO
- METANODOTTI IN ESERCIZIO
- METANODOTTI DA DISMETTERE
- METANODOTTI IN PROGETTO DA ALTRA OPERA
- Rimboscimento diffuso
- Ricostituzione formazione lineare
- Ripristino area verde urbano/ornamentale
- Mascheramento impianto
- Stazione di monitoraggio Vegetazione, Flora, Fauna ed Ecosistemi



Nei Comuni di CAMPODARSEGO

1	11/03/2021	AGGIORNAMENTO	EMBO	LUMINARI	MONTALBANO
0	04/11/2020	EMISSIONE	EMBO	LUMINARI	MONTALBANO
Rev. Data	Descrizione		Disegn.	Contr.	Approv.
Proprietario	Progettista		Disegno	P-RV-20122	
Impianto: ALLACCIAMENTO CARRARO SPA DN 100 (4") - DP 24 bar			Revisione	1	
			Comm.	NR/16025/R-L04	
			Cod.tec.	20122	
PLANIMETRIA CATASTALE CON TIPOLOGIE DI RIPRISTINO VEGETAZIONALE			Scala	1:2000	