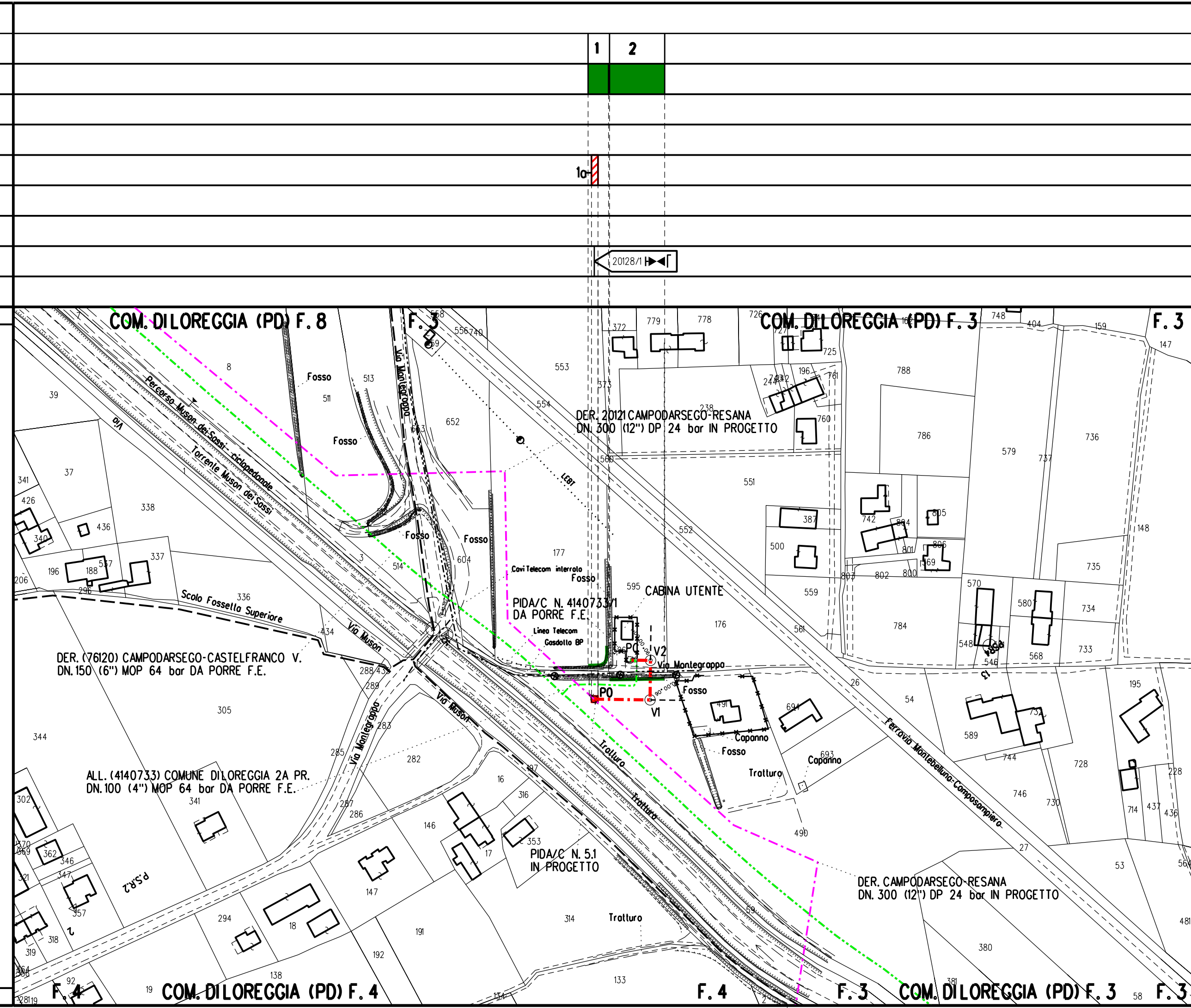


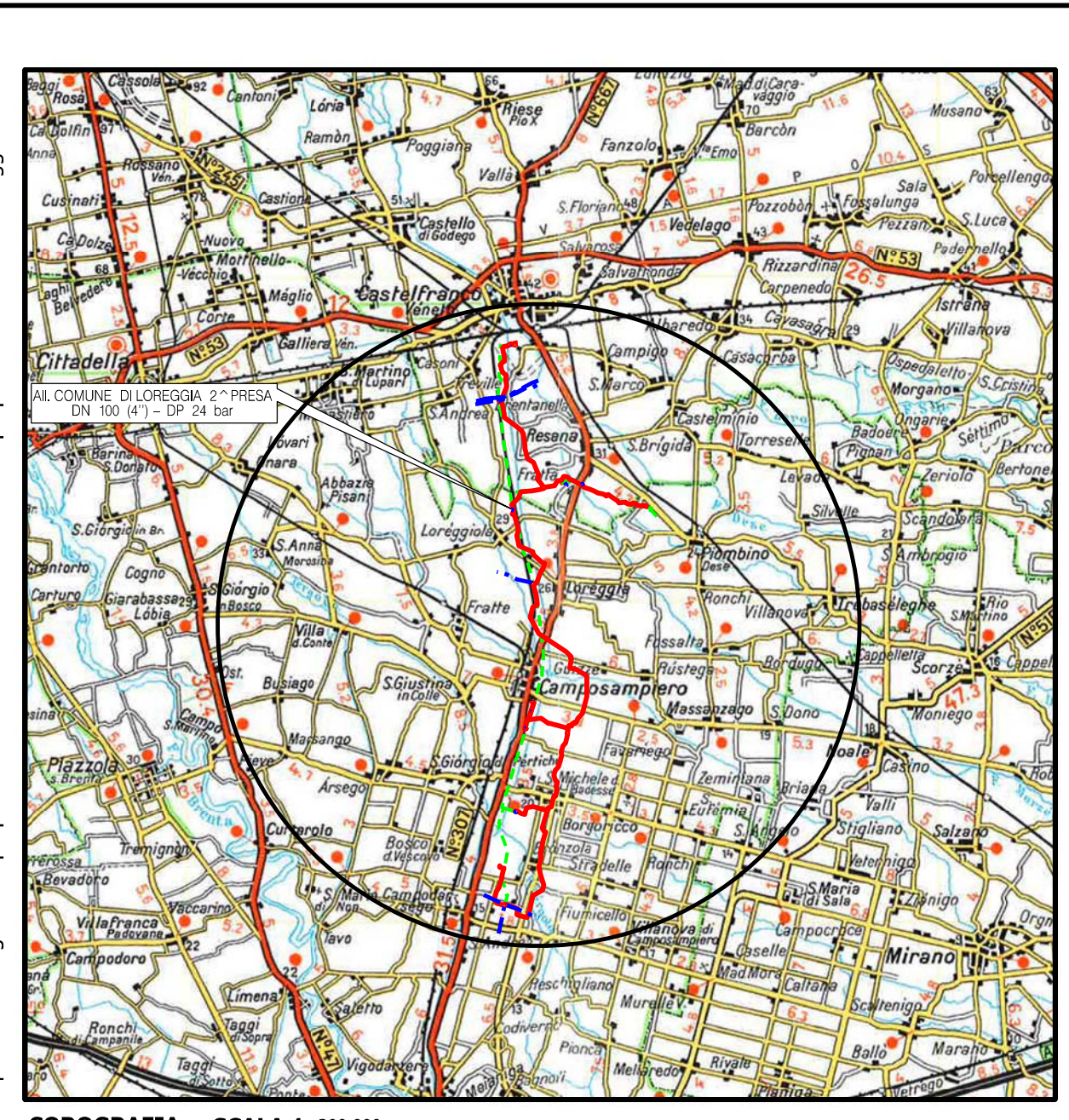
FUNZIONALI	N. SCHEDA DI DETTAGLIO	1	2
	RICOSTITUZIONE FORMAZIONE LINEARE		
	RIMBOSCHIMENTO DIFFUSO		
	RIPRISTINO AREA VERDE URBANO/ORNAMENTALE		
TECNICI	MASCHERAMENTO IMPIANTO	10	
DATI	IMPIANTO		
	STAZIONE DI MONITORAGGIO		
	CONFINI AMMINISTRATIVI		

<b>DATI CARATTERISTICI</b>	
<b>DATI DI COSTRUZIONE</b>	
PRESSIONE DI PROGETTO	24.0 bar
PRESSIONE MASSIMA DI ESERCIZIO (MOP)	24.0 bar
GRADO DI UTILIZZAZIONE DICHIARATO	f - 0.30
REALIZZATO IN CONFORMITA' AL D.M. 17/04/2008	
<b>RIVESTIMENTO GIUNTI DI SALDATURA</b>	
FASCE TERMORESTRINGENTI C50 PRIMER (A.07.10.02)	
<b>DATI GENERALI</b>	
DN	100 SP 5.2 [4"] 70.00 m
LUNGHEZZA TOTALE IMPIANTO 70.00 m.	
CONFINI AMMINISTRATIVI	



### LEGENDA

- METANODOTTO IN PROGETTO
- METANODOTTI IN ESERCIZIO
- METANODOTTI DA DISMETTERE
- METANODOTTI IN PROGETTO DA ALTRA OPERA
- Rimboschimento diffuso
- Ricostituzione formazione lineare
- Ripristino area verde urbano/ornamentale
- Mascheramento impianto
- Stazione di monitoraggio Vegetazione, Flora, Fauna ed Ecosistemi



Nel Comune di LOREGGIA

1	11/03/2021	AGGIORNAMENTO	EMBO	LUMINARI	MONTALBANG
0	04/11/2020	EMISSIONE	EMBO	LUMINARI	MONTALBANG
Rev. Data	Descrizione		Disegn.	Contr.	Approv.
Proprietario	Progettista		Disegno		
			P-RV-20128		
Impianto: ALL. COMUNE DI LOREGGIA 2^ PRESA DN 100 (4") - DP 24 bar			Revisione	1	
			Comm.	NR/16025/R-L11	
			Cod.tec.	20128	
PLANIMETRIA CATASTALE CON TIPOLOGIE DI RIPRISTINO VEGETAZIONALE			Scala	1:2000	