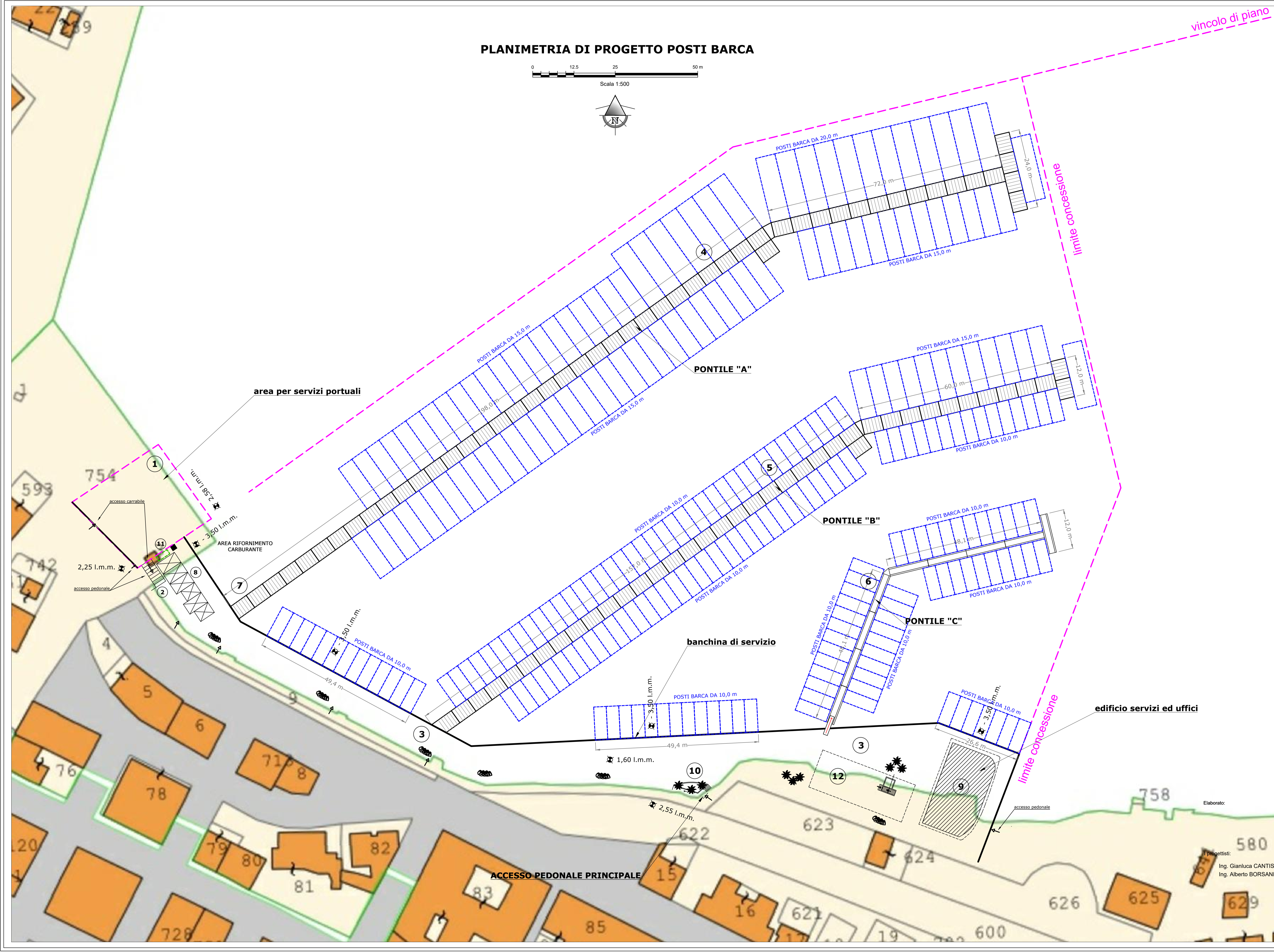
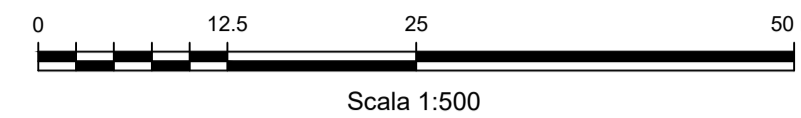


PLANIMETRIA DI PROGETTO POSTI BARCA



- LEGENDA TEMATICA**
- 1) Area per servizi portuali
 - 2) Rampa d'accesso (carrabile e pedonale)
 - 3) Banchina di servizio (L=278 m ; A=4459 m²)
 - 4) Pontile "A" su pali (L=294 m)
 - 5) Pontile "B" su pali (L=229 m)
 - 6) Pontile "C" galleggiante (L=108 m)
 - 7) Area rifornimento carburante
 - 8) Area serbatoi ed impianti (carburanti, acqua, antincendio, reflui)
 - 9) Edificio servizi ed uffici
 - 10) Accesso pedonale principale
 - 11) Area ecologica
 - 12) Area deposito

- LEGENDA POSTI BARCA**
- p.b. 20m --> n°21
 p.b. 15m --> n°77
 p.b. 10m --> n°167
 TOT posti barca --> n°265
- Lunghezza pontile "A" --> 294 metri**
Lunghezza pontile "B" --> 229 metri
Lunghezza pontile "C" --> 108 metri
Lunghezza banchina utile --> 107 metri



CADI s.r.l.

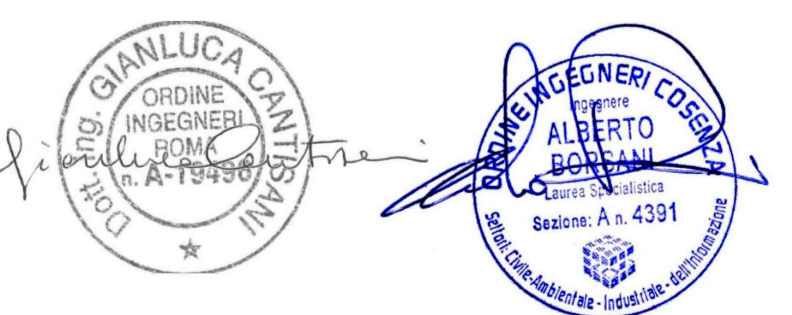
Porto Turistico "Marina Resort"

PROGETTO DEFINITIVO

**VERIFICA ASSOGGETTABILITA' VIA - INTEGRAZIONI
 PLANIMETRIA AREE DI ESERCIZIO**

Tav. **T2**
 Scala: 1:500

Elaborato:
 I progettisti:
 Ing. Gianluca CANTISANI
 Ing. Alberto BORSANI



Data: Febbraio 2022 Revisioni: