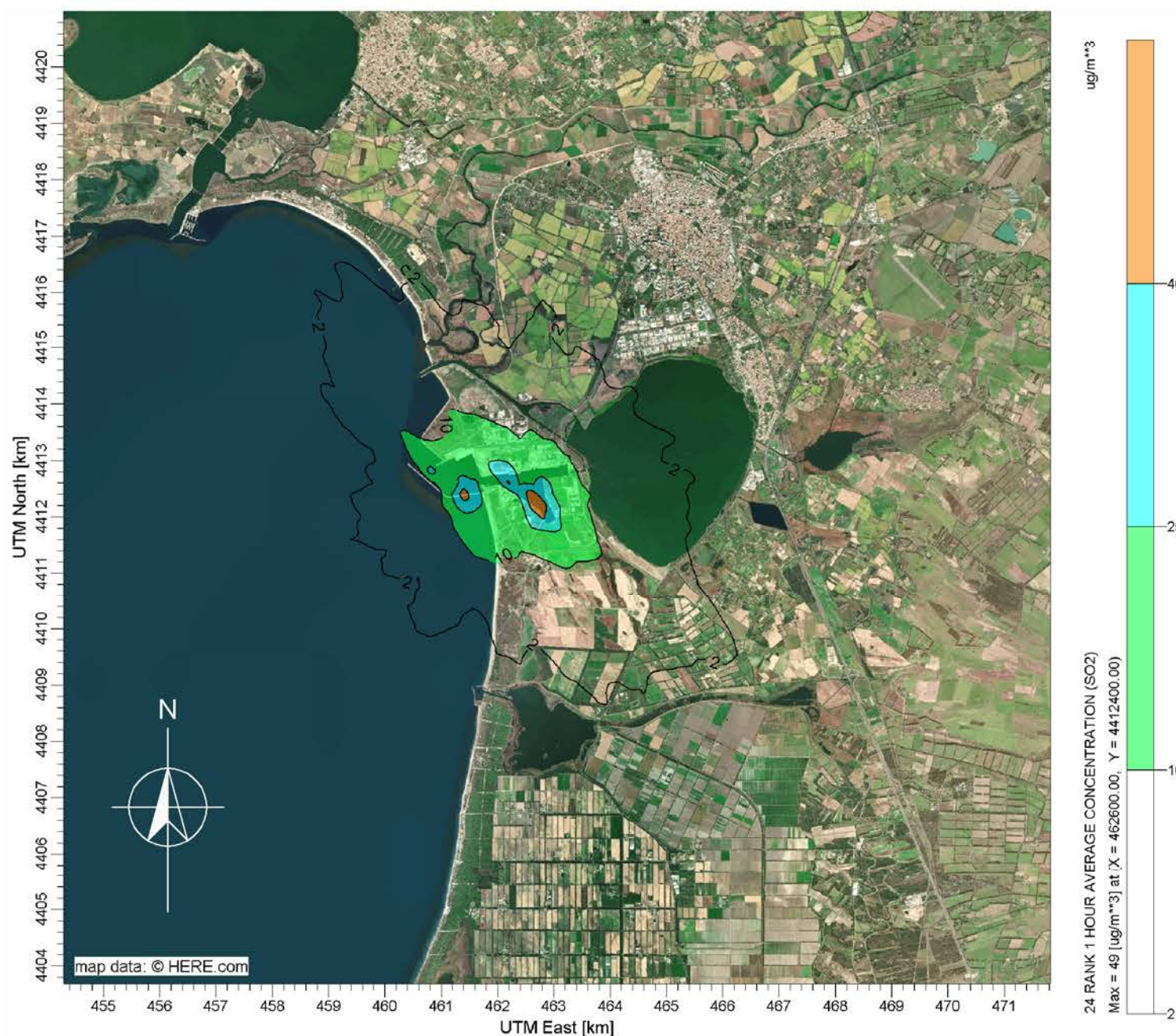


SO2 - MASSIMO ORARIO - 99.7° PERCENTILE



SO2 - MASSIMO GIORNALIERO - 99.2° PERCENTILE

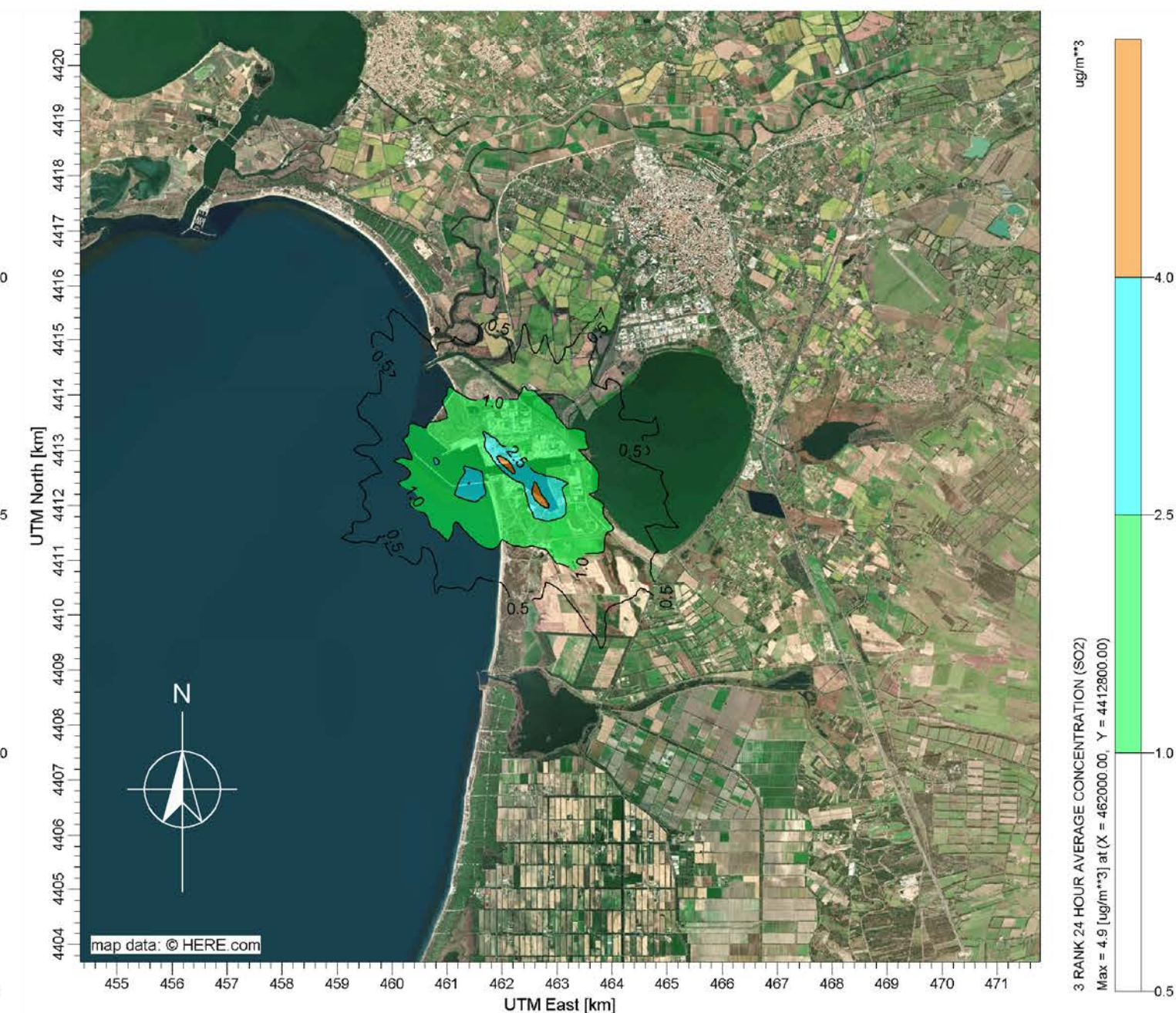


FIGURA 5.2a

ANALISI DI DISPERSIONE DI INQUINANTI IN ATMOSFERA
IN FASE DI ESERCIZIO
MAPPA DELLE CONCENTRAZIONI DI SO2