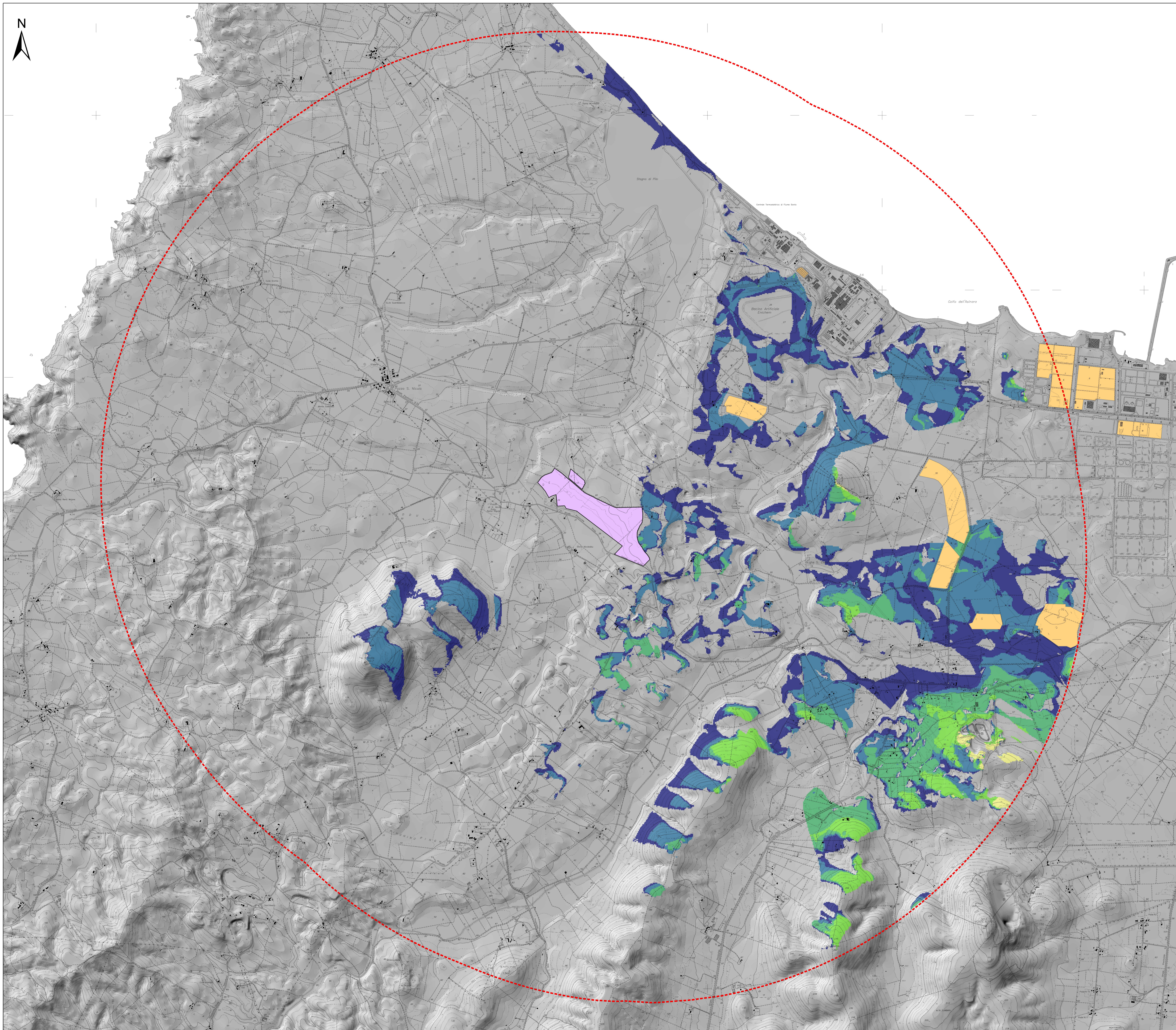


MAPPA DI INTERVISIBILITÀ CUMULATIVA EX ANTE



Legenda

- Area d'impianto
- Buffer 5km
- Impianti simili

Intervisibilità cumulativa ex ante

- Molto bassa
- Bassa
- Media
- Alta
- Molto alta

REGIONE SARDEGNA
 Provincia di Sassari
 COMUNE DI SASSARI



IMPIANTO FOTOVOLTAICO
 denominato "NURRA" da 35 MW

STUDIO DI IMPATTO AMBIENTALE		VGE-FVS-IA-T17			
MAPPA DI INTERVISIBILITÀ CUMULATIVA EX ANTE		Scala: 1:15.000			
Data	Rev.	Descrizione	Eseg.	Contr.	Appr.
Luglio 2021	0	Emissione	IAT	GF	VGE
A cura di: I.A.T. Consulenza e progetti S.r.l. Dott. Ing. Giuseppe Frongia Gruppo di lavoro: Ing. Giuseppe Frongia (Coordinatore e responsabile) Ing. Marianna Barberino Ing. Enrica Barzalla Dott. Agr. Federico Corona Dott. Geol. Francesca Lopina Dott. Nat. Maurizio Medda Dott. Geol. Gianluca Melis Dott. Nat. Fabio Schirru Dott. Geol. Marco Trampetti Ing. Simona Maria Sanna Dott. Matteo Tatti (Archeologia)			Progettazione: Dott. Ing. Giuseppe Frongia 		
II Committente: Volta Green Energy			Committente: Volta Green Energy S.r.l. Piazza Martiriana, 1 - 08068 Roventino (TN) Tel. +39 0464 625100 - Fax +39 0464 625101 PEC: volta-green@voltagreen.it		
Elaborazione: I.A.T. Consulenza e progetti S.r.l. con unico - Via Santa Margherita 4, 09124 Cagliari, Tel./Fax +39 070 658293		2021/0247 Codice pratica			