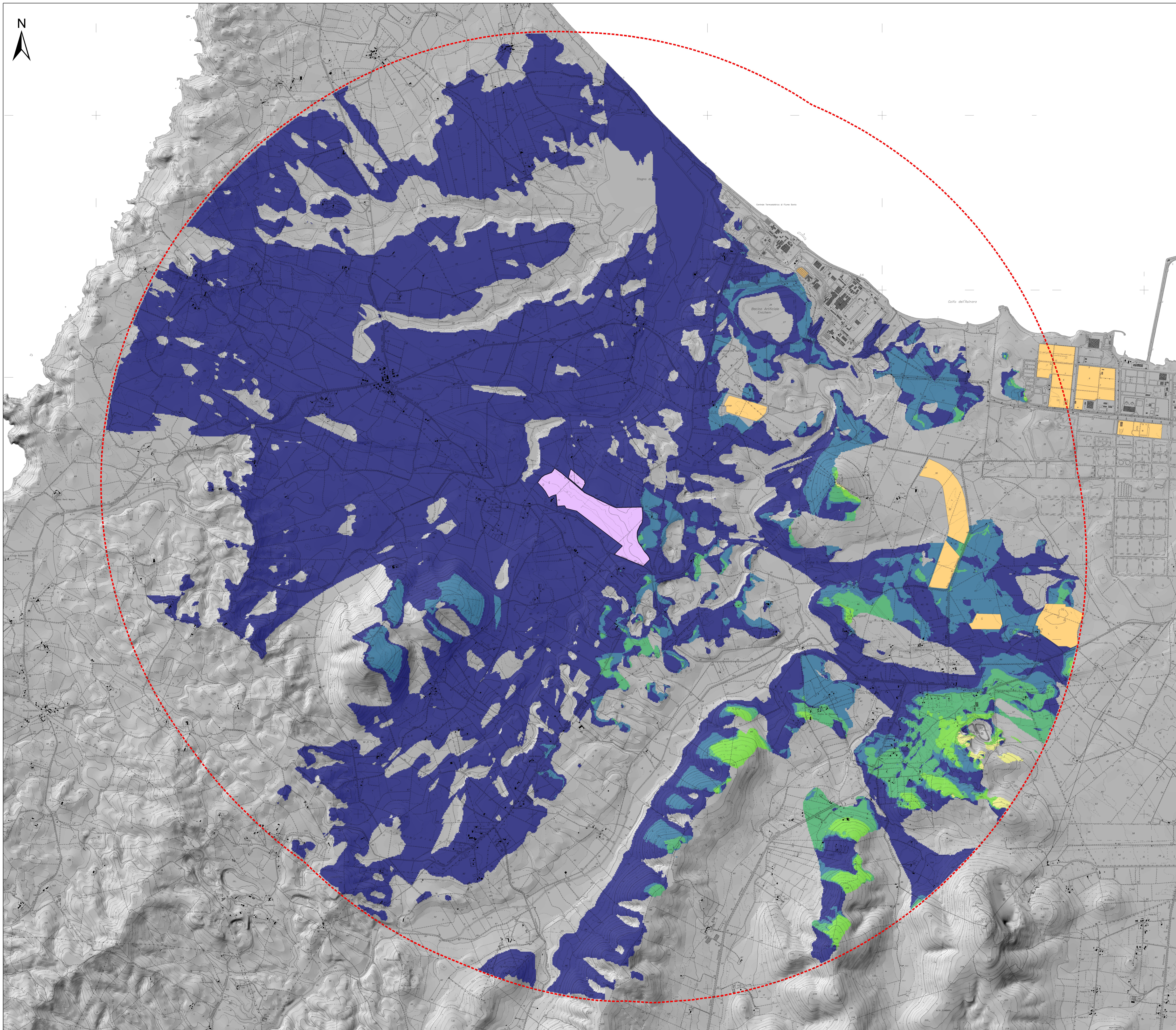


**MAPPA DI INTERVISIBILITÀ CUMULATIVA EX POST**



**Legenda**

- Area d'impianto
- Buffer 5km
- Impianti simili

**Intervisibilità cumulativa ex post**

- Molto bassa
- Bassa
- Media
- Alta
- Molto alta

**REGIONE SARDEGNA**  
 Provincia di Sassari  
 COMUNE DI SASSARI



**IMPIANTO FOTOVOLTAICO**  
 denominato "NURRA" da 35 MW

Oggetto: STUDIO DI IMPATTO AMBIENTALE	Cod. int.: VGE-FVS-IA-T18
Titolo: MAPPA DI INTERVISIBILITÀ CUMULATIVA EX POST	Scala: 1:15.000

Data	Rev.	Descrizione	Eseg.	Contr.	Appr.
Luglio 2021	0	Emissione	IAT	GF	VGE

**A cura di:**  
 I.A.T. Consulenza e progetti S.r.l.  
 Dott. Ing. Giuseppe Frongia

**Gruppo di lavoro:**  
 Ing. Giuseppe Frongia (coordinatore e responsabile)  
 Ing. Marianna Barbarino  
 Ing. Erica Dattola  
 Dott. Ing. Federico Coroneo  
 Dott. Geol. Francesca Lobina  
 Dott. Nat. Maurizio Madda  
 Ing. Gianluca Melis  
 Dott. Nat. Fabio Sotgiu  
 Dott. Geol. Mauro Pompei  
 Dott. Emanuele Spiga  
 Dott. Matteo Tatti (Archeologia)



**Il Committente:**  
 Volta Green Energy

AD	100	100	2021/0247
Formato:	File origin	File di stampa	Cartina grafica

Elaborazioni: I.A.T. Consulenza e progetti S.r.l. con socio unico - Via Santa Margherita, 4, 09124 Cagliari, Tel./Fax +39 070 626270  
 Energia: sistema autorizzato al fine di attività intermedie, autorizzato alla produzione, distribuzione, commercio di energia elettrica in Italia. Arretramenti di  
 energia: sistema autorizzato al fine di attività intermedie, autorizzato alla produzione, distribuzione, commercio di energia elettrica in Italia. Arretramenti di