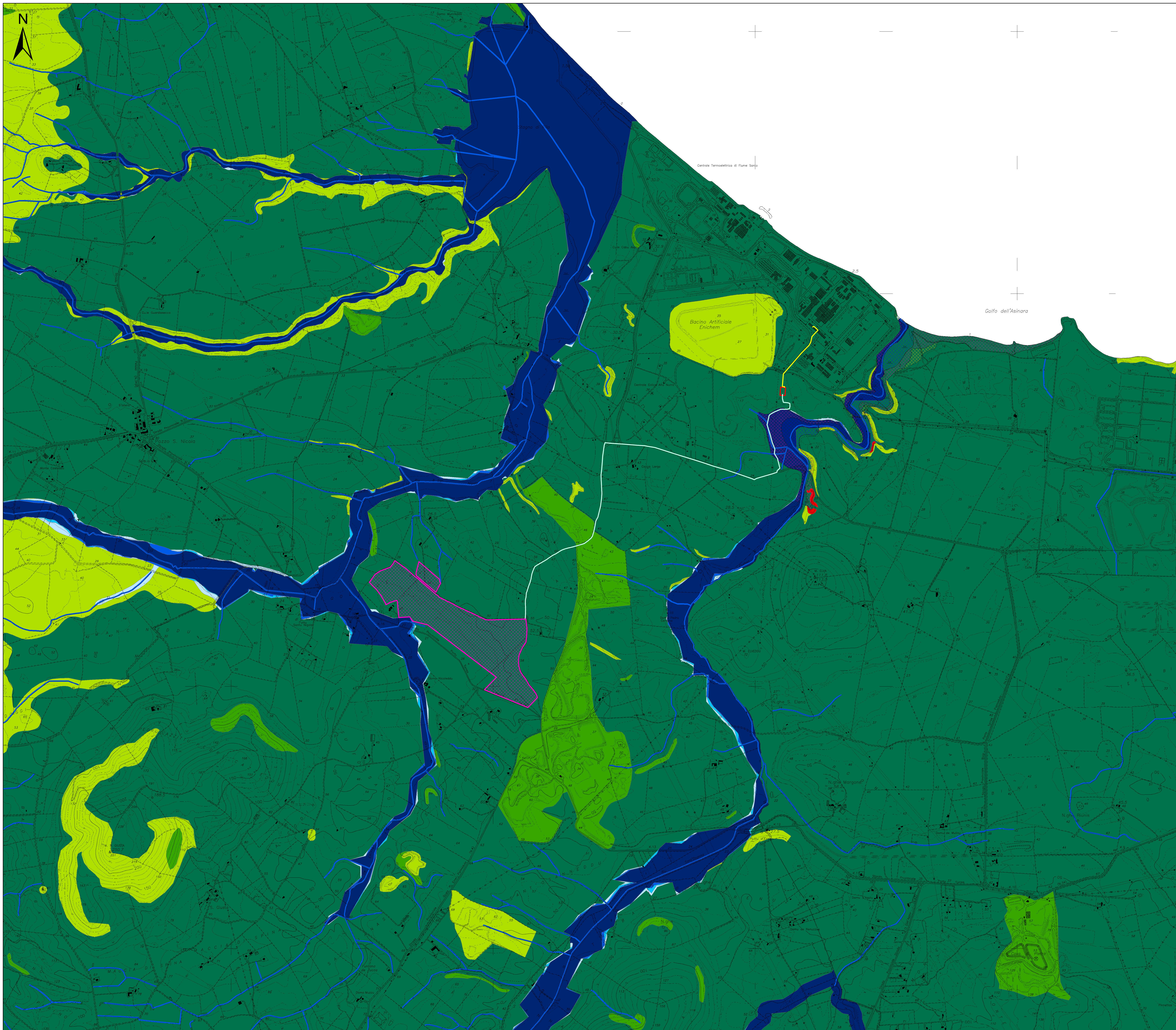


MAPPA DELLE AREE CARTOGRAFATE DAL PAI E DAL PSFF



Legenda

- Area di progetto
- Cavidotto MT
- Cavo AT
- Sottostazione elettrica

Aree cartografate a pericolosità idraulica dal PAI

- Hi1
- Hi2
- Hi3
- Hi4

Aree cartografate a pericolosità da frana dal PAI

- Hg0
- Hg1
- Hg2
- Hg3
- Hg4

Piano stralcio fasce fluviali - classe fascia

- A_2
- A_50
- B_100
- B_200
- C
- Elementi idrici

REGIONE SARDEGNA
Provincia di Sassari
COMUNE DI SASSARI



IMPIANTO FOTOVOLTAICO
denominato "NURRA" da 35 MW

| | | |
|--|--|---------------------------|
| Oggetto: STUDIO DI IMPATTO AMBIENTALE | | Col. stab.: VGE-FVS-IA-T4 |
| Titolo: MAPPA DELLE AREE CARTOGRAFATE DAL PAI E DAL PSFF | | Scala: 1:10.000 |

| Data | Rev. | Descrizione | ESB. | Contr. | Appr. |
|-------------|------|-------------|------|--------|--------|
| Luglio 2021 | 0 | Emissione | | IAT | GF VGE |

A cura di:
I.A.T. Consulenza e progetti S.r.l.
Dott. Ing. Giuseppe Frongia

Gruppo di lavoro:
Ing. Giuseppe Frongia (coordinatore e responsabile)
Ing. Massimo Bolognini
Ing. Enrica Battaglia
Dott. Ing. Federica Caruso
Dott. Geol. Francesca Lubina
Dott. Nat. Massimo Medda
Ing. Gianluca Melis
Dott. Geol. Paolo Sotgiu
Dott. Geol. Mauro Pompei
Dott. Emanuela Spiga
Dott. Matteo Tatti (Archeologia)

Progettazione:
Dott. Ing. Giuseppe Frongia

Il Committente:
Volta Green Energy

Comittente:
Volta Green Energy S.r.l.
Piazza Manifattura, 1 - 38068 Rovereto (TN)
Tel. +39 0464 625100 - Fax +39 0464 625101
PEC: volta-gre@voltagem.it

Ad: 2021/0247
Stipulato: 2021/0247
Firma originale: [Signature]

Elaborazioni: I.A.T. Consulenza e progetti S.r.l. con socio unico - Via Santa Margherita, 6, 00124 Cagliari, Tel./Fax +39 070 658297