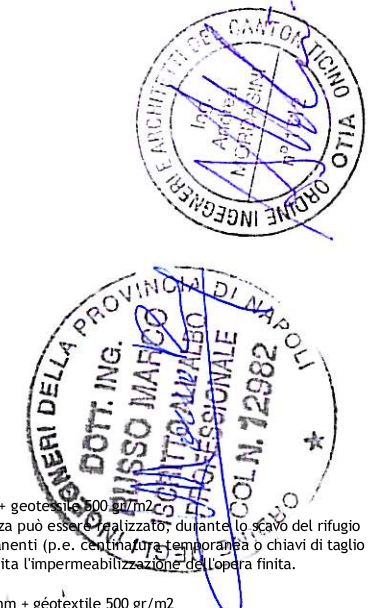
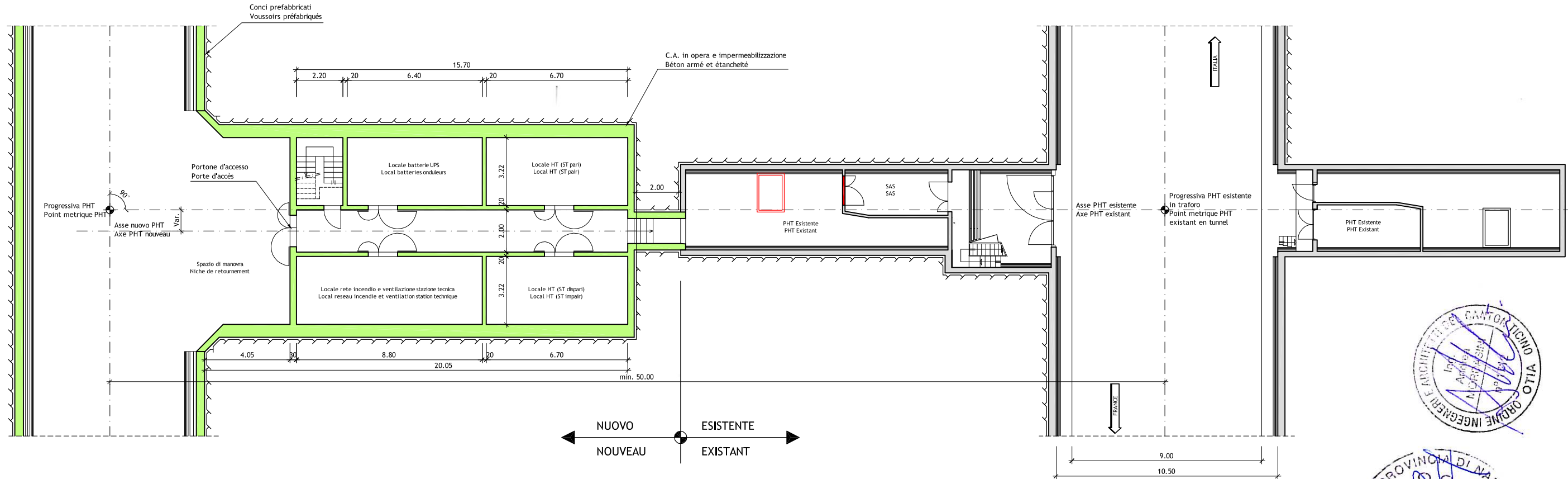


GALLERIA DI SICUREZZA
GALERIE DE SECURITE

PIANTA PIANO CARREGGIATA 1:100
VUE EN PLAN REZ-DE-CHAUSSEE 1:100

TRAFORO ESISTENTE
TUNNEL EXISTANT

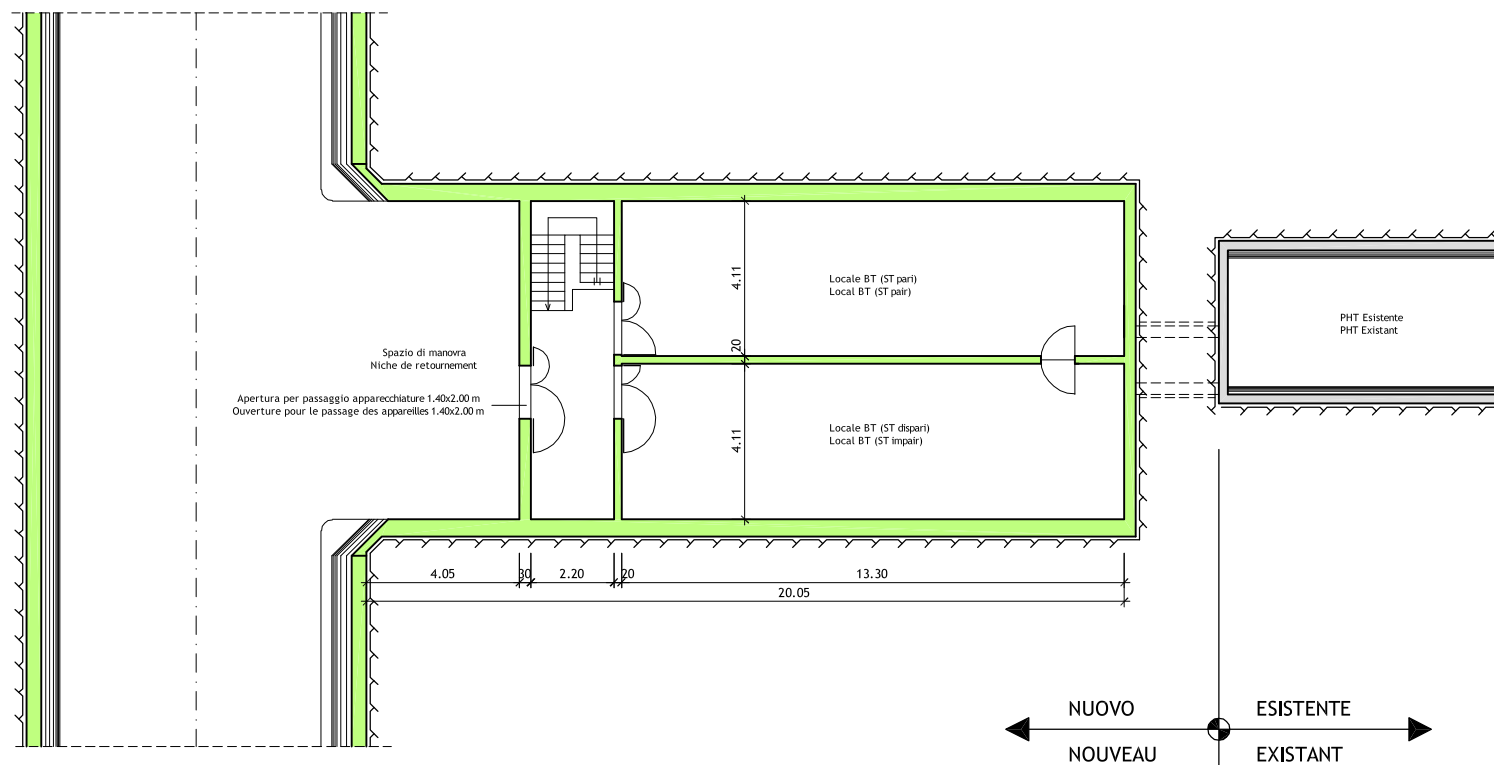


Note / Notes

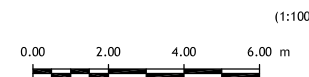
- Impermeabilizzazione PHT e collegamento:
geotessile 500 gr/m² + foglio in PVC 2 mm + geotessile 500 gr/m²
- Il sostegno dei conci nella galleria di sicurezza può essere realizzato durante lo scavo del rifugio con un metodo alternativo ai bulloni permanenti (p.e. cinture temporanee o chiavi di taglio tra gli anelli), deve comunque essere garantita l'impermeabilizzazione dell'opera finita.
- Etanchéité PHT et liaison:
géotextile 500 gr/m² + feuille en PVC 2 mm + géotextile 500 gr/m²
- Le soutènement de la galerie de sécurité peut être assuré lors du creusement de l'abri par autre moyen que les boulons permanents (i.e. cintres temporaires ou clés de cisaillements entre les voussoirs). Il faut toutefois assurer l'étanchéité de l'ouvrage.

GALLERIA DI SICUREZZA
GALERIE DE SECURITE

PIANTA PRIMO PIANO 1:100
VUE EN PLAN PREMIER ETAGE 1:100



SCALA GRAFICA - ECHELLE GRAPHIQUE :



Traforo Autostradale del Fréjus / Tunnel Routier du Fréjus COSTRUZIONE GALLERIA DI SICUREZZA / CONSTRUCTION GALERIE DE SECURITE					
PROGETTO DEFINITIVO 2006 / PROJET 2006					
GALLERIA DI SICUREZZA / GALERIE DE SECURITE DISPOSIZIONE STAZIONI TECNICHE DISPOSITION DES STATIONS TECHNIQUES PIANTE / VUES EN PLAN					
24.11.2006	Dom	Ru	Mo	Aggiornamento / Mise à jour	B
15.09.2006	Dom	Ru	Mo	Nome file: 6145.2-P-021A	A
Formato: 84x60		Scala: 1:100		No. L. F.	No. Com.
Progettisti: Ing. Andrea Mordasini, Dott. Ing. Marco Russo - Lombardi SA					