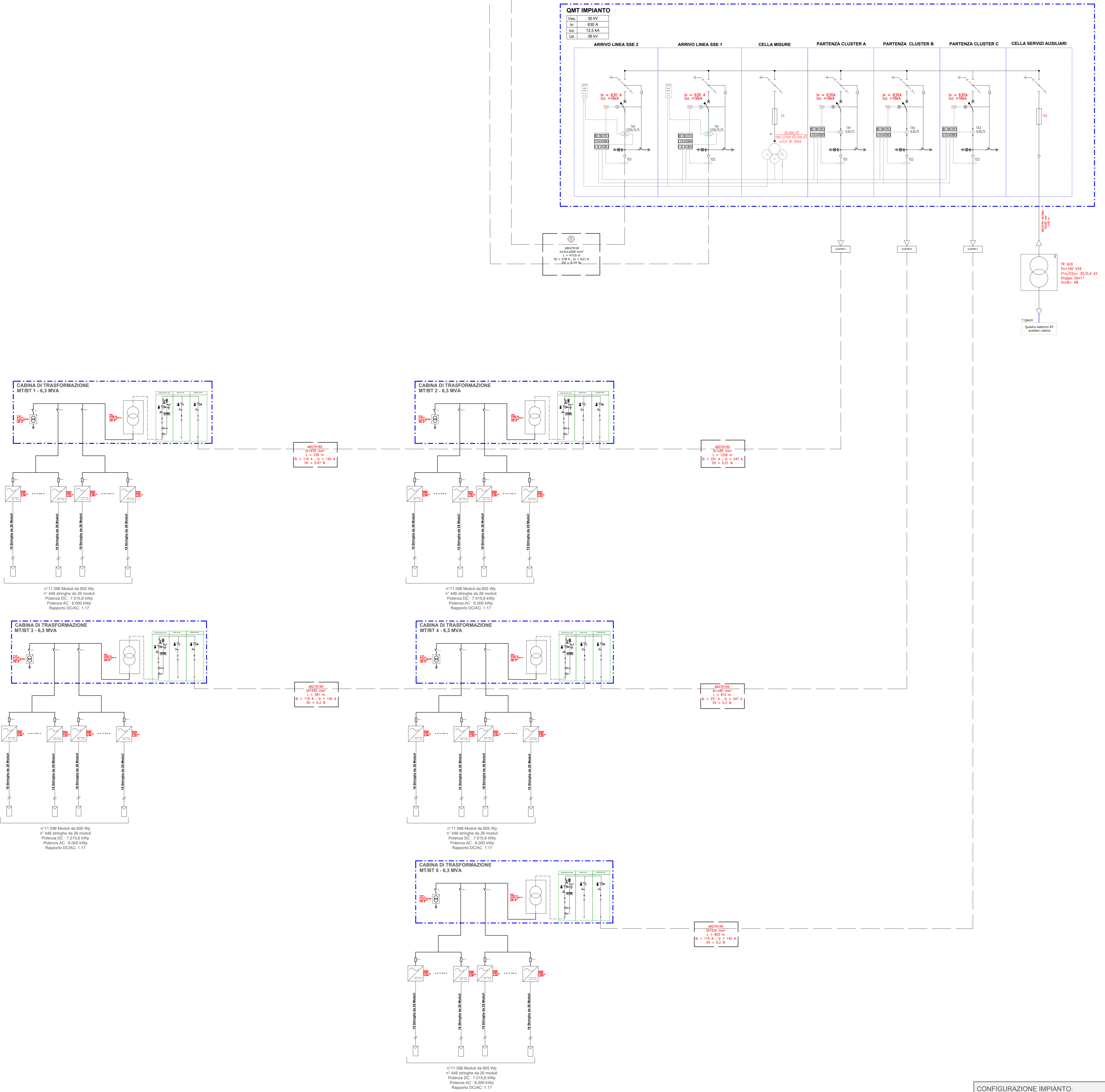
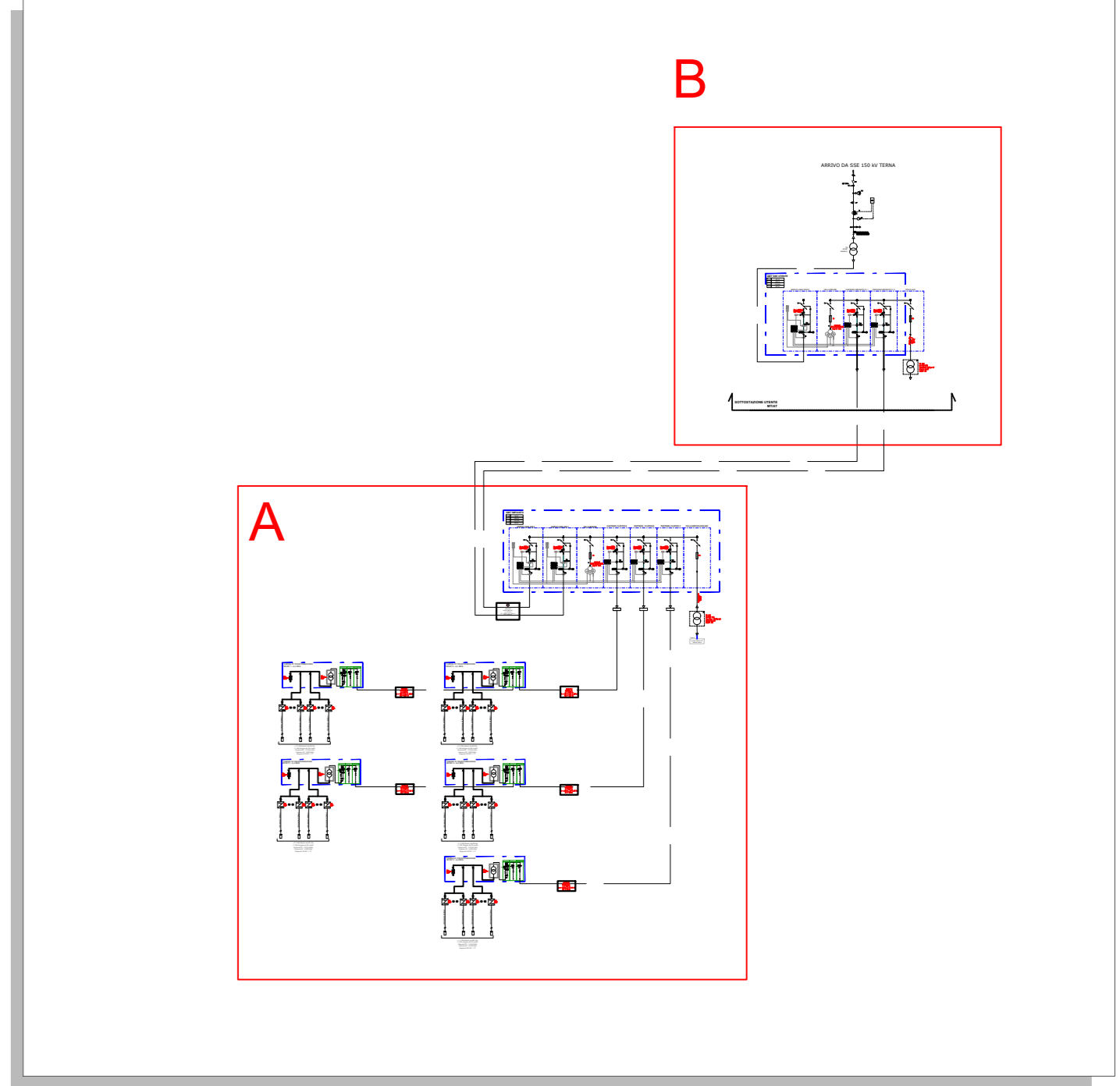


SCHEMA UNIFILARE - DETTAGLIO QUADRO A



SCHEMA IMPIANTO



SCHEMA A BLOCCHI

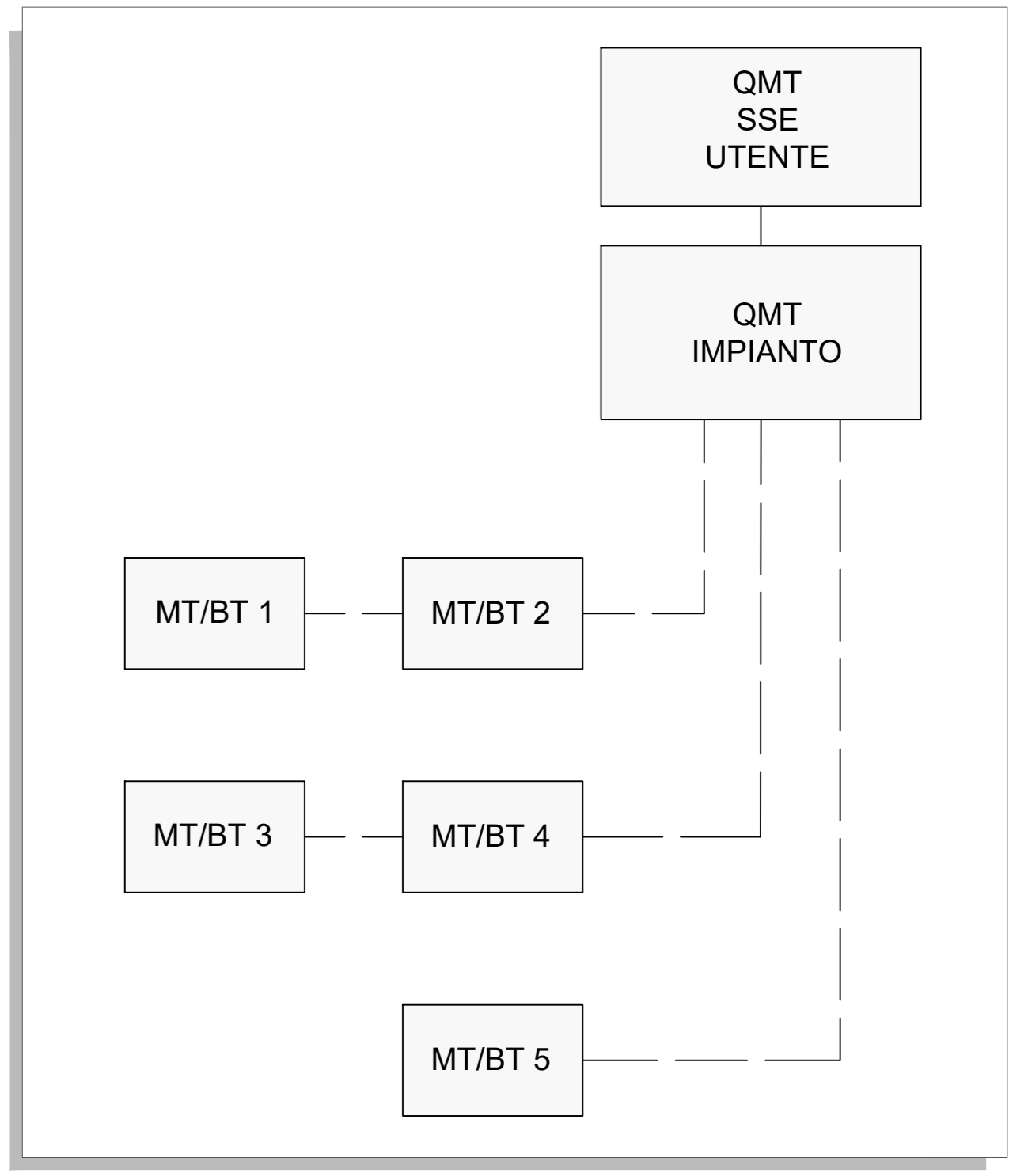


TAVOLA	DESCRIZIONE
VGE-FVS-PD-T13	Layout inseguitori solari e distribuzione elettrica MT di impianto
VGE-FVS-PD-T13	Tracciato elettrodotti MT e AT
VGE-FVS-PD-T15	Sezioni tipo cavidotti MT
VGE-FVS-PD-T16	Inverter e cabina di trasformazione BT/MT - Disegni costruttivi
VGE-FVS-PD-T17	Cabina MT - Pianta e prospetti

REGIONE SARDEGNA
Provincia di Sassari
COMUNE DI SASSARI



IMPIANTO FOTOVOLTAICO
denominato "NURRA" da 35 MW

PROGETTO DEFINITIVO SCHEMA ELETTRICO UNIFILARE GENERALE IMPIANTO FV		VGE-FVS-PD-T12a Cod. elab. Scala
Oggetto: Titolo:	Data: Rev.: Descrizione: Emissione	Eseg.: Contr.: Appr.: IAT GF VGE

A cura di:
I.A.T. Consulenza e progetti S.r.l.
Dott. Ing. Giuseppe Frongia
Gruppo di lavoro:
Ing. Giuseppe Frongia (Coordinatore e responsabile)
Ing. Marianna Barbarano
Ing. Enrica Battaglia
Dott. Agr. Federico Corona
Dott. Geol. Francesca Lobina
Dott. Nat. Maurizio Mezza
Ing. Gianluca Mele
Dott. Nat. Fabio Schinu
Dott. Geol. Mauro Ponges
Ing. Emanuela Spiga
Dott. Matteo Tatti (Archeloga)

Progettazione:
Dott. Ing. Giuseppe Frongia

Il Committente:
Volta Green Energy

Completamento:
Volta Green Energy S.r.l.
Piazza Manifattura, 1 - 39068 Rovereto (TN)
Tel. +39 0464 625200 - Fax +39 0464 625201
PEC: volta-gre@voltagem.it

www.iatprogetti.it

Ad	VGE-FVS-PD-T12a	VGE-FVS-PD-T12a	VGE-FVS-PD-T12a
Formato	File origine	File di stampa	Carta pratica
2021/0247			

Elaborazione: I.A.T. Consulenza e progetti S.r.l. con socio unico - Via Santa Margherita 4, 09124 Cagliari, Tel/Fax +39 070 656297