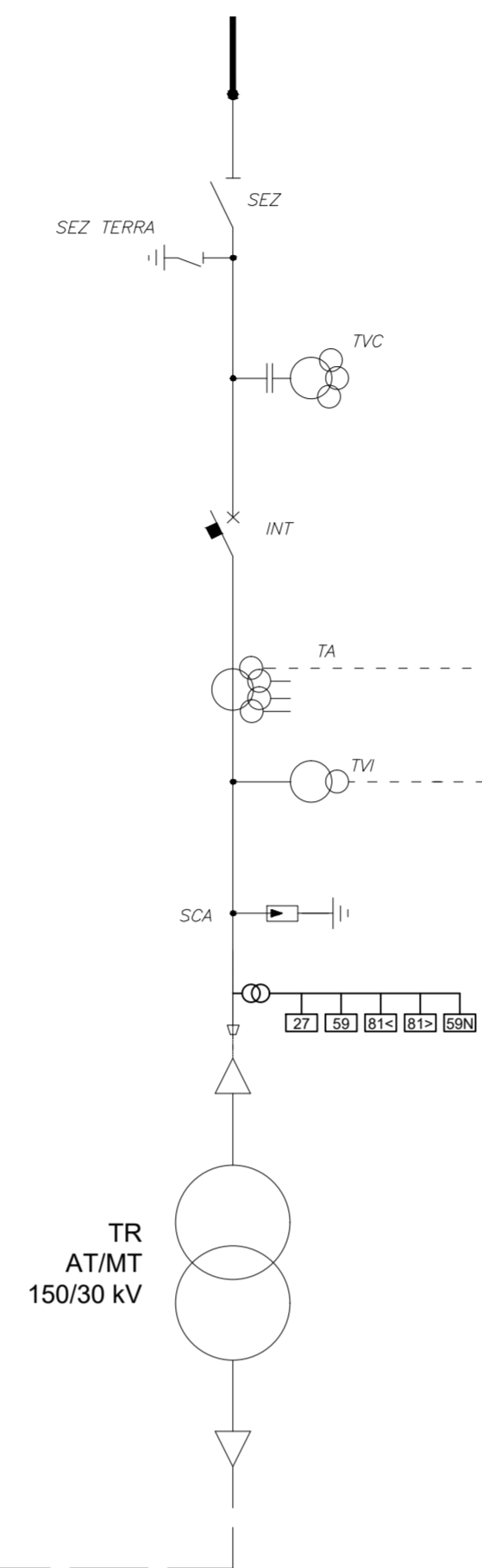


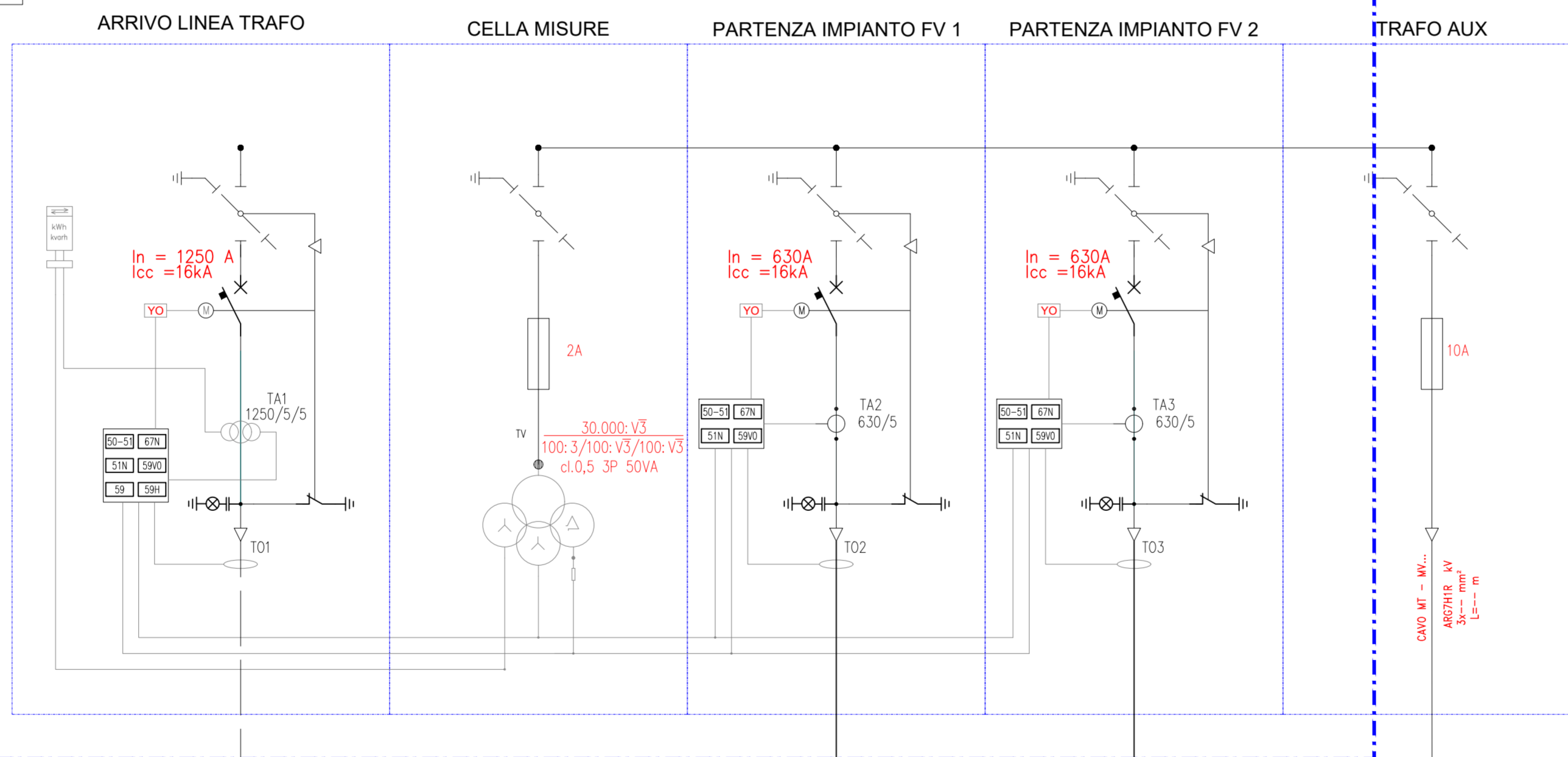
SCHEMA UNIFILARE - DETTAGLIO QUADRO B

ARRIVO DA SSE 150 kV TERNA



QMT SSE UTENTE

Ves.	30 kV
In	630 A
Icc	12,5 kA
Un	36 kV

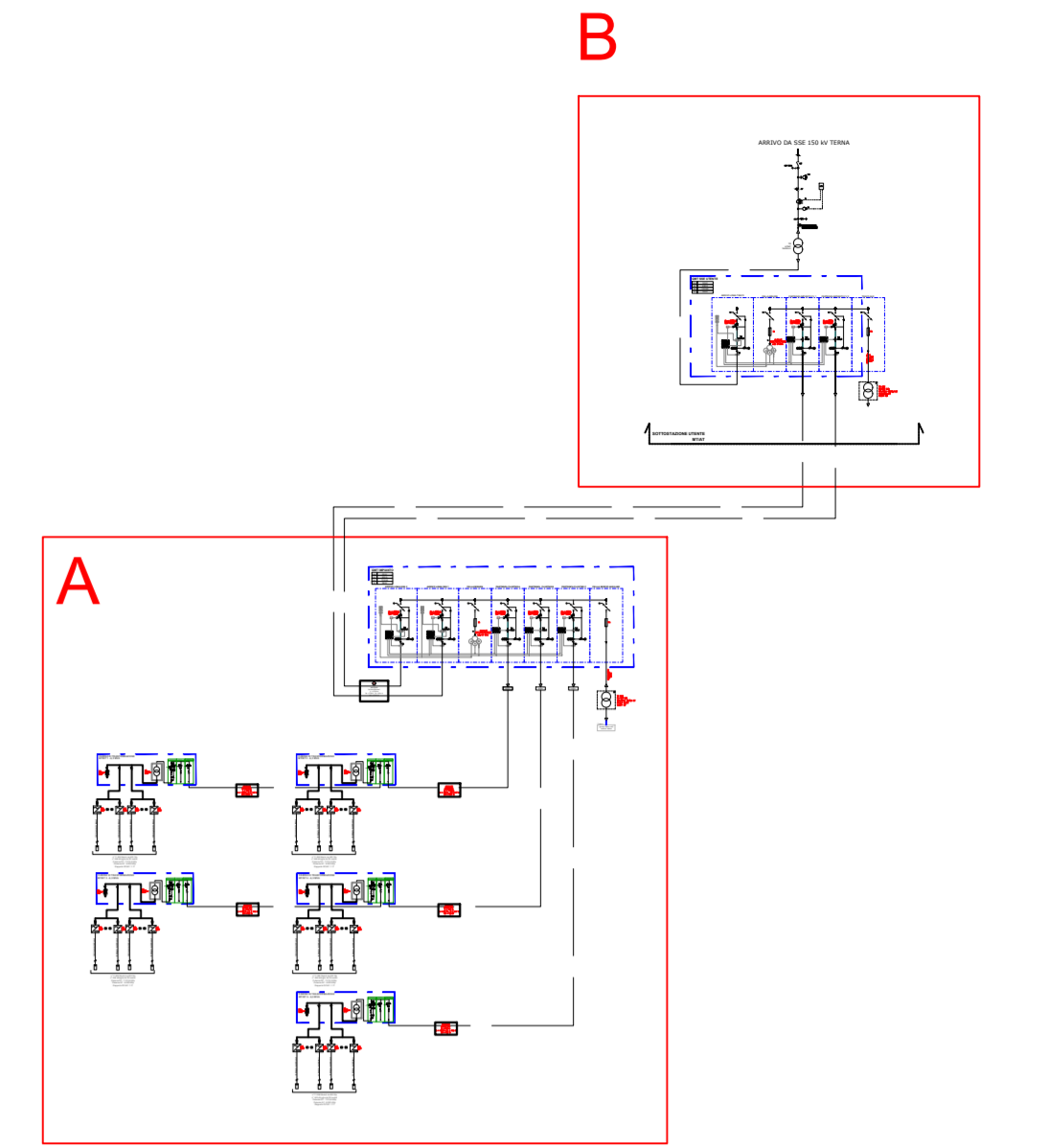


TR AUX
S=150 kVA
V1n/V2n= 30/0,4 kV
Gruppo Dn11
VccX= 4%

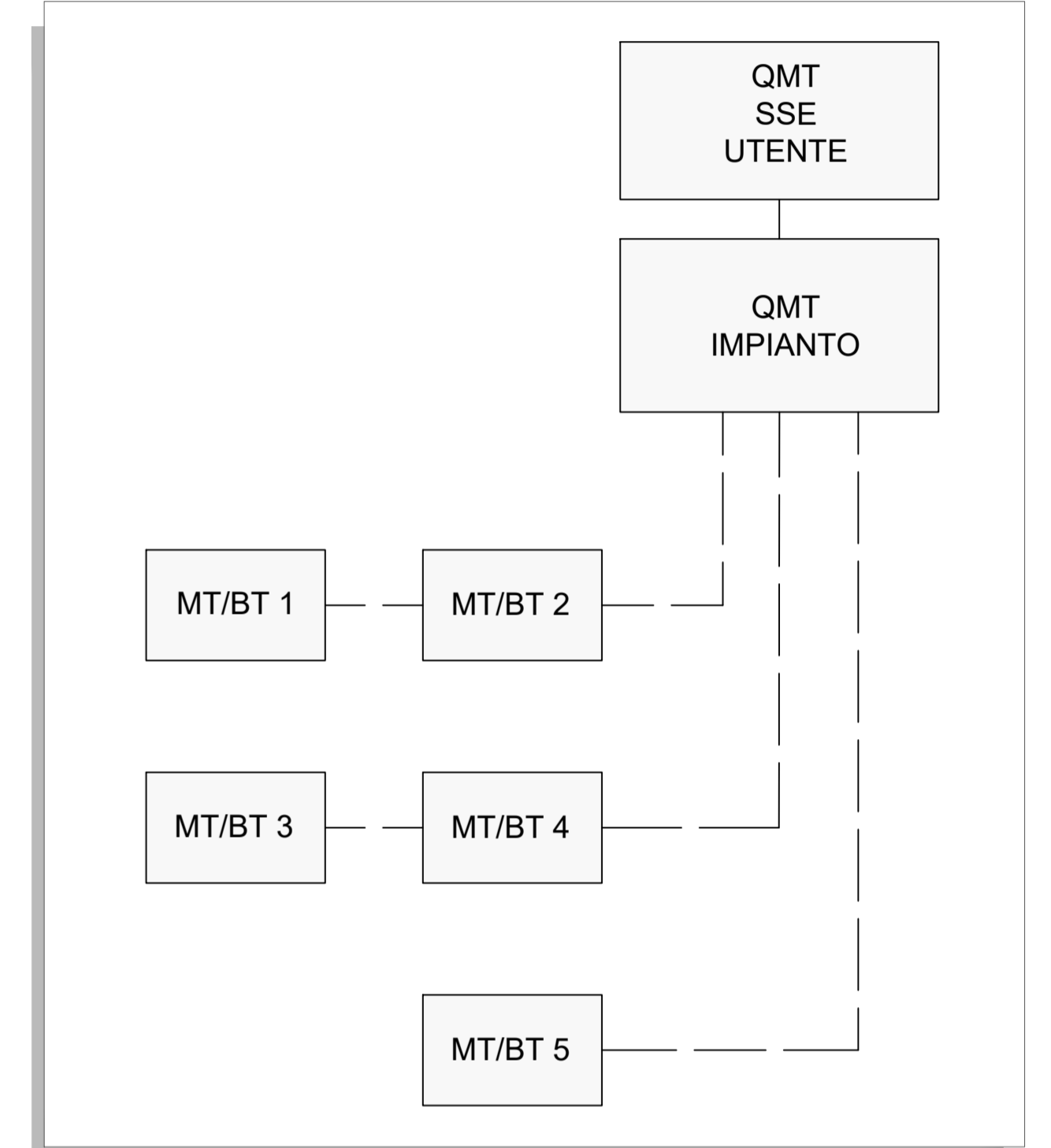
SOTTOSTAZIONE UTENTE
MT/AT

CONFIGURAZIONE IMPIANTO:
n° 5 cabine Cabine di trasformazione BT/MT - 6,3 MVA
n° 120 Inverter SG250HX da 250 kVA
Totale: 57.980 moduli da 605 Wp
n° 2.230 Stringhe/26 Moduli
Potenza DC = 35,08 MWp
Potenza AC = 30,00 MW
Rapporto DC/AC = 1,17

SCHEMA IMPIANTO



SCHEMA A BLOCCHI



DISEGNI DI RIFERIMENTO	
TAVOLA	DESCRIZIONE
VGE-FVS-PD-T13	Layout inseguitori solari e distribuzione elettrica MT di impianto
VGE-FVS-PD-T13	Tracciato elettrodotti MT e AT
VGE-FVS-PD-T15	Sezioni tipo cavidotti MT
VGE-FVS-PD-T16	Inverter e cabina di trasformazione BT/MT - Disegni costruttivi
VGE-FVS-PD-T17	Cabina MT - Pianta e prospetti

REGIONE SARDEGNA
Provincia di Sassari
COMUNE DI SASSARI



IMPIANTO FOTOVOLTAICO
denominato "NURRA" da 35 MW

Oggetto: PROGETTO DEFINITIVO		VGE-FVS-PD-T12b
Titolo: SCHEMA ELETTRICO UNIFILARE GENERALE IMPIANTO FV		Cod. esab. scala: -
Data	Rev.	Descrizione
Luglio 2021	0	Emissione
Eseg.	Contr.	Appr.
IAT	GF	VGE

A cura di:
I.A.T. Consulenza e progetti S.r.l.
Dott. Ing. Giuseppe Frongia
Gruppo di lavoro:
Ing. Giuseppe Frongia (Coordinatore e responsabile)
Ing. Mariama Barberino
Ing. Enrica Battaglia
Dott. Agr. Federico Corona
Dott. Geol. Francesca Ludica
Dott. Nat. Maurizio Medda
Ing. Gianluca Melis
Dott. Nat. Fabio Schinu
Dott. Geol. Mauro Piraspe
Ing. Emanuela Spiga
Dott. Matteo Tatti (Archeologia)

Progettazione:
Dott. Ing. Giuseppe Frongia
**ORDINE INGEGNERI
PROVINCIA SASSARI
N. 3453 Dott. Ing. Giuseppe Frongia**

Il Committente:
Volta Green Energy

Comittente:
Volta Green Energy S.r.l.
Piazza Manifattura, 1 - 09068 Roveto (TN)
Tel. +39 0464 622100 - Fax +39 0464 622101
PEC volta-gel@regemai.it

Formato: 2021/0247
File di stampa: Codice pratica

Elaborazioni: I.A.T. Consulenza e progetti S.r.l. con socio unico - Via Santa Margherita 4, 09124 Cagliari, Tel./Fax +39 070 658297
Disegni, calcoli, specifiche e tutte le altre informazioni contenute nel presente documento sono di proprietà della I.A.T. Consulenza e progetti S.r.l. Al ricevimento di questo documento lo stesso ufficio permette di riprodurre, in tutto o in parte, e di ristampare e distribuire i contenuti in assenza di esplicita autorizzazione.