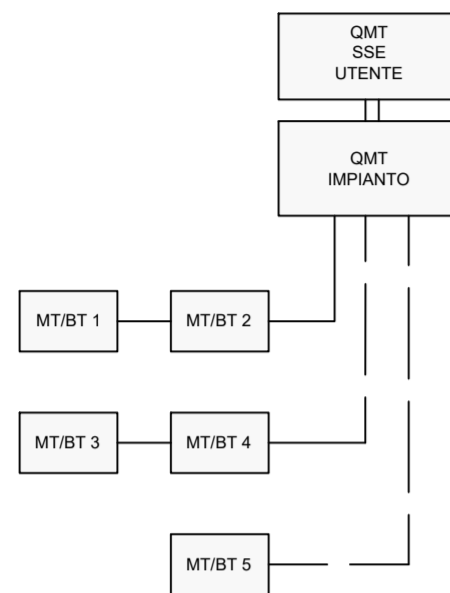
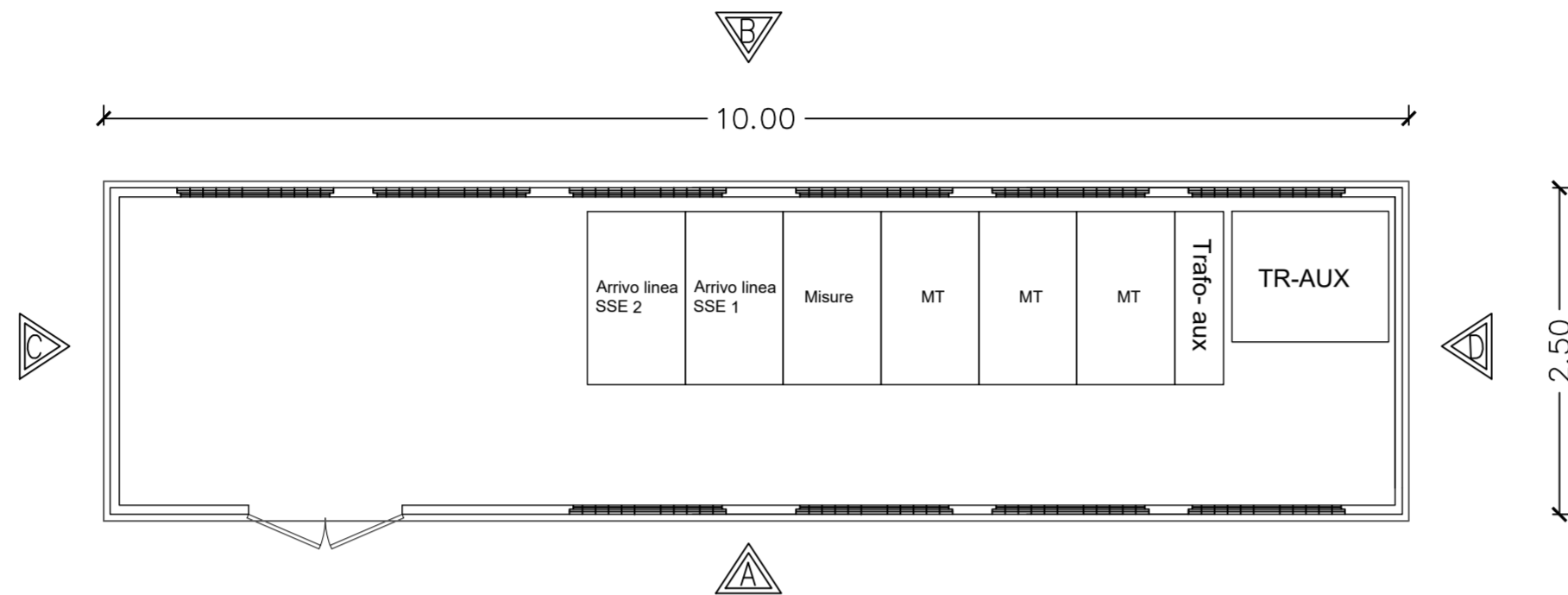


CABINA MT 30 KV - QMT IMPIANTO - SC. 1:50

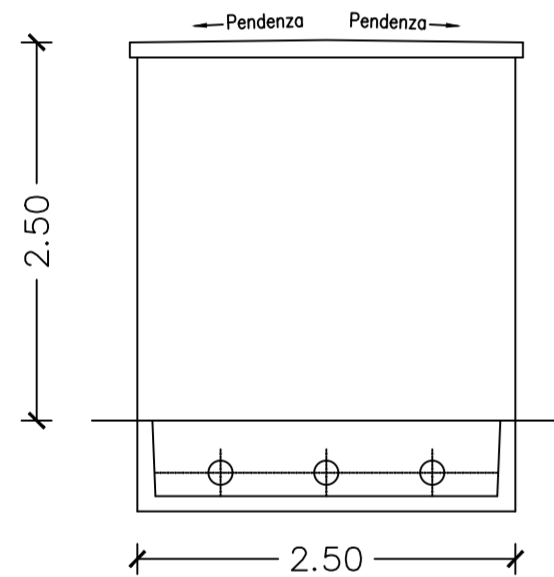
Schema a blocchi
Impianto FV



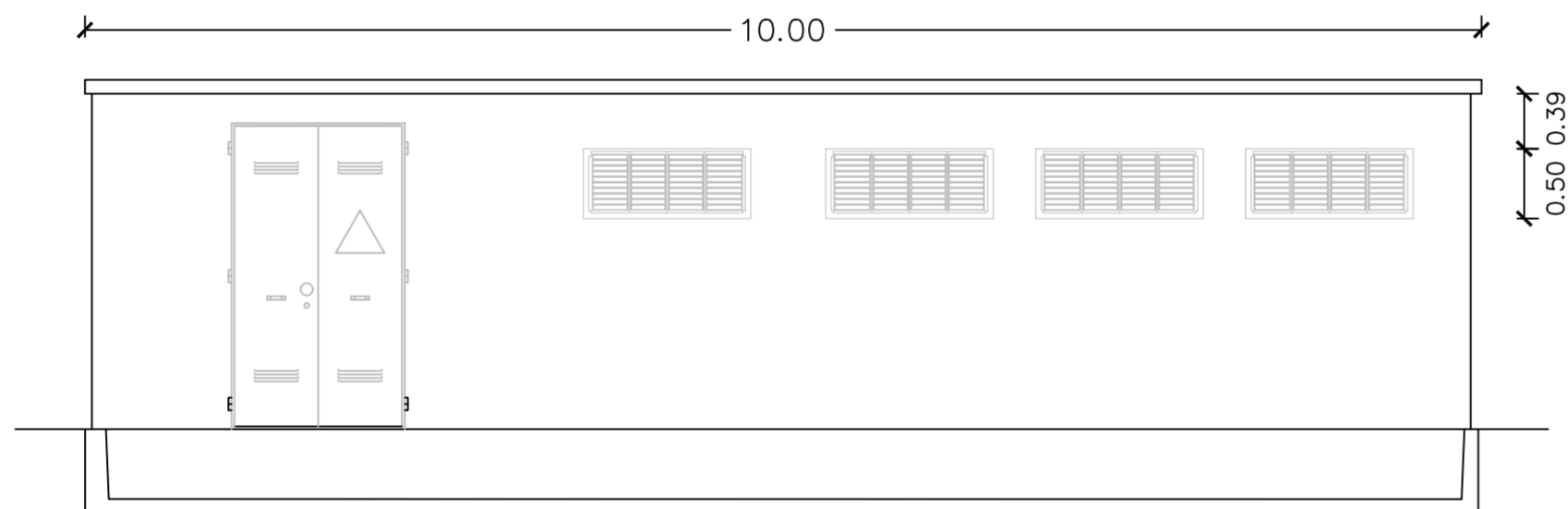
Pianta quotata



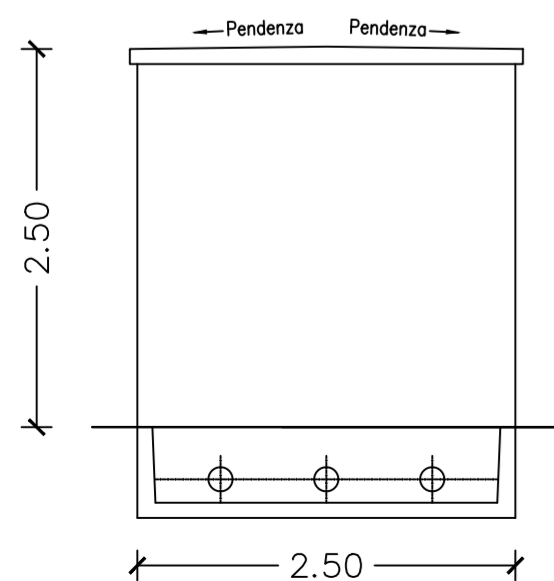
Prospetto C



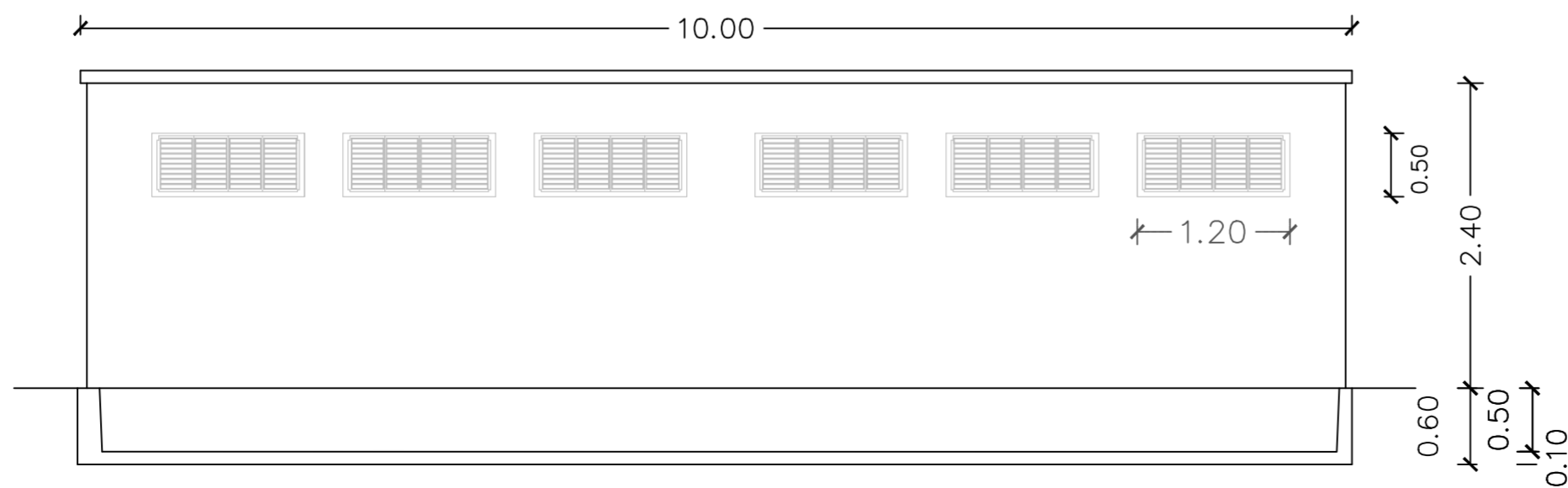
Prospetto A



Prospetto D



Prospetto B



REGIONE SARDEGNA
Provincia di Sassari
COMUNE DI SASSARI



IMPIANTO FOTOVOLTAICO
denominato "NURRA" da 35 MW

Oggetto	PROGETTO DEFINITIVO	VGE-FVS-PD-T17
Titolo	CABINA MT 30 KV - PIANTA E PROSPETTI	Cod.elab. scala 1:50

Data	Rev.	Descrizione	Eseg.	Contr.	Appr.
Luglio 2021	0	Emissione	IAT	GF	VGE

A cura di:
I.A.T. Consulenza e progetti S.r.l.
Dott. Ing. Giuseppe Frongia
Gruppo di lavoro:
Ing. Giuseppe Frongia (coordinatore e responsabile)
Ing. Marianna Barbarino
Ing. Enrica Batzella
Dott. Agr. Federico Corona
Dott. Geol. Francesca Lobina
Dott. Nat. Maurizio Medda
Ing. Gianluca Melis
Dott. Nat. Fabio Schirru
Dott. Geol. Mauro Pompei
Ing. Emanuela Spiga
Dott. Matteo Tatti (Archeologia)

Progettazione:
Dott. Ing. Giuseppe Frongia

Il Committente:
Volta Green Energy

www.iatprogetti.it

Committente:
Volta Green Energy S.r.l.
Piazza Manifattura, 1 - 38068 Rovereto (TN)
Tel. +39 0464 625100 - Fax +39 0464 625101
PEC volta-ge@legalmail.it

A2	VGE-FVS-PD-T17_Cabina MT 30 KV - Pianta e prospetti	VGE-FVS-PD-T17_Cabina MT 30 KV - Pianta e prospetti	2021/0247
Formato	File origine	File di stampa	Codice pratica

Elaborazioni: I.A.T. Consulenza e progetti S.r.l. con socio unico - Via Santa Margherita 4, 09124 Cagliari, Tel./Fax +39.070.658297

Disegni, calcoli, specifiche e tutte le altre informazioni contenute nel presente documento sono di proprietà della I.A.T. Consulenza e progetti S.r.l. Al ricevimento di questo documento la stessa diffida pertanto di riprodurlo, in tutto o in parte, e di rivelarne il contenuto in assenza di esplicita autorizzazione.