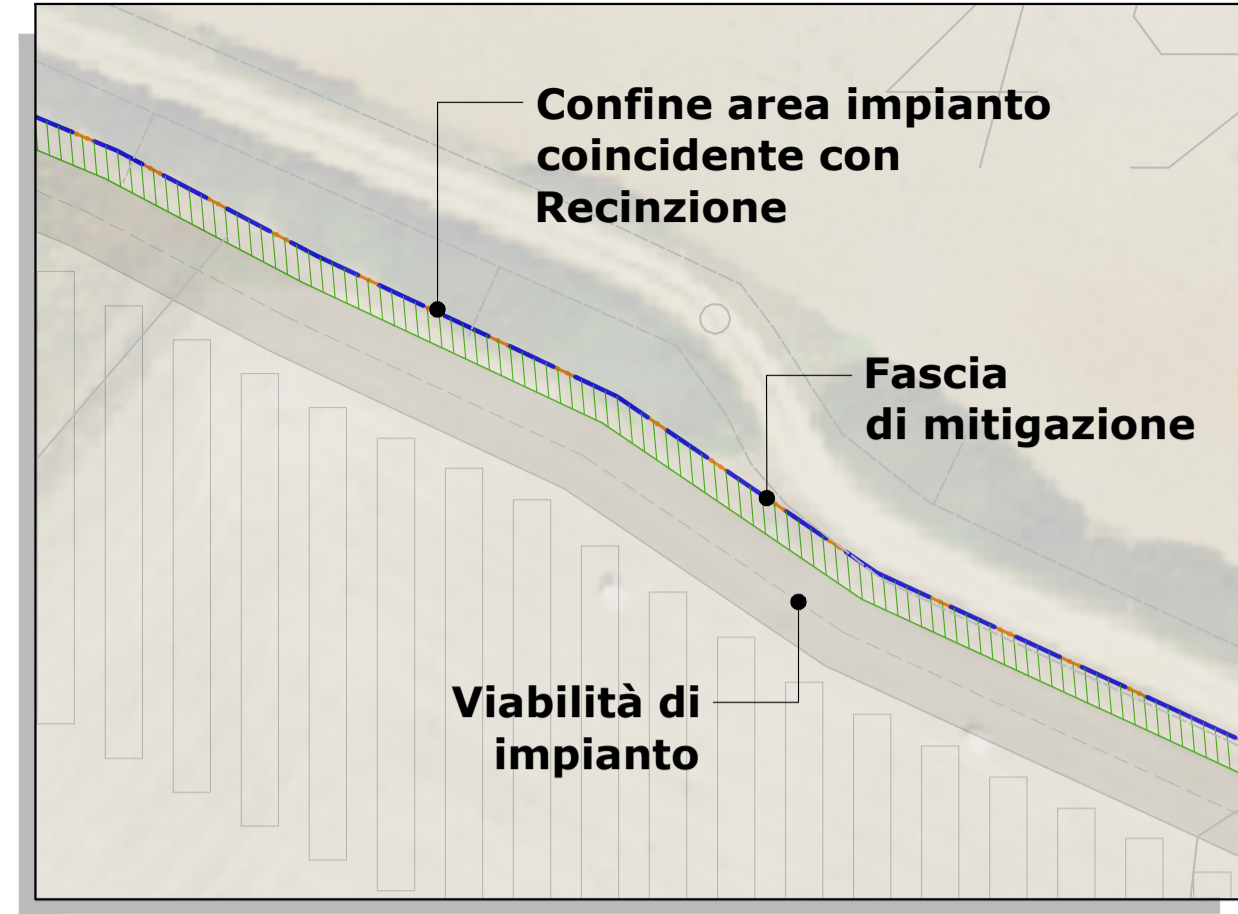
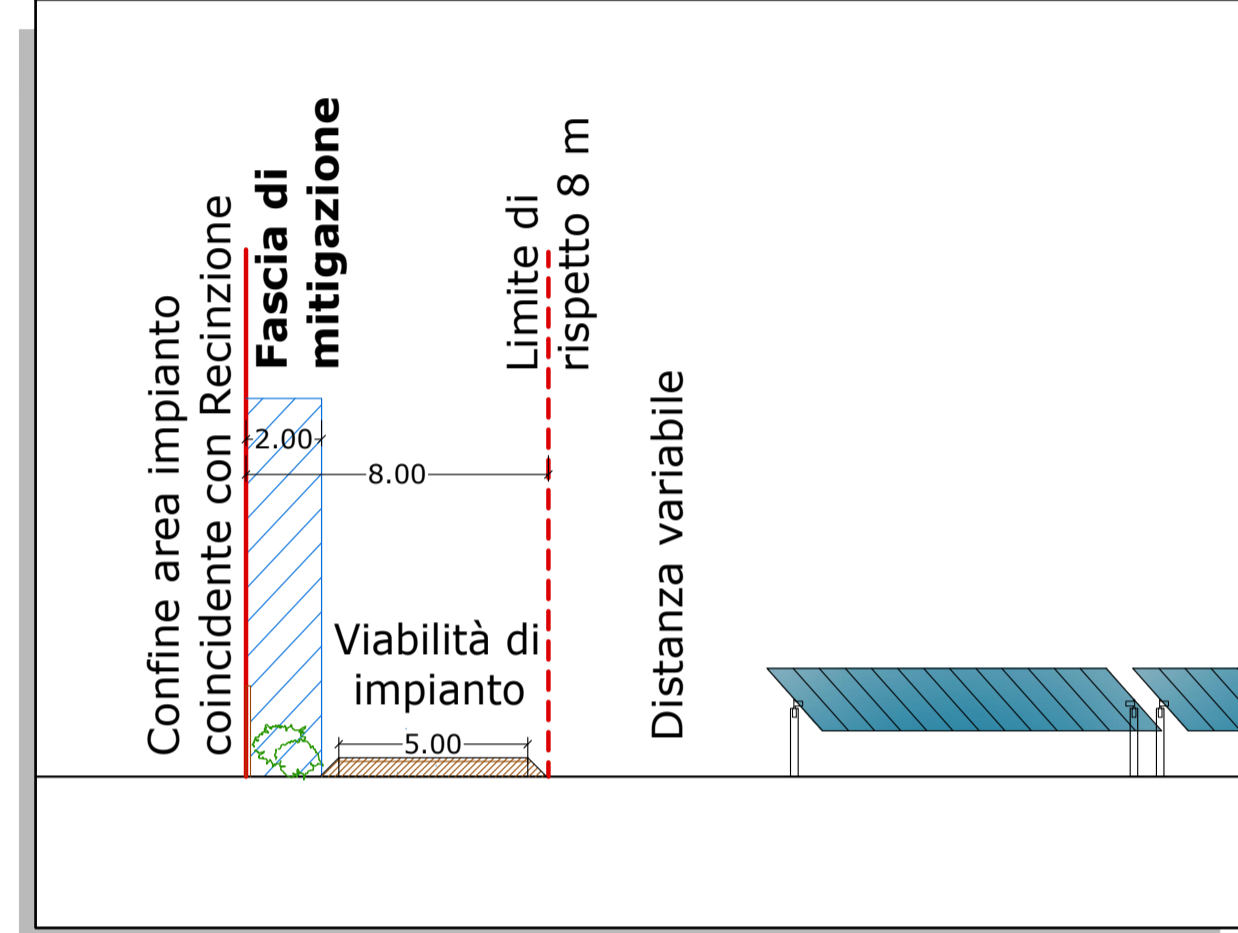


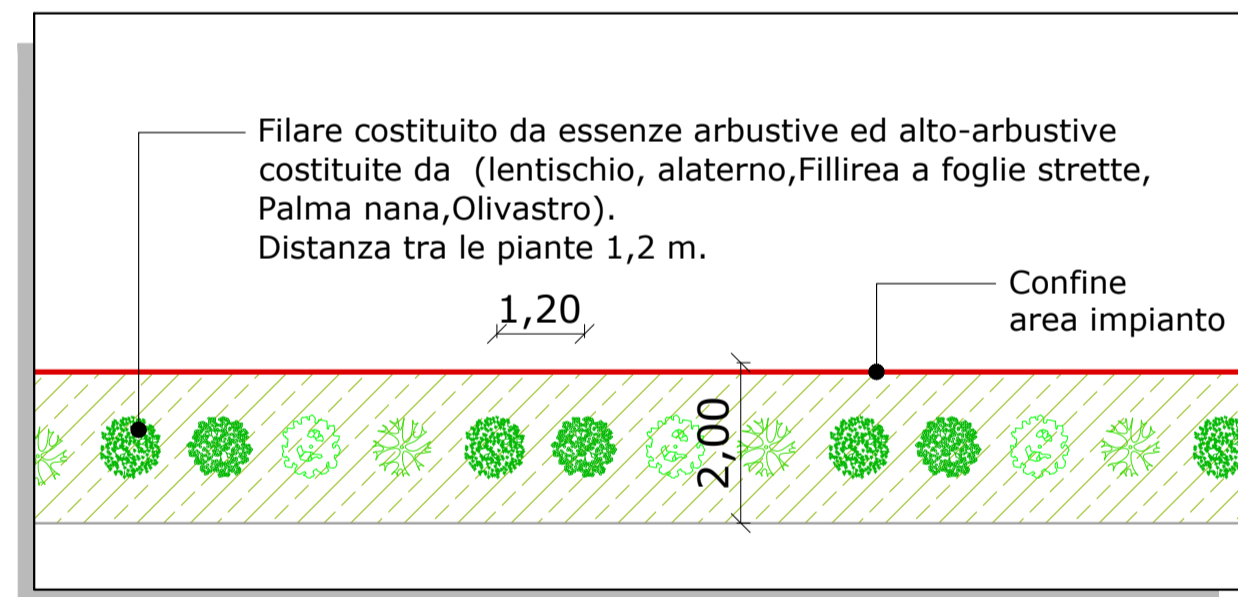
DETTAGLIO PLANIMETRIA - SCALA 1:500
FASCIA DI MITIGAZIONE



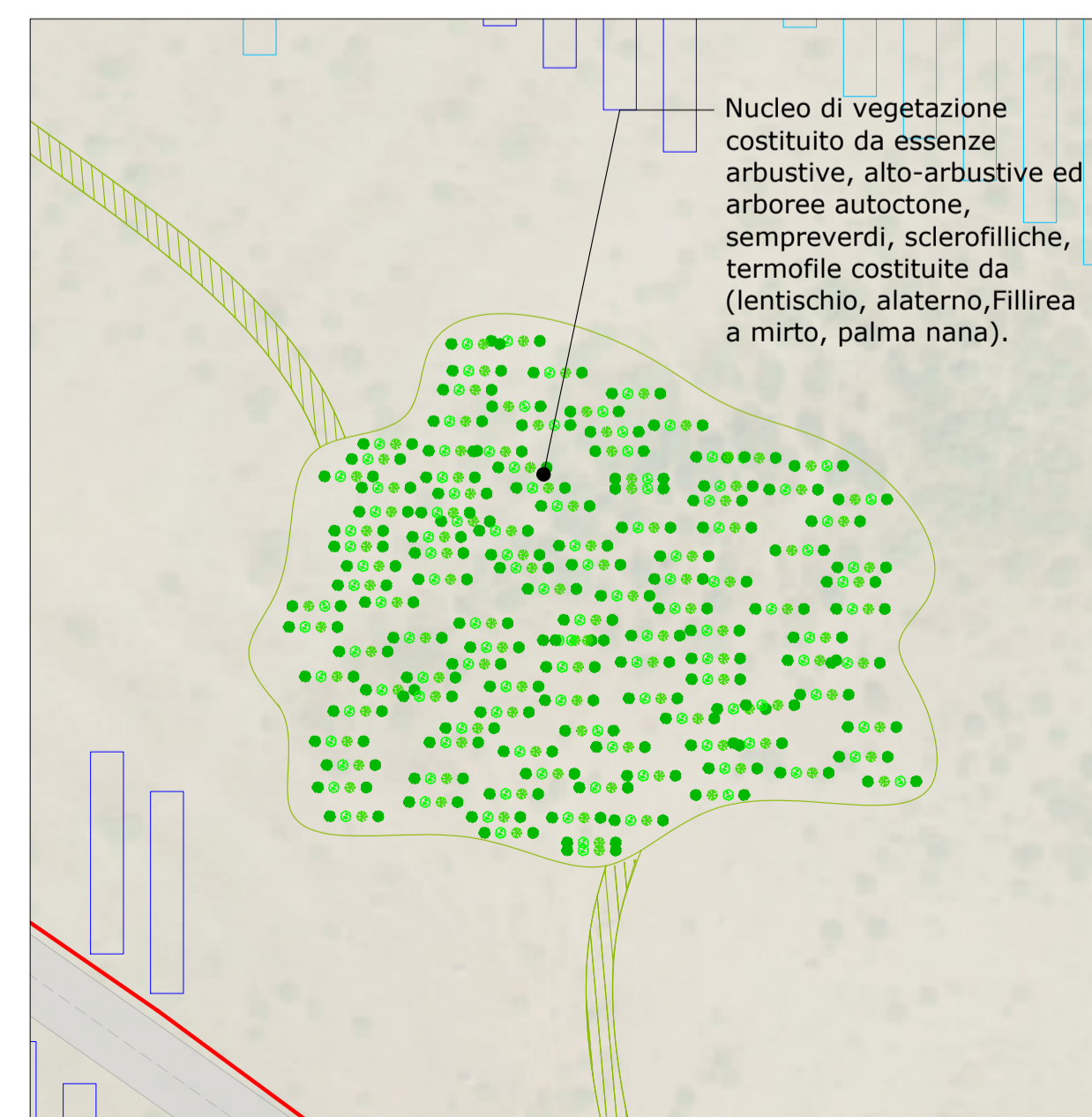
DETTAGLIO SEZIONE - SCALA 1:200
FASCIA DI MITIGAZIONE



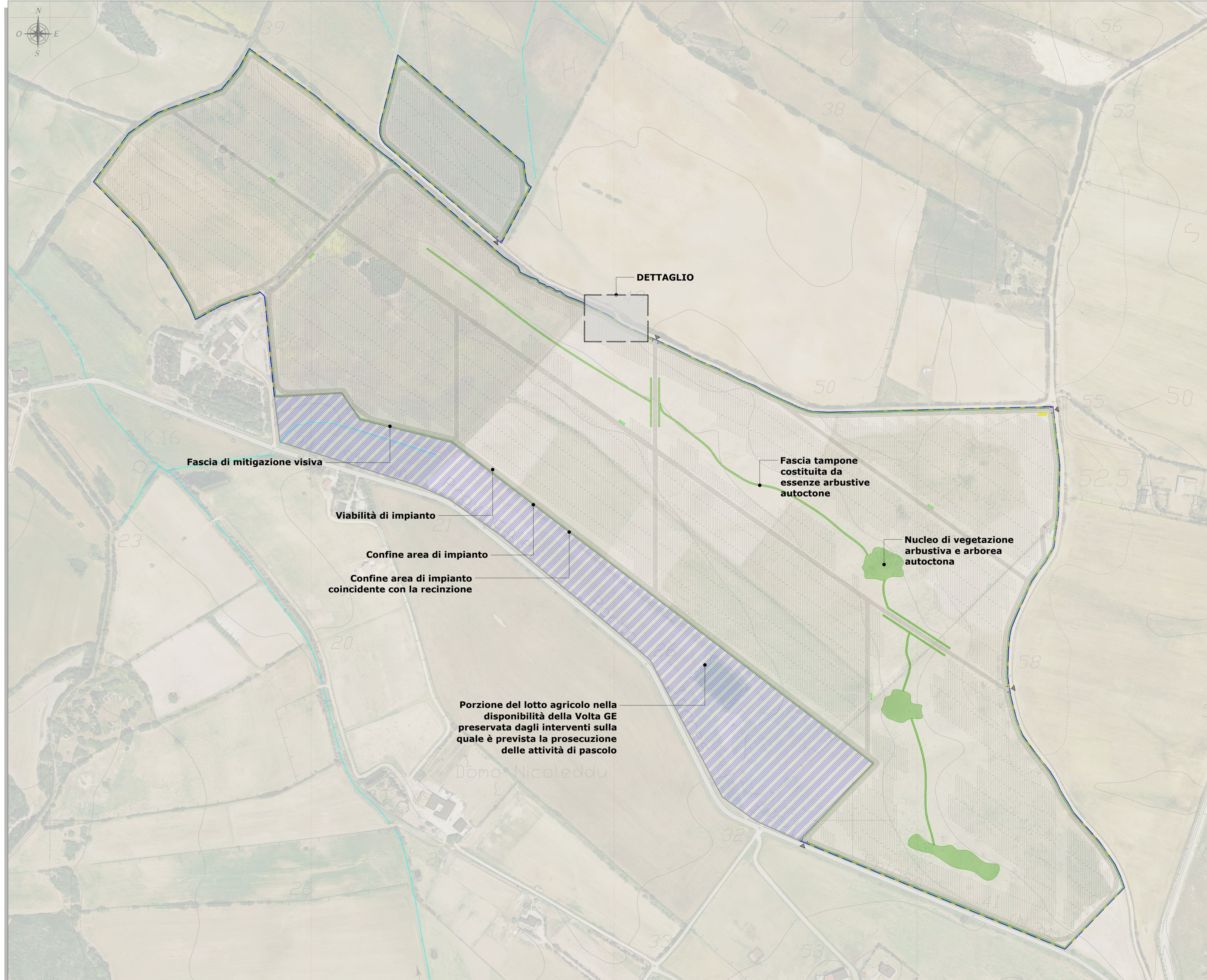
PARTICOLARE - SCALA 1:100
FASCIA VERDE DI MITIGAZIONE



PARTICOLARE - SCALA 1:500
NUCLEO DI VEGETAZIONE



PLANIMETRIA - SCALA 1:2.000



LEGENDA	
SIMBOLO	DESCRIZIONE
	Confini area impianto
	Recinzione in rete metallica h = 2.40 m
	Fascia di mitigazione
	Viabilità interna
	Inseguitori solari monoassiali
	Cabina di trasformazione MT/BT - 6,3 MVA
	Cabina MT
	Area pascolo

REGIONE SARDEGNA
Provincia di Sassari
COMUNE DI SASSARI



IMPIANTO FOTOVOLTAICO
denominato "NURRA" da 35 MW

Dipartimento		PROGETTO DEFINITIVO		VGE-FVS-PD-T18	
Titolo		PLANIMETRIA SISTEMAZIONI A VERDE		Codice scala: Varie	

Data	Rev.	Descrizione	Eseg.	Contr.	Appr.
Luglio 2021	0	Emissione	IAT	GF	VGE

A cura di:
I.A.T. Consulenza e progetti S.r.l.
Dott. Ing. Giuseppe Frongia

Gruppo di lavoro:
Ing. Giuseppe Frongia (coordinatore e responsabile)
Ing. Marianna Barbaro
Ing. Enrica Battaglia
Dott. Agr. Federico Conna
Dott. Geol. Francesca Lobina
Dott. Nat. Maurizio Meola
Ing. Gianluca Meis
Dott. Nat. Fabio Schina
Dott. Geol. Mauro Pompei
Ing. Emanuela Spiga
Dott. Matteo Tatti (Archeologia)

Progettazione:
Dott. Ing. Giuseppe Frongia

TI Committente:
Volta Green Energy

Consulenza e progetti
www.iatprogetti.it

Volta g.e.
Volta Green Energy S.r.l.
Piazza Marittima, 1 - 09048 Rosaroto (TV)
Tel. +39 0464 625100 - Fax +39 0464 625101
PEC: volta-g@legalmail.it

A1	100 FVS-PD-T18_Planimetria sistemazioni a verde	100 FVS-PD-T18_Planimetria sistemazioni a verde	2021/0247
Formato	File origine	File di stampa	Codice pratica

Elaborazioni: I.A.T. Consulenza e progetti S.r.l. con socio unico - Via Santa Margherita 4, 09124 Cagliari, Tel./Fax +39 070 658297