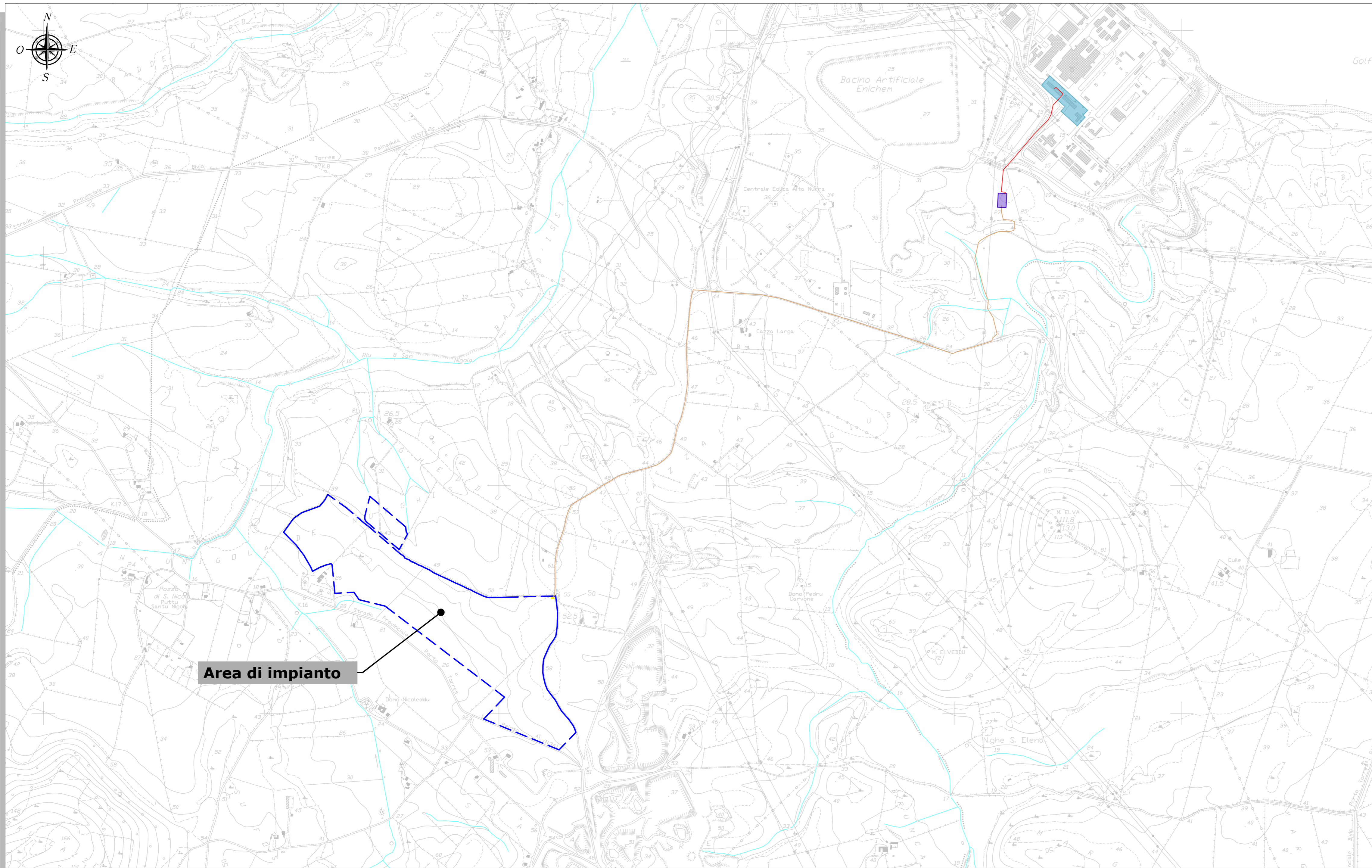


INQUADRAMENTO SU CTR - SCALA 1:10.000



LEGENDA	
SIMBOLO	DESCRIZIONE
	Confini area - Impianto Fotovoltaico "Nurra"
	Cabina MT
	Cavidotto MT 30 kV QMT - SSE Utente
	Cavidotto AT 150 kV SSE Utente - SE RTN
	SSE Utente 30 kV/150 kV
	SE RTN 150 kV

REGIONE SARDEGNA
 Provincia di Sassari
 COMUNE DI SASSARI



IMPIANTO FOTOVOLTAICO
 denominato "NURRA" da 35 MW

Oggetto	PROGETTO DEFINITIVO	VEG-FVS-PD-T2
Titolo	AREE DI INTERVENTO SU CARTA TECNICA REGIONALE	Cod. elab. scala 1:10.000

Data	Rev.	Descrizione	Eseg.	Contr.	Appr.
Luglio 2021	0	Emissione	IAT	GF	VEG

A cura di:
 I.A.T. Consulenza e progetti S.r.l.
 Dott. Ing. Giuseppe Frongia
Gruppo di lavoro:
 Ing. Giuseppe Frongia (coordinatore e responsabile)
 Ing. Marianna Barbarino
 Ing. Enrica Batzella
 Dott. Agr. Federico Corona
 Dott. Geol. Francesca Lobina
 Dott. Nat. Maurizio Medda
 Ing. Gianluca Melis
 Dott. Nat. Fabio Schirru
 Dott. Geol. Mauro Pompei
 Ing. Emanuela Spiga
 Dott. Matteo Tatti (Archeologia)

Progettazione:
 Dott. Ing. Giuseppe Frongia

II Committente:
 Volta Green Energy

IAT CONSULENZA E PROGETTI
 www.iatprogetti.it

Committente:
 Volta Green Energy S.r.l.
 Piazza Manifattura, 1 - 39068 Rovereto (TN)
 Tel. +39 0464 625100 - Fax +39 0464 625101
 PEC volta-ge@legalmail.it

A2	VEG-FVS-PD-T2_Aree di intervento su carta tecnica regionale	VEG-FVS-PD-T2_Aree di intervento su carta tecnica regionale	2021/0247
Formato	File origine	File di stampa	Codice pratica

Elaborazioni: I.A.T. Consulenza e progetti S.r.l. con socio unico - Via Santa Margherita 4, 09124 Cagliari, Tel./Fax +39.070.658297

Disegni, calcoli, specifiche e tutte le altre informazioni contenute nel presente documento sono di proprietà della I.A.T. Consulenza e progetti S.r.l. Al ricevimento di questo documento la stessa diffida pertanto di riprodurlo, in tutto o in parte, e di rivelarne il contenuto in assenza di esplicita autorizzazione.