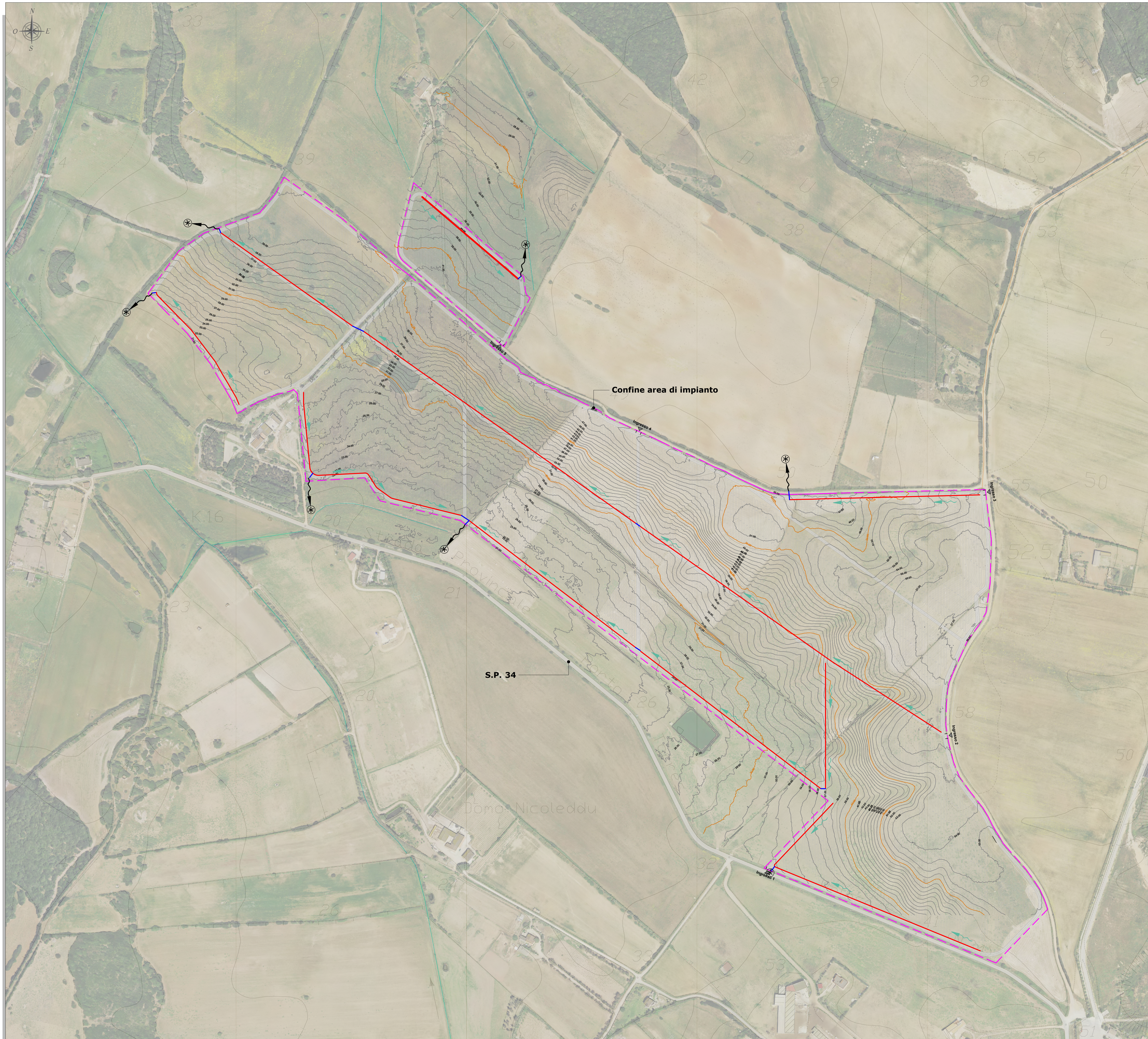


# Planimetria generale - Scala 1:2.000



LEGENDA	
SIMBOLO	DESCRIZIONE
	Confini area impianto
	Tratti canalette di regimazione di pertinenza dei manufatti idraulici
	Tubi in cls rotocompresso
	Direzioni e punti di scarico
	Curve di livello direttrici - equidistanza 10.00 m
	Curve di livello normali - equidistanza 1.00 m

REGIONE SARDEGNA  
Provincia di Sassari  
COMUNE DI SASSARI



IMPIANTO FOTOVOLTAICO  
denominato "NURRA" da 35 MW

PROGETTO DEFINITIVO		VGE-FVS-PD-T6			
Oggetto: OPERE DI REGIMAZIONE ACQUE SUPERFICIALI - PLANIMETRIA		Cod. elab. 1:2.000			
Titolo: scala					
Data	Rev.	Descrizione	Eseg.	Contr.	Appr.
Luglio 2021	0	Emissione	IAT	GF	VGE
A cura di: I.A.T. Consulenza e progetti S.r.l. Dott. Ing. Giuseppe Frongia Gruppo di lavoro: Ing. Giuseppe Frongia (coordinatore e responsabile) Ing. Marianna Barbarino Ing. Enrico Saccarelli Dott. Agr. Federico Corona Dott. Geol. Francesca Lubina Dott. Nat. Maurizio Medda Ing. Gianluigi Melis Dott. Nat. Fabio Schinu Dott. Geol. Mauro Pompei Ing. Emanuela Sorgia Dott. Matteo Tatti (Archeologia)		Progettazione: Dott. Ing. Giuseppe Frongia 			
Il Committente: Volta Green Energy		Committente: Volta Green Energy S.r.l. Piazza Manifattura, 1 - 39068 Rovereto (TN) Tel. +39 0464 825100 - Fax +39 0464 825101 PEC: volta-ge@legnetmail.it			
IAT CONSULENZA E PROGETTI www.iatprogetti.it		Volta g.e. 			
AO	VGE-FVS-PD-T6	File origine	File di stampa	2021/0247 Codice pratica	
Elaborazioni: I.A.T. Consulenza e progetti S.r.l. con socio unico - Via Santa Margherita 4, 09124 Cagliari, Tel./Fax +39 070 658297					

Disegni, calcoli, specifiche e tutte le altre informazioni contenute nel presente documento sono di proprietà della I.A.T. Consulenza e progetti S.r.l. Il riutilizzo di questo documento in altra officina potrebbe essere vietato, in tutto o in parte, e il riutilizzo è consentito in assenza di esplicita autorizzazione.