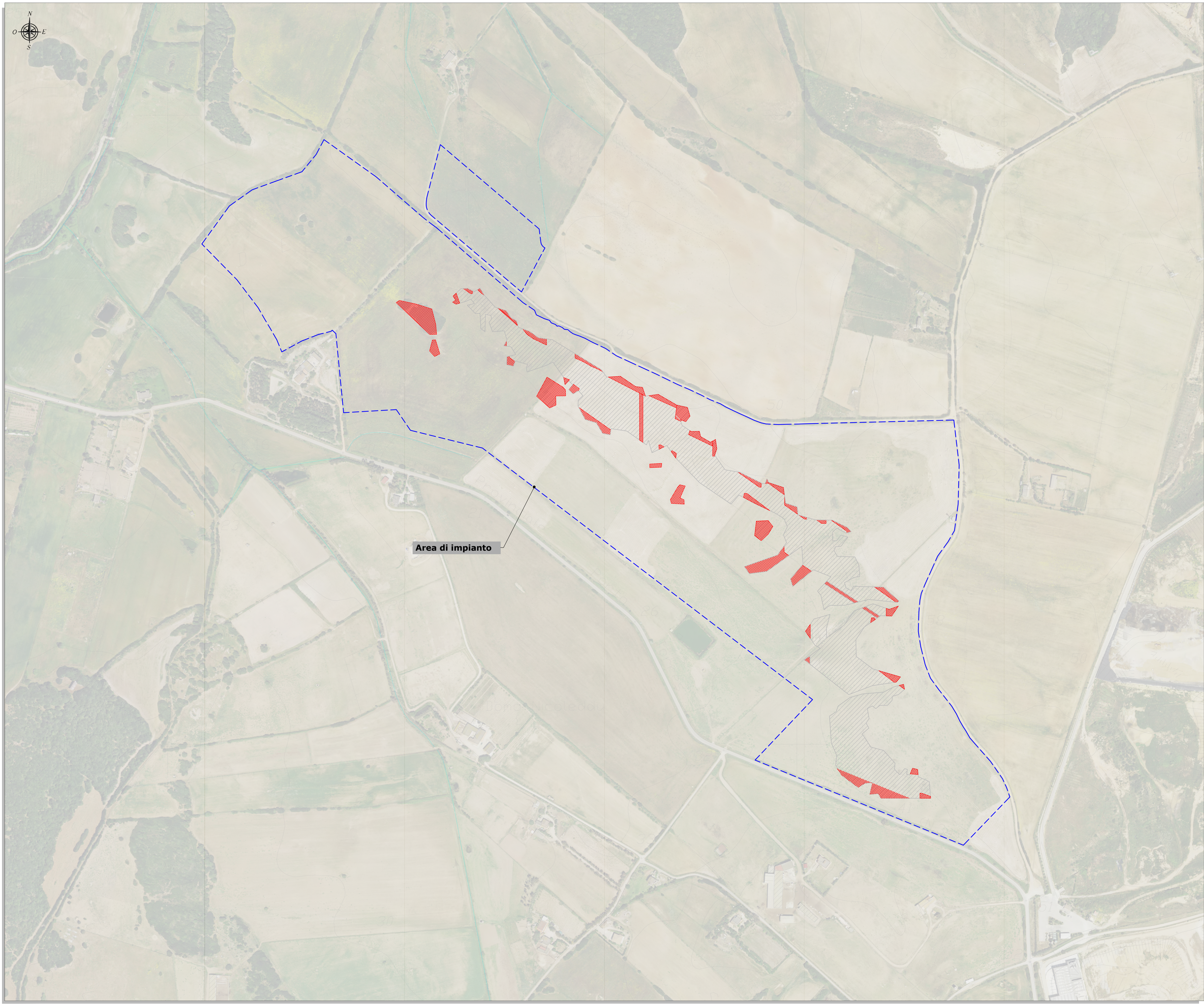


PLANIMETRIA - SCALA 1:2.000



LEGENDA	
SIMBOLO	DESCRIZIONE
	Confini area - Impianto Fotovoltaico "Nurra"
	Aree con pendenza maggiore di 8°
	Aree oggetto di regolarizzazione morfologica

Area di impianto

REGIONE SARDEGNA
 Provincia di Sassari
 COMUNE DI SASSARI



IMPIANTO FOTOVOLTAICO
 denominato "NURRA" da 35 MW

Oggetto	PROGETTO DEFINITIVO	VGE-FVS-PD-T7
Titolo	INTERVENTI DI REGOLARIZZAZIONE MORFOLOGICA - PLANIMETRIA	Cod. del. scala 12.000

Data	Rev.	Descrizione	Eseg.	Contr.	Appr.
Luglio 2021	0	Emissione	IAT	GF	VGE

A cura di: S.A.T. Consulenza e progetti S.r.l. Dott. Ing. Giuseppe Frongia Gruppo di lavoro: Ing. Giuseppe Frongia (Coordinatore e responsabile) Ing. Marianna Barbarino Ing. Enrica Bettarello Dott. Agr. Federico Corona Dott. Geol. Francesca Lobina Dott. Nat. Maurizio Medda Ing. Gianluca Melis Dott. Nat. Fabio Schirru Dott. Geol. Mauro Pinna Ing. Emanuele Spiga Dott. Matteo Tadi (Archeologia)	Progettazione: Dott. Ing. Giuseppe Frongia Il Committente: Volta Green Energy
--	--

IAT CONSULENZA E PROGETTI www.iatprogetti.it	Comitato: Volta Green Energy S.r.l. Piazza Montebello, 1 - 09066 Biverano (TN) Tel. +39 0464 823100 - Fax +39 0464 823103 EC-016349049	Volta g.e.
---	--	----------------

Elaborazioni: S.A.T. Consulenza e progetti S.r.l. con socio unico - Via Santa Margherita 4, 09124 Cagliari, Tel./Fax +39 070 658297	File di stampa Codice pratica
---	----------------------------------