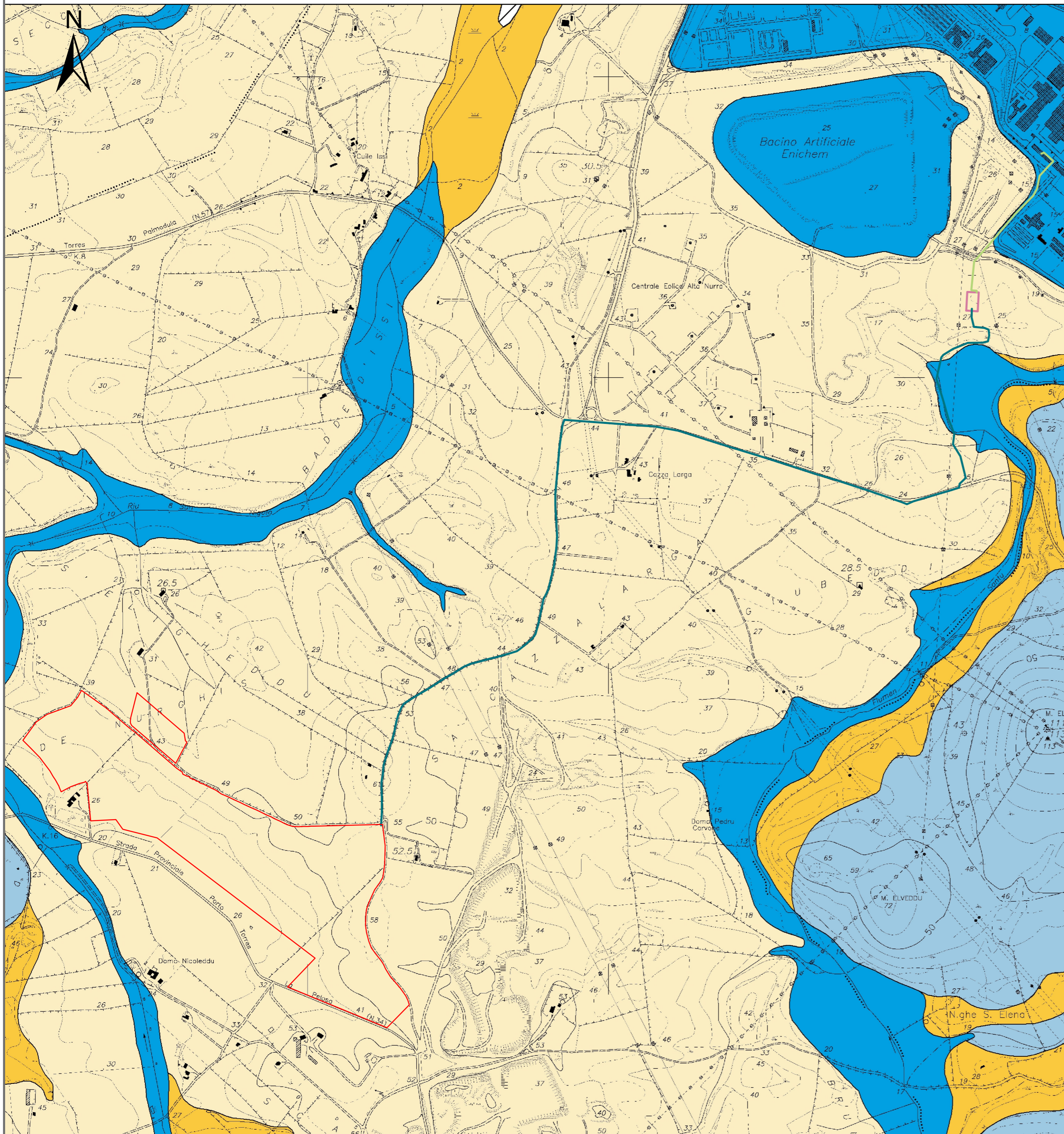


CARTA IDROGEOLOGICA



- Permeabilità alta**
 - h1r] Discariche minerarie
 - h1l] Discariche industriali
 - g2] Depositi di spiaggia costituiti da sabbie e ghiaie
 - bb] Depositi alluvionali costituiti da sabbie con subordinati limi e argille (Olocene).
 - ba] Depositi alluvionali costituiti da ghiaie da grossolane a medie (Olocene).
- Permeabilità media**
 - b2] Coltri eluvio-colluviali (Olocene).
 - PVM1] Conglomerati ed arenarie litorali (Pleistocene superiore).
 - PVM2a] Ghiaie da medie a grossolane, con subordinate sabbie (Pleistocene superiore).
 - NDD] Calcarei oolitici, oncolitici e bioclastici, marne e calcari marnosi (Lias).
 - NRR] Depositi di flusso piroclastico in facies ignimbricola, saldati (Permiano inferiore).
- Permeabilità bassa**
 - FUA] Argille con livelli e lenti di conglomerati, vulcaniti e calcari (Tortoniano-Messiniano).
 - RESb] Arenarie e conglomerati a cemento carbonatico (Burdigaliano superiore).
- Permeabilità molto bassa**
 - e5] Depositi palustri costituiti da limi ed argille limose talvolta ciottolose, fanghi torbosi
 - KEU] Marne con subordinati calcari marnosi; argille varicolori e gessifere (Trias superiore).
 - BUN] Alternanza di arenarie, argilliti, siltiti e livelli marnosi (Trias medio).
 - LIR] Metargilliti nere (Siluriano).

ORDINE DEI GEOLOGI
REGIONE SARDEGNA
N. 211 Dott. Geol. Mauro Pompei

ORDINE DEI GEOLOGI
REGIONE SARDEGNA
N. 322 Dott. Geol. Maria Francesca Lobina

REGIONE SARDEGNA Provincia di Sassari COMUNE DI SASSARI



IMPIANTO FOTOVOLTAICO denominato "NURRA" da 35 MW

Oggetto	PROGETTO DEFINITIVO	VGE-FVS-PD4-T2
Titolo	CARTA IDROGEOLOGICA	Cod.elab. scala

Data	Rev.	Descrizione	Eseg.	Contr.	Appr.
Luglio 2021	0	Emissione	IAT	GF	VGE

A cura di:
I.A.T. Consulenza e progetti S.r.l.
Dott. Ing. Giuseppe Frongia

Gruppo di lavoro:
Ing. Giuseppe Frongia (coordinatore e responsabile)
Ing. Marianna Barbarino
Ing. Enrica Batzella
Dott. Agr. Federico Corona
Dott. Geol. Francesca Lobina
Dott. Nat. Maurizio Medda
Ing. Gianluca Melis
Dott. Nat. Fabio Schirru
Dott. Geol. Mauro Pompei
Ing. Emanuela Spiga
Dott. Matteo Tatti (Archeologia)

Progettazione:
Dott. Ing. Giuseppe Frongia

ORDINE INGEGNERI
PROVINCIA CAGLIARI
N. 3453 Dott. Ing. Giuseppe Frongia

Il Committente:
Volta Green Energy

iat CONSULENZA E PROGETTI
www.iatprogetti.it

Committente:
Volta Green Energy S.r.l.
Piazza Manifattura, 1 - 38068 Rovereto (TN)
Tel. +39 0464 625100 - Fax +39 0464 625101
PEC volta-ge@legalmail.it

Volta g.e.

A4	VGE-FVS-PD4-T2_Carta Idrogeologica	VGE-FVS-PD4-T2_Carta Idrogeologica	2021/0247
Formato	File origine	File di stampa	Codice pratica

Elaborazioni: I.A.T. Consulenza e progetti S.r.l. con socio unico - Via Santa Margherita 4, 09124 Cagliari, Tel./Fax +39.070.658297

Disegni, calcoli, specifiche e tutte le altre informazioni contenute nel presente documento sono di proprietà della I.A.T. Consulenza e progetti S.r.l. Al ricevimento di questo documento la stessa diffida pertanto di riprodurlo, in tutto o in parte, e di rivelarne il contenuto in assenza di esplicita autorizzazione.