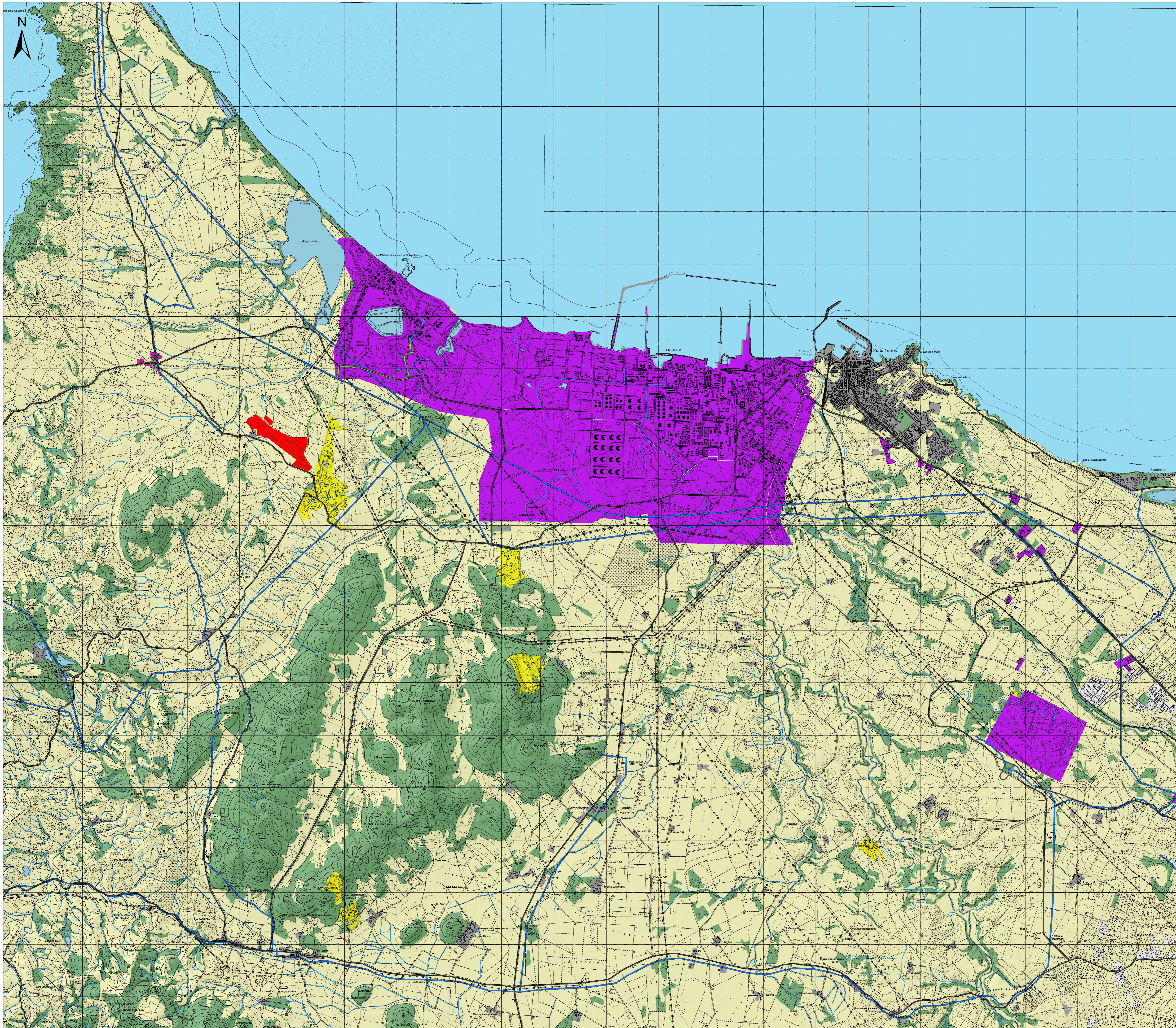


# CARTA DELLE TESSITURE TERRITORIALI E DELL'ASSETTO INFRASTRUTTURALE



- Legenda**
- Cavo AT
  - Cavidotto MT
  - Area di sedime dei moduli FV
  - Stazione di connessione alla rete
  - Strade generiche
  - Strada Statale
  - Strada Provinciale
  - Strada Comunale
  - Tracciato ferroviario
  - Elettrodotta
  - Condotta idrica
  - Corpi idrici
  - Elementi idrici
  - Aree industriali e insediamenti produttivi
  - Aree estrattive
  - Territori modellati artificialmente
  - Territori agricoli
  - Territori boscati e ambienti seminaturali
  - Insediamenti turistici

**REGIONE SARDEGNA**  
 Provincia di Sassari  
 COMUNE DI SASSARI



**IMPIANTO FOTOVOLTAICO**  
 denominato "NURRA" da 35 MW

Oggetto: STUDIO DI IMPATTO AMBIENTALE		Cod. min.: VGE-FVS-IA-T14	
Titolo: CARTA DELLE TESSITURE TERRITORIALI E DELL'ASSETTO INFRASTRUTTURALE		Scala: 1:25.000	

Data	Rev.	Descrizione	Eseg.	Cont.	Appr.
Luglio 2021	0	Emissione	IAF	GF	VGE

**A cura di:**  
 I.A.T. Consulenza e progetti S.r.l.  
 Dott. Ing. Giuseppe Freggia

**Gruppo di lavoro:**  
 Ing. Giuseppe Freggia (coordinatore e responsabile)  
 Ing. Marianna Bortoluzzi  
 Ing. Enrico Sestini  
 Dott. Agr. Federico Corona  
 Dott. Geol. Francesca Lubina  
 Dott. Nat. Mauro Meola  
 Ing. Giuseppina Mella  
 Dott. Nat. Paolo Sotgiu  
 Dott. Geol. Mauro Pompei  
 Ing. Emanuele Spiga  
 Dott. Matteo Tatti (Archeologia)

**Progettazione:**  
 Dott. Ing. Giuseppe Freggia

**Il Committente:**  
 Volta Green Energy

**Completamento:**  
 Volta Green Energy S.r.l.  
 Piazza Manifattura, 1 - 08048 Boverato (SS)  
 Tel. +39 0864 622500 - Fax +39 0864 622505  
 PEC: volta-ge@legemsa.it

Elaborazioni: I.A.T. Consulenza e progetti S.r.l. con socio unico - Via Santa Margherita 4, 09124 Cagliari, Tel./Fax +39 070 528270  
 Questo documento è stato elaborato utilizzando software di proprietà della I.A.T. Consulenza e progetti S.r.l. e rappresenta il risultato di un lavoro svolto in stretta collaborazione con il cliente. È vietata espressamente la ristampa o l'uso non autorizzato senza permesso scritto dalla I.A.T. Consulenza e progetti S.r.l.