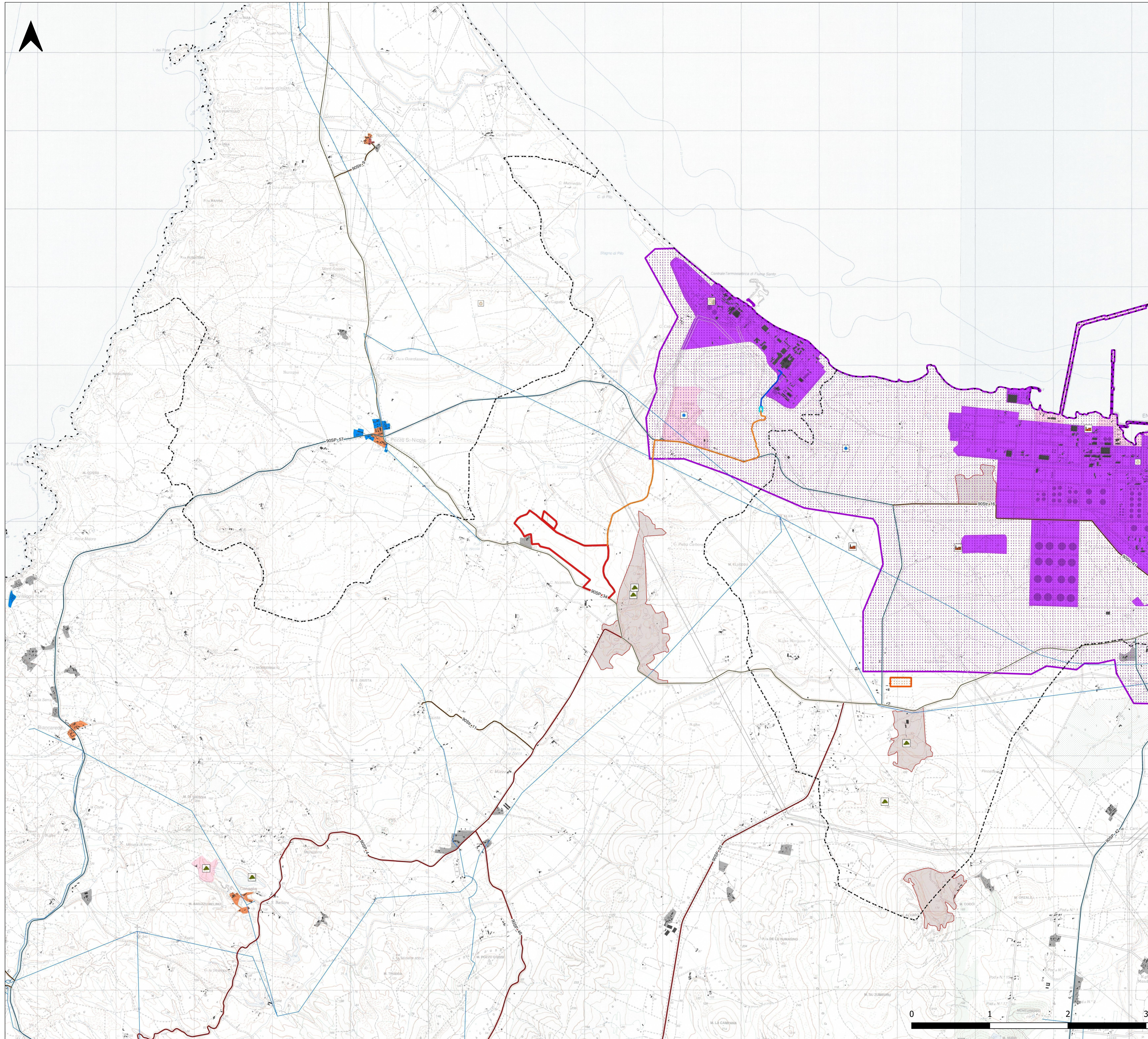


# CARTA DELL'ASSETTO INSEDIATIVO



- Legenda**
- OPERE IN PROGETTO**
- Cavidotto MT
  - Area impianto in progetto
  - Stazione di Utente e connessione alla rete
  - Cavo AT
- CB - CARTOGRAFIA BASE**
- Limiti comunali
- AI - RETI INFRASTRUTTURE**
- nodITrasporti**
- Porto industriale
- impiantiFerroviari**
- Ferrovia di impianto
- reteStradale**
- Strada di impianto
  - Strada di impianto - a valenza paesaggistica
  - Strada di impianto - a valenza paesaggistica - di fruizione turistica
  - Strada locale
  - depuratori
  - condottaIdrica
- cicloRifiuti**
- Discarica
  - Impianto di trattamento e/o incenerimento rifiuti
- centraleElettrica**
- Centrale elettrica
  - lineaElettrica
- parchiEolici**
- Impianti eolici realizzati
- AI - COMPONENTI ASSETTO INSEDIATIVO**
- edificatoCtr**
- Edificato CTR
  - grandiAreeIndustriali
- componentiInsediativo (A)**
- Centri di antica e prima formazione
  - Espansioni fino agli anni 50
- componentiInsediativo (B)**
- Aree estrattive di seconda categoria (cave)
- componentiInsediativo (C)**
- Aree infrastrutture
  - Aree speciali e aree militari
  - Insedimenti produttivi
  - Insedimenti turistici
  - Nuovi, case sparse e insediamenti spec.

**REGIONE SARDEGNA**  
 Provincia di Sassari  
 COMUNE DI SASSARI



**IMPIANTO FOTOVOLTAICO**  
 denominato "NURRA" da 35 MW

Oggetto	STUDIO DI IMPATTO AMBIENTALE	VGE-FVS-IA-T6
Titolo	<b>CARTA DELL'ASSETTO INSEDIATIVO</b>	Cod. elab. scala 1:25.000

Data	Rev.	Descrizione	Eseg.	Contr.	Appr.
Luglio 2021	0	Emissione	IAT	GF	VGE

**A cura di:**  
 I.A.T. Consulenza e progetti S.r.l.  
 Dott. Ing. Giuseppe Frongia  
**Gruppo di lavoro:**  
 Ing. Giuseppe Frongia (coordinatore e responsabile)  
 Ing. Marianna Barbarino  
 Ing. Enrica Batzella  
 Dott. Agr. Federico Corona  
 Dott. Geol. Francesca Lobina  
 Dott. Nat. Maurizio Medda  
 Ing. Gianluca Melis  
 Dott. Nat. Fabio Schirru  
 Dott. Geol. Mauro Pompei  
 Ing. Emanuela Spiga  
 Dott. Matteo Tatti (Archeologia)

**Progettazione:**  
 Dott. Ing. Giuseppe Frongia

**Il Committente:**  
 Volta Green Energy

**Consulenza e Progetti**  
 IAT CONSULENZA E PROGETTI  
 www.iatprogetti.it

**Committente:**  
 Volta Green Energy S.r.l.  
 Piazza Manifattura, 1 - 38068 Rovereto (TN)  
 Tel. +39 0464 625100 - Fax +39 0464 625101  
 PEC: volta-ge@legalmail.it

A1	VGE-FVS-IA-T6_Carta dell'assetto insediativo	VGE-FVS-IA-T6_Carta dell'assetto insediativo	2021/0247
Formato	File origine	File di stampa	Codice pratica

Elaborazioni: I.A.T. Consulenza e progetti S.r.l. con socio unico - Via Santa Margherita 4, 09124 Cagliari, Tel./Fax +39.070.656297

Disegni, calcoli, specifiche e tutte le altre informazioni contenute nel presente documento sono di proprietà della I.A.T. Consulenza e progetti S.r.l. Al ricevimento di questo documento la stessa diffida pertanto di riprodurlo, in tutto o in parte, e di rivelarne il contenuto in assenza di esplicita autorizzazione.