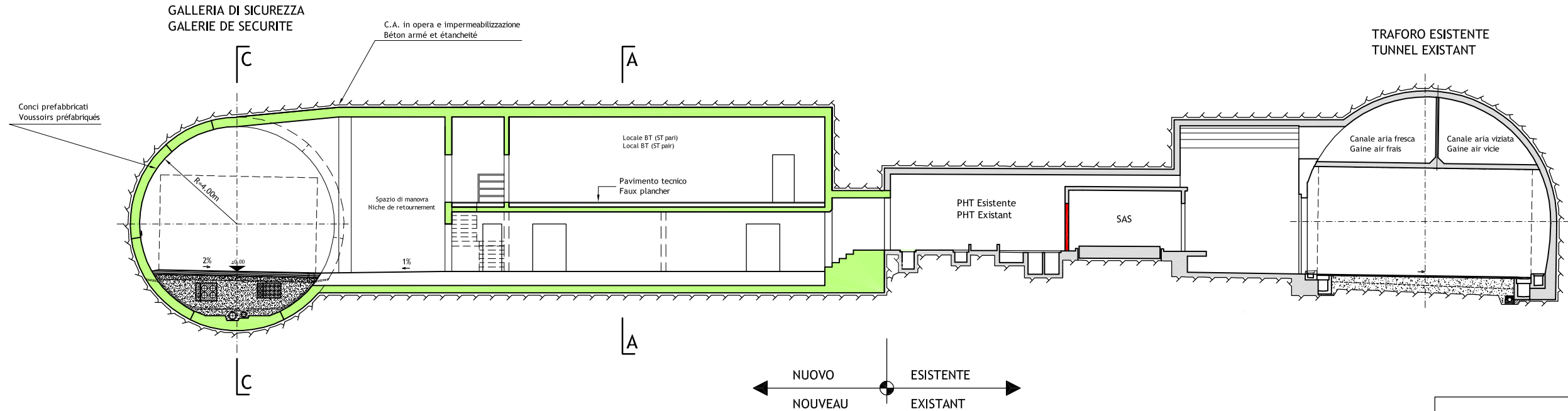
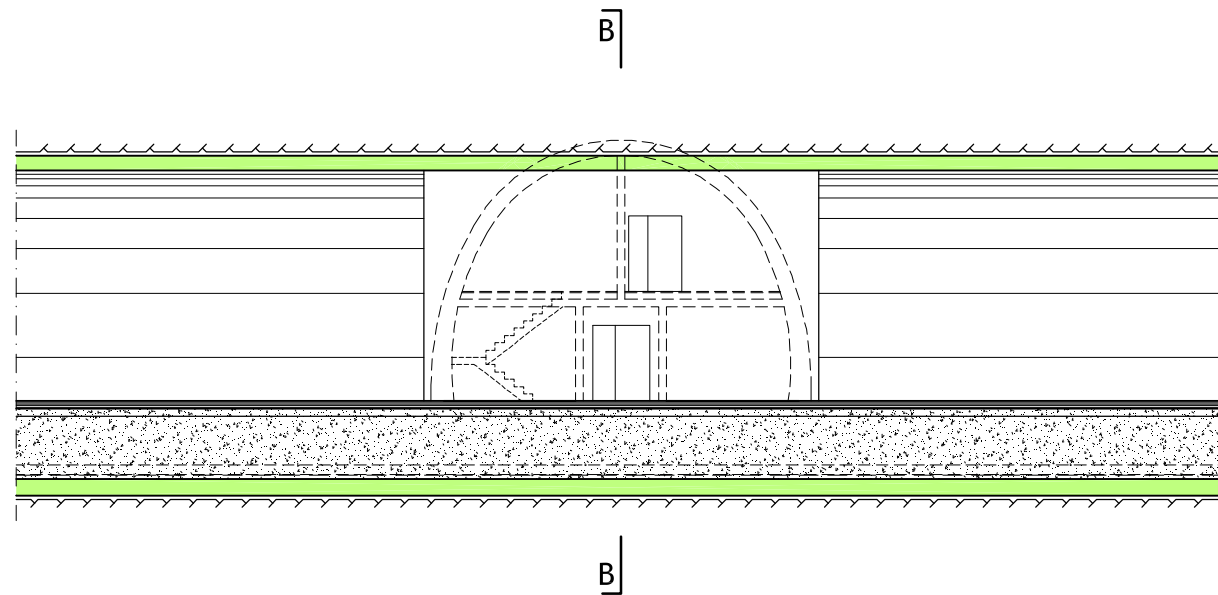


SEZIONE B-B 1:100
COUPE B-B 1:100



VISTA C-C 1:100
VUE C-C 1:100



SEZIONE A-A 1:100
COUPE A-A 1:100

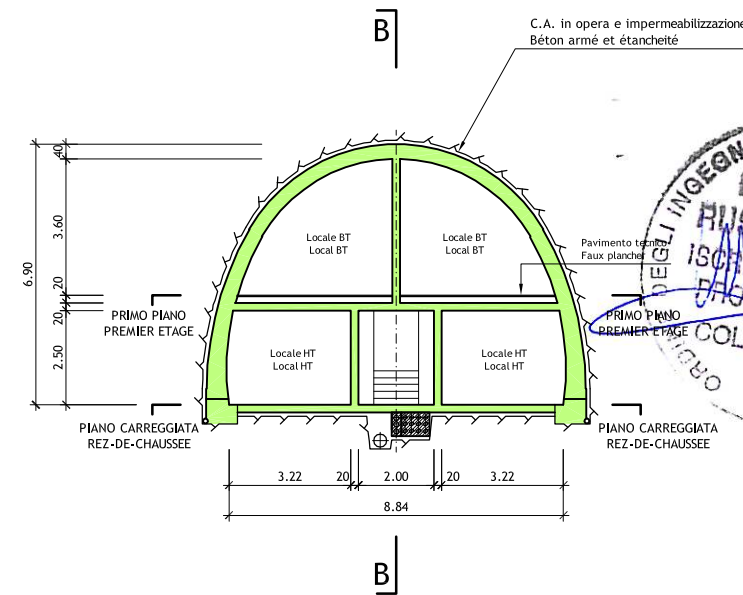


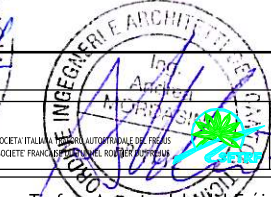
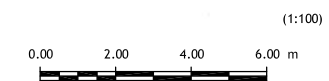
TABELLA MATERIALI / TYPE MATERIAUX

CALCESTRUZZO GETTATO IN OPERA BETON COULE EN PLACE	
Classe / Classe	C 35/45
Esposizione / Exposition	XF1/XC3
Lavorabilità / Ouvrabilité	S4
Cont cloruro / Cont chlorures	Cl 0.20
CALCESTRUZZO PREFABBRICATO BETON POUR ELEMENTS PREFABRIQUES	
Classe / Classe	C 45/55
Esposizione / Exposition	XF1/XC3
Lavorabilità / Ouvrabilité	S3
Cont cloruro / Cont chlorures	Cl 0.20
CALCESTRUZZO SPRUZZATO BETON PROJETE	
Classe / Classe	C 35/45 - CP40
Esposizione / Exposition	XF1/XC3
Cont cloruro / Cont chlorures	Cl 0.20
CALCESTRUZZO NON STRUTTURALE (MAGRONE) BETON NON STRUCTUREL (MORTIERS)	
Classe / Classe	C 12/15
ACCIAIO DA ARMATURA ACIER POUR ARMATURES	
Tipo	S 500

Note / Notes

- Impermeabilizzazione PHT e collegamento:
geotessile 500 gr/m² + foglio in PVC 2 mm + geotessile 500 gr/m²
- Il sostegno dei conci nella galleria di sicurezza può essere realizzato, durante lo scavo del rifugio con un metodo alternativo ai bulloni permanenti (p.e. centinatura temporanea o chiavi di taglio tra gli anelli), deve comunque essere garantita l'impermeabilizzazione dell'opera finita.
- Etanchéité PHT et liaison:
géotextile 500 gr/m² + feuille en PVC 2 mm + géotextile 500 gr/m²
- Le soutènement de la galerie de sécurité peut être assuré lors du creusement de l'abri par autre moyen que les boulons permanents (i.e. cintres temporaires ou clés de cisaillements entre les voussoirs). Il faut toutefois assurer l'étanchéité de l'ouvrage.

SCALA GRAFICA - ECHELLE GRAPHIQUE :



LOMBARDI SA
INGEGNERI CONSULENTI

Traforo Autostradale del Fréjus / Tunnel Routier du Fréjus
COSTRUZIONE GALLERIA DI SICUREZZA / CONSTRUCTION GALERIE DE SECURITE

PROGETTO DEFINITIVO 2006 / PROJET 2006

GALLERIA DI SICUREZZA / GALERIE DE SECURITE
DISPOSIZIONE STAZIONI TECNICHE TIPO / DISPOSITION DES STATIONS TECHNIQUES TYPE

SEZIONI / COUPES

24.11.2006	Dom	Ru	No	Aggiornamento / Mise à jour	B
					A
DATA	DISEGNATO	COSTRUITO	VISTO	Nome file:	
15.09.2006	Dom	Ru	No	6145.2-P-022A	No. 6145.2-022
Formato:	84x60	Scala:	1:100	No. L. F.	No. Com.

Progettisti: Ing. Andrea Mordasini, Dott. Ing. Marco Russo - Lombardi SA