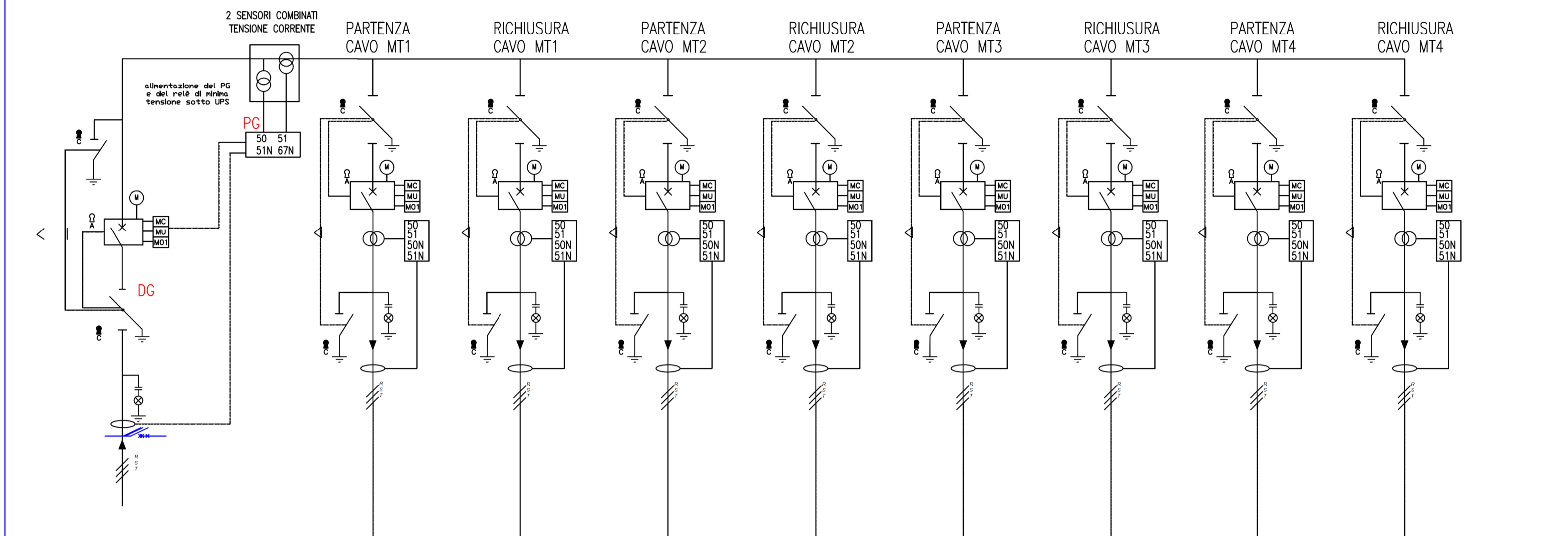
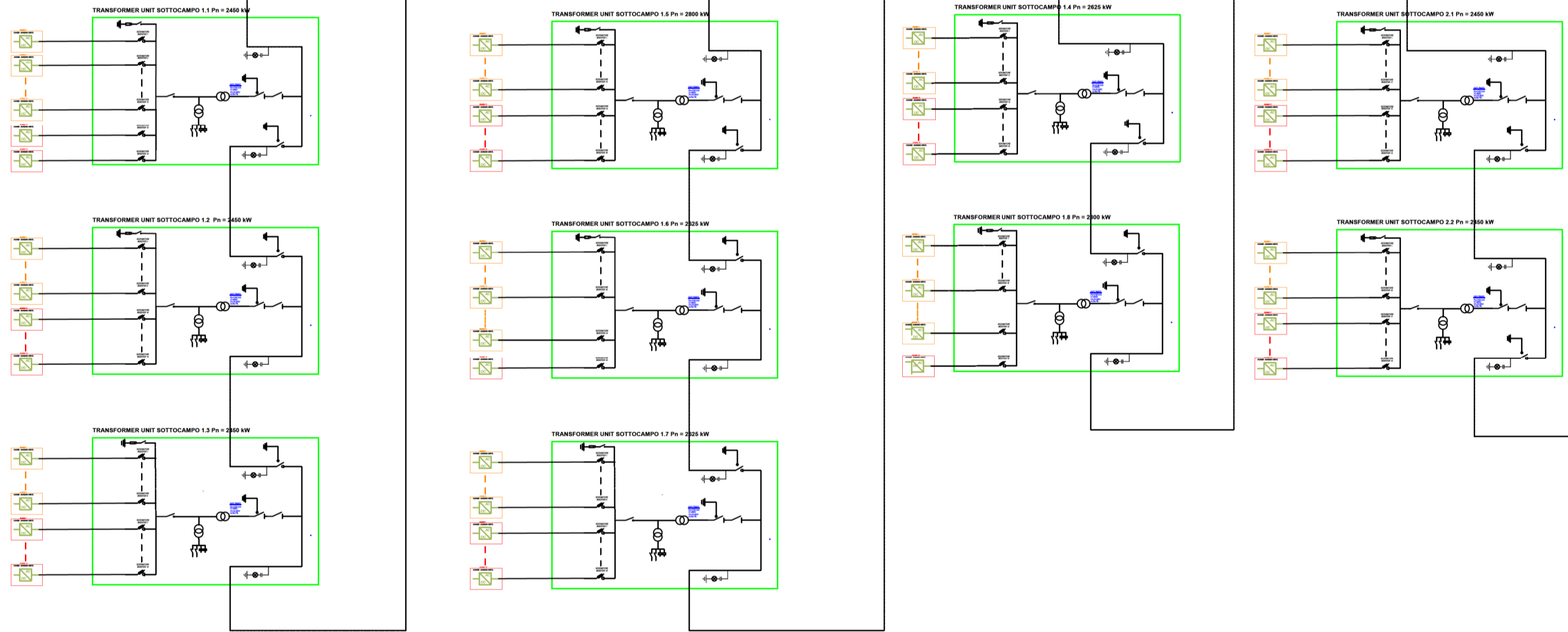


SEZ. MT 1 - 25,725 MW



CABINA DI RACCOLTA 1



CONFIGURAZIONE ELETTRICA XXSEZIONE 1

POTENZA DI PICCO: 27,438 MW
 POTENZA NOMINALE INVERTER: 25,725 MW

SEZIONE 1.1:

- 4.420 Moduli Fotovoltaici da 585 Wp
- 14 INVERTER HUAWEI - SUN2000-185KTL DA 175 KW CADAUNO
- 170 STRINGHE DA 26 MF
- POTENZA MODULI IN INGRESSO: 2,5857 MWp
- POTENZA INVERTER: 2,45 MW

SEZIONE 1.2:

- 4.498 Moduli Fotovoltaici da 585 Wp
- 14 INVERTER HUAWEI - SUN2000-185KTL DA 175 KW CADAUNO
- 173 STRINGHE DA 26 MF
- POTENZA MODULI IN INGRESSO: 2,633 MWp
- POTENZA INVERTER: 2,45 MW

SEZIONE 1.3:

- 4.576 Moduli Fotovoltaici da 585 Wp
- 14 INVERTER HUAWEI - SUN2000-185KTL DA 175 KW CADAUNO
- 173 STRINGHE DA 26 MF
- POTENZA MODULI IN INGRESSO: 2,676 MWp
- POTENZA INVERTER: 2,45 MW

SEZIONE 1.4:

- 4.784 Moduli Fotovoltaici da 585 Wp
- 15 INVERTER HUAWEI - SUN2000-185KTL DA 175 KW CADAUNO
- 184 STRINGHE DA 26 MF
- POTENZA MODULI IN INGRESSO: 2,798 MWp
- POTENZA INVERTER: 2,625 MW

SEZIONE 1.5:

- 5.070 Moduli Fotovoltaici da 585 Wp
- 16 INVERTER HUAWEI - SUN2000-185KTL DA 175 KW CADAUNO
- 195 STRINGHE DA 26 MF
- POTENZA MODULI IN INGRESSO: 2,965 MWp
- POTENZA INVERTER: 2,8 MW

SEZIONE 1.6:

- 4.706 Moduli Fotovoltaici da 585 Wp
- 15 INVERTER HUAWEI - SUN2000-185KTL DA 175 KW CADAUNO
- 181 STRINGHE DA 26 MF
- POTENZA MODULI IN INGRESSO: 2,753 MWp
- POTENZA INVERTER: 2,625 MW

SEZIONE 1.7:

- 4.914 Moduli Fotovoltaici da 585 Wp
- 15 INVERTER HUAWEI - SUN2000-185KTL DA 175 KW CADAUNO

- 189 STRINGHE DA 26 MF
- POTENZA MODULI IN INGRESSO: 2,874 MWp
- POTENZA INVERTER: 2,625 MW

SEZIONE 1.8:

- 5.018 Moduli Fotovoltaici da 585 Wp
- 15 INVERTER HUAWEI - SUN2000-185KTL DA 175 KW CADAUNO
- 193 STRINGHE DA 26 MF
- POTENZA MODULI IN INGRESSO: 2,935 MWp
- POTENZA INVERTER: 2,625 MW

SEZIONE 2.1:

- 4.446 Moduli Fotovoltaici da 585 Wp
- 14 INVERTER HUAWEI - SUN2000-185KTL DA 175 KW CADAUNO
- 171 STRINGHE DA 26 MF
- POTENZA MODULI IN INGRESSO: 2,60 MWp
- POTENZA INVERTER: 2,45 MW

SEZIONE 2.2:

- 4.472 Moduli Fotovoltaici da 585 Wp
- 14 INVERTER HUAWEI - SUN2000-185KTL DA 175 KW CADAUNO
- 172 STRINGHE DA 26 MF
- POTENZA MODULI IN INGRESSO: 2,60 MWp
- POTENZA INVERTER: 2,45 MW

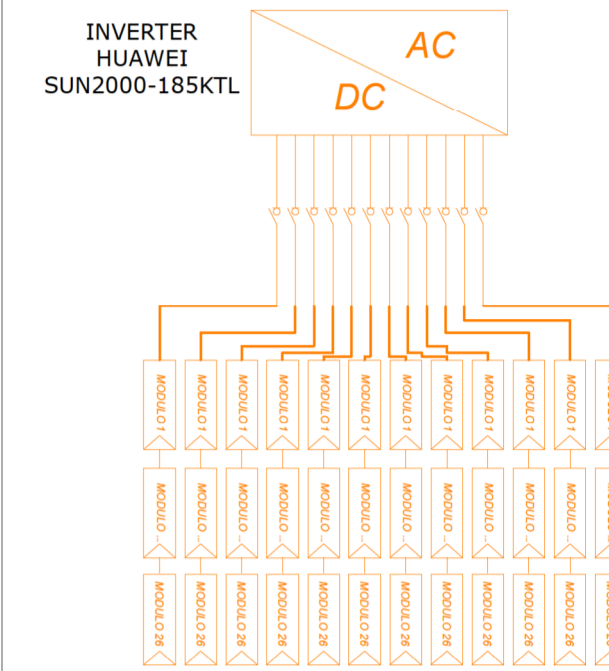
ASSETTI DI ESERCIZIO POSSIBILI

Assetto 1
 Dispositivo generale e di interfaccia chiusi: i carichi dell'impianto sono alimentati dalla rete Enel e dal generatore fotovoltaico.

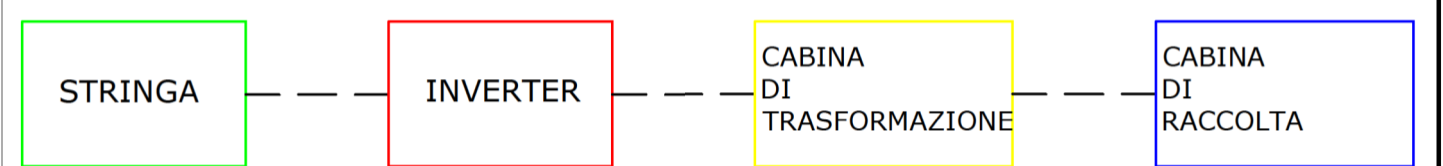
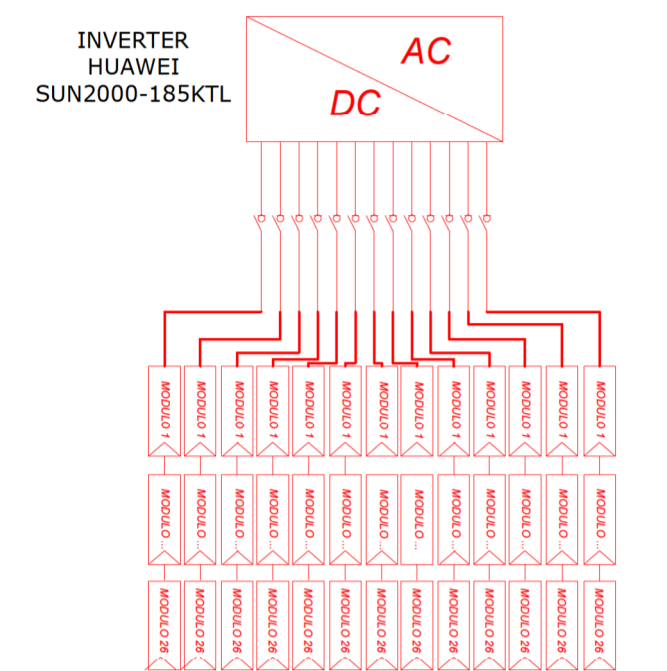
Assetto 2
 Dispositivo generale chiuso e dispositivo di interfaccia aperti: i carichi dell'impianto sono alimentati solamente dalla rete Enel (caso di evento anomalo sul generatore fotovoltaico o di mancata produzione).

Assetto 3
 Dispositivi generale e di interfaccia aperti: i carichi dell'impianto non sono alimentati (caso di mancanza di alimentazione su tutte e tre fasi della rete Enel)

CONF. STRINGHE TIPOLOGIA 3
 N. 12 stringhe da 26MF - 182,52 kW



CONF. STRINGHE TIPOLOGIA 4
 N. 13 stringhe da 26MF - 197,73 kW



IMPIANTO AGRO-FOTOVOLTAICO "GELA 98"

REGIONE SICILIANA
 LIBERO CONSORZIO DI CALTANISSETTA
 COMUNE DI GELA



OGGETTO:
 REALIZZAZIONE DI UN IMPIANTO AGRO-FOTOVOLTAICO DI POTENZA IN DC PARI A 98.439 MW E IN AC TERNA PARI A 89.991 MW E DI TUTTE LE OPERE ED INFRASTRUTTURE CONNESSE



PROGETTO DEFINITIVO

ELABORATO:
 UNIFILARE SEZIONE 1

COMMITTENTE: ALLEANS RENEWABLES PROGETTO 5 S.R.L.	SVILUPPATORE: MP SICILY DEVELOPMENT S.R.L.	PROGETTISTA: Dott. Ing. A. M. Greco N° Ordine A4944 Codice Pratica Terna: 201900780
REVISIONE: Rev 01	CODICE IMPIANTO: AL-SIC-004	DATA: 13/09/2021

Tavola: 1/4

TIMBRO DELL'ENTE AUTORIZZANTE: