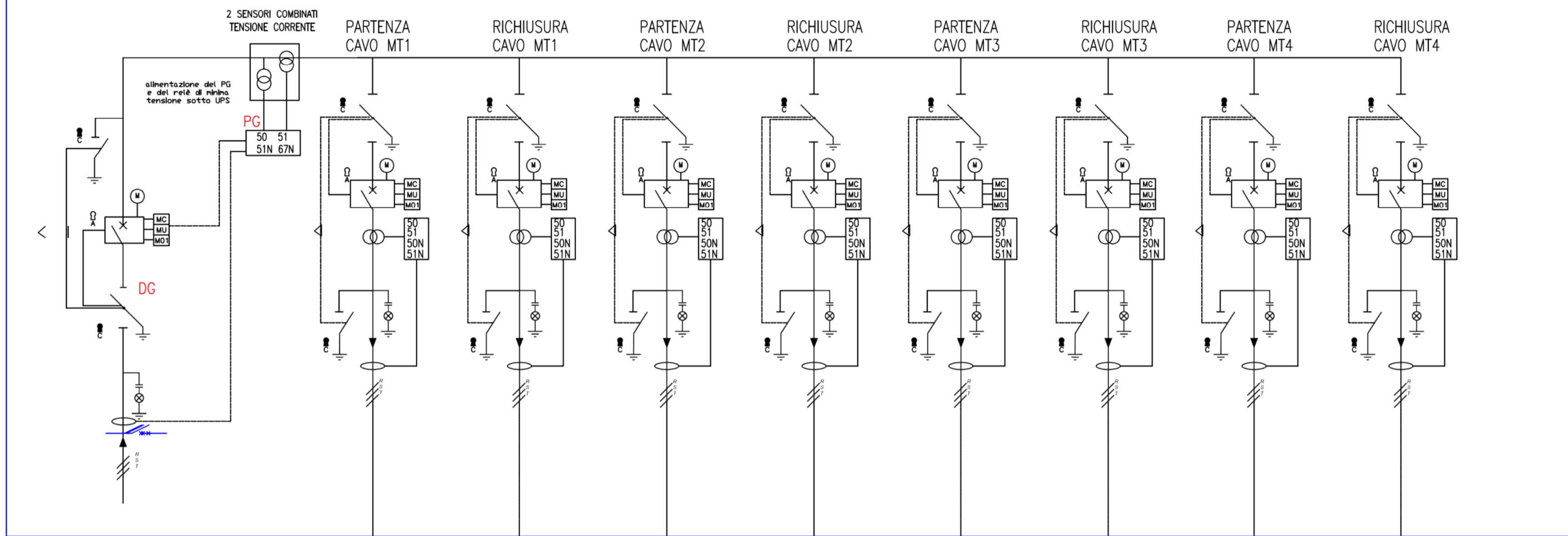
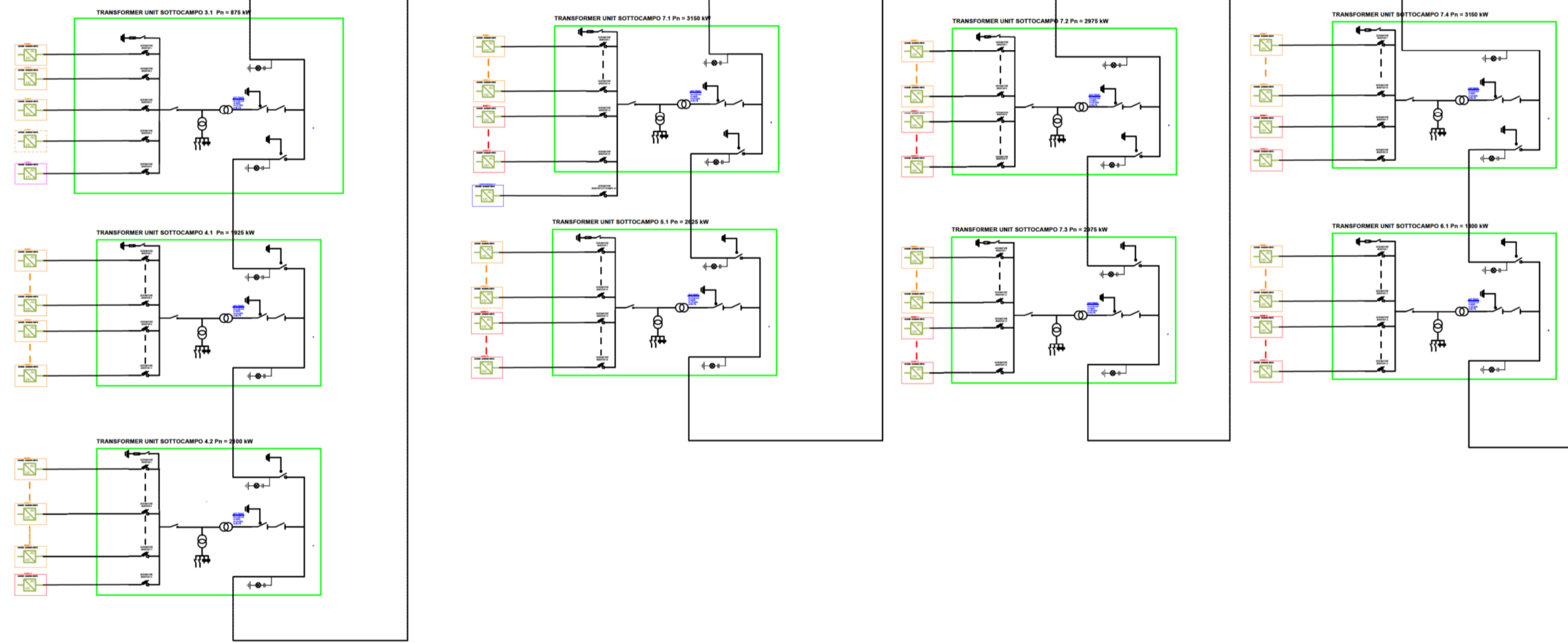


**SEZ. MT 2 - 21,35 MW**



**CABINA DI RACCOLTA 2**



**CONFIGURAZIONE ELETTRICA XXSEZIONE 2**

POTENZA DI PICCO: 22,783 MW  
 POTENZA NOMINALE INVERTER: 21,35 MW

**SEZIONE 3.1:**

- 1.404 Moduli Fotovoltaici da 585 Wp
- 5 INVERTER HUAWEI - SUN2000-185KTL DA 175 KW CADAUNO
- 54 STRINGHE DA 26 MF
- POTENZA MODULI IN INGRESSO: 0,821 MWp
- POTENZA INVERTER: 0,875 MW

**SEZIONE 4.1:**

- 3.718 Moduli Fotovoltaici da 585 Wp
- 11 INVERTER HUAWEI - SUN2000-185KTL DA 175 KW CADAUNO
- 143 STRINGHE DA 26 MF
- POTENZA MODULI IN INGRESSO: 2,175 MWp
- POTENZA INVERTER: 1,925 MW

**SEZIONE 4.2:**

- 3.770 Moduli Fotovoltaici da 585 Wp
- 12 INVERTER HUAWEI - SUN2000-185KTL DA 175 KW CADAUNO
- 145 STRINGHE DA 26 MF
- POTENZA MODULI IN INGRESSO: 2,205 MWp
- POTENZA INVERTER: 2,10 MW

**SEZIONE 5.1:**

- 4.836 Moduli Fotovoltaici da 585 Wp
- 15 INVERTER HUAWEI - SUN2000-185KTL DA 175 KW CADAUNO
- 186 STRINGHE DA 26 MF
- POTENZA MODULI IN INGRESSO: 2,829 MWp
- POTENZA INVERTER: 2,625 MW

**SEZIONE 6.1:**

- 2.600 Moduli Fotovoltaici da 585 Wp
- 8 INVERTER HUAWEI - SUN2000-185KTL DA 175 KW CADAUNO
- 100 STRINGHE DA 26 MF
- POTENZA MODULI IN INGRESSO: 1,521 MWp
- POTENZA INVERTER: 1,4 MW

**SEZIONE 7.1:**

- 5.772 Moduli Fotovoltaici da 585 Wp
- 18 INVERTER HUAWEI - SUN2000-185KTL DA 175 KW CADAUNO
- 222 STRINGHE DA 26 MF
- POTENZA MODULI IN INGRESSO: 3,376 MWp
- POTENZA INVERTER: 3,15 MW

**SEZIONE 7.2:**

- 5.538 Moduli Fotovoltaici da 585 Wp
- 17 INVERTER HUAWEI - SUN2000-185KTL DA 175 KW CADAUNO

- 213 STRINGHE DA 26 MF
- POTENZA MODULI IN INGRESSO: 3,239 MWp
- POTENZA INVERTER: 2,975 MW

**SEZIONE 7.3:**

- 5.434 Moduli Fotovoltaici da 585 Wp
- 17 INVERTER HUAWEI - SUN2000-185KTL DA 175 KW CADAUNO
- 209 STRINGHE DA 26 MF
- POTENZA MODULI IN INGRESSO: 3,178 MWp
- POTENZA INVERTER: 2,975 MW

**SEZIONE 7.4:**

- 5.668 Moduli Fotovoltaici da 585 Wp
- 18 INVERTER HUAWEI - SUN2000-185KTL DA 175 KW CADAUNO
- 218 STRINGHE DA 26 MF
- POTENZA MODULI IN INGRESSO: 3,315 MWp
- POTENZA INVERTER: 3,15 MW

**SEZIONE 10.1:**

- 208 Moduli Fotovoltaici da 585 Wp
- 1 INVERTER HUAWEI - SUN2000-185KTL DA 175 KW CADAUNO
- 8 STRINGHE DA 26 MF
- POTENZA MODULI IN INGRESSO: 0,121 MWp
- POTENZA INVERTER: 0,175 MW

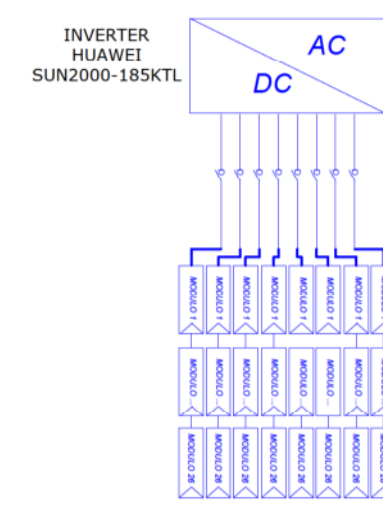
**ASSETTI DI ESERCIZIO POSSIBILI**

**Assetto 1**  
 Dispositivo generale e di interfaccia chiusi: i carichi dell'impianto sono alimentati dalla rete Enel e dal generatore fotovoltaico.

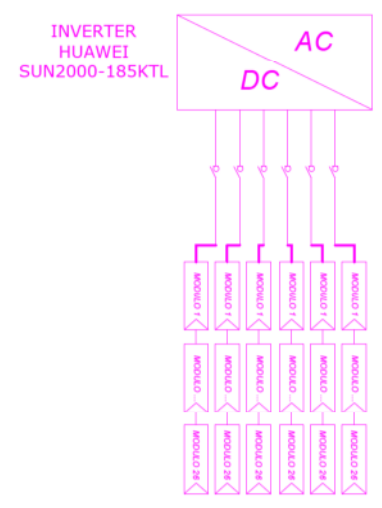
**Assetto 2**  
 Dispositivo generale chiuso e dispositivo di interfaccia aperti: i carichi dell'impianto sono alimentati solamente dalla rete Enel (caso di evento anomalo sul generatore fotovoltaico o di mancata produzione).

**Assetto 3**  
 Dispositivi generale e di interfaccia aperti: i carichi dell'impianto non sono alimentati (caso di mancanza di alimentazione su tutte e tre fasi della rete Enel)

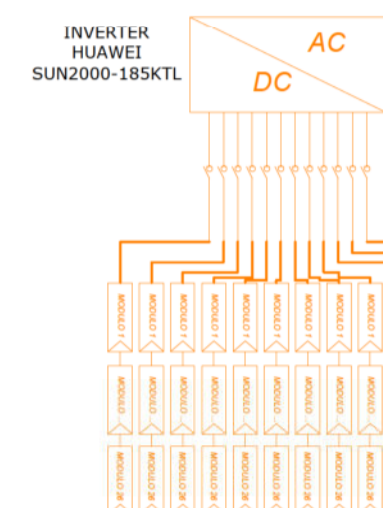
CONF. STRINGHE TIPOLOGIA 1  
 N. 8 stringhe da 26MF



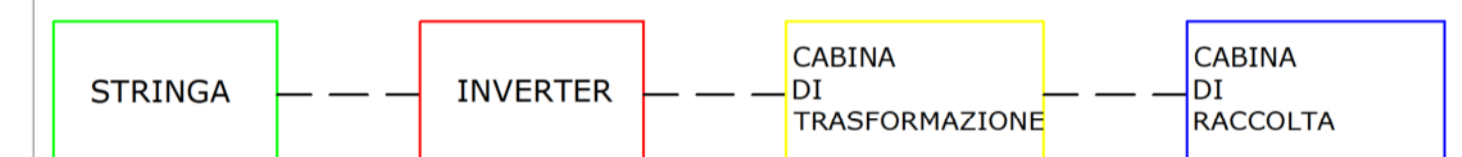
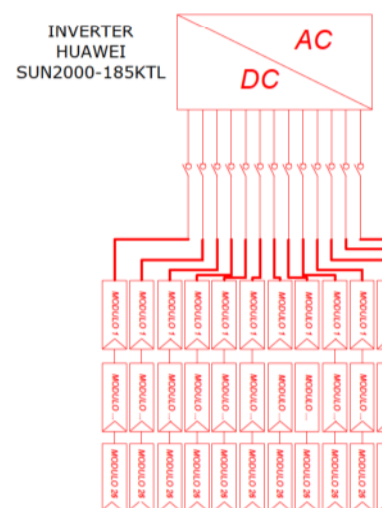
CONF. STRINGHE TIPOLOGIA 2  
 N. 6 stringhe da 26MF



CONF. STRINGHE TIPOLOGIA 3  
 N. 12 stringhe da 26MF - 182,52 kW



CONF. STRINGHE TIPOLOGIA 4  
 N. 13 stringhe da 26MF - 197,73 kW



**IMPIANTO AGRO-FOTOVOLTAICO "GELA 98"**

REGIONE SICILIANA  
 LIBERO CONSORZIO DI CALTANISSETTA  
 COMUNE DI GELA



OGGETTO:  
 REALIZZAZIONE DI UN IMPIANTO AGRO-FOTOVOLTAICO DI POTENZA IN DC PARI A 98,439 MW E IN AC TERNA PARI A 89,991 MW E DI TUTTE LE OPERE ED INFRASTRUTTURE CONNESSE



**PROGETTO DEFINITIVO**

ELABORATO:  
**UNIFILARE SEZIONE 2**

COMMITTENTE: <b>ALLEANS RENEWABLES PROGETTO 5 S.R.L.</b>	SVILUPPATORE: <b>MP SICILY DEVELOPMENT S.R.L.</b>	PROGETTISTA: <b>Dott. Ing. A. N. Grieco N° Ordine A4944 Adriano N. Grieco</b>
REVISIONE: Rev 01	CODICE IMPIANTO: AL-SIC-004	CODICE PRATICA TERNA: 201900780
Tavola: 2/4	Scala: Varie	Data: 13/09/2021

TIMBRO DELL'ENTE AUTORIZZANTE: