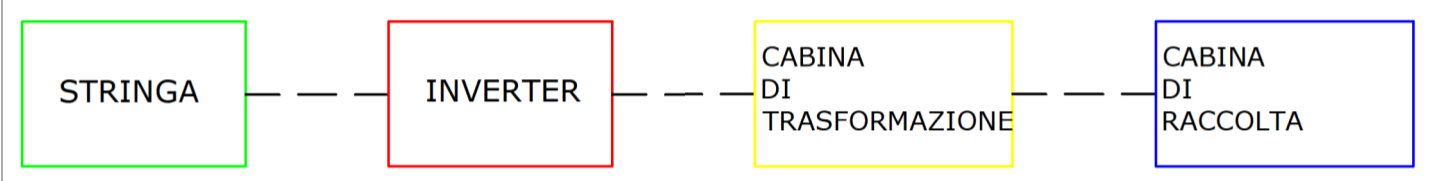
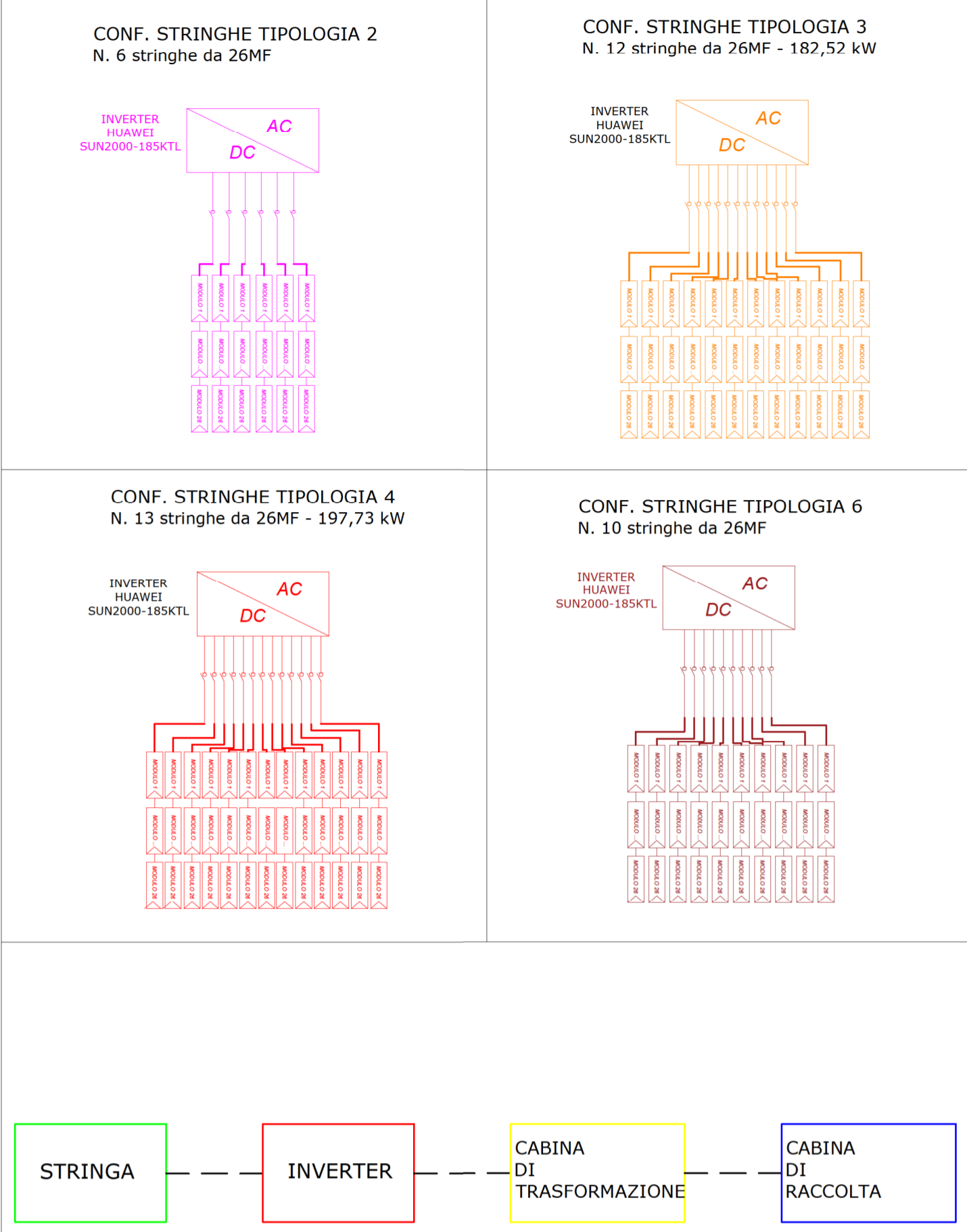
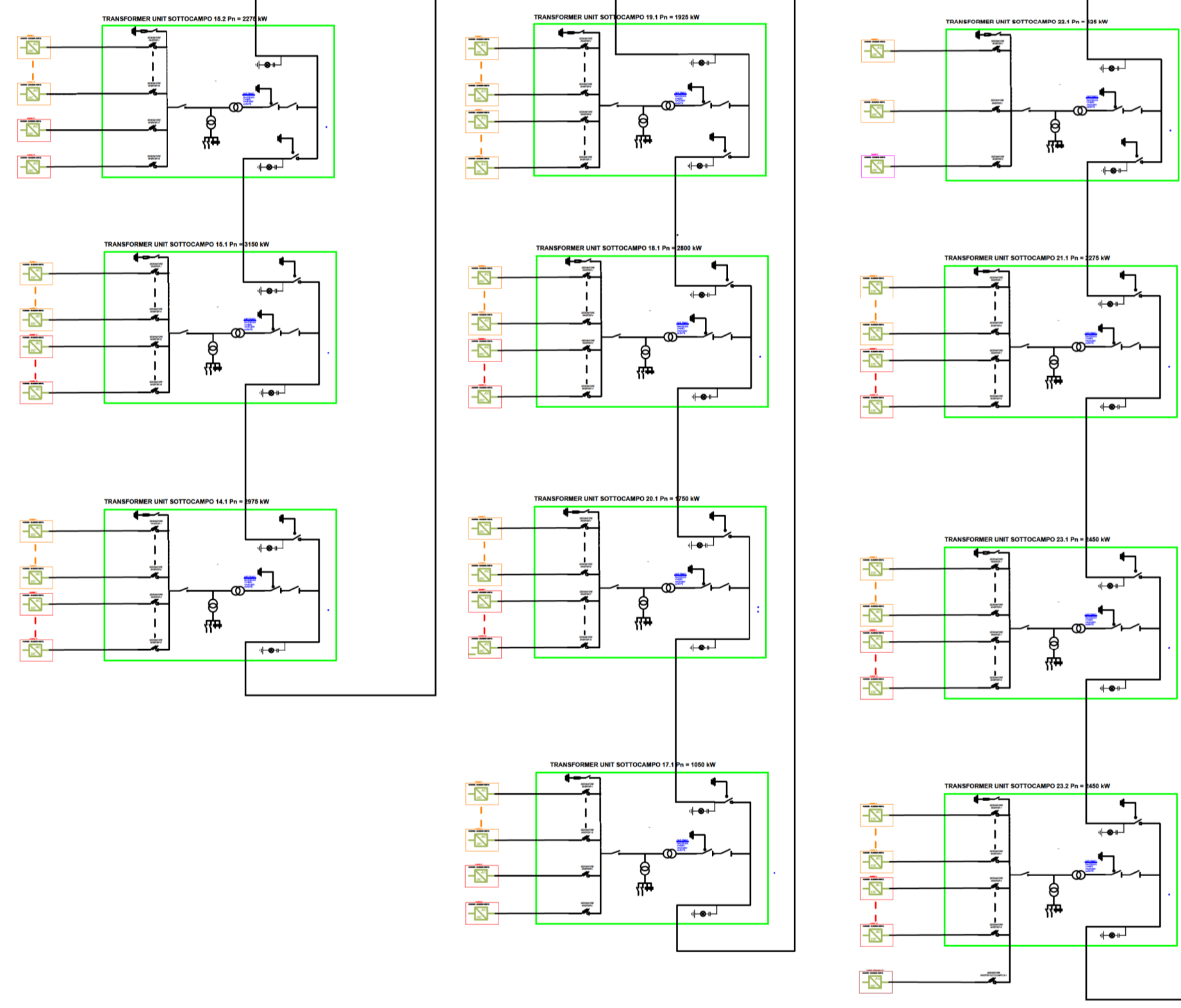


CABINA DI RACCOLTA 4



CONFIGURAZIONE ELETTRICA XXSEZIONE 4

POTENZA DI PICCO: 25,552 MW
 POTENZA NOMINALE INVERTER: 23,8 MW

- SEZIONE 14.1:**
- 5.538 Moduli Fotovoltaici da 585 Wp
 - 17 INVERTER HUAWEI - SUN2000-185KTL DA 175 KW CADAUNO
 - 213 STRINGHE DA 26 MF
 - POTENZA MODULI IN INGRESSO: 3,239 MWp
 - POTENZA INVERTER: 2,975 MW
- SEZIONE 15.1:**
- 5.798 Moduli Fotovoltaici da 585 Wp
 - 18 INVERTER HUAWEI - SUN2000-185KTL DA 175 KW CADAUNO
 - 223 STRINGHE DA 26 MF
 - POTENZA MODULI IN INGRESSO: 3,391 MWp
 - POTENZA INVERTER: 3,15 MW
- SEZIONE 15.2:**
- 5.668 Moduli Fotovoltaici da 585 Wp
 - 18 INVERTER HUAWEI - SUN2000-185KTL DA 175 KW CADAUNO
 - 218 STRINGHE DA 26 MF
 - POTENZA MODULI IN INGRESSO: 3,315 MWp
 - POTENZA INVERTER: 3,15 MW

- SEZIONE 17.1:**
- 1.924 Moduli Fotovoltaici da 585 Wp
 - 6 INVERTER HUAWEI - SUN2000-185KTL DA 175 KW CADAUNO
 - 74 STRINGHE DA 26 MF
 - POTENZA MODULI IN INGRESSO: 1,125 MWp
 - POTENZA INVERTER: 1,050 MW
- SEZIONE 18.1:**
- 3.614 Moduli Fotovoltaici da 585 Wp
 - 11 INVERTER HUAWEI - SUN2000-185KTL DA 175 KW CADAUNO
 - 139 STRINGHE DA 26 MF
 - POTENZA MODULI IN INGRESSO: 2,114 MWp
 - POTENZA INVERTER: 1,925 MW
- SEZIONE 19.1:**
- 3.432 Moduli Fotovoltaici da 585 Wp
 - 11 INVERTER HUAWEI - SUN2000-185KTL DA 175 KW CADAUNO
 - 132 STRINGHE DA 26 MF
 - POTENZA MODULI IN INGRESSO: 2,007 MWp
 - POTENZA INVERTER: 1,925 MW
- SEZIONE 20.1:**
- 3.224 Moduli Fotovoltaici da 585 Wp
 - 10 INVERTER HUAWEI - SUN2000-185KTL DA 175 KW CADAUNO

- 124 STRINGHE DA 26 MF
 - POTENZA MODULI IN INGRESSO: 1,886 MWp
 - POTENZA INVERTER: 1,75 MW
- SEZIONE 21.1:**
- 4.238 Moduli Fotovoltaici da 585 Wp
 - 13 INVERTER HUAWEI - SUN2000-185KTL DA 175 KW CADAUNO
 - 163 STRINGHE DA 26 MF
 - POTENZA MODULI IN INGRESSO: 2,479 MWp
 - POTENZA INVERTER: 2,275 MW
- SEZIONE 22.1:**
- 780 Moduli Fotovoltaici da 585 Wp
 - 3 INVERTER HUAWEI - SUN2000-185KTL DA 175 KW CADAUNO
 - 30 STRINGHE DA 26 MF
 - POTENZA MODULI IN INGRESSO: 0,456 MWp
 - POTENZA INVERTER: 0,525 MW
- SEZIONE 23.1:**
- 4.576 Moduli Fotovoltaici da 585 Wp
 - 14 INVERTER HUAWEI - SUN2000-185KTL DA 175 KW CADAUNO
 - 176 STRINGHE DA 26 MF
 - POTENZA MODULI IN INGRESSO: 2,676 MWp
 - POTENZA INVERTER: 2,45 MW

ASSETTI DI ESERCIZIO POSSIBILI

Assetto 1
 Dispositivo generale e di interfaccia chiusi: i carichi dell'impianto sono alimentati dalla rete Enel e dal generatore fotovoltaico.

Assetto 2
 Dispositivo generale chiuso e dispositivo di interfaccia aperti: i carichi dell'impianto sono alimentati solamente dalla rete Enel (caso di evento anomalo sul generatore fotovoltaico o di mancata produzione).

Assetto 3
 Dispositivi generale e di interfaccia aperti: i carichi dell'impianto non sono alimentati (caso di mancanza di alimentazione su tutte e tre fasi della rete Enel)

IMPIANTO AGRO-FOTOVOLTAICO "GELA 98"

REGIONE SICILIANA
 LIBERO CONSORZIO DI CALTANISSETTA
 COMUNE DI GELA



OGGETTO:
 REALIZZAZIONE DI UN IMPIANTO AGRO-FOTOVOLTAICO DI POTENZA IN DC PARI A 98,439 MW E IN AC TERNA PARI A 89,991 MW E DI TUTTE LE OPERE ED INFRASTRUTTURE CONNESSE



PROGETTO DEFINITIVO
 ELABORATO:
UNIFILARE SEZIONE 4

COMMITTENTE:	SVILUPPATORE:	PROGETTISTA:
ALLEANZA RENEWABLES PROGETTO 5 S.R.L.	MP SICILY DEVELOPMENT S.R.L.	Dott. Ing. A. M. Greco N° Ordine A4944 <i>A. M. Greco</i>
REVISIONE: Rev 01	CODICE IMPIANTO: AL-SIC-004	CODICE PRATICA TERNA: 201900780
Tavola: 4/4	Scala: Varie	Data: 13/09/2021

TIMBRO DELL'ENTE AUTORIZZANTE: