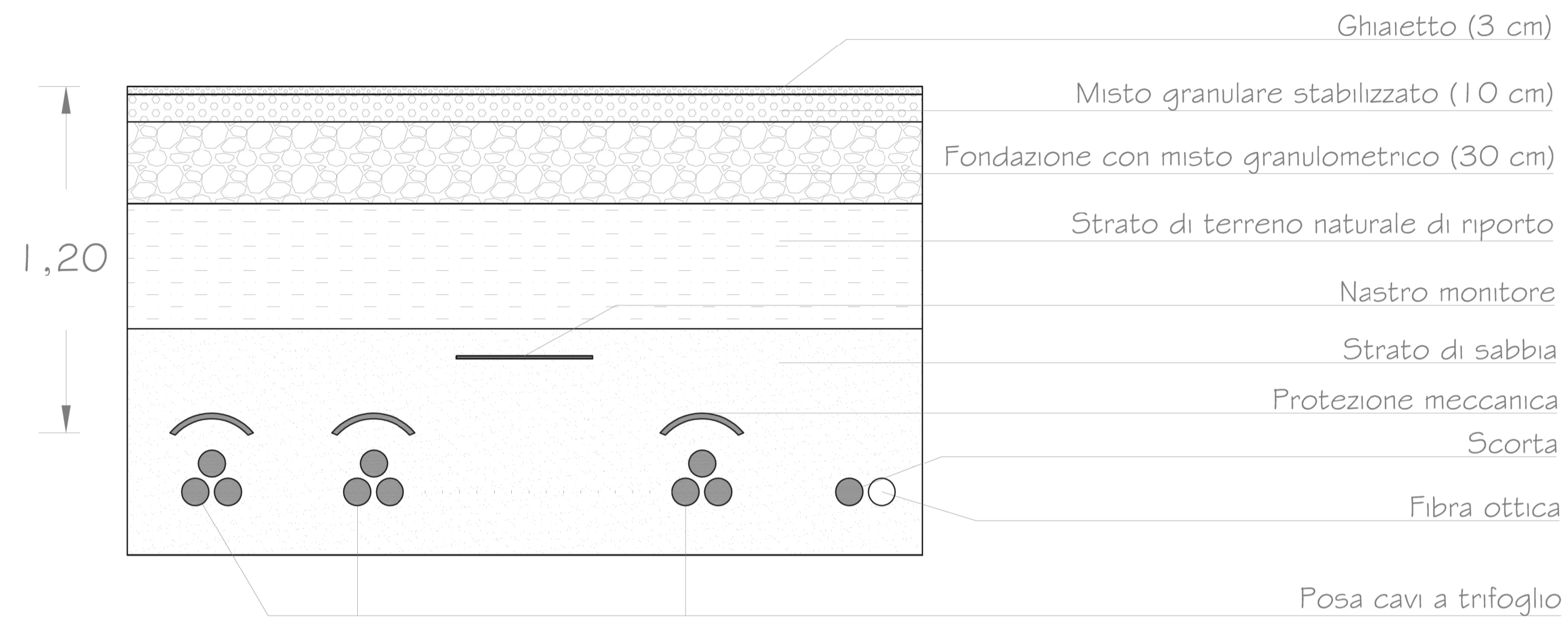
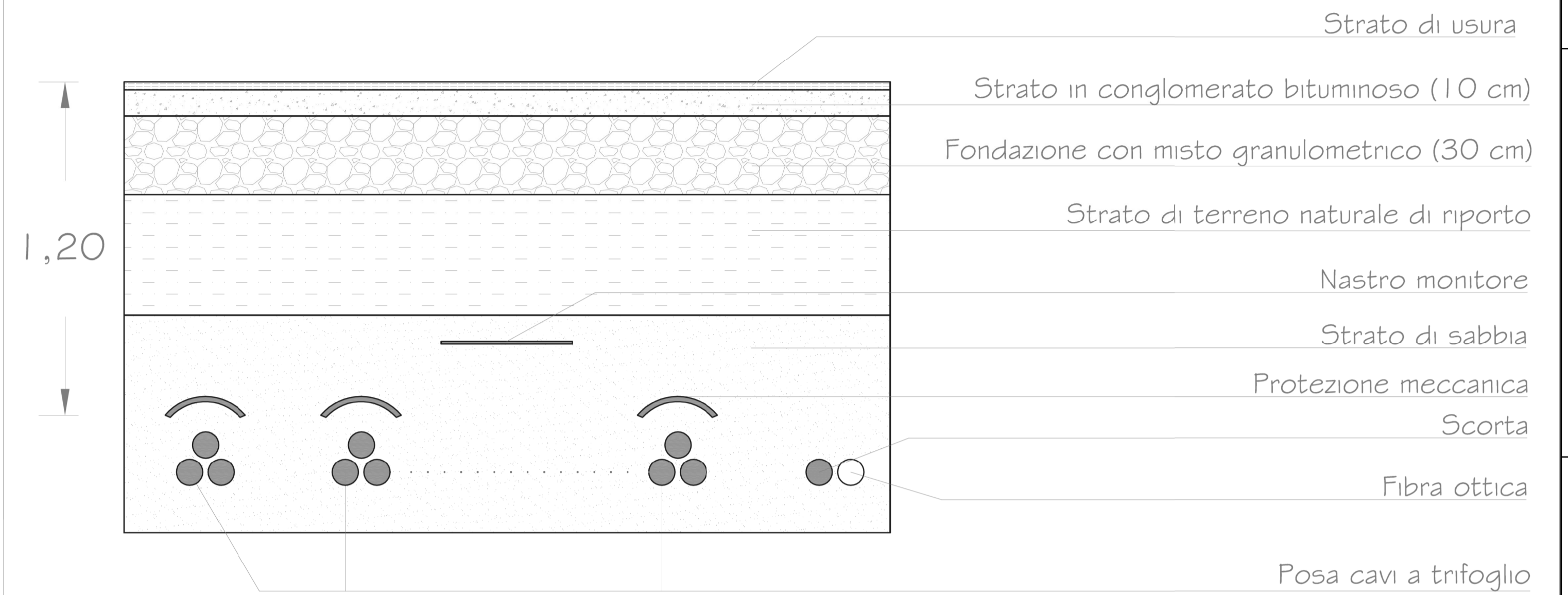


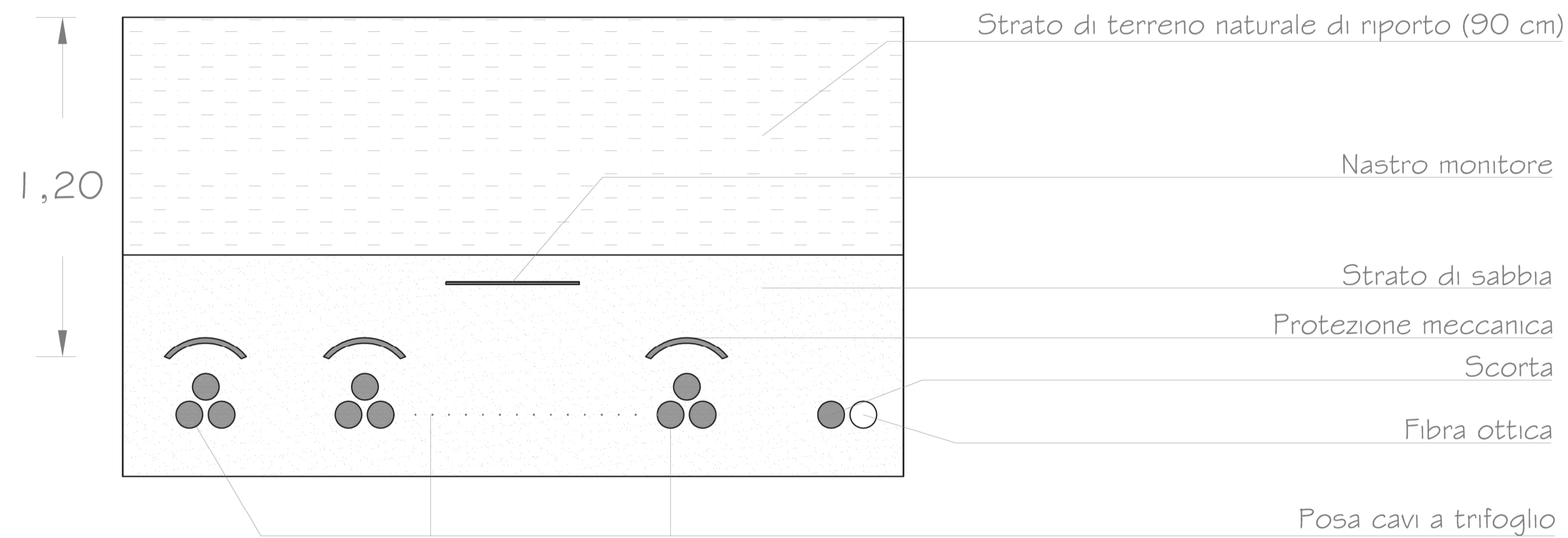
### Scavo a sezione obbligata su strada sterrata



### Scavo a sezione obbligata su strada asfaltata



### Scavo a sezione obbligata su terreno agricolo

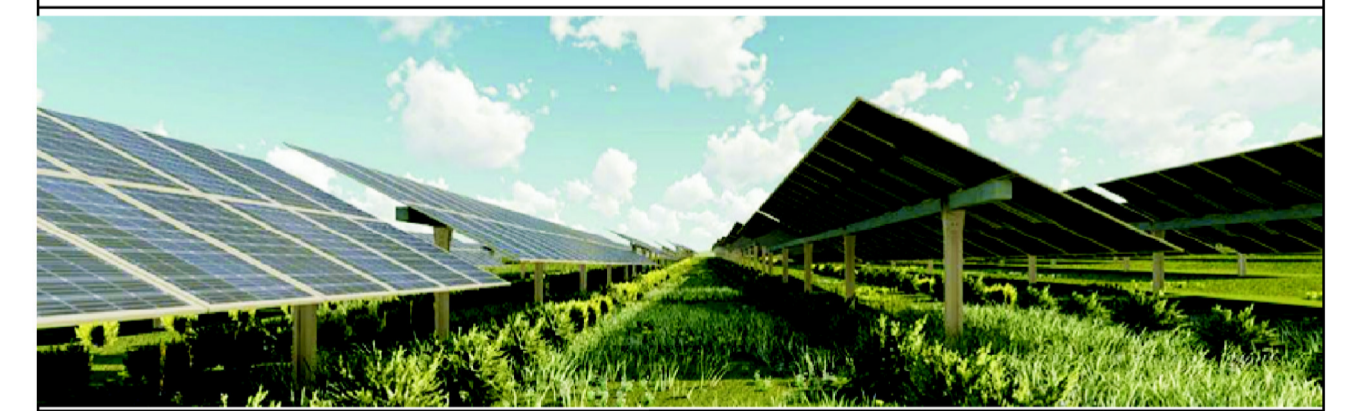


### IMPIANTO AGRO-FOTOVOLTAICO "GELA 98"

REGIONE SICILIANA  
LIBERO CONSORZIO DI CALTANISSETTA  
COMUNE DI GELA



OGGETTO:  
REALIZZAZIONE DI UN IMPIANTO AGRO-FOTOVOLTAICO DI POTENZA IN DC PARI A 98,439 MW E IN AC TERNA PARI A 89,991 MW E DI TUTTE LE OPERE ED INFRASTRUTTURE CONNESSE



PROGETTO DEFINITIVO

ELABORATO:  
SEZIONI TIPO ELETTRODOTTI INTERRATI MT

|   |  |   |
|---|--|---|
| COMMITTENTE:<br><b>ALLEANS RENEWABLES<br/>PROGETTO 5 S.R.L.</b> | SVILUPPATORE:<br><b>MP SICILY<br/>DEVELOPMENT S.R.L.</b> | PROGETTISTA:<br>Dott. Ing. A. M. <i>Alano M. Gicco</i><br>N° Ordine A4944 |
| REVISIONE:<br>Rev 01  | CODICE IMPIANTO:<br>AL-SIC-004                           | CODICE PRATICA TERNA:<br>201900780  |
| Tavola: 1/1   | Scala: Varie   | Data: 13/09/2021  |

TIMBRO DELL'ENTE AUTORIZZANTE: