

LEGENDA:

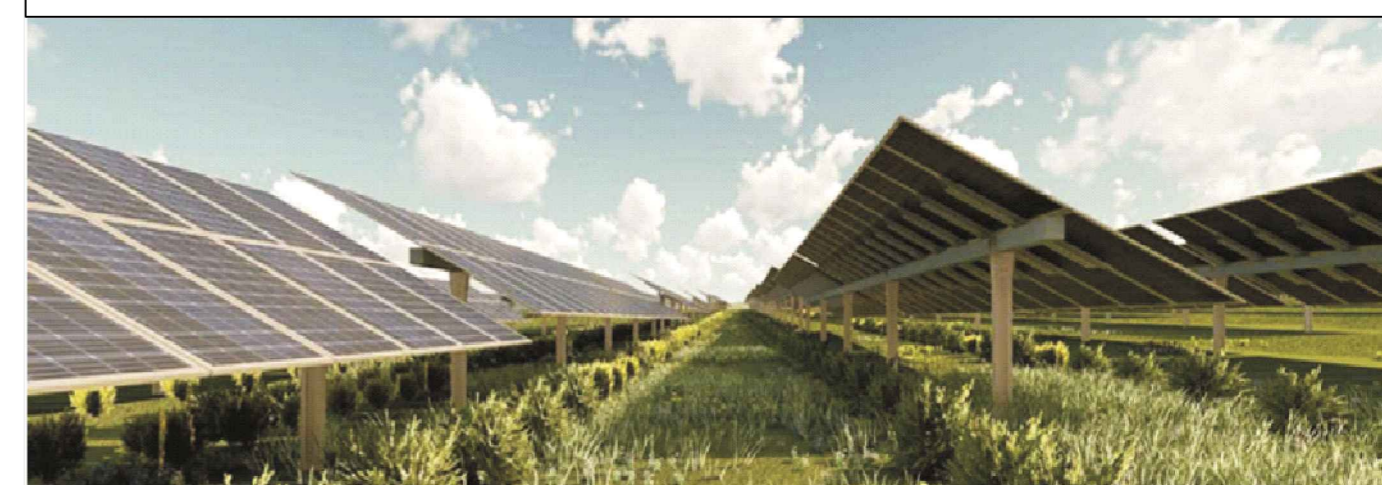
- Sezione a 150 kV RTN
- Componenti per connessione ALLEANS RENEWABLES PROGETTO 5

IMPIANTO AGRO-FOTOVOLTAICO "GELA 98"



REGIONE SICILIANA
LIBERO CONSORZIO DI CALTANISSETTA
COMUNI DI GELA E BUTERA

REALIZZAZIONE DI UN IMPIANTO AGRO-FOTOVOLTAICO DI POTENZA IN DC PARI A 98,439 MW E IN AC TERNA PARI A 89,991 MW E DI TUTTE LE OPERE ED INFRASTRUTTURE CONNESSE



IMPIANTO DI UTENZA PER LA CONNESSIONE

PIANO TECNICO DELLE OPERE

Sezione	3	N. Tavola	03.03	
PARTICOLARI	SCHEMA ELETTRICO UNIFILARE	Formato	A2	Scala
				--

REVISIONI					
REV.	DATA	MODIFICA	ESEGUITO	VERIFICATO	APPROVATO
00	Maggio 2021	Prima stesura	Ing. Francesco Chiri	Ing. Francesco Chiri	Ing. Francesco Chiri
01					
02					

COMMITTENTE:
ALLEANS RENEWABLES PROGETTO5 S.r.l.
Via Melchiorre Gioia n.8 - 20124 Milano (MI)
P.IVA 11295310962
PEC: alleansrenewables5@legalmail.it

PROGETTISTA:
Ing. Francesco Chiri



SVILUPPATORE:
MP Sicily Development S.r.l.
Corso Italia n.302 - Catania (CT)
PEC: mpsicilydevelopment@impresa.pec.it

ENTE GESTORE RETE ELETTRICA:
TERNA S.p.A.
codice pratica: 201900780

TIMBRO DELL'ENTE AUTORIZZANTE