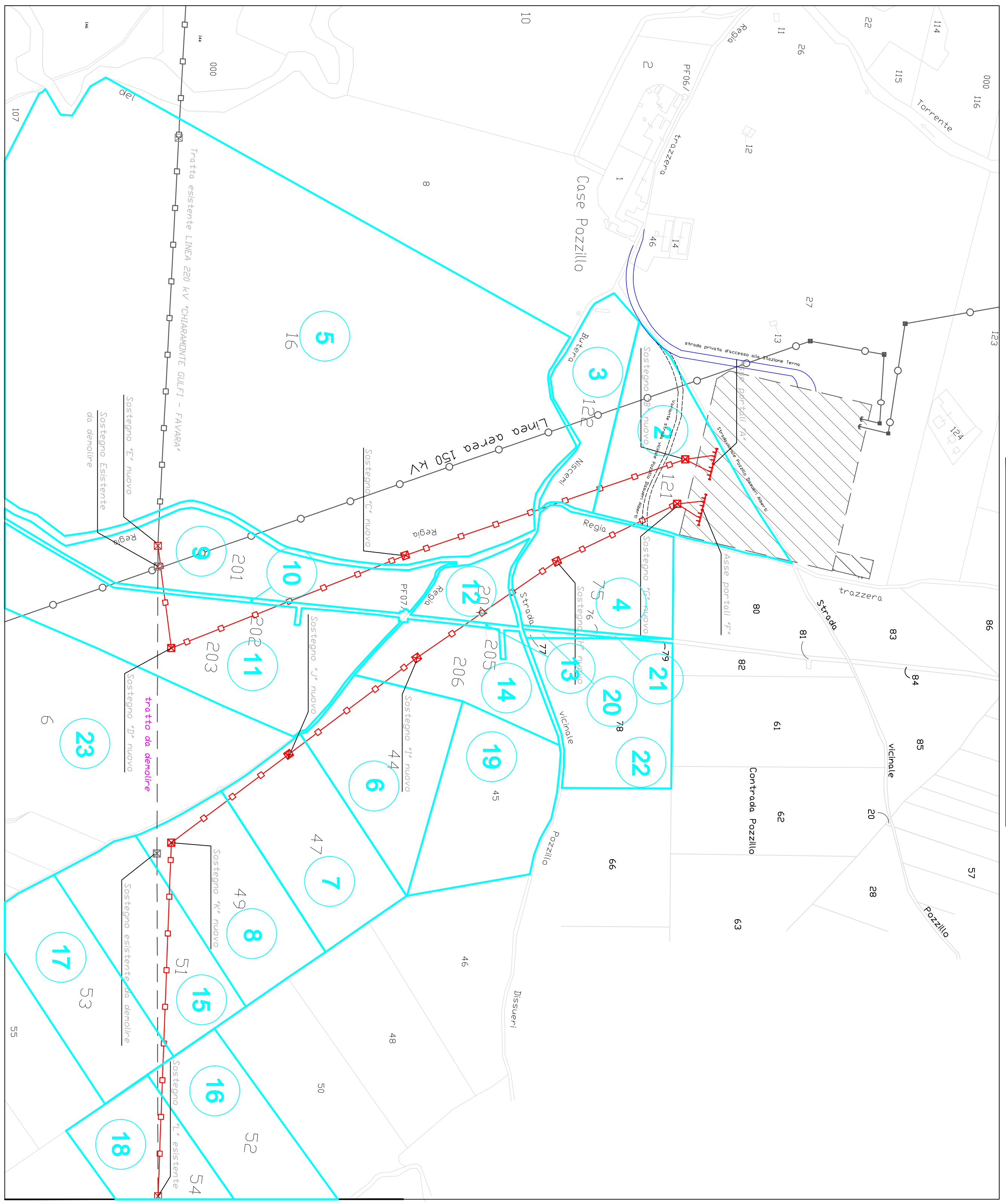


PROV. DI CALTANISSETTA  
 COMUNE DI BUTERA  
 STRALCIO DEI FOGLI DI MAPPA N° 175, 176, 203, 204  
 PARTICELLE N°: 121, 122 ( foglio n°175 )  
 75, 76, 77, 78 ( foglio n°176 )  
 16 ( foglio n°203 )  
 44, 45, 47, 49, 51, 52, 53, 54, 201, 202, 203, 204, 205, 206 ( foglio n°204 )



**LEGENDA**

Raccordi di linea AT 220 KV

Dite interessate dalla procedura di esproprio (vedi elenco dite)

PROGETTISTI ECO SERVICE CONSULTING S.R.L.

DOT. ING. MARCO PARIS

DOT. ING. VINCENZO VERGELLI

REV.	DESCRIZIONE	DATA	EMISSO	CONTROLLATO	APPROVATO
03	QUARTA EMISSIONE ECO SERVICE CONSULTING S.R.L.	02/09/2010	V.V.	M.P.	V.V.
02	TERZA EMISSIONE ECO SERVICE CONSULTING S.R.L.	13/07/2010	V.V.	M.P.	V.V.
01	SECONDA EMISSIONE ECO SERVICE CONSULTING S.R.L.	18/05/2010	V.V.	M.P.	V.V.
00	PRIMA EMISSIONE ECO SERVICE CONSULTING S.R.L.	29/12/2009	M.P.	V.V.	V.V.

**TITOLO**  
 Cliente **Monti Sicani S.r.l.**  
**PIANO PARTICELLARE**  
**D'ESPROPRIO RACCORDI**  
**220 KV**

CONNESSIONE ALLA RTN DELLA CENTRALE EOLICA di MONTI SICANI S.R.L.  
 "Loc. POZZILLO - BUTERA (CL)"

**ESCA ENGINEERING**

Scale 1:4000

Formato A2+

Progetto - N° ordine BUT01A015b0301