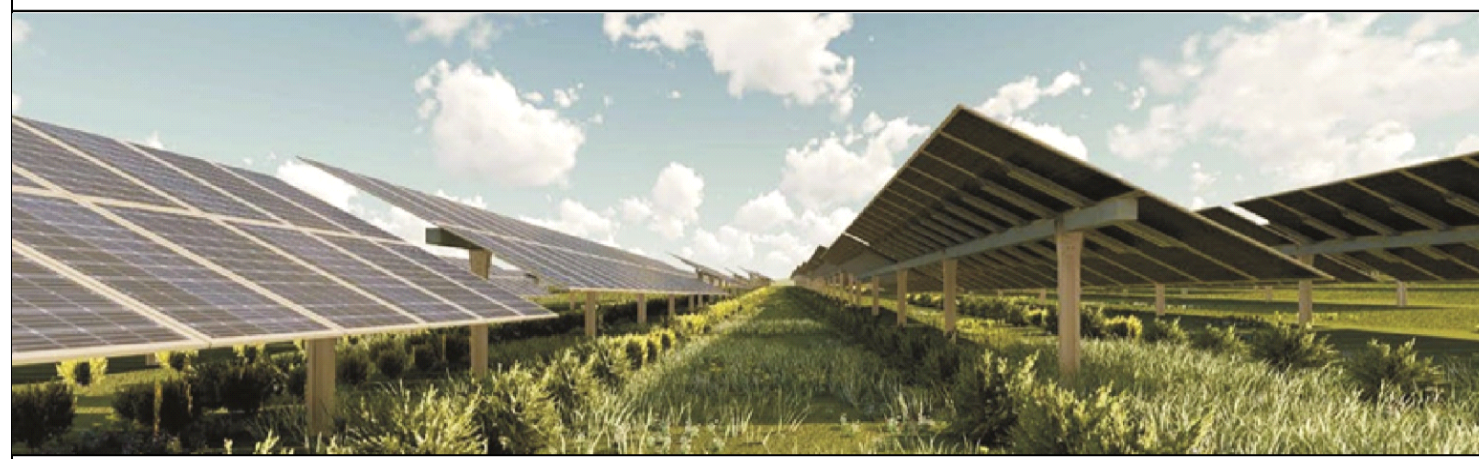


**IMPIANTO AGRO-FOTOVOLTAICO "GELA 98"**

REGIONE SICILIANA  
LIBERO CONSORZIO COMUNALE DI CALTANISSETTA  
COMUNE DI GELA



OGGETTO:  
REALIZZAZIONE DI UN IMPIANTO AGRO-FOTOVOLTAICO DI POTENZA IN  
DC PARI A 98,439 MW E IN AC TERNA PARI A 89,991 MW E DI TUTTE LE  
OPERE ED INFRASTRUTTURE CONNESSE



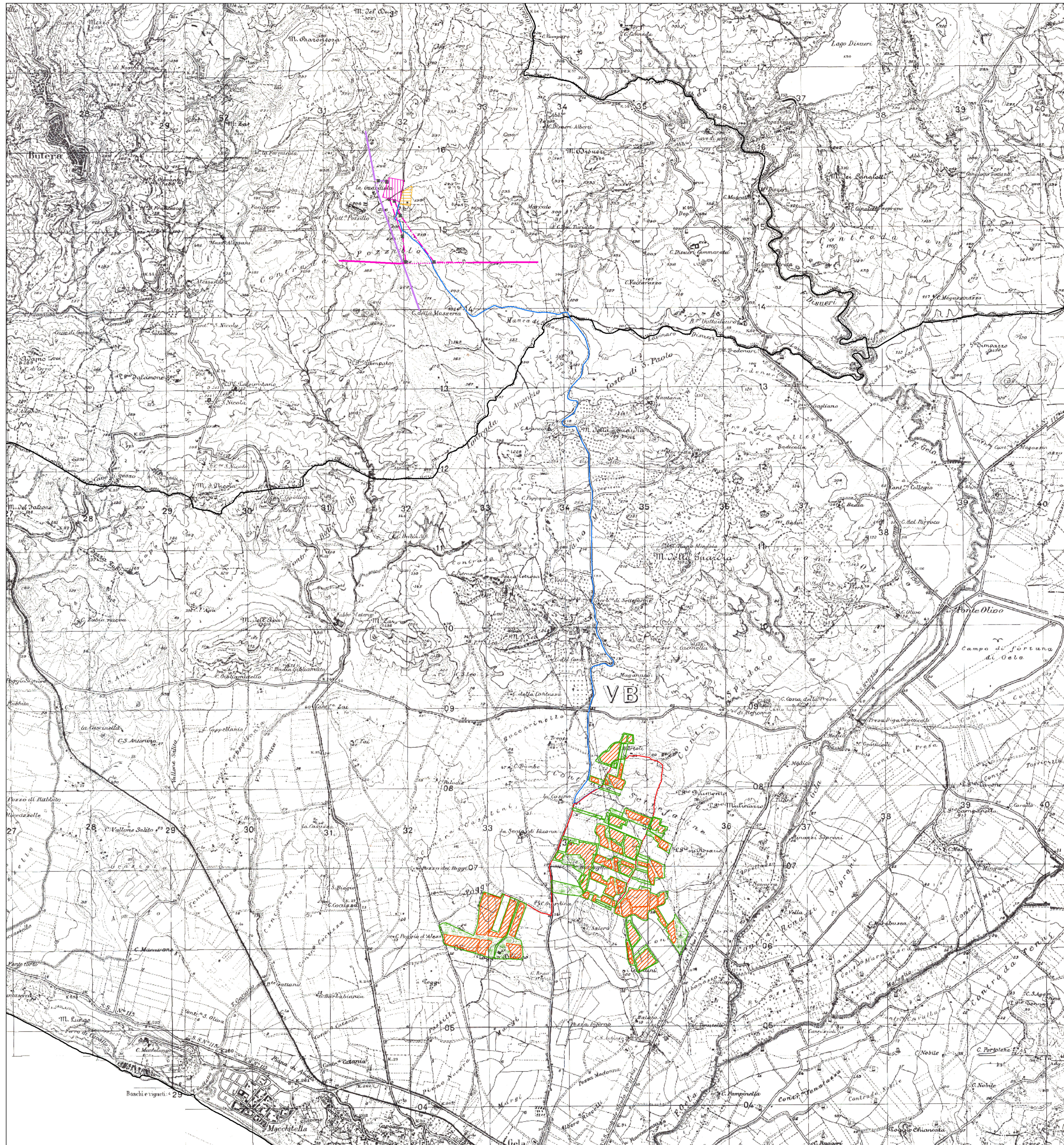
**PROGETTO DEFINITIVO**

ELABORATO:  
**STUDIO DI IMPATTO AMBIENTALE**  
**TAVOLA 1 - COROGRAFIA**

COMMITTENTE: <b>ALLEANS RENEWABLES PROGETTO S.R.L.</b>	SVILUPPATORE: <b>MP SICILY DEVELOPMENT S.R.L.</b>	PROFESSIONISTA: <b>GeA</b> Studio Tecnico Professionale Responsabile Tecnico Dott. For. Paolo Contrino www.geaconsulting.it - info@geaconsulting.it
REVISIONE: Rev 0	CODICE IMPIANTO: AL-SIC-004 Scala: 1:25.000	CODICE PRATICA TERNA: 201900780 Data: 30/09/2021
TIMBRO DELL'ENTE AUTORIZZANTE:		

**Legenda**

- Impianto agro-fotovoltaico**
- Aree occupate da stringhe fotovoltaiche alternate ad aree agricole
  - Aree a verde (agricolo e naturale)
  - Cabina di raccolta
- Stazioni elettriche in progetto**
- Sottostazione elettrica Utente in progetto
  - Stazione elettrica TERNA in progetto
  - Sostegni elettrodotti aerei in progetto
- Elettrodotti in progetto**
- Elettrodotto interrato in progetto (collegamento sottostazione Utente)
  - Elettrodotto interrato in progetto (collegamento sottocampi)
  - Elettrodotto aereo 150 kv "Caltanissetta CP - Gela" in progetto
  - Elettrodotto aereo 220 kv "Chiaromonte Gulfi - Favara" in progetto
- Elettrodotti in esercizio**
- Elettrodotto aereo 150 kv "Caltanissetta CP - Gela" in esercizio
  - Elettrodotto aereo 220 kv "Chiaromonte Gulfi - Favara" in esercizio
- Elettrodotti in esercizio da dismettere**
- Elettrodotto aereo 150 kv "Caltanissetta CP - Gela" in esercizio da dismettere
  - Elettrodotto aereo 220 kv "Chiaromonte Gulfi - Favara" in esercizio da dismettere
- Confini amministrativi comunali



0 750 1.500 3.000 Metri

