



Foto 1- Fondale sabbioso con macchie di Posidonia



Foto 2- Fondale sabbioso con macchie di Posidonia



Foto 3- Fondale al piede della massicciata lato porto



Foto 4- Lamiere del relitto e rete incagliata

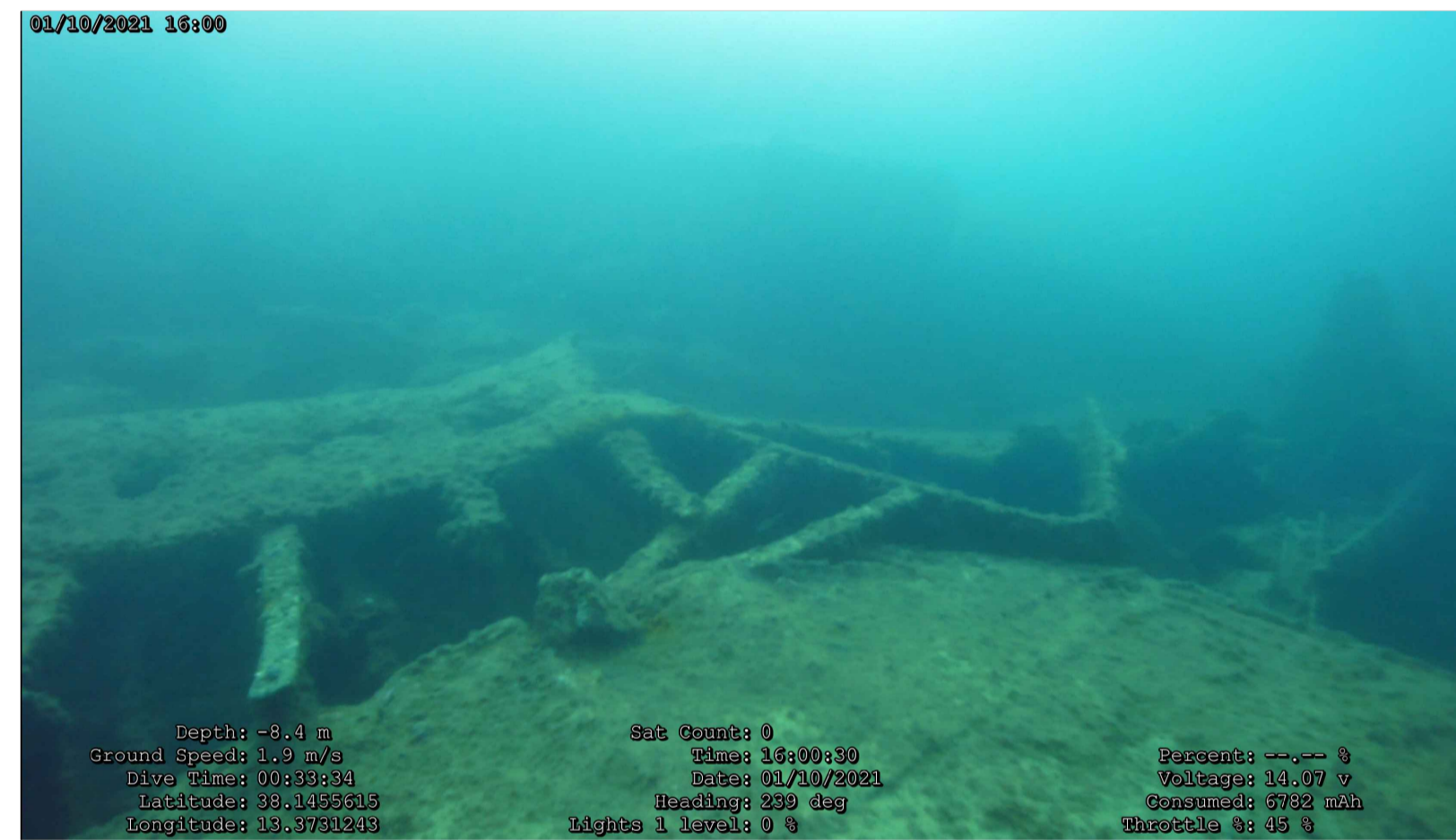


Foto 5- Lamiere del relitto sul fondale



Foto 6- Fondale al piede della massicciata lato foraneo



Foto 7- Moncone del relitto e fondale sabbioso



Foto 8- Moncone del relitto



Foto 9- Moncone della fiancata del relitto



AUTORITÀ DI SISTEMA PORTUALE DEL MARE DI SICILIA OCCIDENTALE

PORTO DI PALERMO - PORTO TURISTICO DELL'ACQUASANTA

LAVORI PER LA MESSA IN SICUREZZA - MANUTENZIONE STRAORDINARIA - RIPRISTINO - MIGLIORAMENTO PRESTAZIONALE E RIQUALIFICA DELLA DIGA FORANEA DEL PORTO TURISTICO DELL'ACQUASANTA - CUP: I71J19000020005



PROGETTO DEFINITIVO

TITOLO ELABORATO		RILIEVO FOTOGRAFICO CON SISTEMA R.O.V. VERSANTE FORANEO DELLA DIGA DI SOPRAFLUTTO		
REV.	DATA	EMISSIONE	CODICE ELABORATO	B.8
0	06/12/21	PRIMA EMISSIONE	SCALA:	C.P. SIGMA:
			-	#P793

PALERMO, 06.12.2021

PROGETTO REDATTO DA:

II RUP:
ING. SALVATORE ACQUISTA

SIGMA INGEGNERIA S.r.l.
Via della Libertà 201/A - 90143 Palermo
pec: sigmaingsr@pec.it
email: sigmaingsr@gmail.com

CON LA COLLABORAZIONE DI:

Ing. Salvatore Cimino
Ing. Riccardo Giordano
Ing. Federico Meia
Arch. Valentina Scavazzo
Dott.ssa Teresa Salita

Dott. Fabio D'Addelfo
Sig.ra Chiara Caronia
Geom. Emanuele Macri
Geom. Vincenzo Longo
Ing. Francesco Giordano

IL GEOLOGO: Dott. Gian Vito Graziano