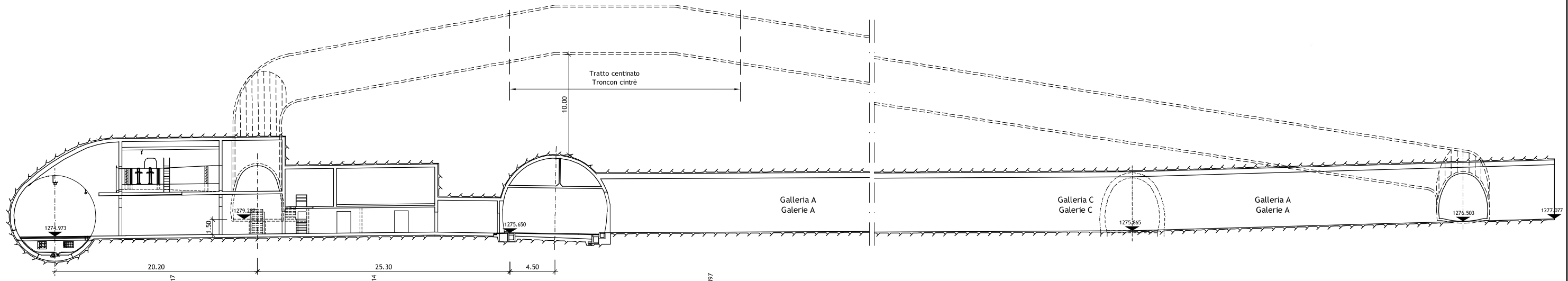
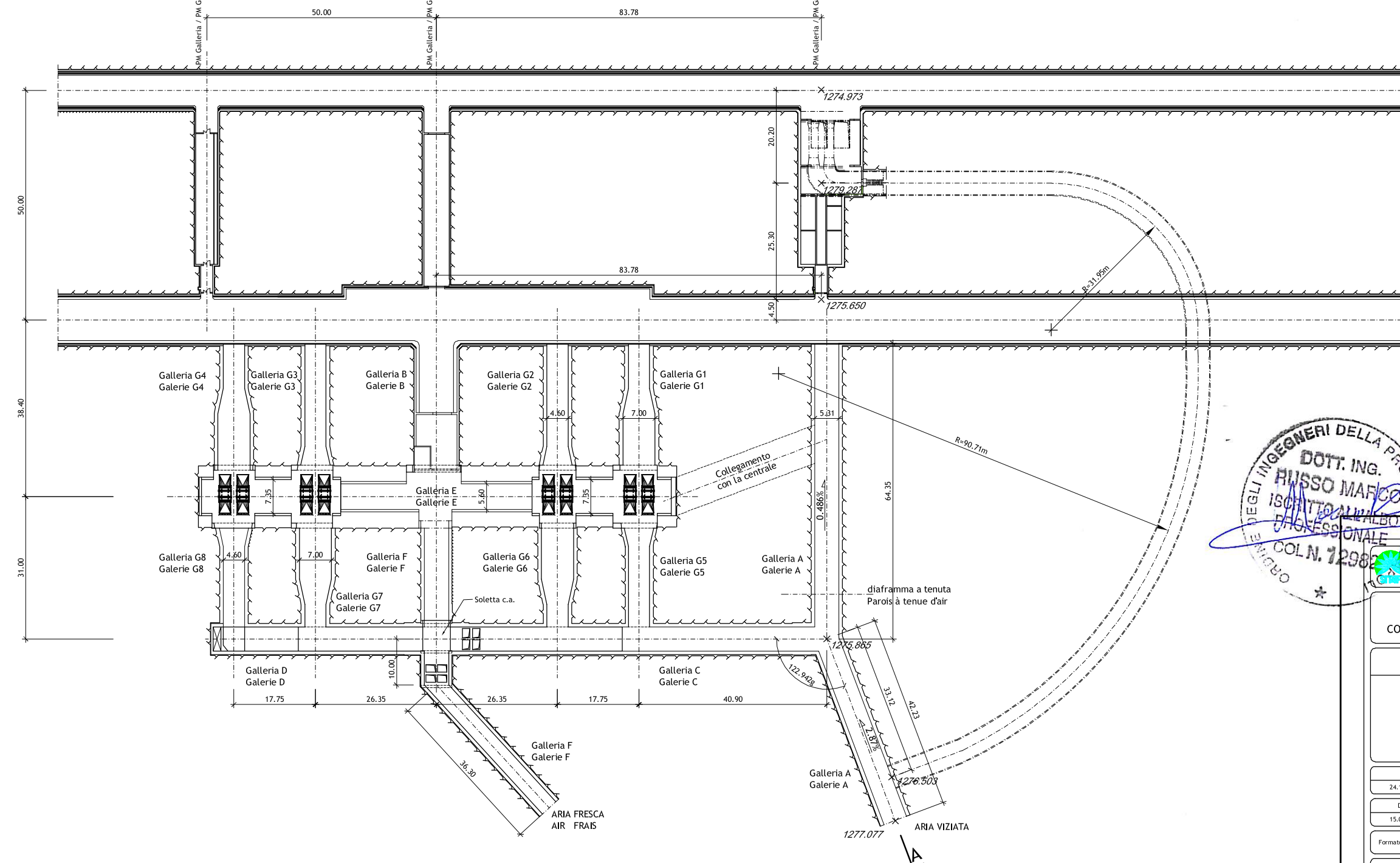


SEZIONE A-A 1:200
COUPE A-A 1:200



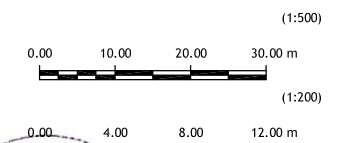
PLANIMETRIA 1:500
VUE EN PLAN 1:500



Note / Notes

- Impermeabilizzazione galleria, centrale, PHT e collegamento PHT-Tunnel: geotessile 500 gr/m² + foglio in PVC 2 mm + geotessile 500 gr/m²)
- Etanchéité galerie, usine, PHT et liaison PHT-Tunnel: géotextile 500 gr/m² + feuille en PVC 2 mm + géotextile 500 gr/m²)

SCALA GRAFICA - ECHELLE GRAPHIQUE :



LOMBARDI SA
INGEGNERI CONSULENTI

Traforo Autostrada del Fréjus / Tunnel Routier du Fréjus
COSTRUZIONE GALLERIA DI SICUREZZA / CONSTRUCTION GALERIE DE SECURITE

PROGETTO DEFINITIVO 2006 / PROJET 2006

GALLERIA DI SICUREZZA / GALERIE DE SECURITE
CENTRALE C FRANCE / CENTRALE C FRANCIA
ESTRAZIONE MASSICCIA / EXTRACTION MASSIVE
PIANTA, SEZIONE / SITUATION, COUPE

24.11.2006	RM	Mo	Mo	Aggiornamento / Mise à jour	B
					A
DATA	DISEGNATO	COSTRUITO	VISTO	Nome file:	
15.09.2006	RM	Mo	Mo	6145.2-P-028A	No. 6145.2-028 A
Formato :	84x60	Scala :	1:500 / 200	No. L. F.	No. Com.
Progettisti: Ing. Andrea Mordasini, Dott. Ing. Marco Russo - Lombardi SA					