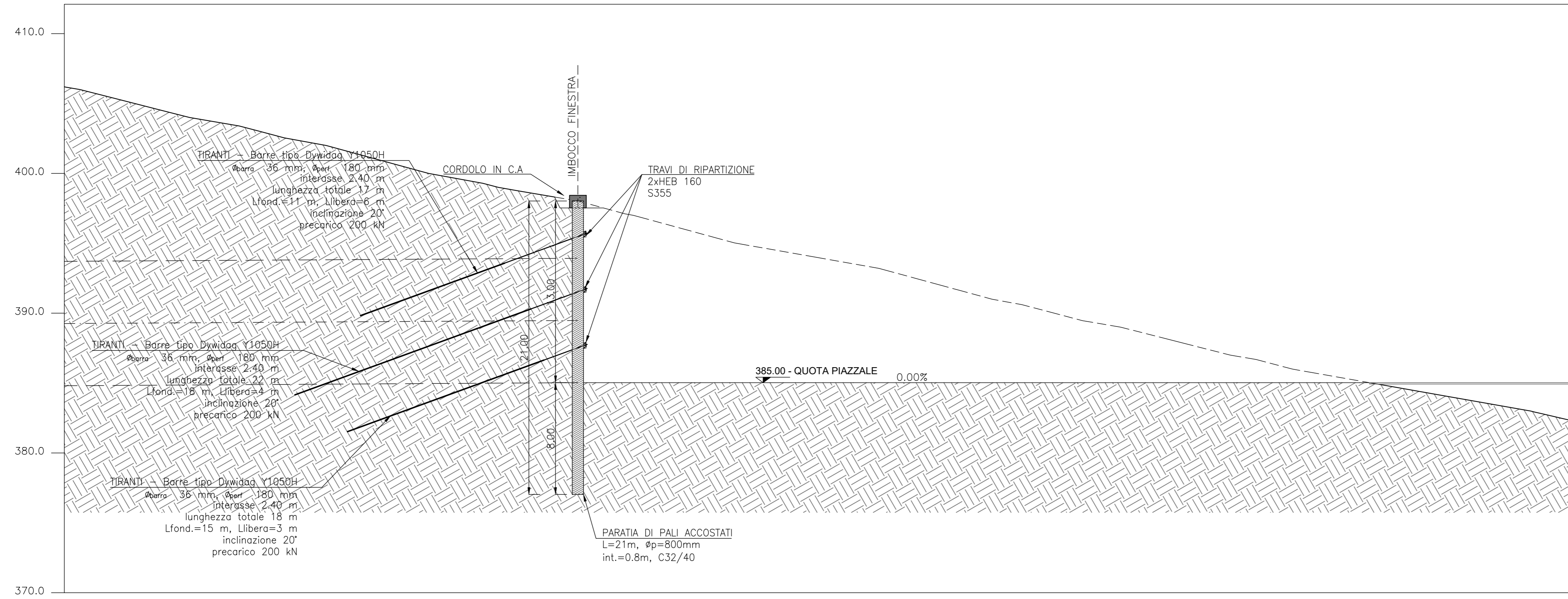
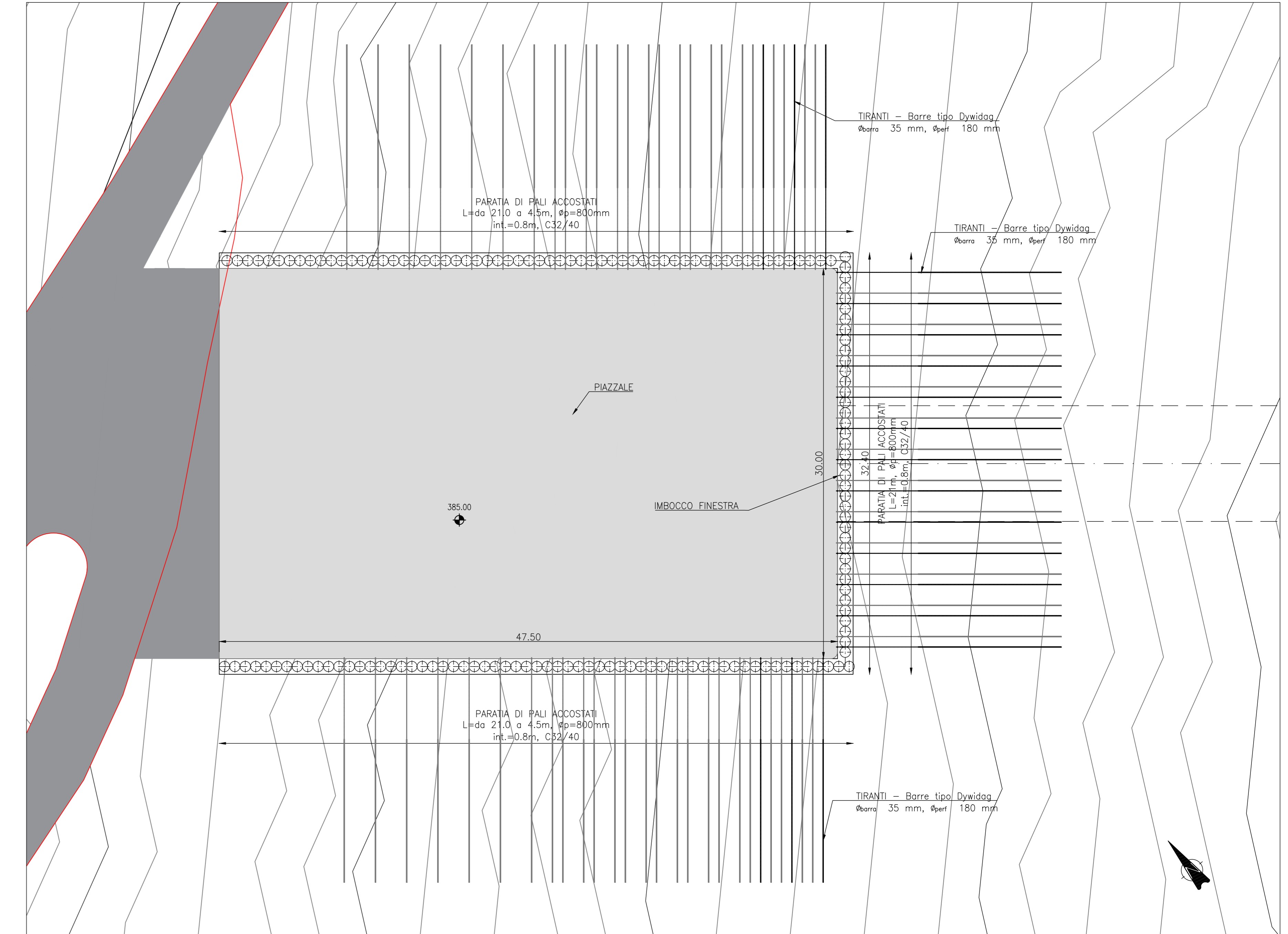


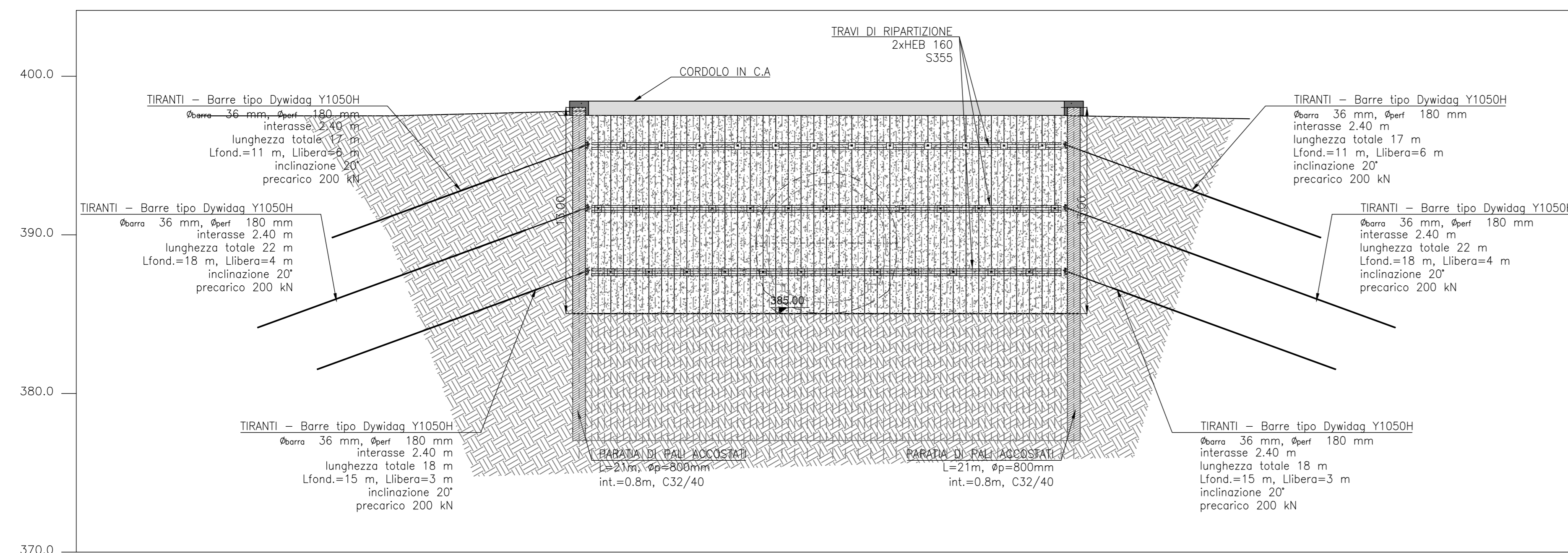
IMBOCCO GALLERIA DI FINESTRA- PARATIA  
 SEZIONE LONGITUDINALE  
 SCALA 1:500



IMBOCCO GALLERIA DI FINESTRA- PARATIA  
 PLANIMETRIA  
 SCALA 1:500

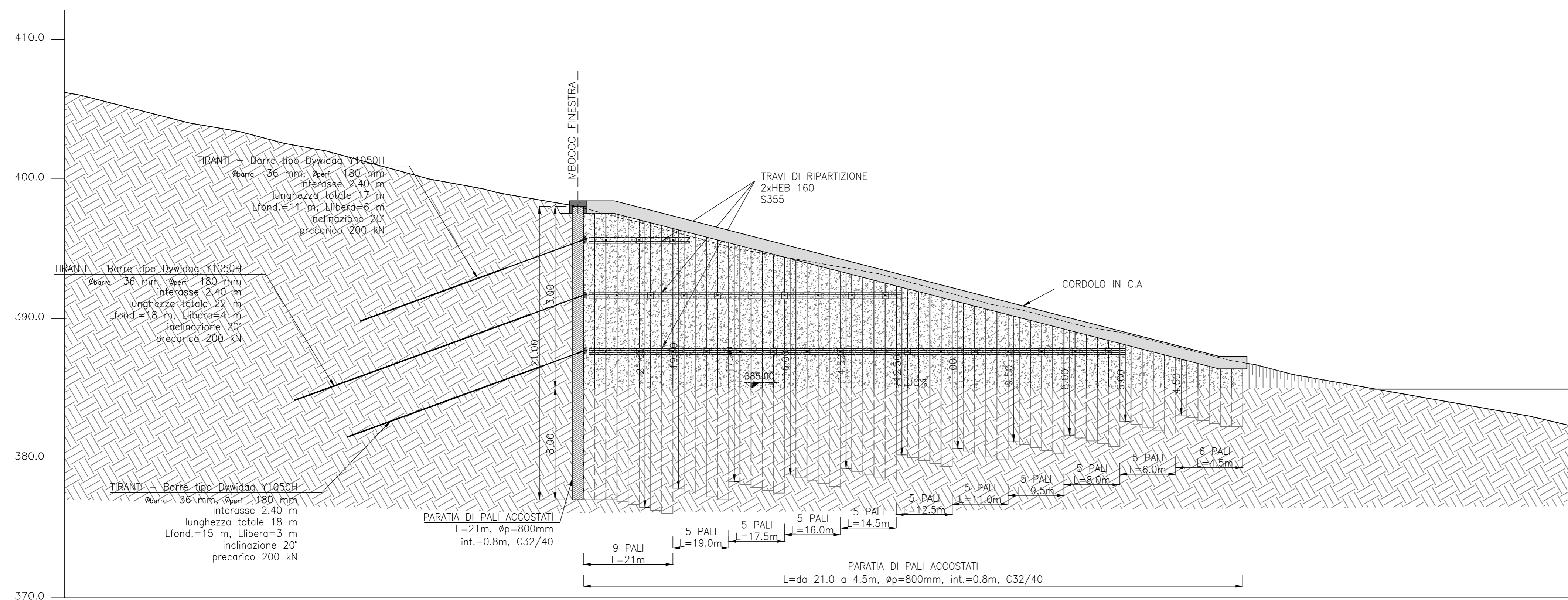


IMBOCCO GALLERIA DI FINESTRA- PARATIA  
 PROSPETTO FRONTALE  
 SCALA 1:200



CARATTERISTICHE MATERIALI PARATIE	
<b>CALCESTRUZZO PER PALI E CORDOLI GETTATI IN OPERA</b>	- classe di resistenza minima C32/40 $f_{ctd} \geq 18.89$ MPa - classe di esposizione XC2-XC4
<b>ACCIAIO PER ARMATURE ORDINARIE</b>	- barre merlate tipo S450C - tensione caratteristica e snervamento $f_{yk} > 450$ MPa - tensione caratteristica di rottura $f_{tk} > 540$ MPa
<b>ACCIAIO STRUTTURALE</b>	- acciaio S355 JRH
<b>TIRANTI A BARRE</b>	- tiranti di tipo permanente a barre - tipo Dywidag Y1050H - tensione caratteristica di rottura $f_{tk} \geq 1050$ N/mm <sup>2</sup> - tensione caratteristica di snervamento $f_{0.2k} \geq 950$ N/mm <sup>2</sup>

IMBOCCO GALLERIA DI FINESTRA- PARATIA  
 PROSPETTO LATERALE  
 SCALA 1:500



**Impianto "SERRA DEL CORVO"**  
 Impianto di accumulo idroelettrico

Comune di Gravina in Puglia (BA)

COMITENTE	EDISON EDF GROUP	COORDINAMENTO / MANDANTE	STRATEGIES FOR WATER FROSIO NEXT	PROGETTAZIONE ESECUTIVA / MANDATARIA	GEODES ING. CARLO MARIANO ING. ROBERTO MARIANO ING. ENRICO MARIANO
TITOLO ELABORATO	Finestra d'accesso - Imbocco Opere di sostegno scavi: piante, prospetti e sezioni			SCALA	1:2000 - 1:250
				CONMESSA	1373
				CODIFICA DOCUMENTO	1373-G-GD-D-02-0
PRIMA EMISSIONE	28/01/2022	SP	LV	PAC	
REV	DESCRIZIONE	DATA	REDAITTO	VERIFICATO	APPROVATO
1					
2					
3					
4					
5					
6					
7					
8					
9					
10					
11					
12					
13					
14					
15					
16					
17					

Questo disegno non può essere riprodotto, né utilizzato altrove, né ceduto a terzi in tutto o in parte senza il consenso scritto degli autori.