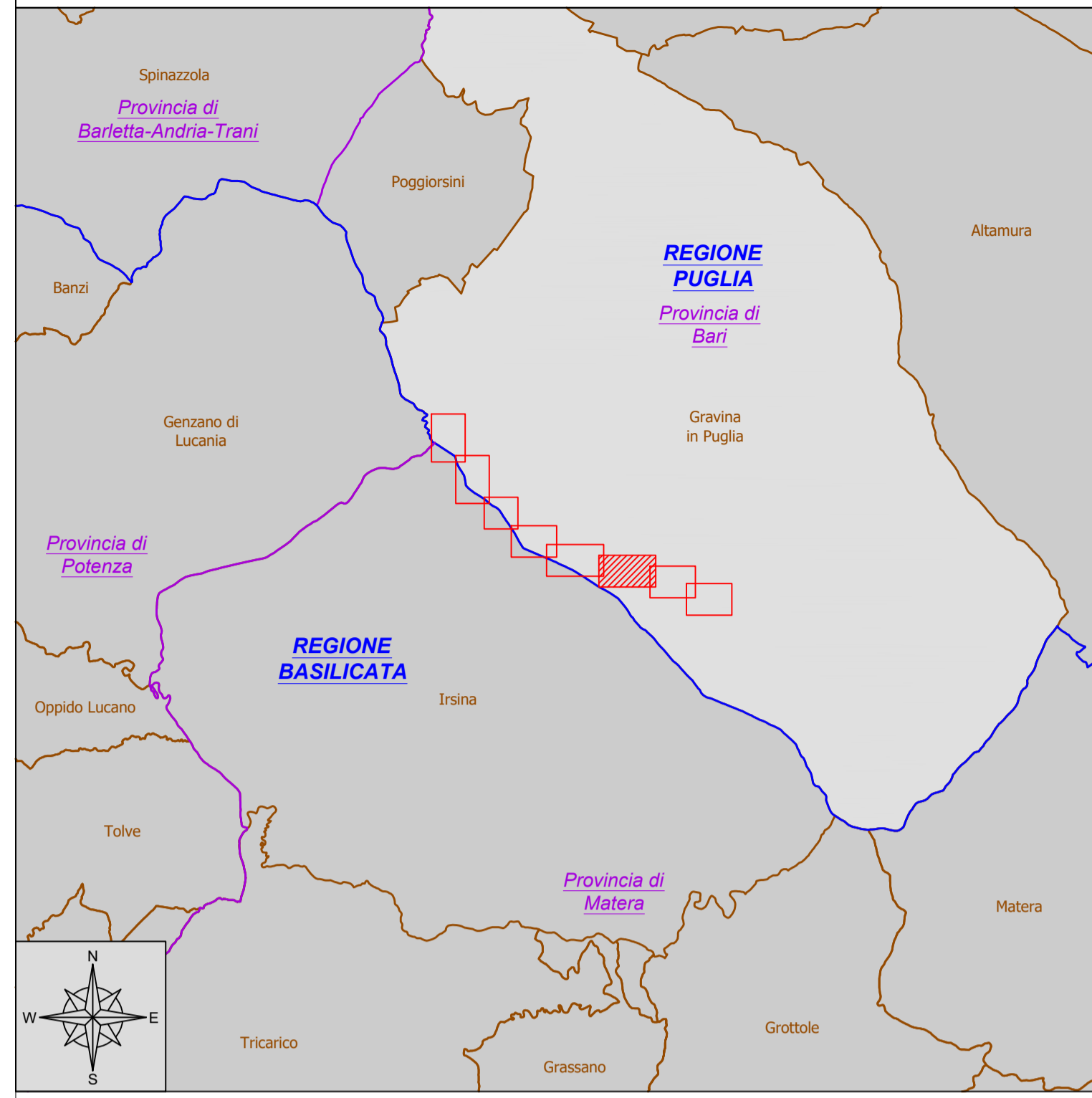


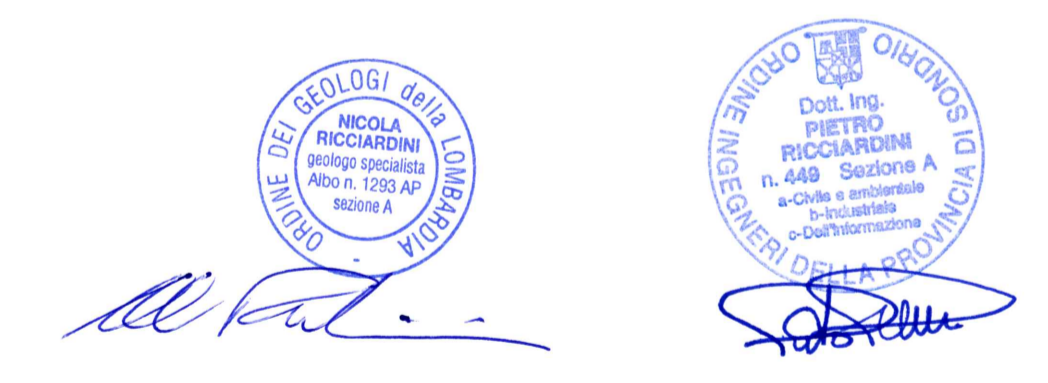


INQUADRAMENTO - scala 1:200.000



- LEGENDA:**
- Limiti Regionali (Fonte Catasto Nazionale)
 - Limiti Comunali (Fonte Catasto Nazionale)
 - Limite foglio catastale (Fonte Catasto Nazionale)
 - Elettrodotto aereo AT 380 kV esistente "Matera - Genzano"
- OPERE IN PROGETTO:**
- Stazione Utente Edison "SU Serra del Corvo"
 - Stazione Elettrica Terna 380/150 kV in progetto (Opera in carico ad altro produttore)
 - Racordi aerei entra/esce 380 kV sulla "Matera - Genzano"
 - Elettrodotto aereo di utenza a 380 kV "SU Serra del Corvo - SE Gravina"
 - Elettrodotto in cavo interrato di utenza a 380 kV "SU Serra del Corvo - SE Gravina"
 - Elettrodotto aereo a 380kV "Matera - Genzano" da demolire
 - Distanza di Prima Approssimazione

Fonte dati basi cartografiche catastali: Catasto Nazionale



Impianto di pomaggio "SERRA DEL CORVO"
PTO connessione utente alla RTN

Comune di Gravina in Puglia (BA)

COMITENTE: **EDISON** EDF GROUP

PROGETTAZIONE: **GEOTECH S.r.l.** SOCIETA' DI INGEGNERIA
Via T. Neri, 7 Montebagno (SO)
Tel. +39 0342810774
E-mail: info@geotech-srl.it
Site: www.geotech-srl.it

TITOLO ELABORATO	SCALA	1:2.000
Planimetria catastale con Distanza di Prima Approssimazione	COMMESSA	G885
	CODIFICA DOCUMENTO	G885_DEF_T_020_Plan_cat_DPA_6-8_REV00

4				
3				
2				
1				
0	PROGETTO DEFINITIVO	21/01/2022	Disegnato S.r.l.	Disegnato S.r.l.
REV.	DESCRIZIONE	DATA	REDAZIONE	VERIFICAZIONE
1				
2				
3				
4				
5				
6				
7				
8				
9				
10				
11				
12				
13				
14				
15				
16				
17				

Questo disegno non può essere riprodotto, né utilizzato altrove, né ceduto a terzi in tutto o in parte senza il consenso scritto degli autori