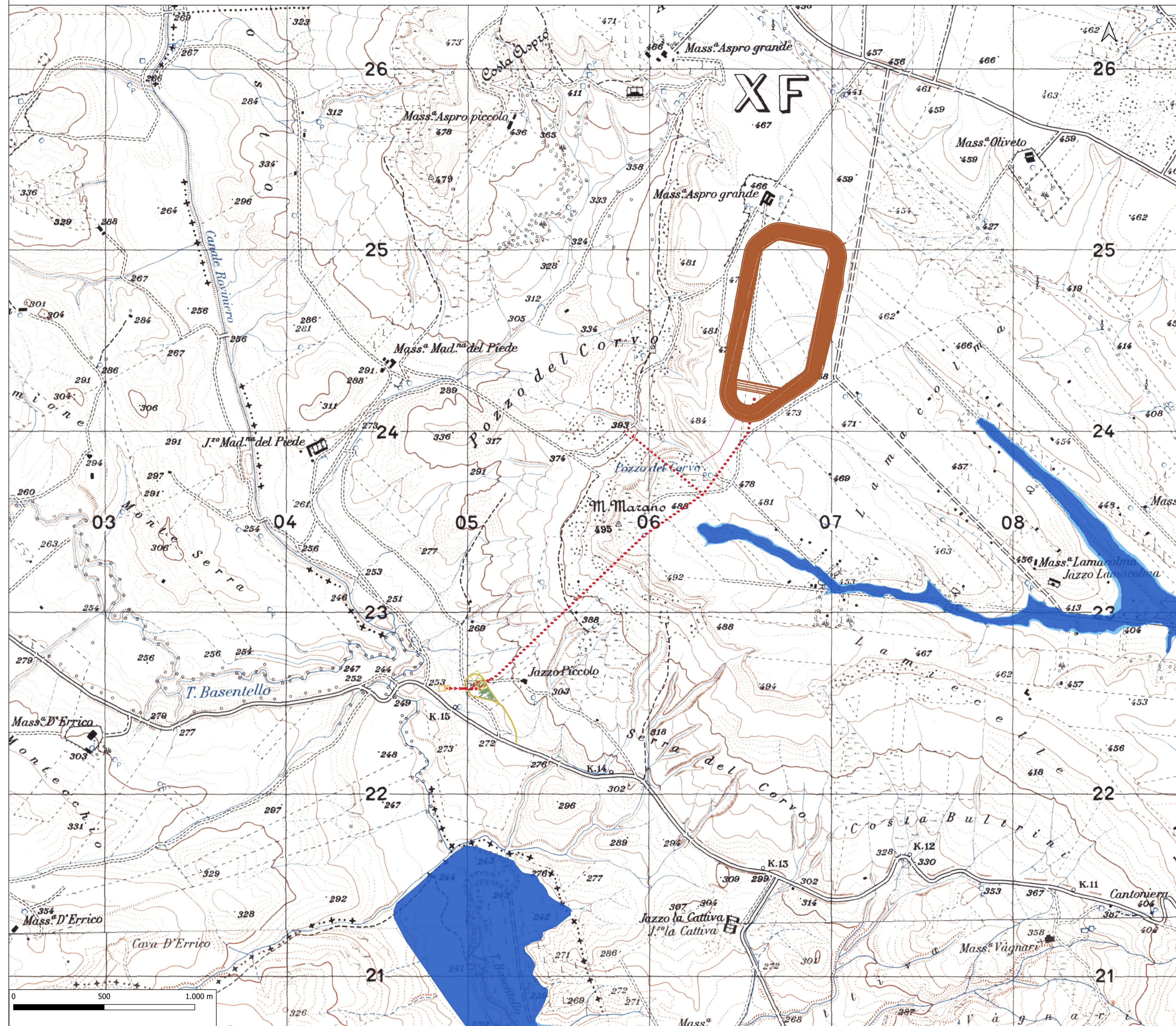


INQUADRAMENTO SU VINCOLISTICA PAI E BASE IGM IN SCALA 1:10.000



Legenda

- Bacino di monte
- Canale drenaggio sfioratore superficie
- Centrale in pozzo
- - - Finestra intermedia
- - - Galleria idraulica sotterranea
- Opera di presa di monte
- Opera di presa di valle
- Pozzo paratoie
- Pozzo piezometrico
- Sbocco cunicolo di drenaggio
- Sottostazione elettrica
- Strada accesso centrale
- Confini comunali
- PAI Pericolosità idraulica (AdB Appennino Meridionale)
- Alta probabilità Tr=30 anni
- Media probabilità Tr=200 anni
- Bassa probabilità Tr=500 anni

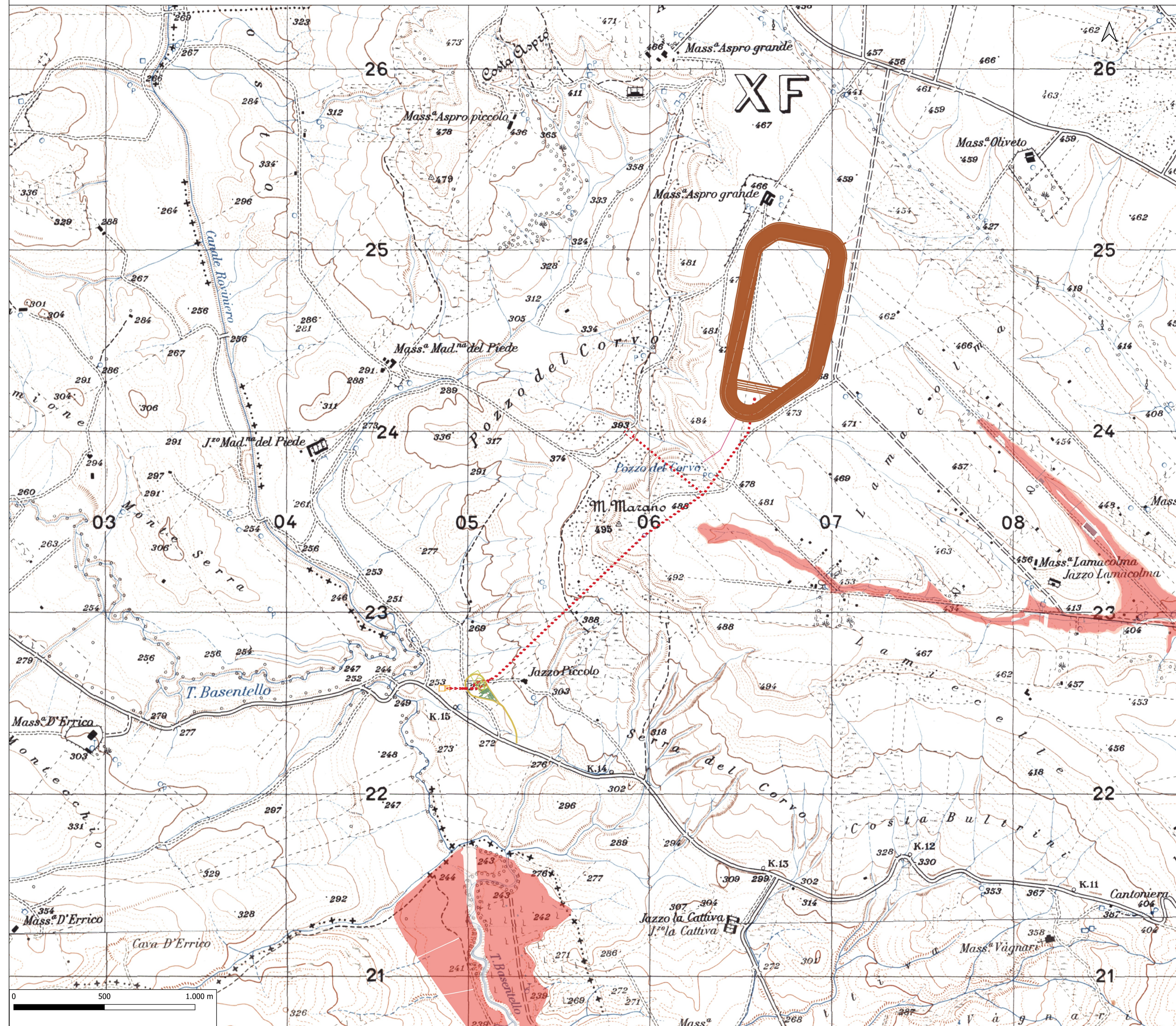
"SERRA DEL CORVO"

Progetto di impianto di accumulo idroelettrico

Comune di Gravina in Puglia (BA)

<p>COMITENTE</p> <p style="text-align: center;">EDISON EDF GROUP</p>	<p>PROGETTAZIONE</p> <p style="text-align: center;">STM Engineering STIM ENGINEERING S.r.l. VIA GARRUBA, 3 - 70121 BARI Tel. 080.5210292 - Fax 080.5234353 www.stimeng.it - segreteria@stimeng.it</p>
<p>TITOLO ELABORATO</p> <p style="text-align: center;">INQUADRAMENTO VINCOLISTICA PAI</p>	<p>SCALA</p> <p style="text-align: right;">1:10.000</p> <p>COMMESSA</p> <p style="text-align: right;">Edison - Serra del corvo</p> <p>CODIFICA DOCUMENTO</p> <p style="text-align: right;">T7</p>
<p>PRIMA EMISSIONE</p> <p style="text-align: right;">Gennaio 2022</p>	<p>Ing. Corrado Ing. Constanza</p> <p style="text-align: right;">Ing. Candio Ed. ...</p>
<p>REV.</p> <p style="text-align: right;">DESCRIZIONE</p>	<p style="text-align: right;">DATA</p> <p style="text-align: right;">REDATTO</p> <p style="text-align: right;">VERIFICATO</p> <p style="text-align: right;">APPROVATO</p>
<p>Questo disegno non può essere riprodotto, né utilizzato altrove, né ceduto a terzi in tutto o in parte senza il consenso scritto degli autori</p>	

INQUADRAMENTO SU VINCOLISTICA PAI E BASE IGM IN SCALA 1:10.000



Legenda

- Bacino di monte
 - Canale drenaggio sfioratore superficie
 - Centrale in pozzo
 - Finestra intermedia
 - Galleria idraulica sotterranea
 - Opera di presa di monte
 - Opera di presa di valle
 - Pozzo paratoie
 - Pozzo piezometrico
 - Sbocco cunicolo di drenaggio
 - Sottostazione elettrica
 - Strada accesso centrale
 - Confini comunali
- PAI Classi di rischio (AdB Appennino Meridionale)
- Classi di rischio
- R1
 - R2
 - R3
 - R4

"SERRA DEL CORVO"

Progetto di impianto di accumulo idroelettrico

Comune di Gravina in Puglia (BA)



PROGETTAZIONE
STM Engineering
 STIM ENGINEERING S.r.l.
 VIA GARRUBA, 3 - 70121 BARI
 Tel. 080.5210232 - Fax 080.5234353
 www.stimeng.it - segreteria@stimeng.it

TITOLO ELABORATO		SCALA	1:10.000
INQUADRAMENTO VINCOLISTICA PAI		COMMESSA	Edison - Serra del corvo
CODIFICA DOCUMENTO		DATA	T7
4			
3			
2			
1			
0	PRIMA EMISSIONE	Gennaio 2022	Imp. Concedente Imp. Concessionario
REV.	DESCRIZIONE	DATA	REDATTO VERIFICATO APPROVATO
1			
2			
3			
4			
5			
6			
7			
8			
9			
10			
11			
12			
13			
14			
15			
16			
17			

Questo disegno non può essere riprodotto, né utilizzato altrove, né ceduto a terzi in tutto o in parte senza il consenso scritto degli autori