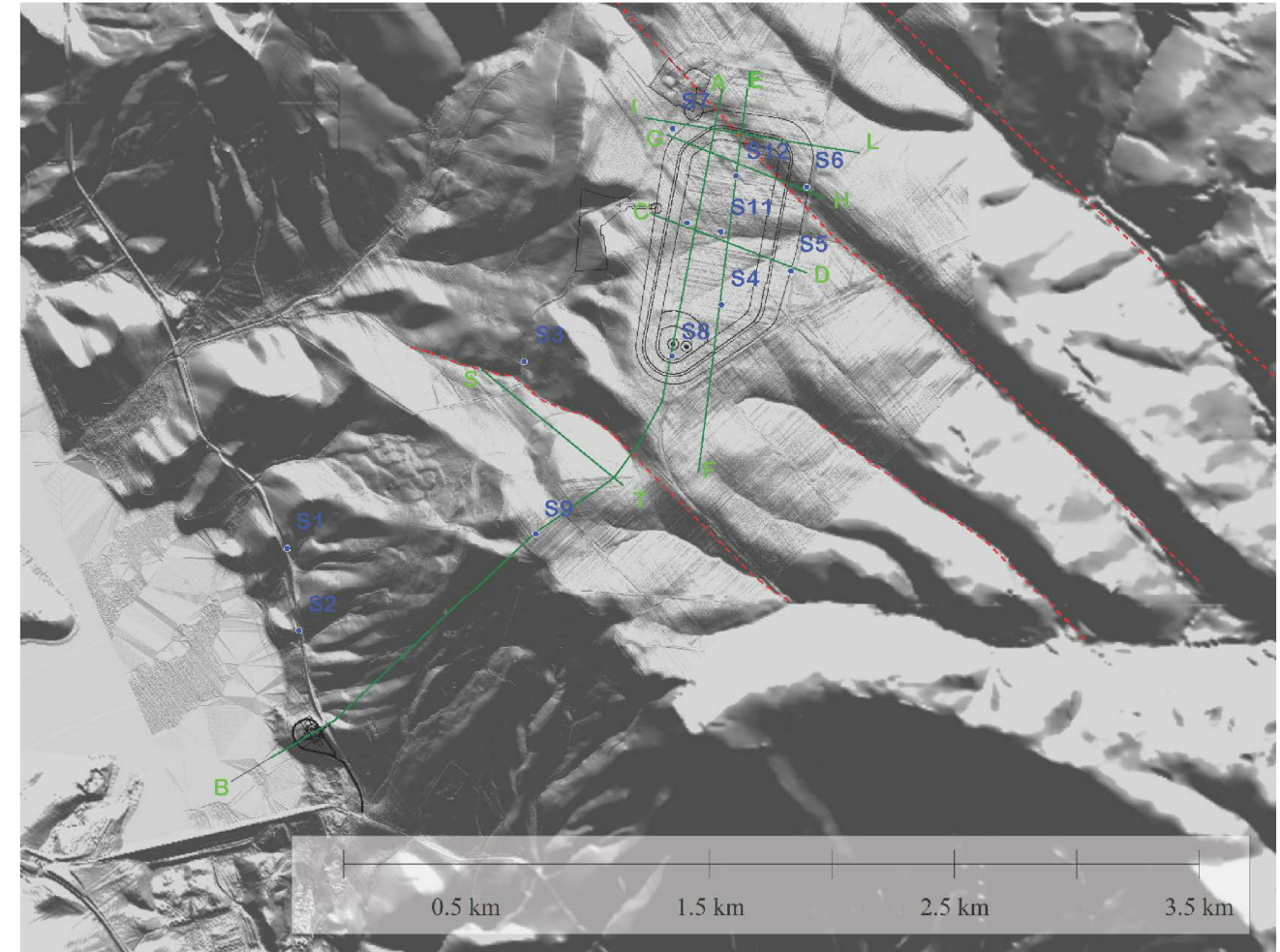


RIFERIMENTO

Edison, “Serra del Corvo” - Progetto di Impianto di Accumulo Idroelettrico, “Sezioni geologiche interpretative (allegato 2)”, Doc. 1373-A-GE-D-02-0, REV.0, 10/01/2022

Modello digitale del terreno con schema delle opere e tracce delle sezioni geologiche.

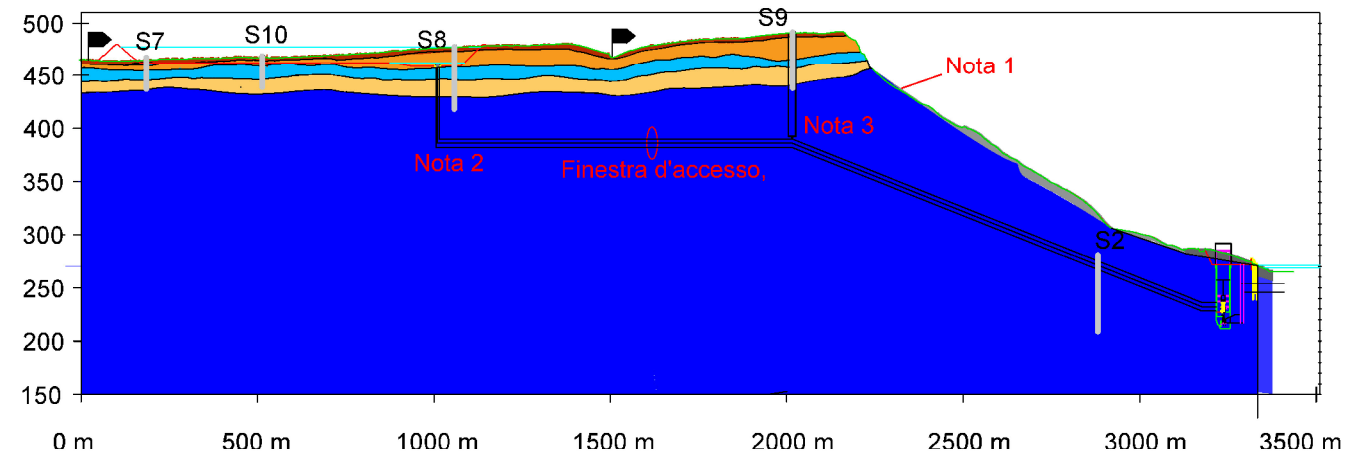


LEGENDA

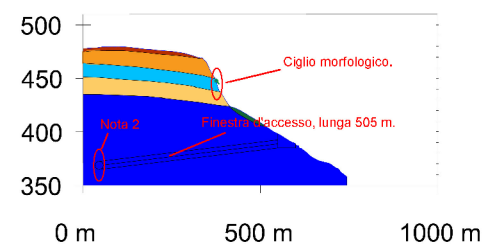
- A Sabbia con ghiaia rossastra sotto copertura vegetale, a luoghi limosa.
- B Sabbia localmente grossolana e fossilifera in alternanza a livelli limosi color nocciola.
- C Limo con argilla color grigio, con possibili intervalli sabbiosi, color nocciola nella parte alta.
- D Sabbia media limosa color nocciola. Possibili intervalli da centimetrici a decimetrici arenacei o di ghiaie in matrice sabbiosa. Generalmente pulita nella fascia al contatto con le sottostanti argille azzurre.
- E Argille limose color grigio azzurro. Possibili venature sabbiose e presenza di frustoli carboniosi. Consistenza plastico dura.
- F Alluvioni terrazzate, detrito di versante. Litologia sabbiosa ghiaiosa in superficie, passante a limo grigio.
- G Detrito di versante a granulometria prevalente limoso argilloso, con ciottoli sparsi e frammenti arenacei.
- H Area soggetta a fenomeni di instabilità superficiale.

- lineazioni tettoniche presunte
- tracce sezioni geologiche;
- sondaggi geognostici;
- intersezione con possibili lineazioni
- intersezione con sez. X-Y
- intersezione con sez. X-Y

Sez. A - B.



Sez. S - T.



Nota 1: Pozzo piezometrico con diametro interno 20 m.

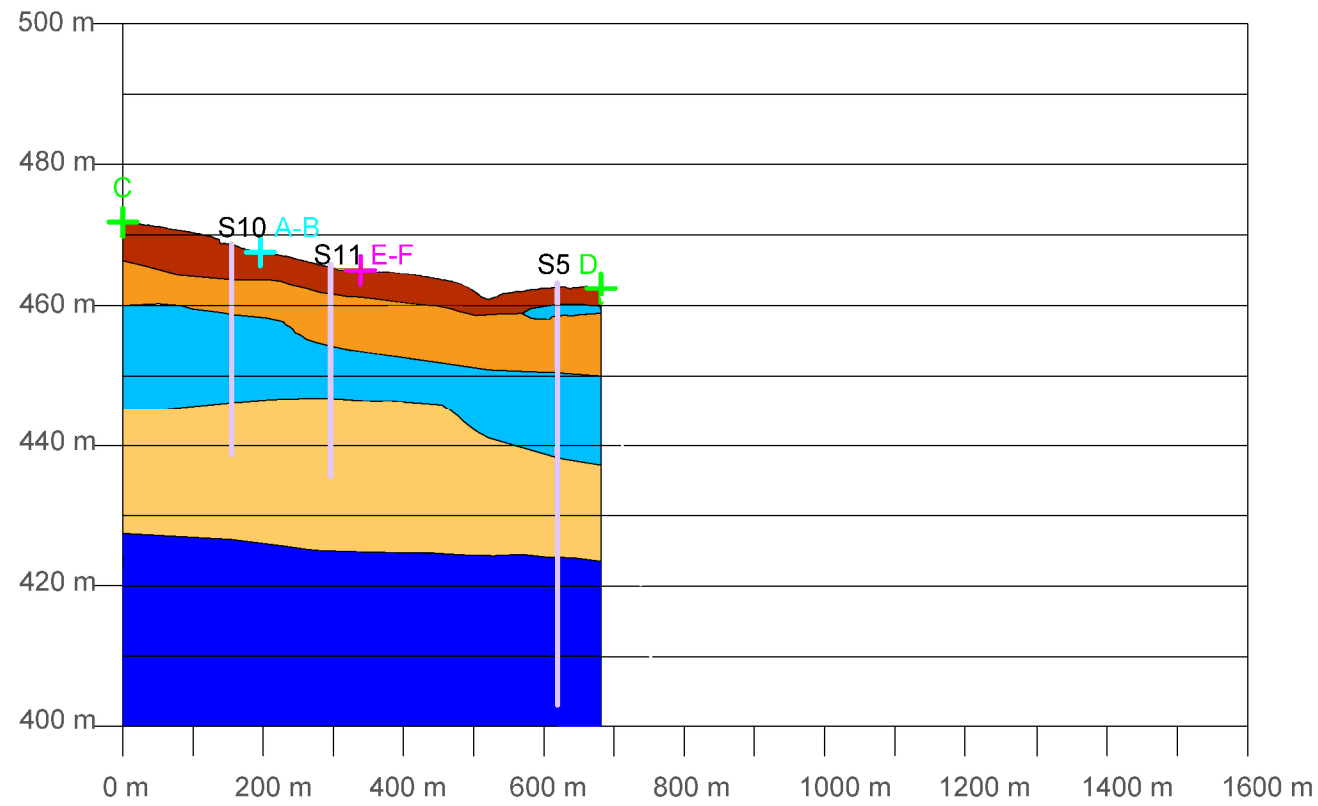
Nota 3: Strozzatura DN 3.800 mm (diametro interno), L= 2 m

Nota 2: Galleria di derivazione a sezione policentrica con solo rivestimento in c. a., diametro interno 7.5 m, L= 1400 m.

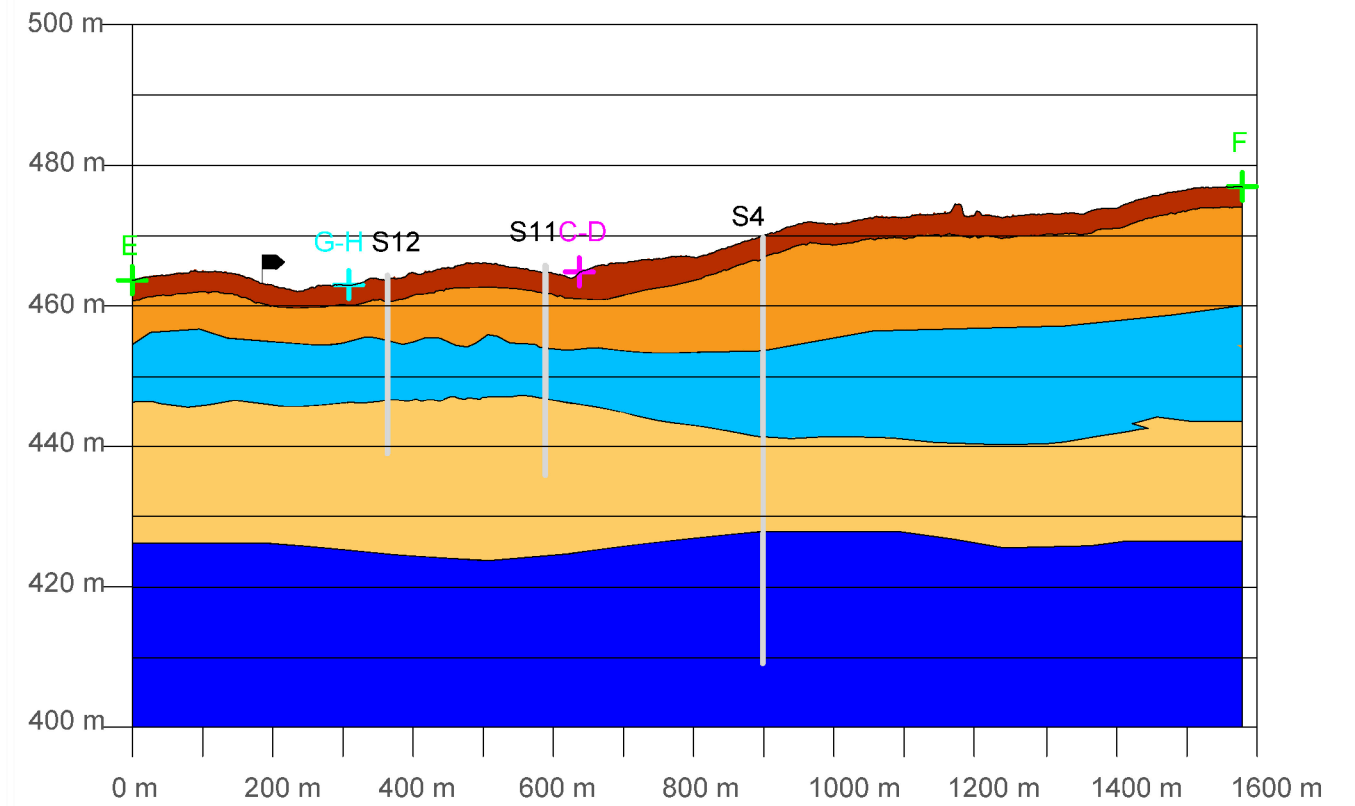
FIGURA 5.4a

SEZIONI GEOLOGICHE INTERPRETATIVE

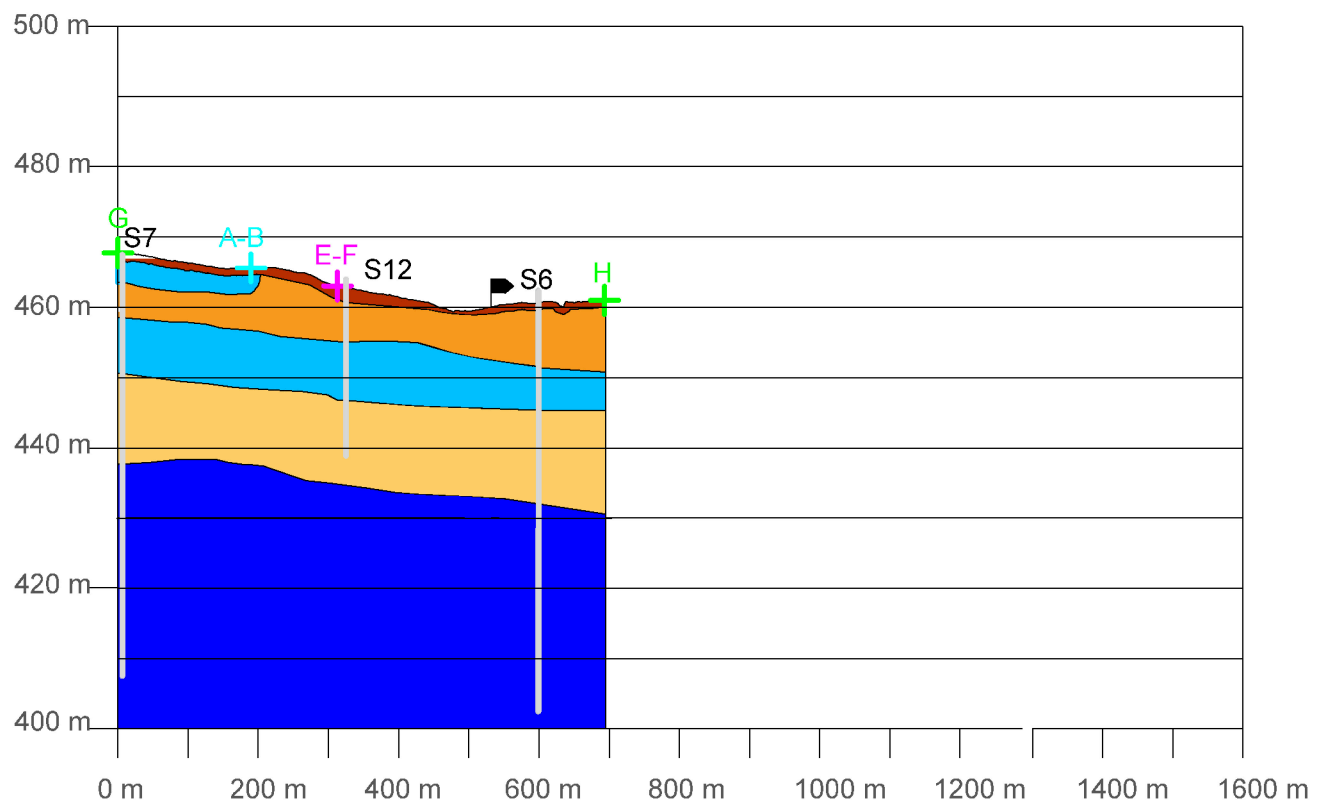
Sez.C-D



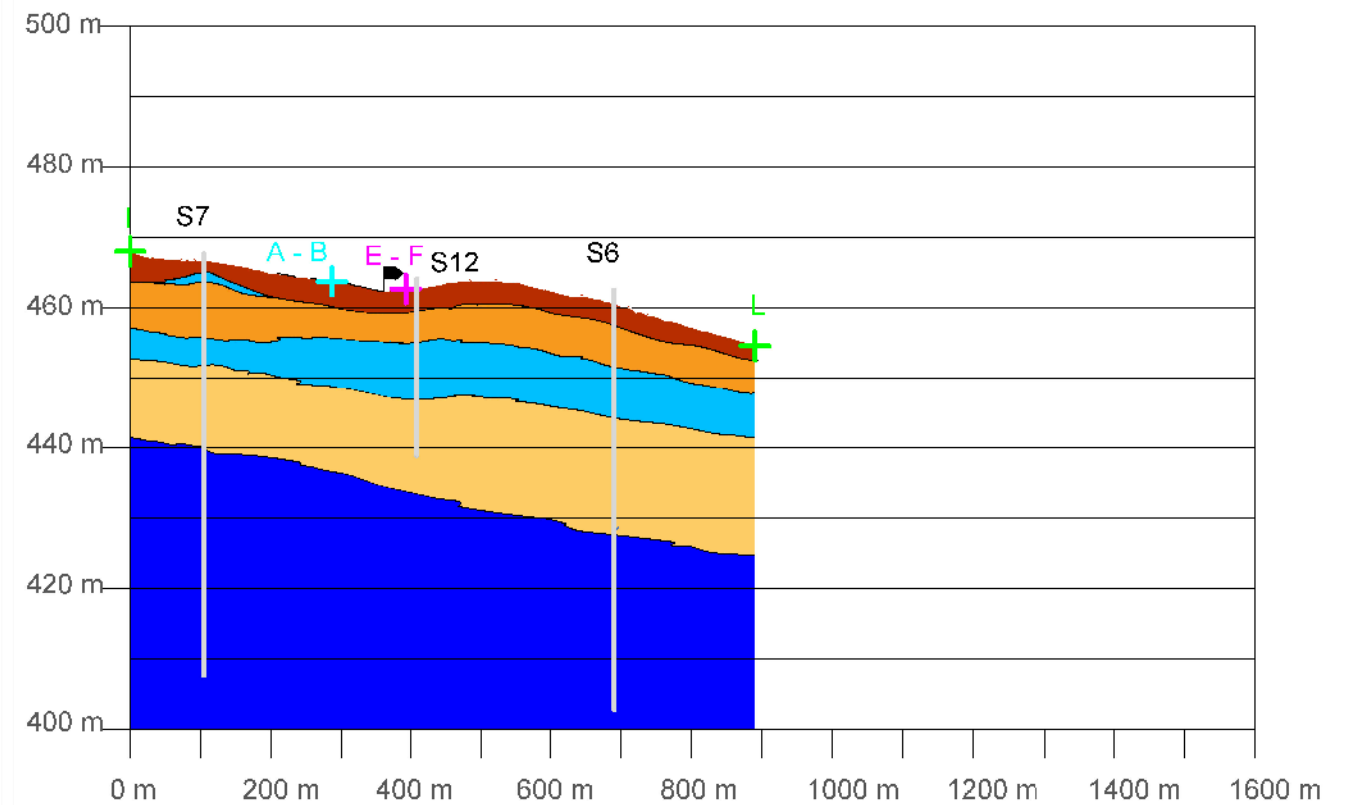
Sez.E - F



Sez.G-H



Sez.I - L



RIFERIMENTO

FIGURA 5.4b