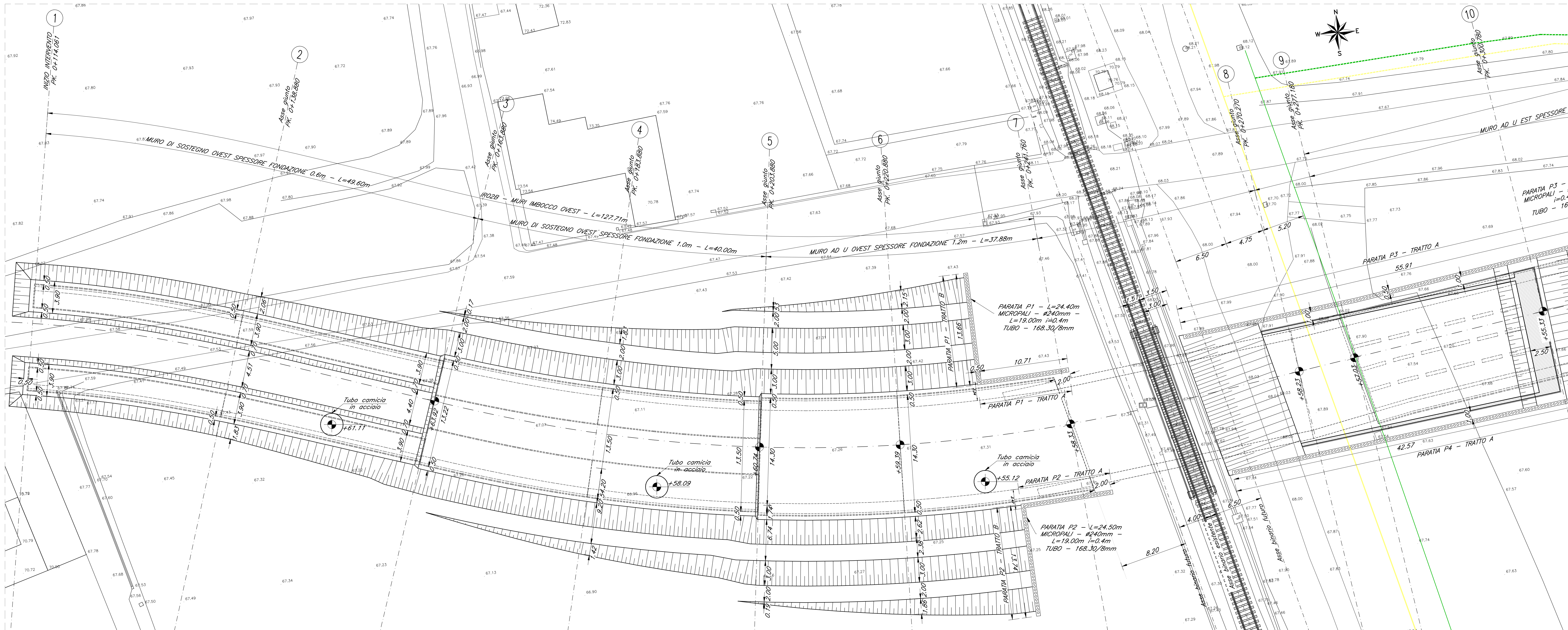


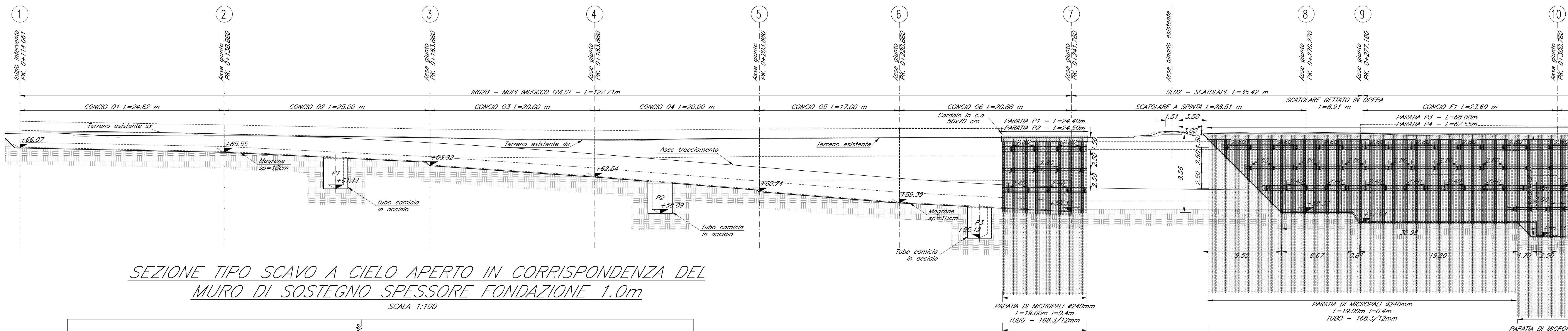
PIANTA SCAVI E OPERE PROVVISORIE

SCALA 1:200



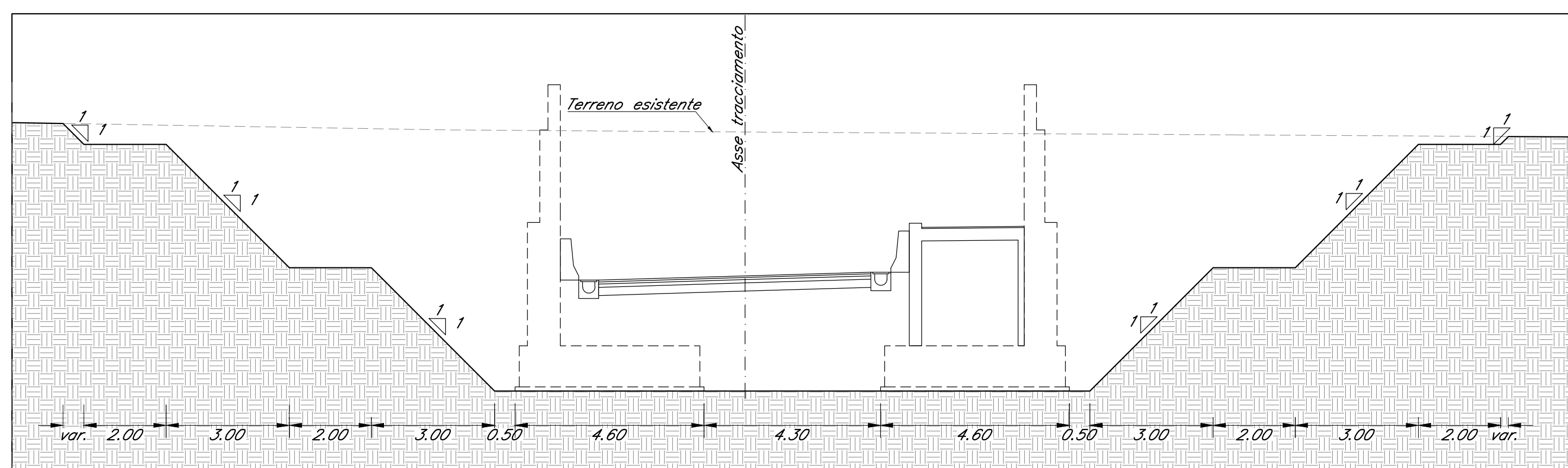
SEZIONE LONGITUDINALE

SCALA 1:200



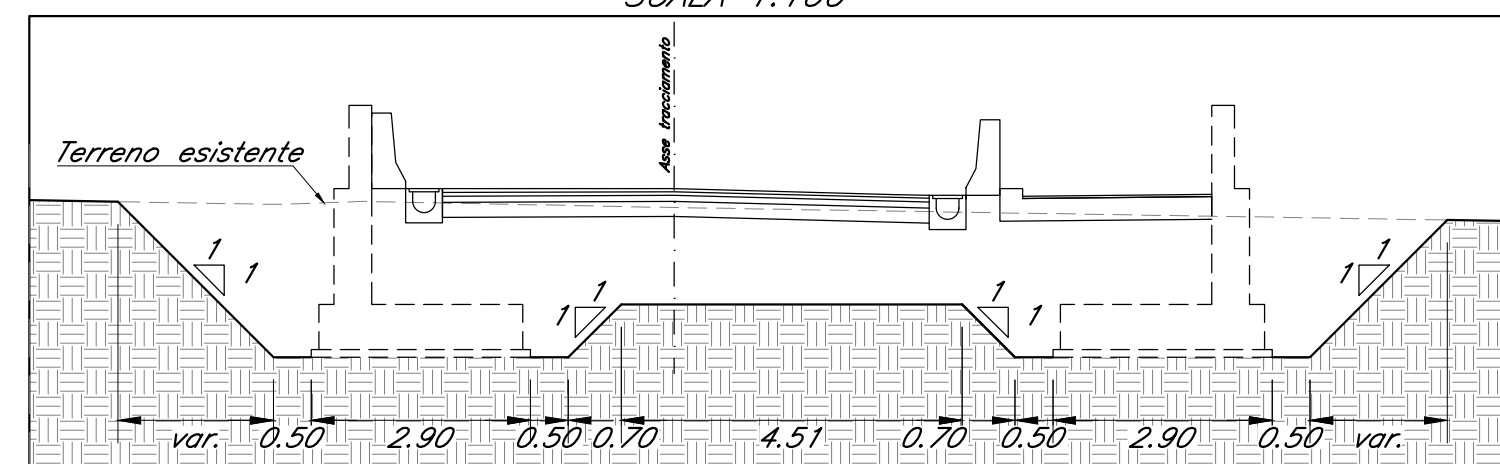
SEZIONE TIPO SCAVO A CIELO APERTO IN CORRISPONDENZA DEL MURO DI SOSTEGNO SPESSORE FONDAZIONE 1.0m

SCALA 1:100



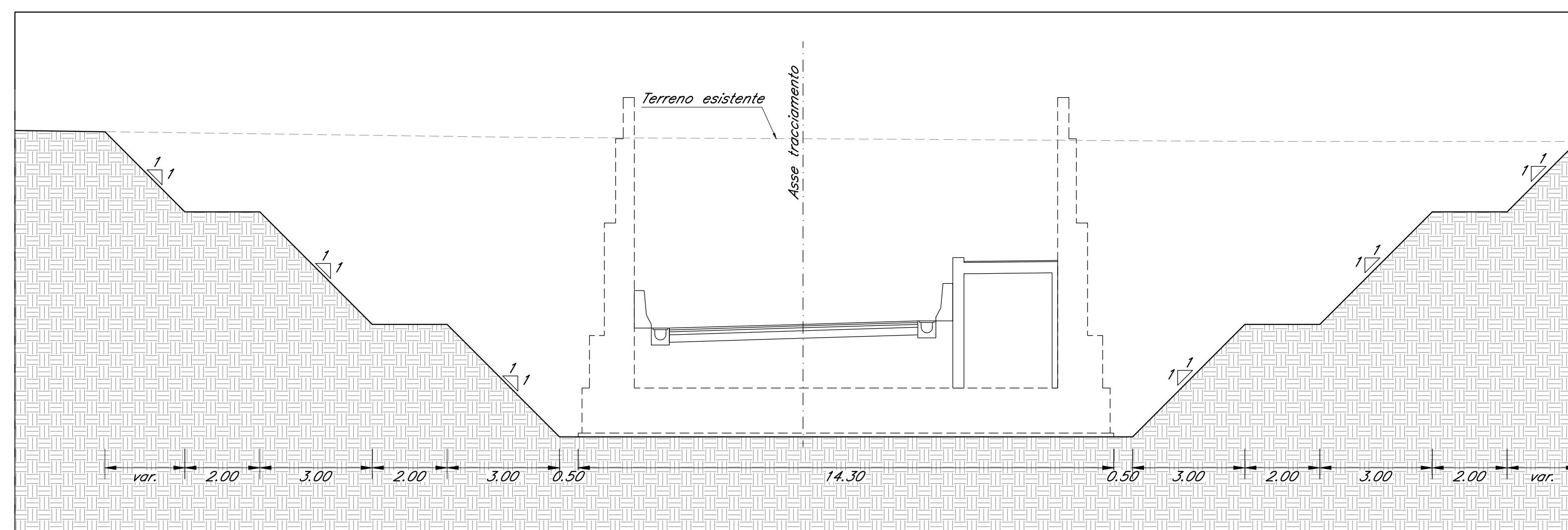
SEZIONE TIPO SCAVO A CIELO APERTO IN CORRISPONDENZA DEL MURO DI SOSTEGNO SPESSORE FONDAZIONE 0.6m

SCALA 1:100



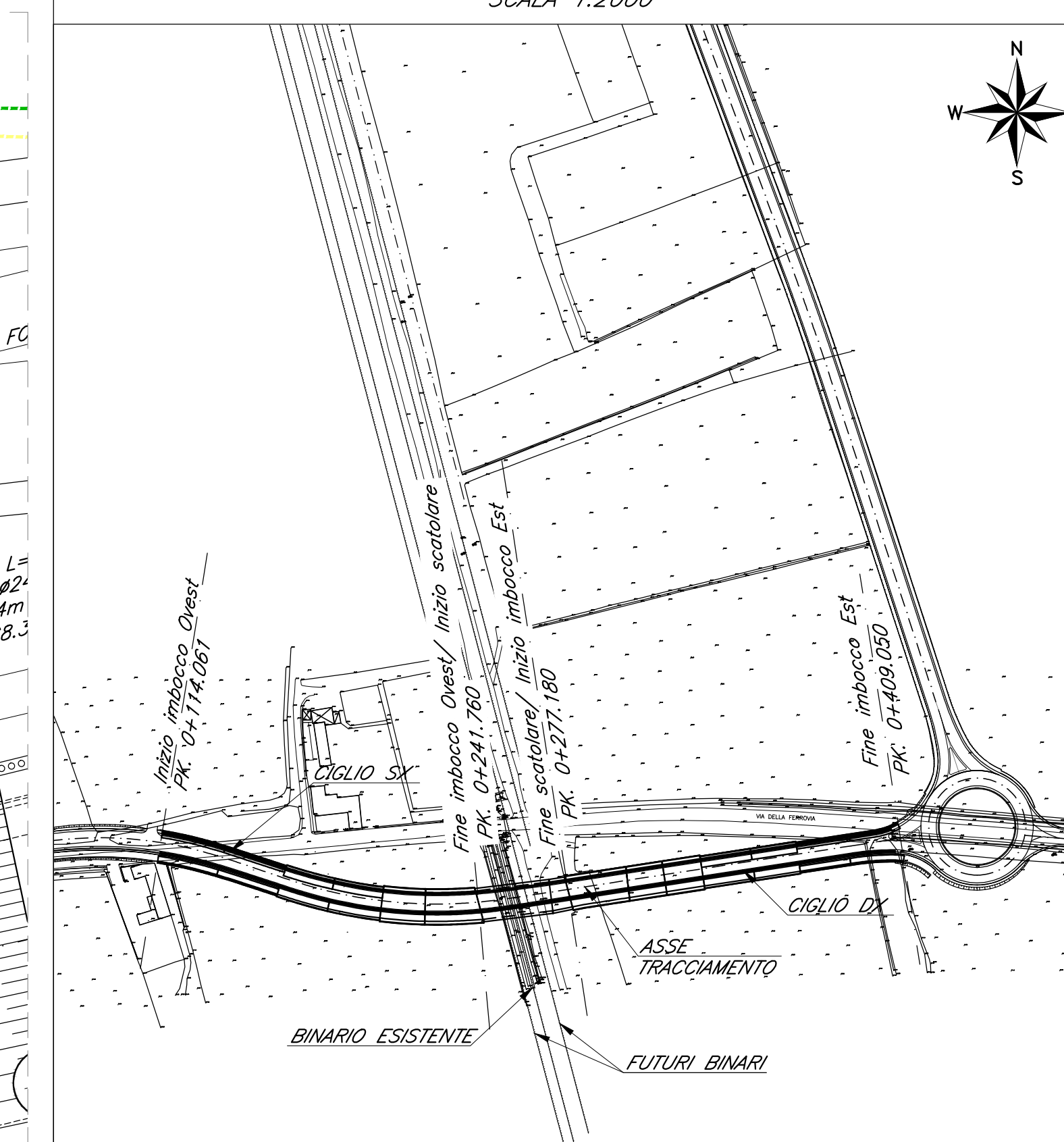
SEZIONE TIPO SCAVO A CIELO APERTO IN CORRISPONDENZA DEL MURO AD U

SCALA 1:100



PIANTA CHIAVE

SCALA 1:2000



Incidenza armatura cordolo in c.a :
-100 kg/m³

Peso tubolari in acciaio (kg/ml) :
-48.4 kg/ml (tubo 168.3/12.5mm)

Le prescrizioni e le caratteristiche dei materiali e dei copriferri sono riportate nell'elaborato Tabella Materiali: IZ0900D26BXSLO000001A

COMMITTENTE: **RFI** RETE FERROVIARIA ITALIANA
GRUPPO FERROVIE DELLO STATO ITALIANE
CUP: J54H1700130009

PROGETTAZIONE: **ITALFERR** GRUPPO FERROVIE DELLO STATO ITALIANE

DIREZIONE TECNICA
U.O. INFRASTRUTTURE NORD

PROGETTO DEFINITIVO PER APPALTO

COMPLETAMENTO DEL NODO DI UDINE - PRG E ACC DEL P.M.
CARGNACCO E OPERE SOSTITUTIVE DEI PL INTERFERENTI

SL02
Nuovo sottopasso al km 8+019
Pianta scavi e opere provvisorie - Tav. 1/2

Rev.	Descrizione	Redatto	Data	Verificato	Data	Approvato	Data	Autore
A	Emissione per cantiere	F. Serru	2019/01/24	C. Laporta	2019/01/24	S. Laporta	2019/01/24	F. Serru

SCALA: Varie

COMMESSA LOTTO FASE ENTE TIPO DOC. OPERA/DISCIPLINA PROG. REV.

IZ09 00 D 26 PZ SL0203 001 A

File: IZ0900D26PZSL0203001A.dwg n. Esab: