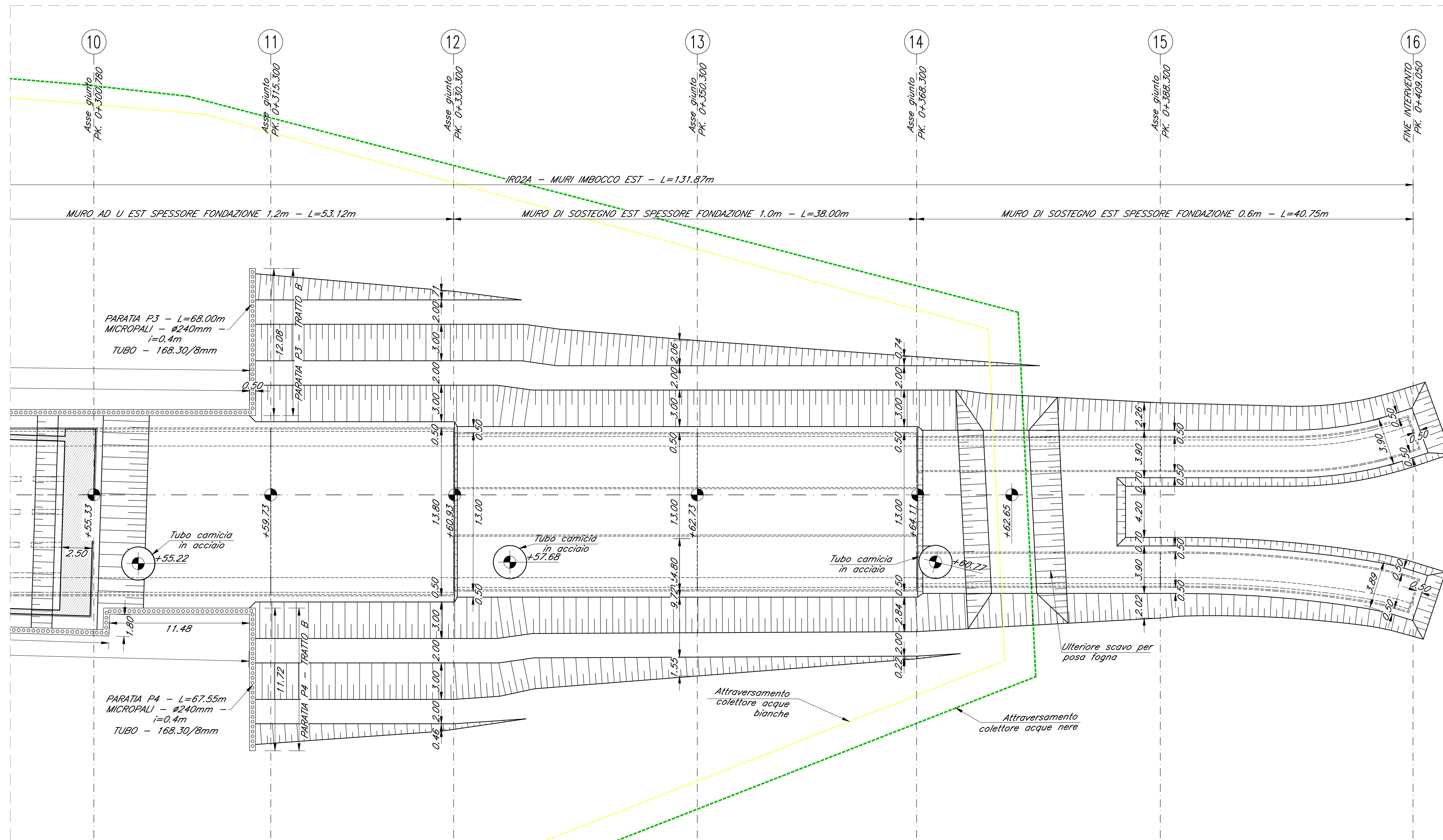


PIANTA SCAVI E OPERE PROVVISORIE

SCALA 1:200



SEZIONE LONGITUDINALE

SCALA 1:200

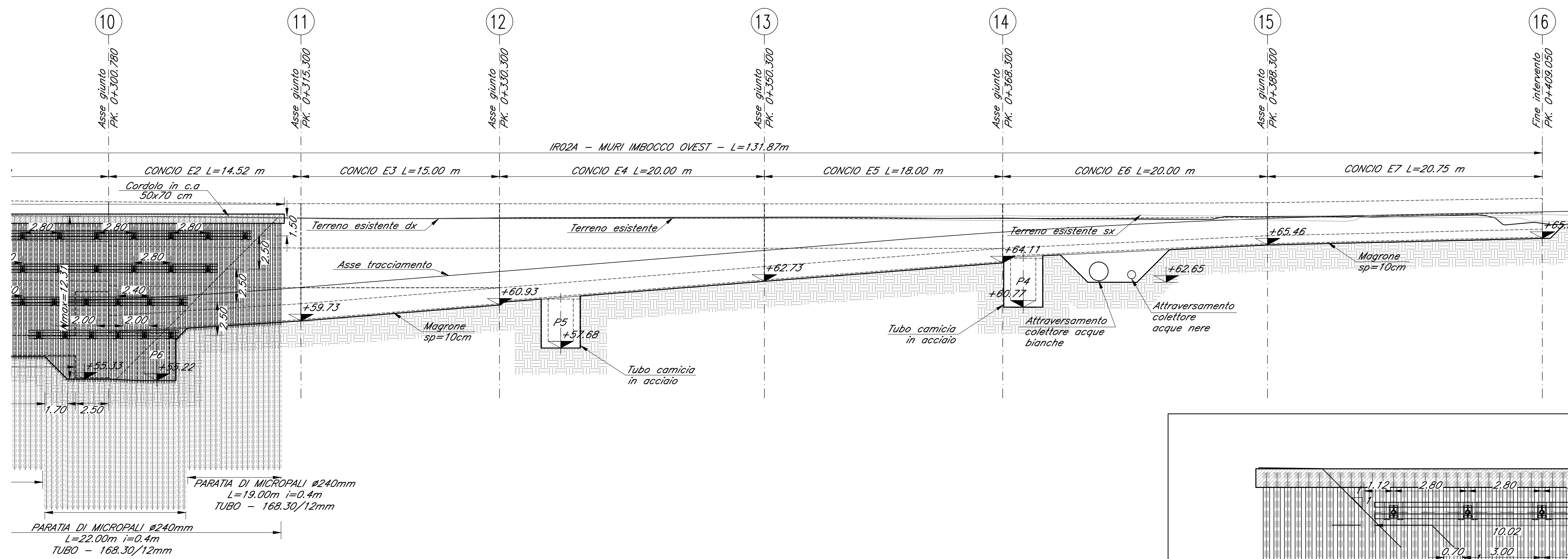


TABELLA TIRANTI PARATA										LEGENDA		
LIVELLO	Distanza da testa paratia (m)	L (m)	L <sub>1</sub> (m)	α (°)	Tiranti (n°)	T <sub>0</sub> (kN)	Tes (kN)	TocII (kN)	D <sub>p</sub> (mm)	l (m)	1	2
1'	1,50	10	10	15'	5	380	-	-	160	2,80	1	2
2'	4,00	9	10	18'	5	450	-	-	160	2,80	1	2
3'	6,50	7	10	20'	5	450	-	-	160	2,40	1	2
4'	9,00	6	11	25'	5	450	-	-	160	2,00	1	2

Altezza della scavo da piano campagna	Ordine di tiranti necessari
0m-2,0m	-
2,0m-4,5m	1'
4,5m-7,0m	1', 2'
7,0m-9,5m	1', 2', 3'
9,5m-12,0m	1', 2', 3', 4'

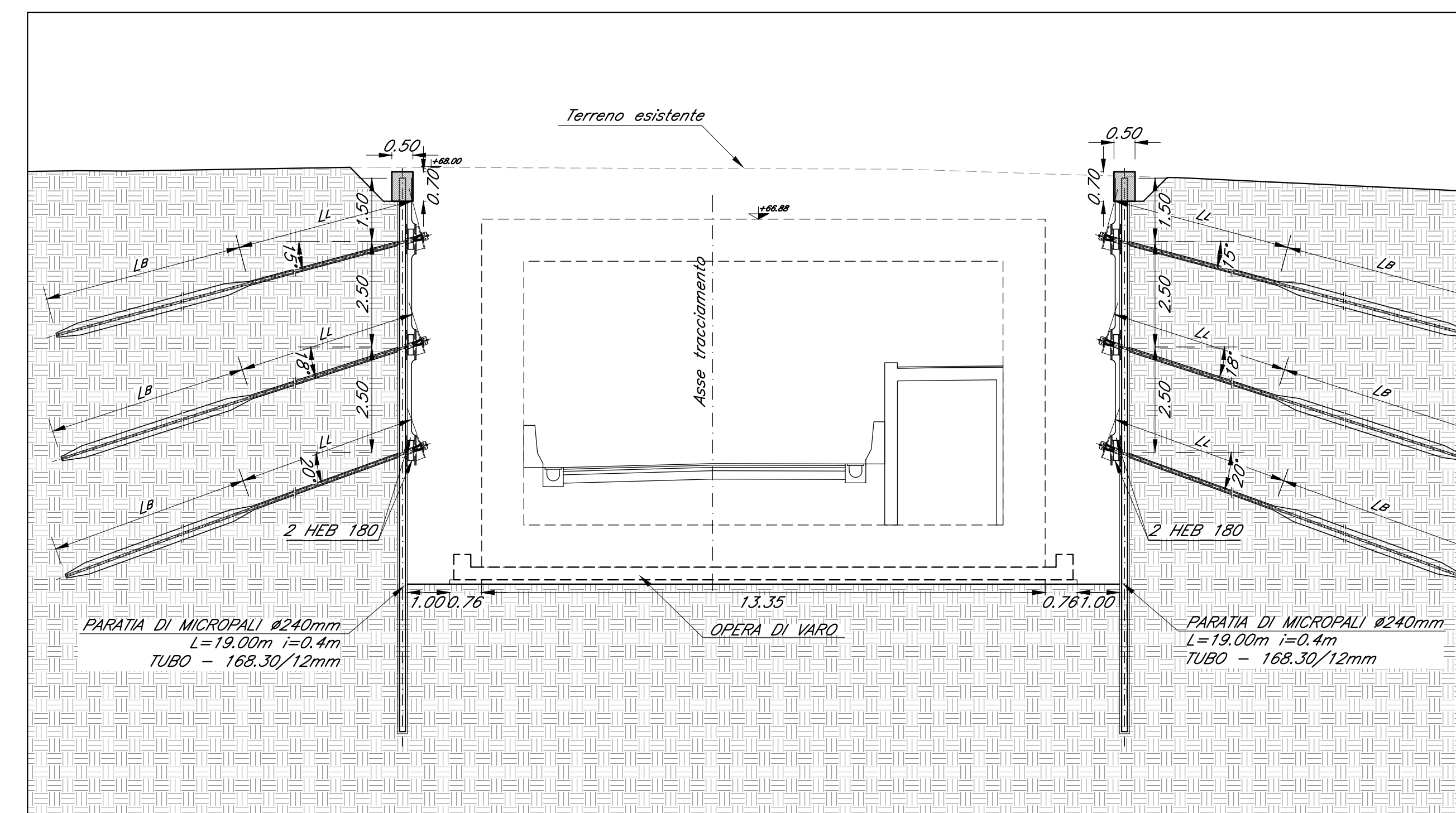
NOTA 1: I TIRANTI SONO DA REALIZZARE CON UN TENDICORDO DELLA RINFORZIATA A 1600 N/mm<sup>2</sup> L'INTELLIGENZA DEL PROGETTO È DEL PROGETTISTA.

NOTA 2: I TIRANTI, SE NECESSARIO, DEVONO ESSERE REALIZZATI CON INCLINAZIONE NEL PIANO ORIZZONTALE DI 15°/18°/20°/25°.

NOTA 3: I TIRANTI SONO DA REALIZZARE CON UN TENDICORDO DELLA RINFORZIATA A 1600 N/mm<sup>2</sup> L'INTELLIGENZA DEL PROGETTO È DEL PROGETTISTA.

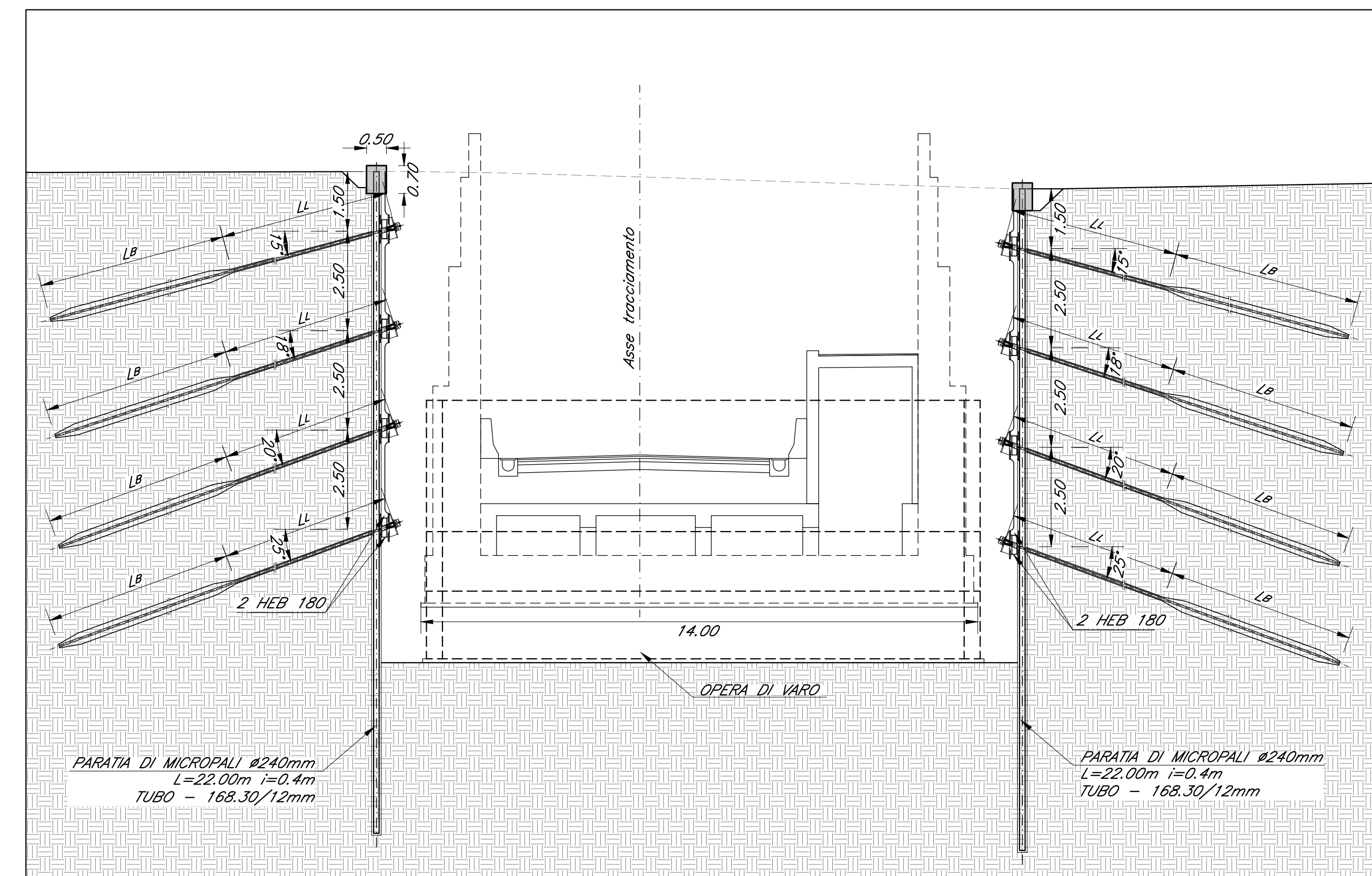
SEZIONE TIPO SCAVO CON PARATIA DI MICROPALI IN CORRISPONDENZA DELLA PLATEA DI VARO

SCALA 1:100



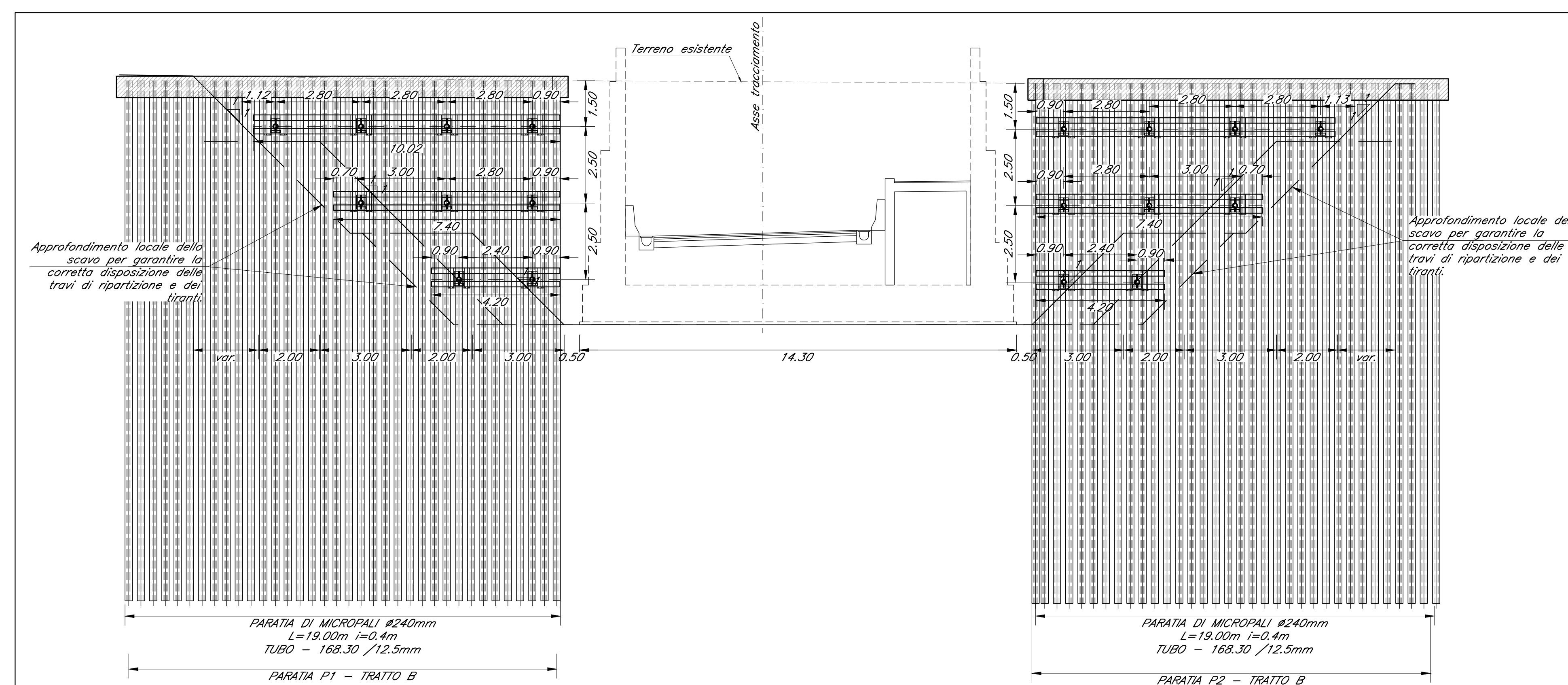
SEZIONE TIPO SCAVO CON PARATIA DI MICROPALI IN CORRISPONDENZA DELLA PLATEA DI VARO - Hmax

SCALA 1:100



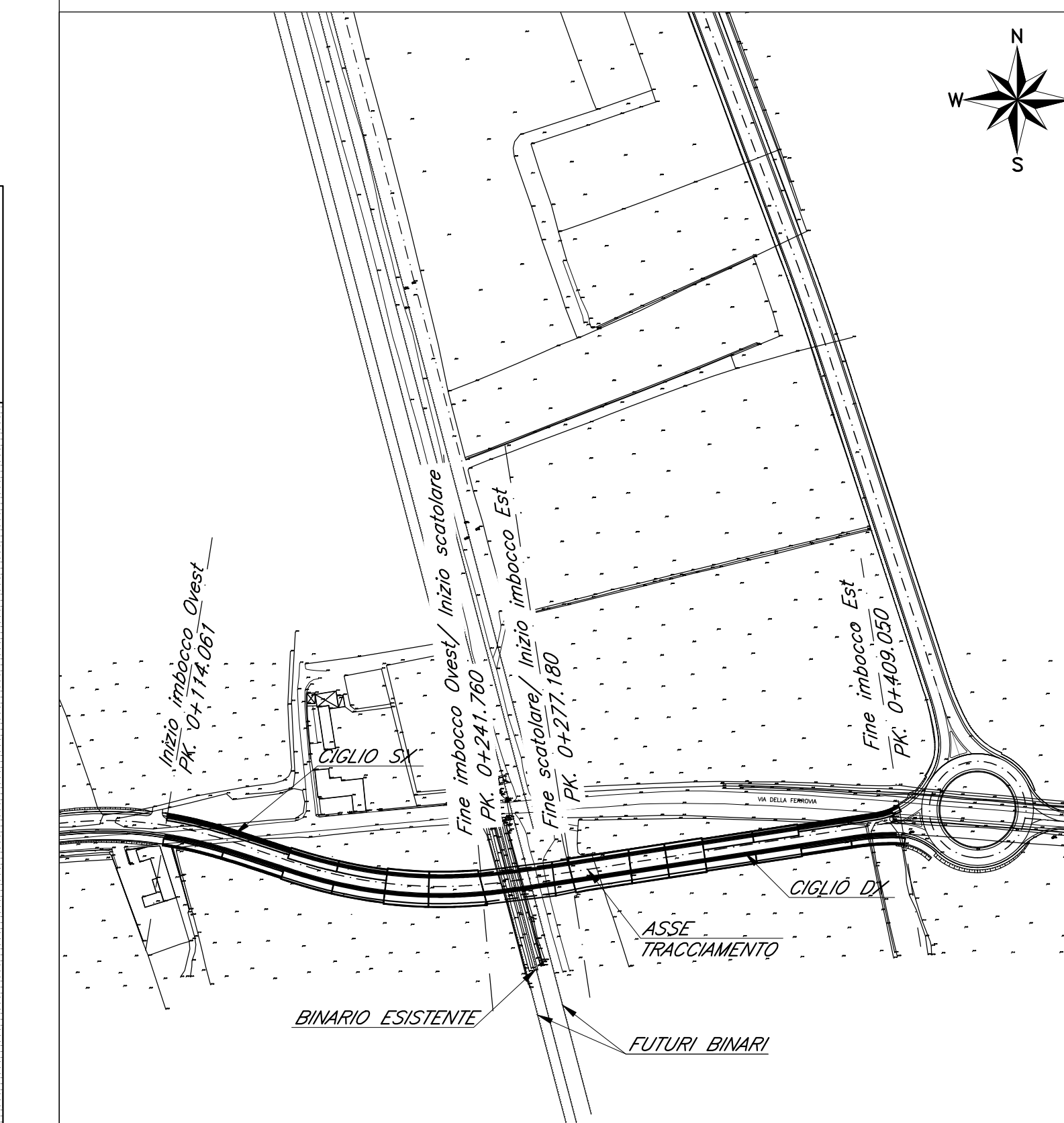
SEZIONE TIPO SCAVO CON PARATIA DI MICROPALI IN CORRISPONDENZA DEL MURO AD U

SCALA 1:100



PIANTA CHIAVE

SCALA 1:2000



Incidenza armatura cordolo in c.a :  
-100 kg/m<sup>3</sup>

Peso tubolari in acciaio (kg/ml) :  
-48,4 kg/ml (tubo 168,3/12,5mm)

Le prescrizioni e le caratteristiche dei materiali e dei copriferri sono riportate nell'elaborato Tabella Materiali: IZ0900D26BXSLO000001A

COMMITTENTE: RFI RETE FERROVIARIA ITALIANA GRUPPO FERROVIE DELLO STATO ITALIANE

PROGETTAZIONE: ITALFERR GRUPPO FERROVIE DELLO STATO ITALIANE

DIREZIONE TECNICA U.O. INFRASTRUTTURE NORD

PROGETTO DEFINITIVO PER APPALTO

COMPLETAMENTO DEL NODO DI UDINE - PRG E ACC DEL P.M. CARNACCO E OPERE SOSTITUTIVE DEI PL INTERFERENTI

SL02 Nuovo sottopasso al km 8+019 Pianta scavi e opere provvisorie - Tav. 2/2

SCALA: Varie

COMMESSA LOTTO FASE ENTE TIPO DOC. OPERA/DISCIPLINA PROG. REV.

IZ09 00 D 26 PZ SL0203 002 A

Rev.	Descrizione	Redatto	Data	Verificato	Data	Approvato	Data	Autore/Rev.
A	Emissione per cantiere	F. Semerari	04/01/2019	C. Laporta	04/01/2019	S. La Piana	04/01/2019	F. Saccchi

File: IZ0900D26PZSL0203002A.dwg n. Etab.: