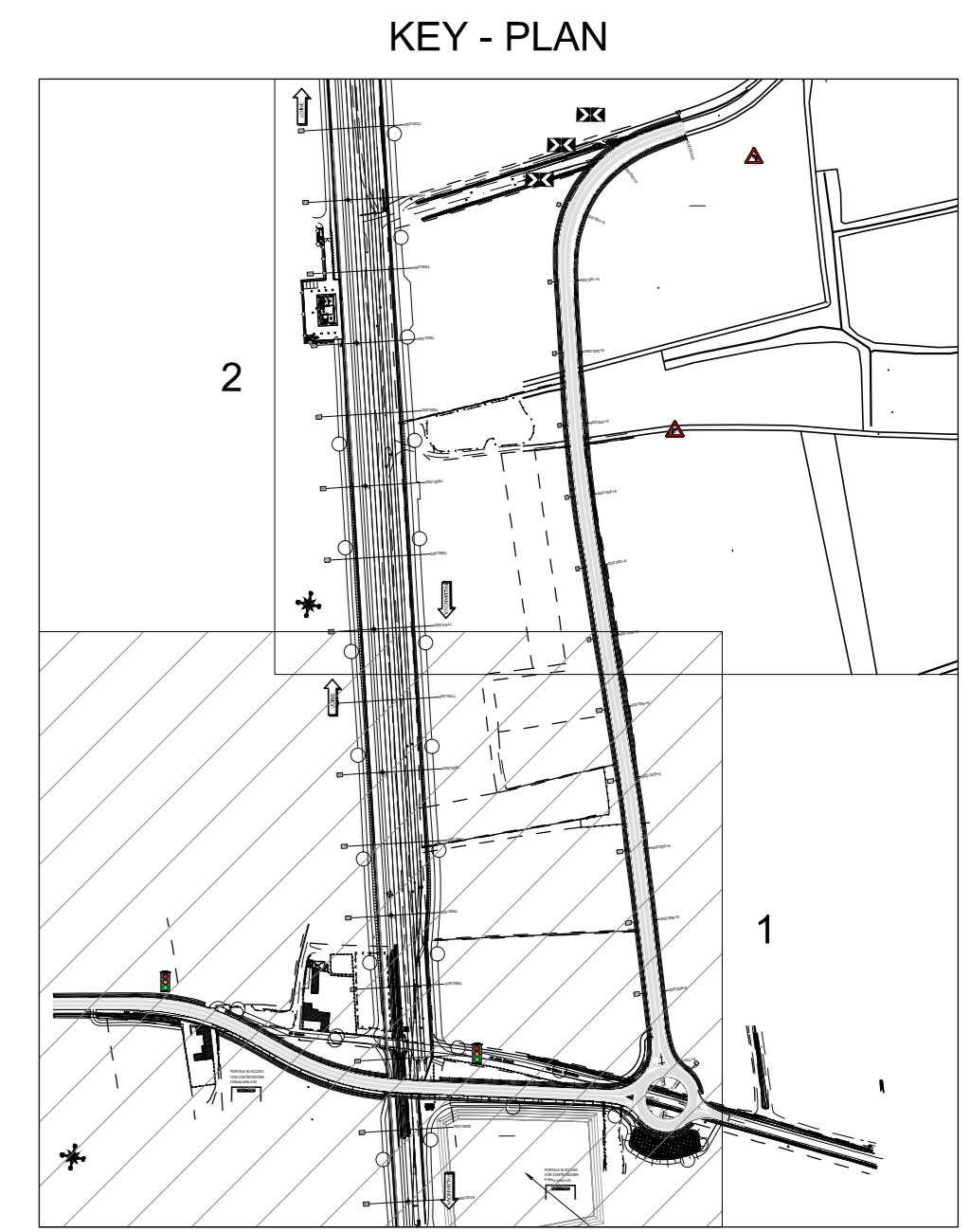
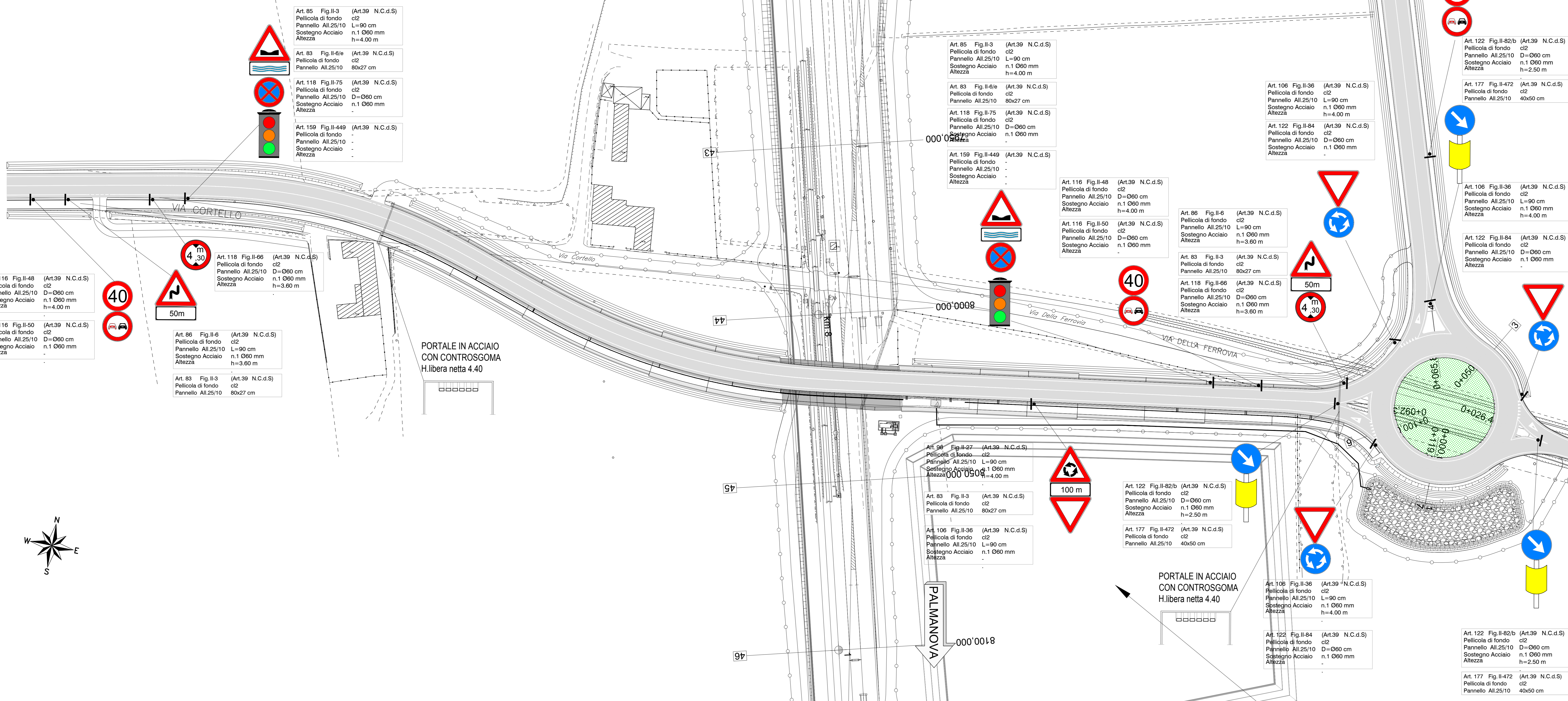
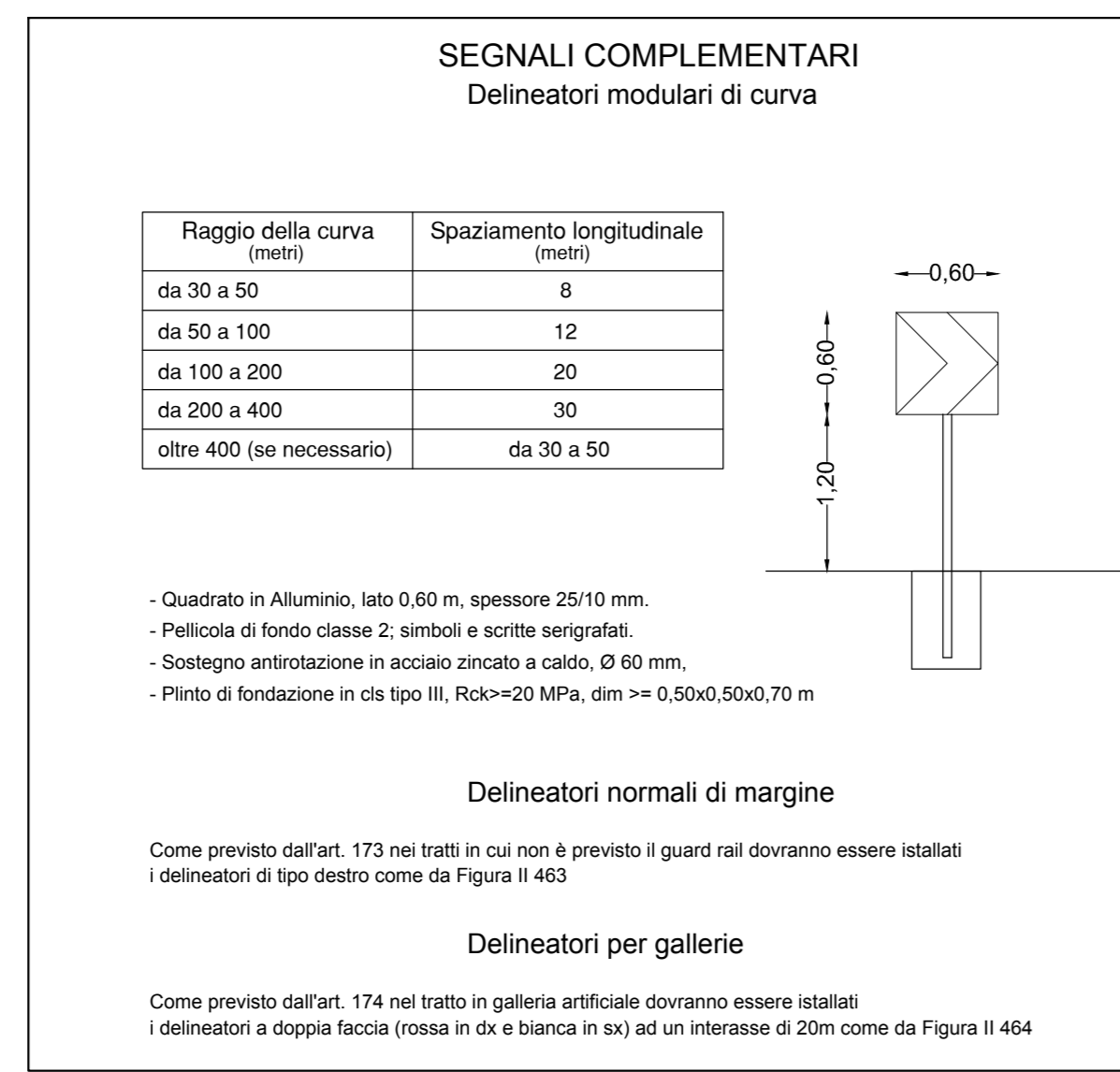
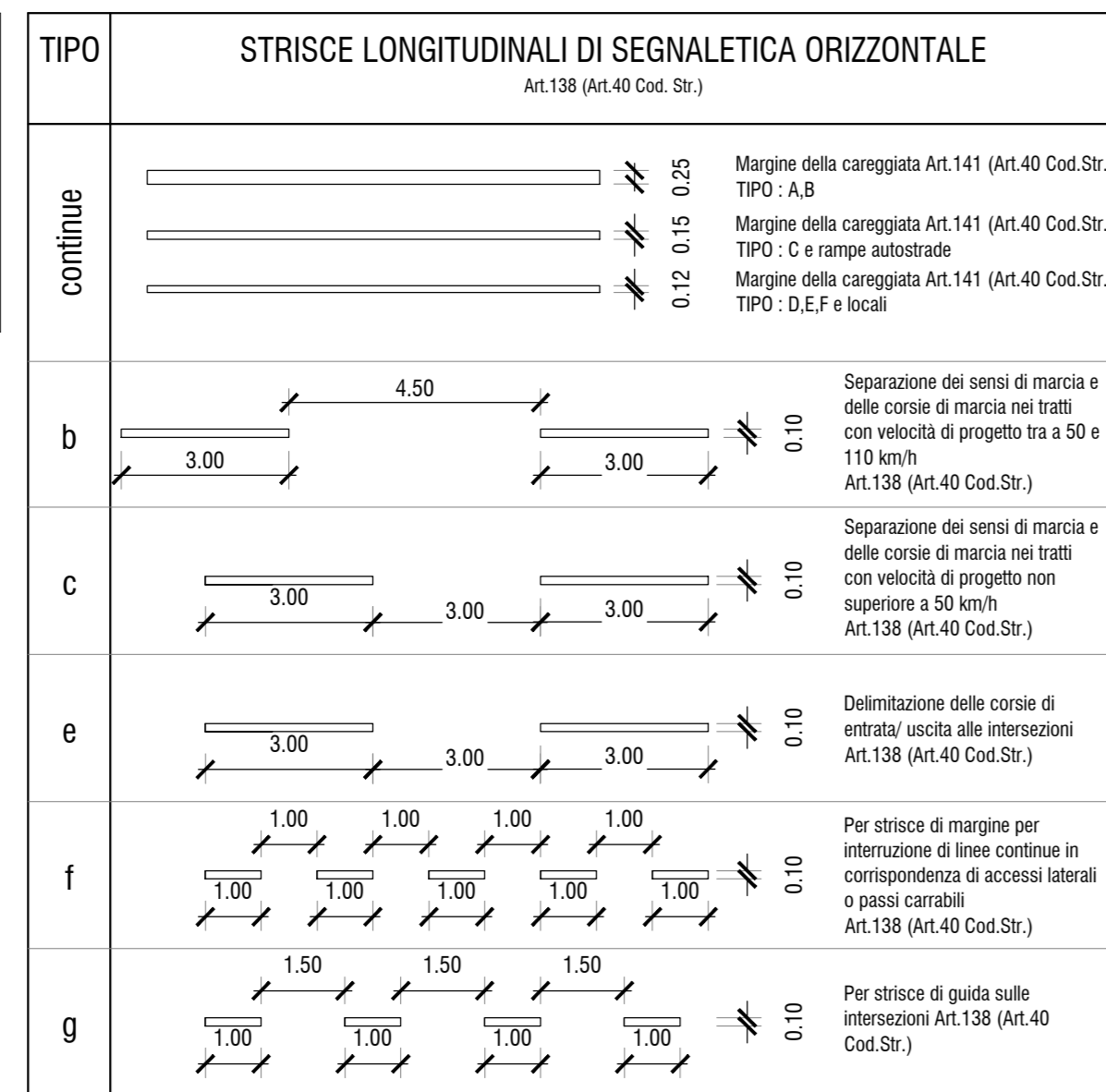
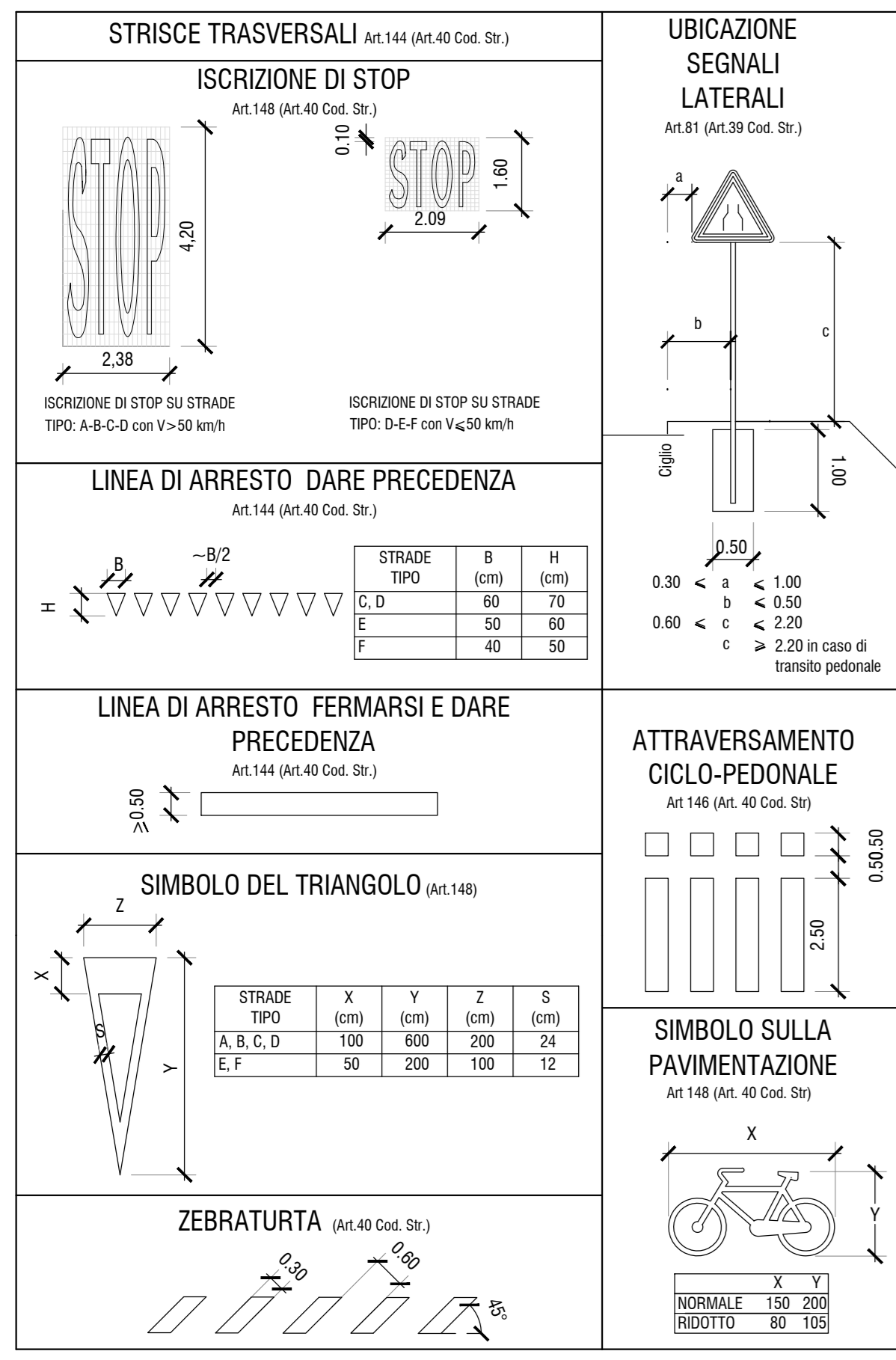
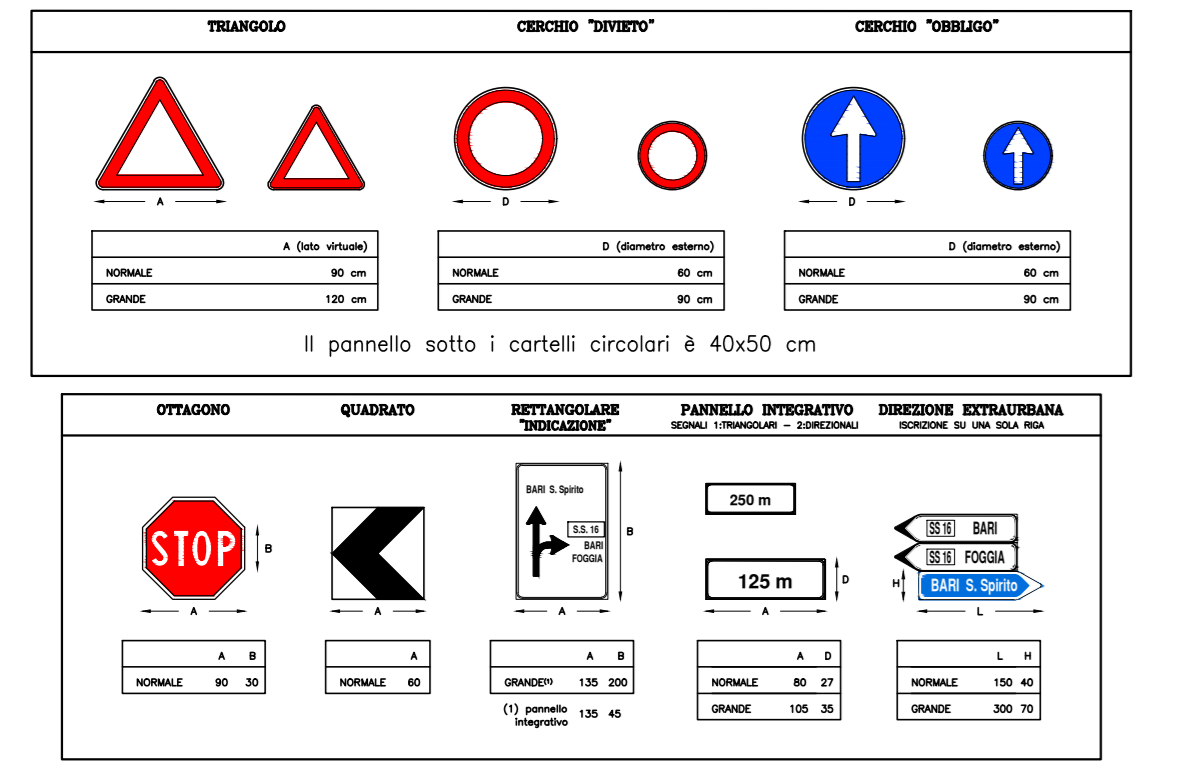


N.B.: I segnali previsti sono di dimensione "GRANDE" per strade extrurbane o due o più corsie per senso di marcia e su strade urbane o tre o più corsie per senso di marcia.
 Per le altre strade i segnali sono previsti "NORMALI" (Art. 80. - Dimensioni e formati dei segnali verticali (art. 39 C.s.)).

N.B.: Le dimensioni dei segnali di preavviso e di quelli di conferma nonché di quei segnali per i quali non sono stati fissati specifici dimensionamenti negli articoli relativi alla segnaletica di indicazione, sono determinate dall'altezza delle lettere comunicative alla distanza di leggibilità richiesta in funzione della velocità locale presunta e del numero delle iscrizioni, secondo le norme riportate nella segnaletica di indicazione (tabelle II.16, II.17, II.18, II.19, II.20, II.21 che fanno parte integrante del presente regolamento) (Art.80 comma 7).



COMMITTENTE: **RFI** RETE FERROVIARIA ITALIANA GRUPPO FERROVIE DELLO STATO ITALIANE CUP: J54H17000130009

PROGETTAZIONE: **ITALFERR** GRUPPO FERROVIE DELLO STATO ITALIANE

DIREZIONE TECNICA
U.O. INFRASTRUTTURE NORD

PROGETTO DEFINITIVO PER APPALTO

COMPLETAMENTO DEL NODO DI UDINE - PRG E ACC DEL P.M. CARGNACCO E OPERE SOSTITUTIVE DEI PL INTERFERENTI

SL02 Nuovo sottopasso al km 8+019
 Planimetria di segnaletica 1/2

SCALA: 1:500

COMMESSA	LOTTO	FASE	ENTE TIPO DOC.	OPERA/DISCIPLINA	PROGR.	REV.
I209	00	D	26	P8	SL0200	009 A

Rev.	Descrizione	Redatto	Data	Verificato	Data	Approvato	Data	Autorizzato	Data
A	Emissione Definitiva	E. Sestini	2019/05/20	C. Ligotti	2019/05/20	S. Ligotti	2019/05/20	F. Sestini	2019/05/20

File: I20900026P8SL0200009A.dwg n. Etab.: