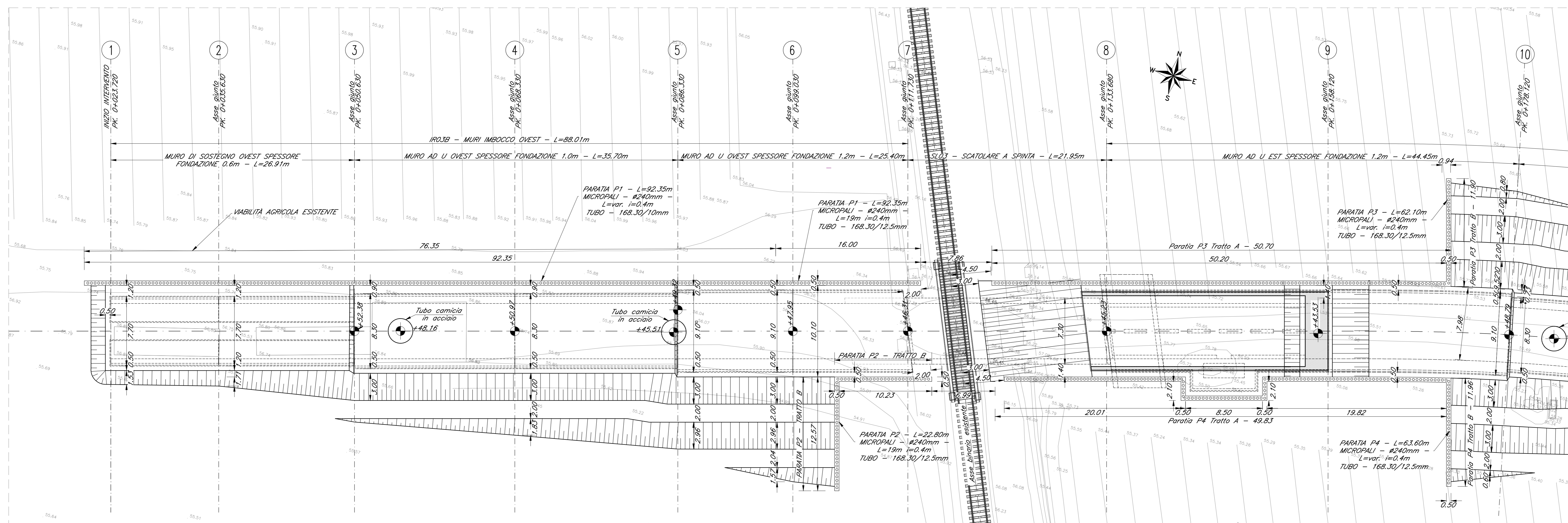


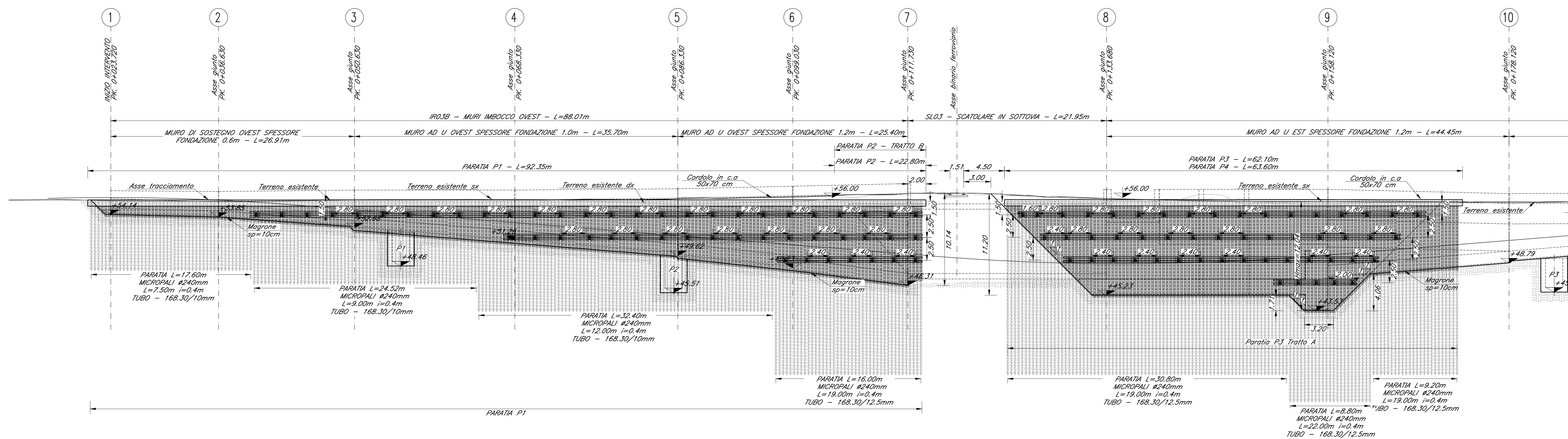
PIANTA SCAVI E OPERE PROVISIONALI

SCALA 1:200



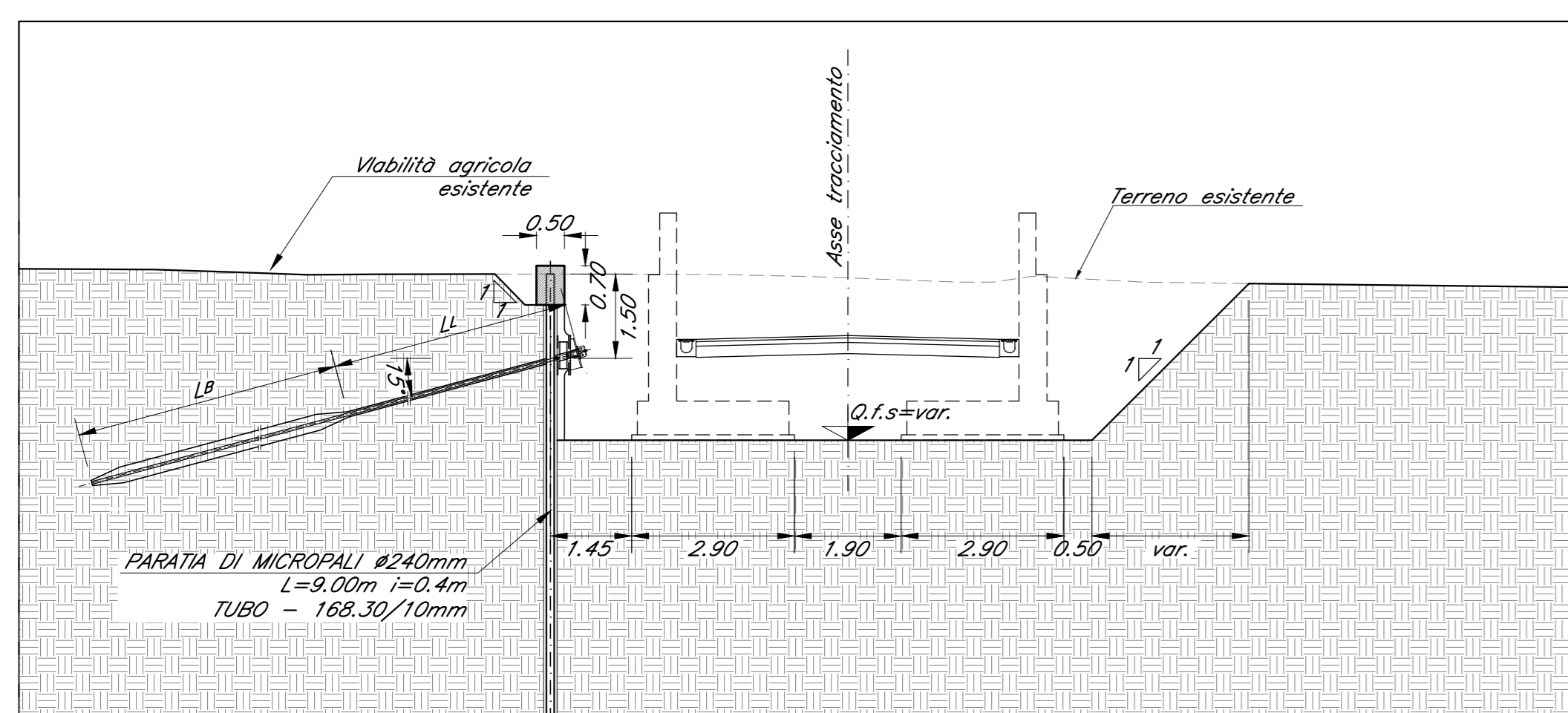
SEZIONE LONGITUDINALE

SCALA 1:200



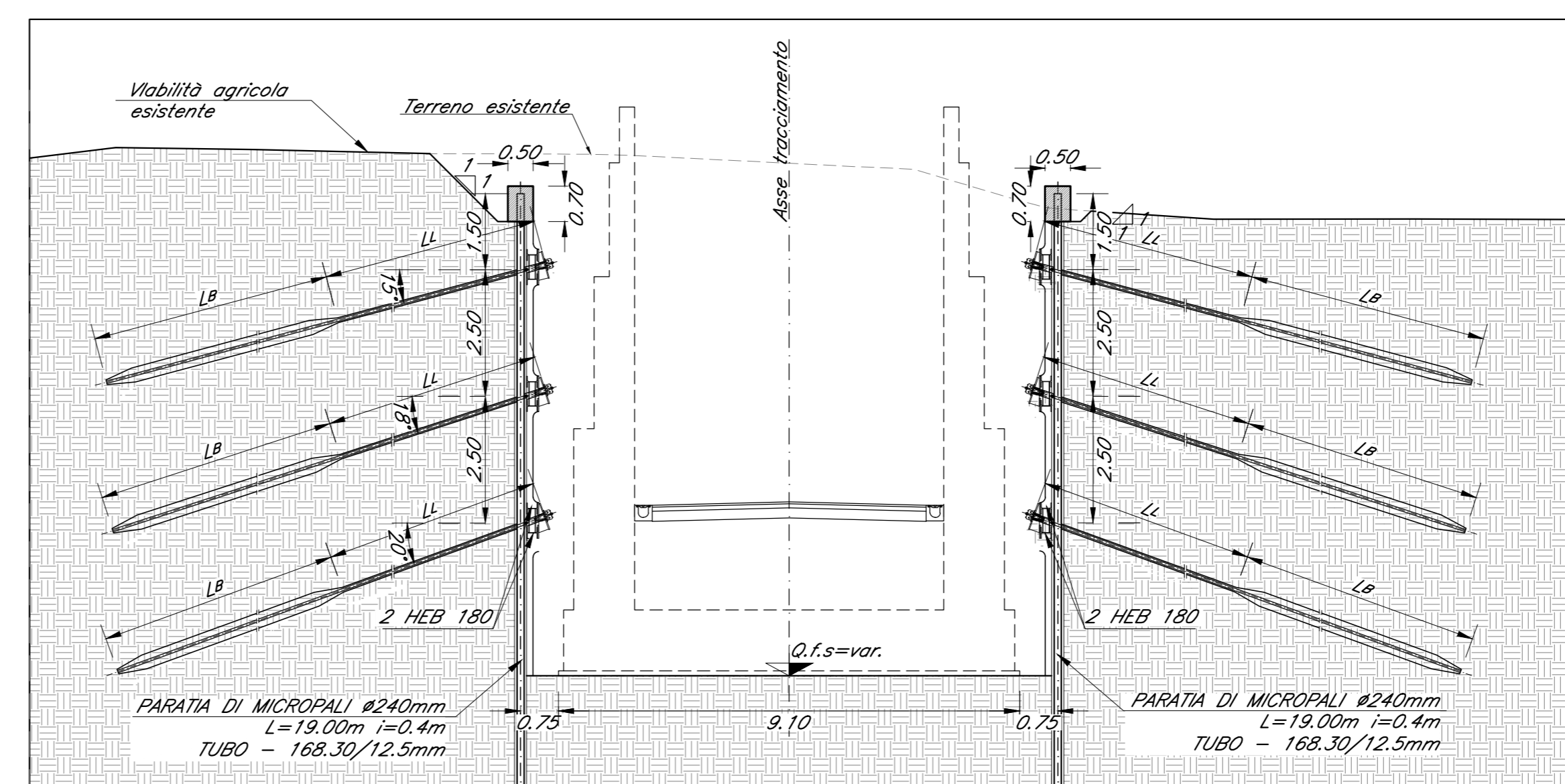
SEZIONE TIPO SCAVO A CIELO APERTO E CON PARATIA DI MICROPALI IN CORRISPONDENZA DEL MURO DI SOSTEGNO

SCALA 1:100



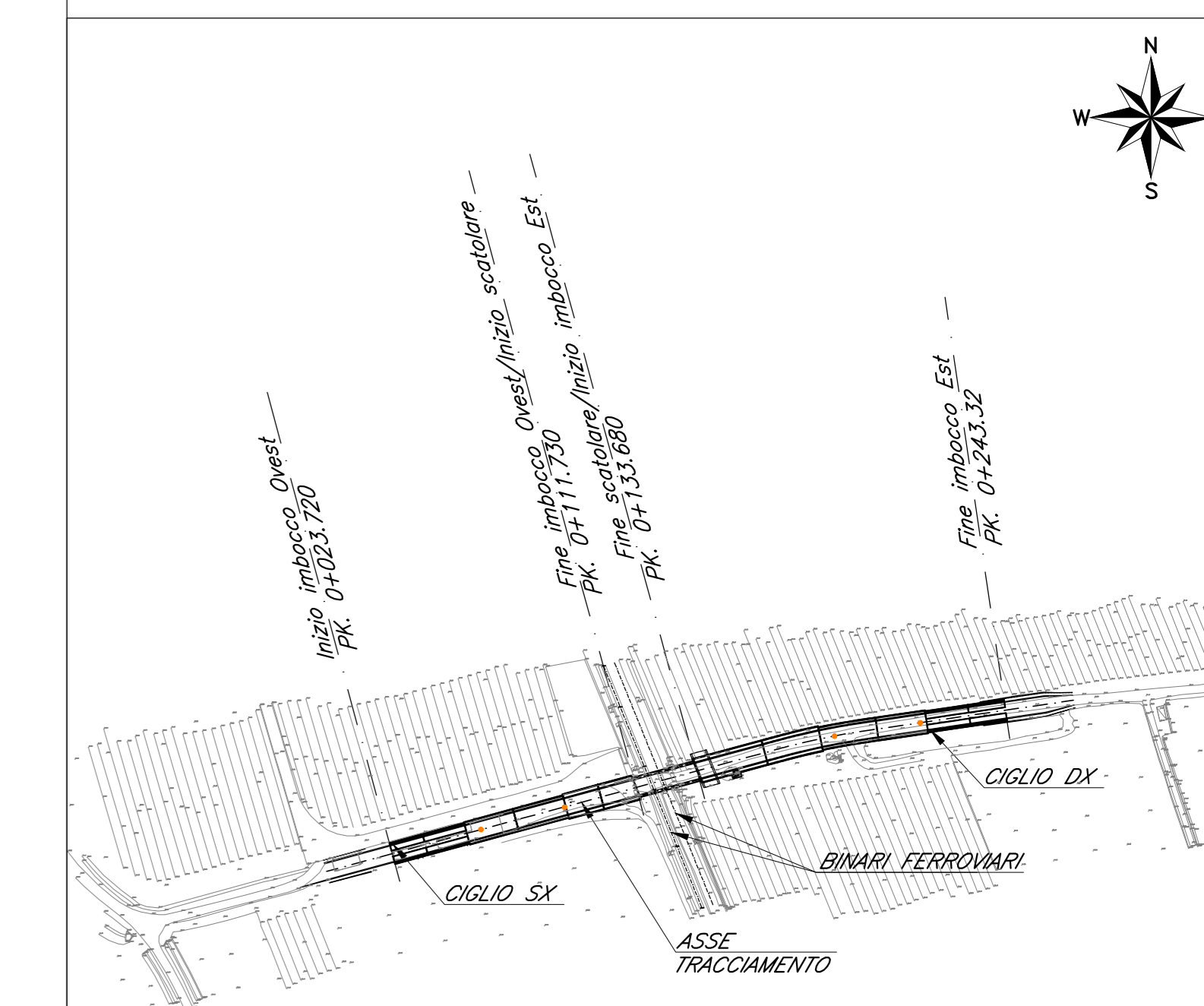
SEZIONE TIPO SCAVO CON PARATIA DI MICROPALI IN CORRISPONDENZA DEL MURO AD U

SCALA 1:100



PIANTA CHIAVE

SCALA 1:2000



Incidenze armatura cordolo in c.a.:

- 100 kg/mc

Peso tubolari in acciaio (kg/ml):

- 39.00 kg/ml (tubo 168.30/10.00mm)
- 48.40 kg/ml (tubo 168.30/12.50mm)

Le prescrizioni e le caratteristiche dei materiali e dei copriferri sono riportate nell'elaborato Tabella Materiali: IZ0900D26BXSLO000001A

COMMITTENTE: **RFI** RETE FERROVIARIA ITALIANA
GRUPPO FERROVIE DELLO STATO ITALIANO

PROGETTAZIONE: **ITALFERR**
GRUPPO FERROVIE DELLO STATO ITALIANO

DIREZIONE TECNICA
U.O. INFRASTRUTTURE NORD

PROGETTO DEFINITIVO PER APPALTO

COMPLETAMENTO DEL NODO DI UDINE - PRG E ACC DEL P.M.
CARNACCO E OPERE SOSTITUTIVE DEI PL INTERFERENTI

SLO3
Nuovo sottopasso al km 10+311
Pianta scavi e opere provvisorie - Tav. 1-2

COMMESSA LOTTO FASE ENTE TIPO DOC. OPERA/DISCIPLINA PROG. REV.
I209 00 D 26 PZ SLO303 001 A

Rev.	Descrizione	Redatto	Data	Verificato	Data	Approvato	Data	Autorezzato Data
A	Emissione per cantiere	F. Semerari	12/01/2011	C. Laporta	12/01/2011	S. La Piana	12/01/2011	12/01/2011