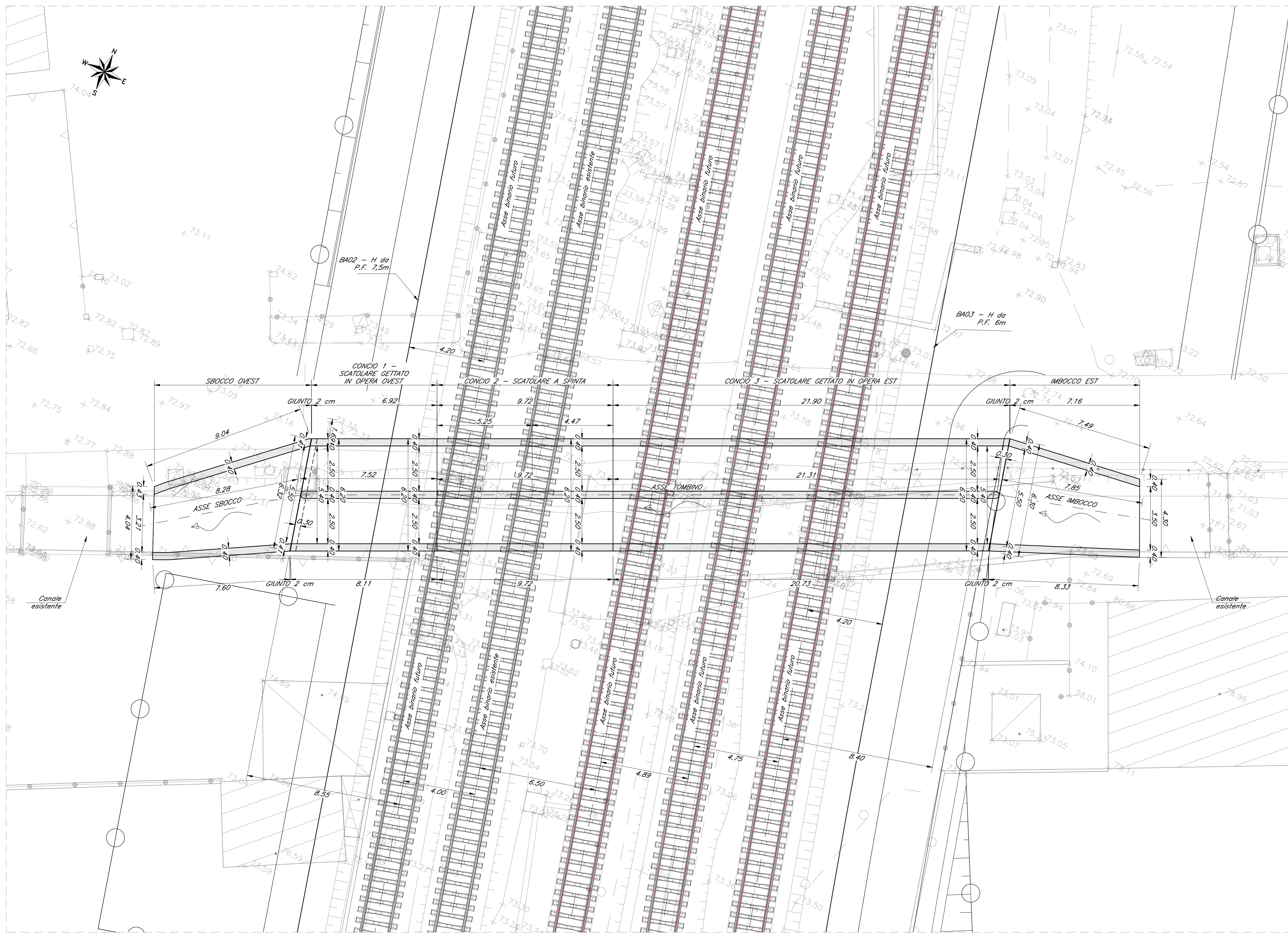
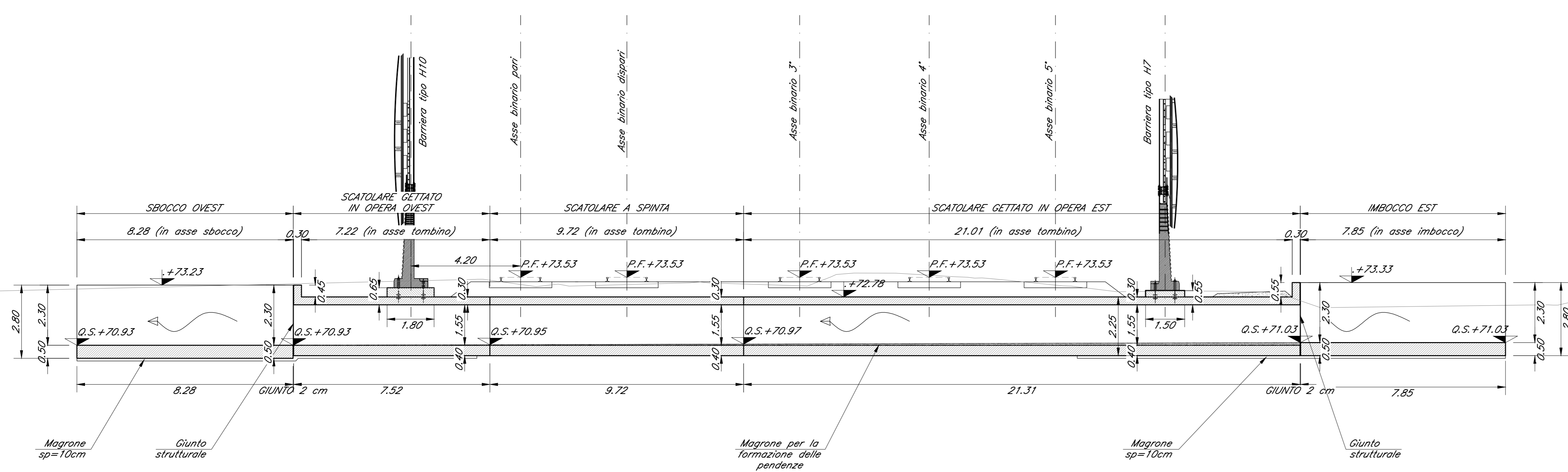


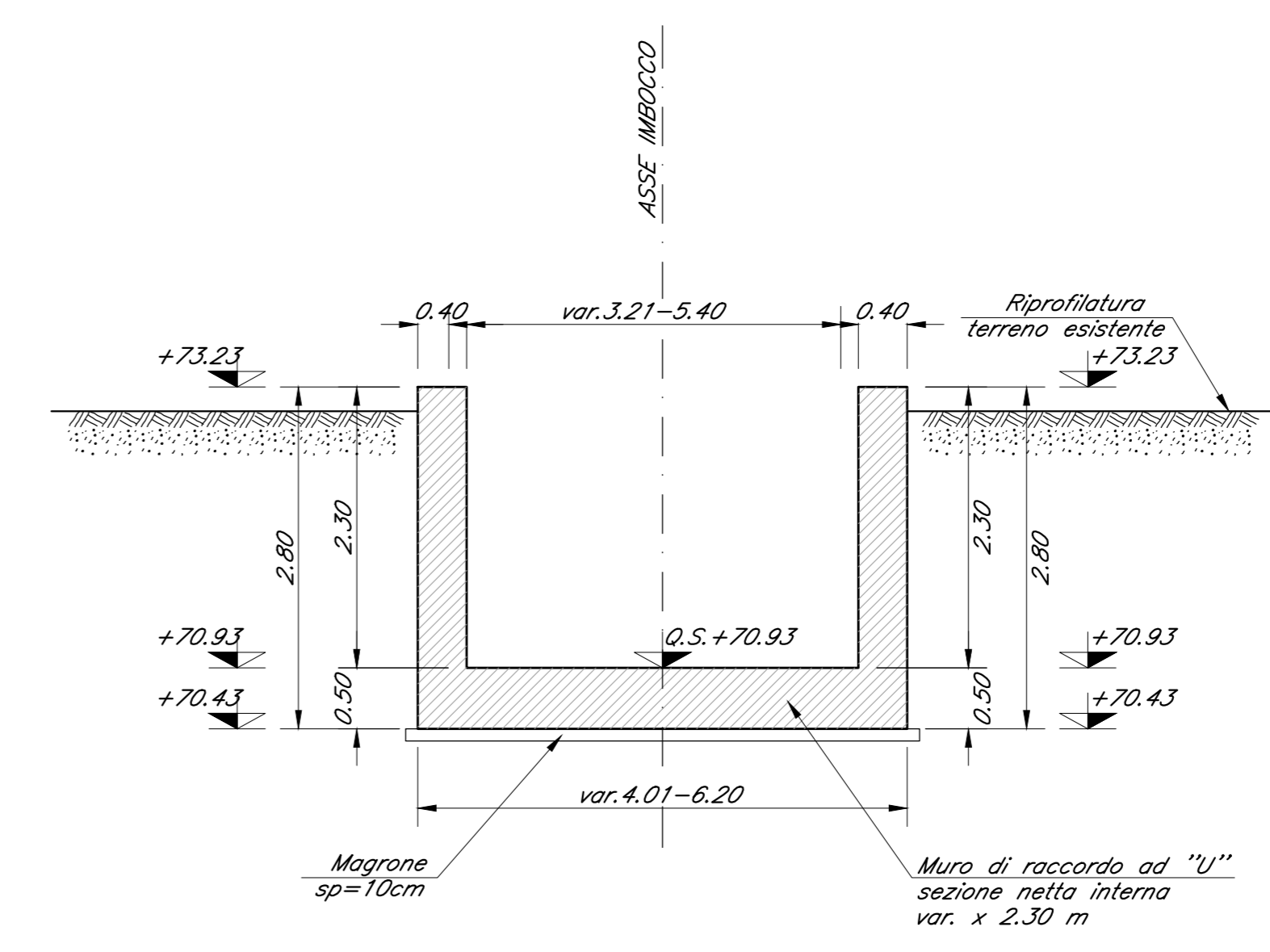
**PIANTA FONDAZIONE**  
SCALA 1:100



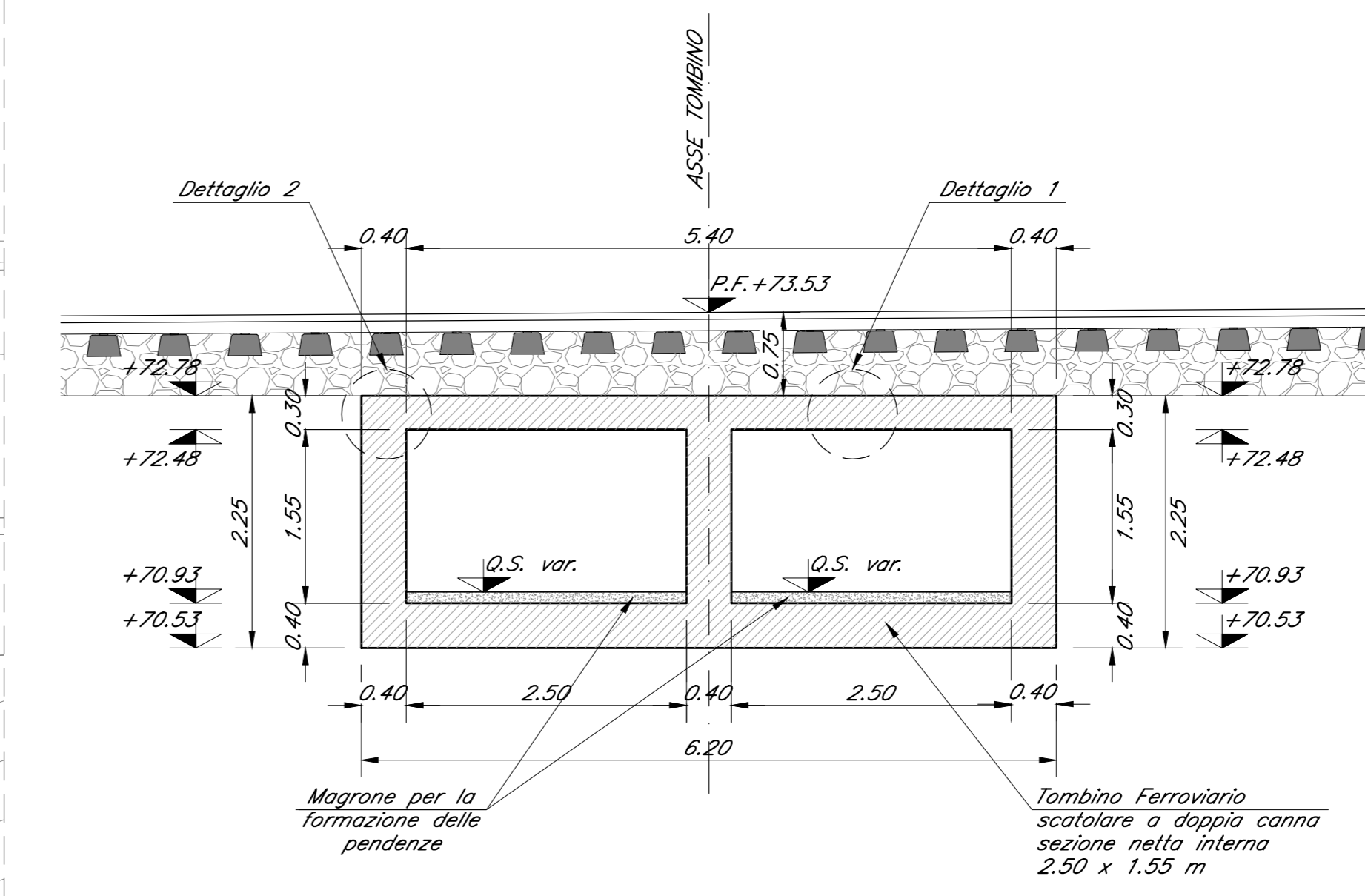
**SEZIONE LONGITUDINALE**  
SCALA 1:100



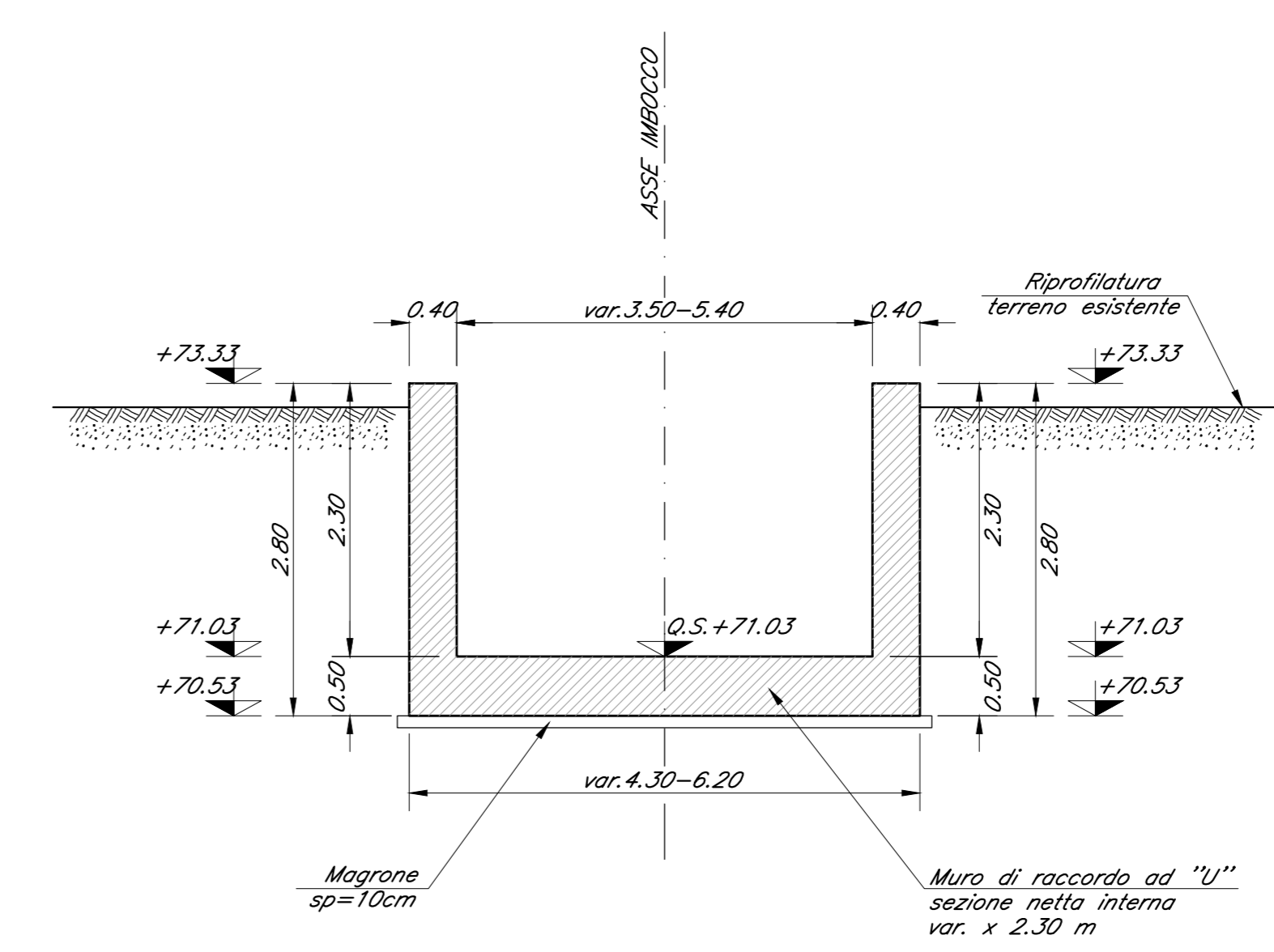
**SEZIONE TRASVERSALE MURO AD "U" OVEST**  
SCALA 1:50



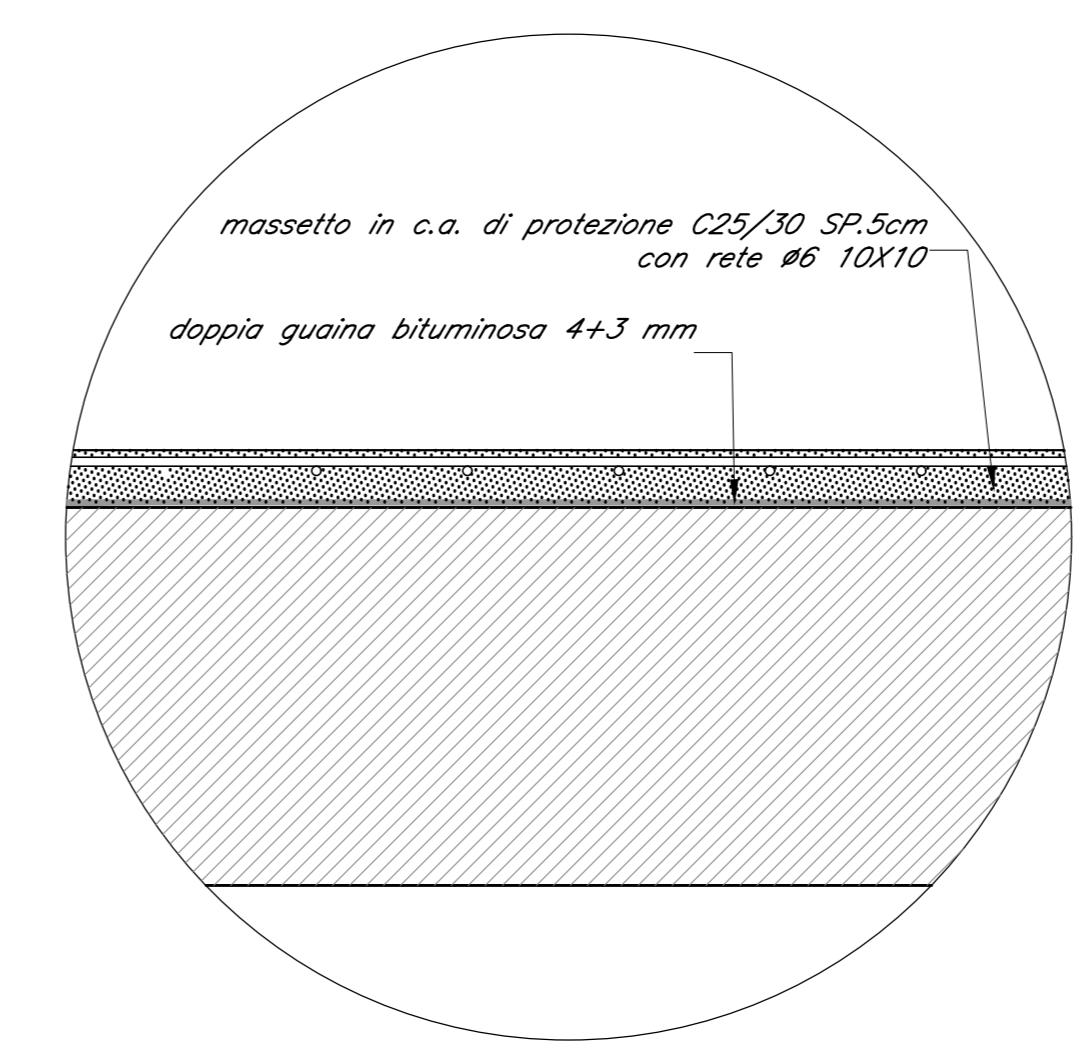
**SEZIONE TRASVERSALE TOMBINO FERROVIARIO**  
SCALA 1:50



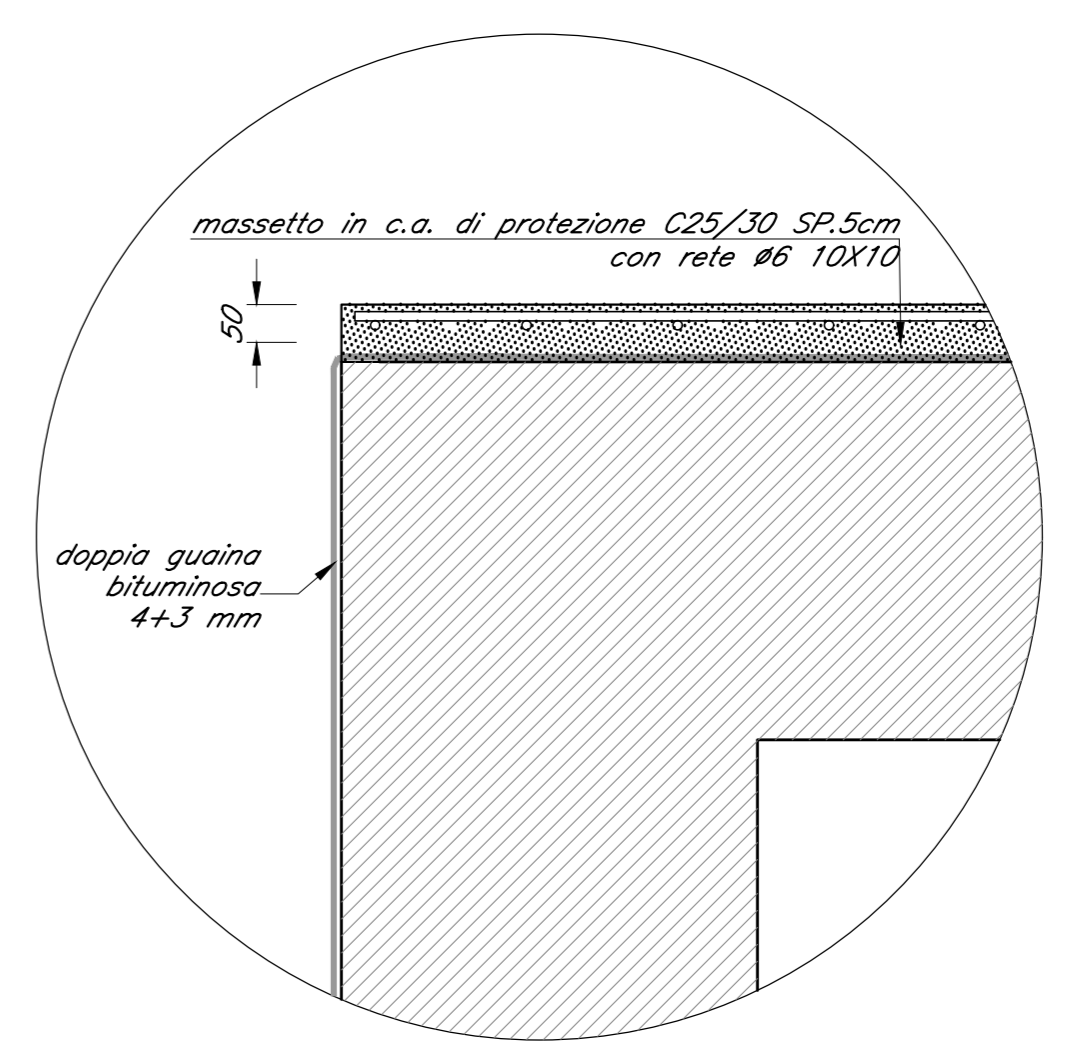
**SEZIONE TRASVERSALE MURO AD "U" EST**  
SCALA 1:50



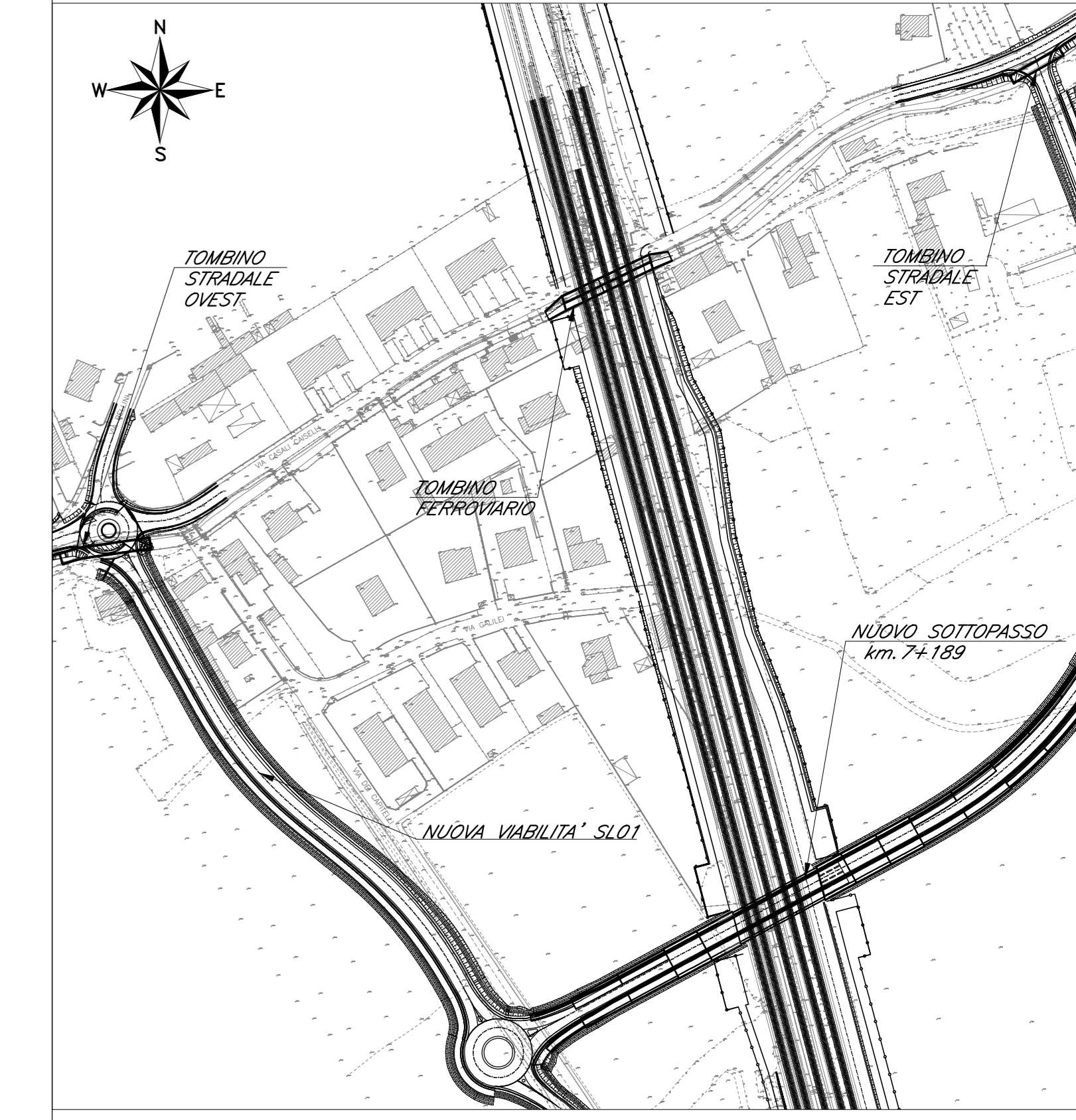
**DETTAGLIO 1**  
SCALA 1:50



**DETTAGLIO 2**  
SCALA 1:50



**PIANTA CHIAVE**  
SCALA 1:2000



**Incidenze tombino:**

- Soletta superiore 165kg/m<sup>3</sup>
- Piedritti sin. & des 75kg/m<sup>3</sup>
- Piedritti centrale 90kg/m<sup>3</sup>
- Soletta inferiore 100kg/m<sup>3</sup>

**Incidenze muro ad U:**

- Piedritti 51kg/m<sup>3</sup>
- Fondazione 41kg/m<sup>3</sup>

Le prescrizioni e le caratteristiche dei materiali e dei copriferri sono riportate nell'elaborato Tabella Materiali: IZ0900D26BXS1000001A

COMMITTENTE: **RFI** RETE FERROVIARIA ITALIANA GRUPPO FERROVIE DELLO STATO ITALIANE CUP: J54H1700130009

PROGETTAZIONE: **ITALFERR** GRUPPO FERROVIE DELLO STATO ITALIANE

**DIREZIONE TECNICA**  
**U.O. INFRASTRUTTURE NORD**  
**PROGETTO DEFINITIVO PER APPALTO**

**COMPLETAMENTO DEL NODO DI UDINE - PRG E ACC DEL P.M. CARNACCO E OPERE SOSTITUTIVE DEI PL INTERFERENTI**

IN01  
Nuovo manufatto di sottoattraversamento di Roggia Palma  
Tombino ferroviario - Pianta, profilo e sezioni

SCALA: Varie

Rev.	Descrizione	Redatto	Data	Verificato	Data	Approvato	Data	Autorezzato Data
A	Emissione definitiva	F. Serru	14/01/2010	C. Ligoria	14/01/2010	S. Lo Presti	14/01/2010	F. Serru 14/01/2010

File: IZ0900D26BXS100002A.dwg n. Etab: