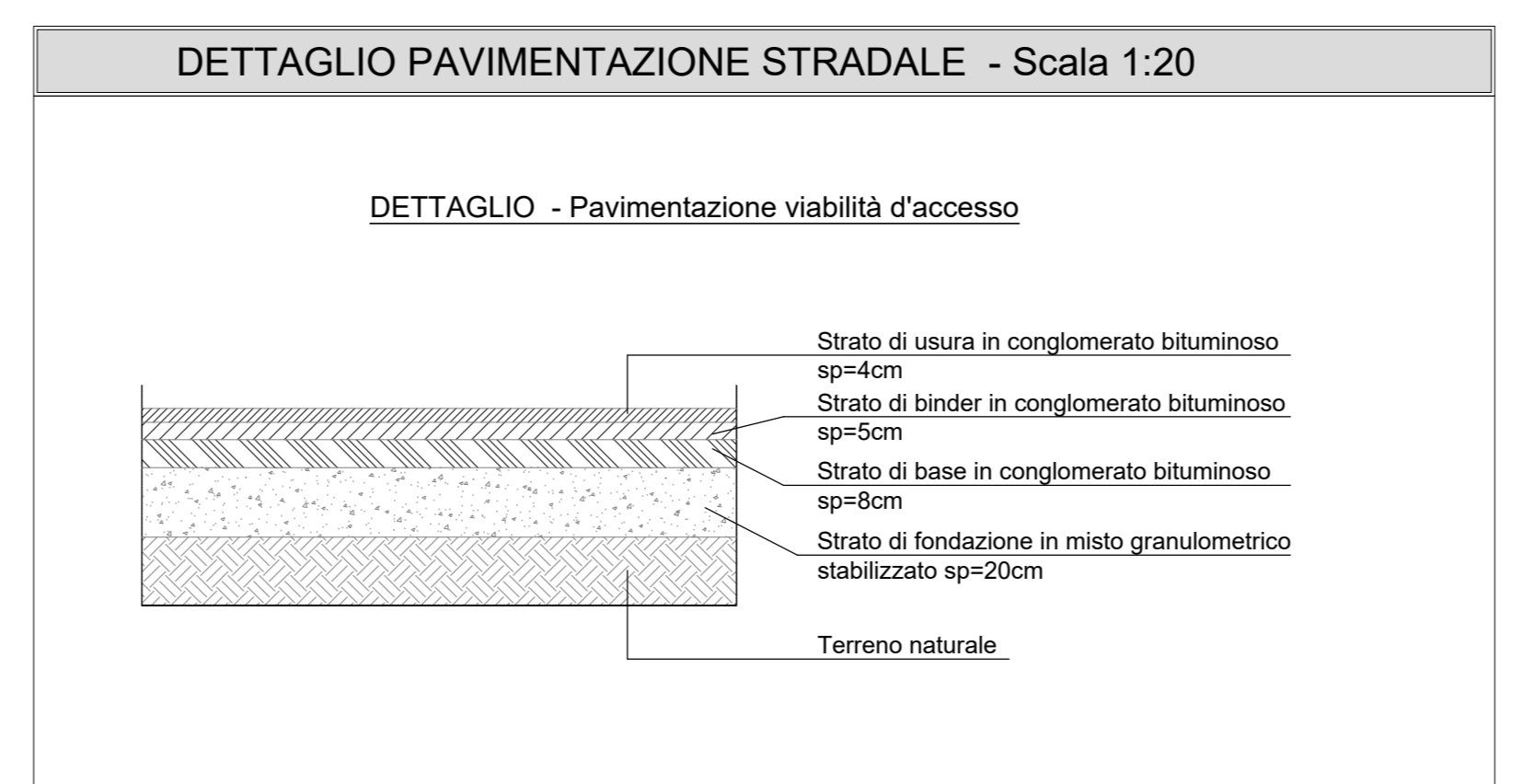
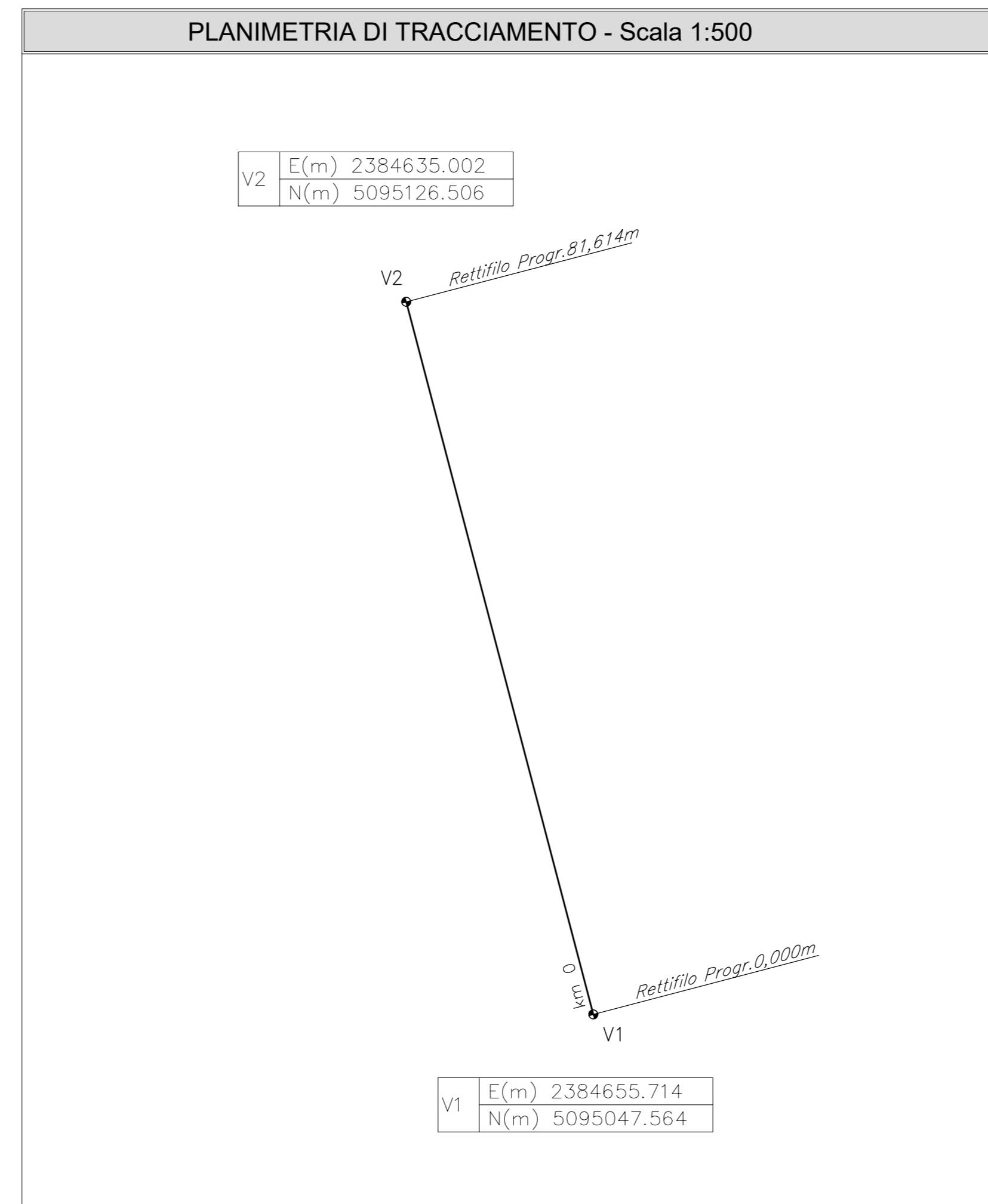
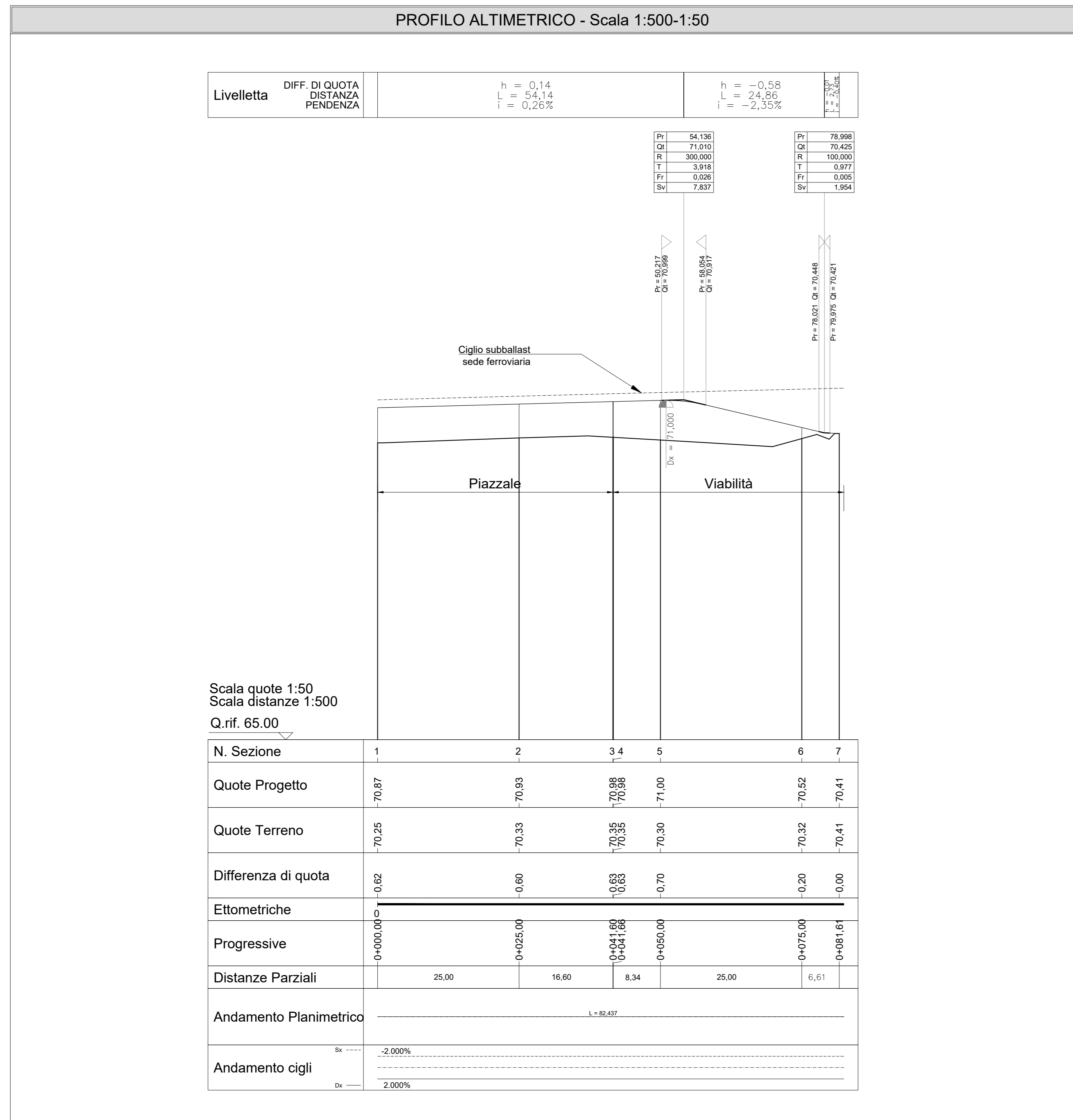


SCHEMA ESPLICATIVO TABELLE DI TRACCIAMENTO

TABELLA VERTICI		ASSE N
Vh	= VERTICE	-----
E	= COORDINATA EST	-----
N	= COORDINATA NORD	-----
T1	= TANGENTE IN INGRESSO	-----
T2	= TANGENTE IN USCITA	-----

TABELLA CERCHI		ASSE N
Ch	= CENTRO RAGGIO DI CURVATURA	-----
E	= COORDINATA EST	-----
N	= COORDINATA NORD	-----
R	= RAGGIO DI CURVATURA	-----
A	= ANGOLO DI DEVIAZIONE	-----
T	= TANGENTE	-----
Sr	= SVILUPPO	-----
Bs	= BISSETTRICE-FRECCIA	-----

TABELLA CLOTODI		ASSE N
A	= PARAMETRO	-----
Sr	= SVILUPPO	-----
Tou	= ANGOLO FINALE	-----
Dr	= SCOSTAMENTO DELLA CURVA PRIMITIVA RISPETTO AL RETTIFILLO	-----
TL	= TANGENTE LUNGA	-----
TK	= TANGENTE CORTA	-----



COMMITTENTE: **RFI** RETE FERROVIARIA ITALIANA GRUPPO FERROVIE DELLO STATO ITALIANE CUP: J54H1700130009

PROGETTAZIONE: **ITALFERR** GRUPPO FERROVIE DELLO STATO ITALIANE

DIREZIONE TECNICA
U.O. INFRASTRUTTURE NORD

PROGETTO DEFINITIVO PER APPALTO

COMPLETAMENTO DEL NODO DI UDINE - PRG E ACC DEL P.M. CARNAGNACCO E OPERE SOSTITUTIVE DEI PL INTERFERENTI

FA01 - Fabbricato tipologico T2 - PM Carnagnacco
Viabilità di accesso al fabbricato - Planimetria di progetto, tracciamento e profilo longitudinale

SCALA: **Varie**

COMMESSA	LOTTO	FASE	ENTE	TIPO DOC.	OPERA/DISCIPLINA	PROGR.	REV.
I209	00	D	26	PZ	FA0100	001	A

Rev.	Descrizione	Redatto	Data	Verificato	Data	Approvato	Data	Autorizzato Data
A	Elaborazione Definitiva	[Firma]	Settembre 2010	C. Ligotti	Settembre 2010	S. Lip Plessi	Settembre 2010	F. Sacchi Settembre 2010

File: I20900026PZFA0100001A.dwg n. Elab.: