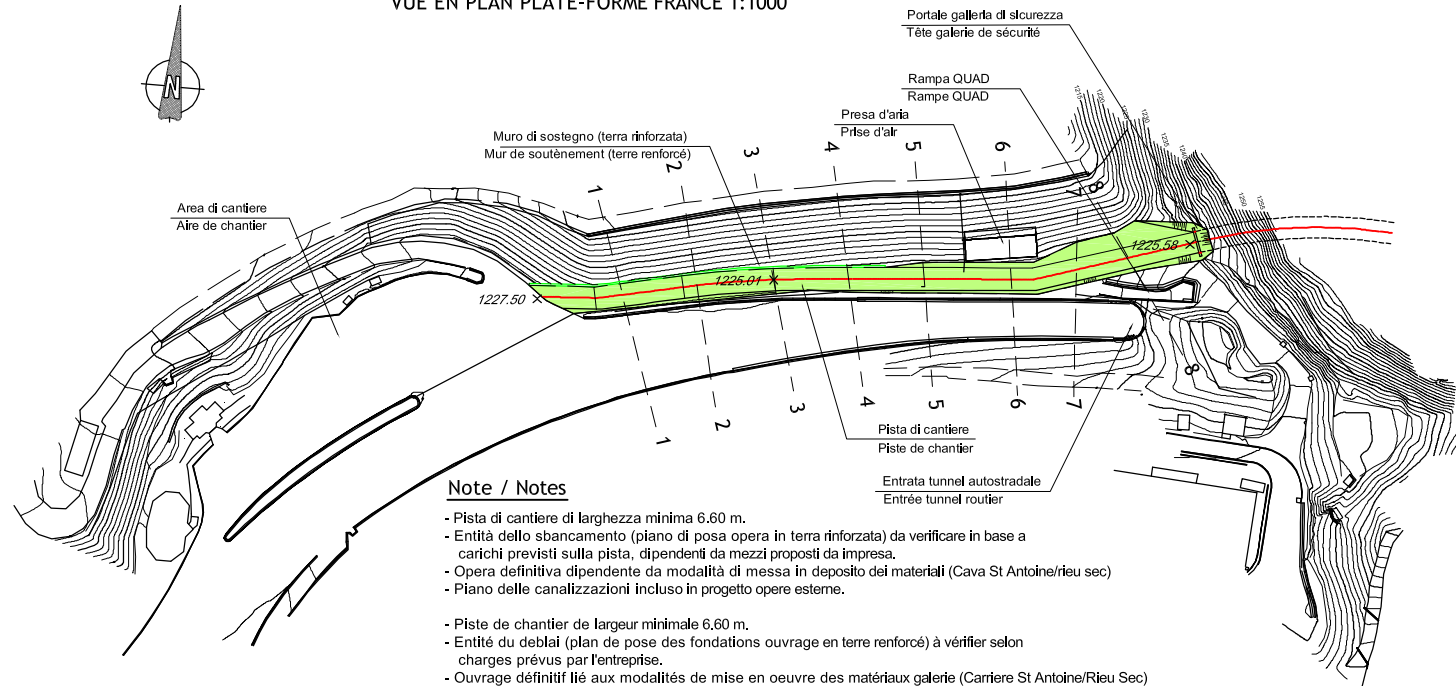


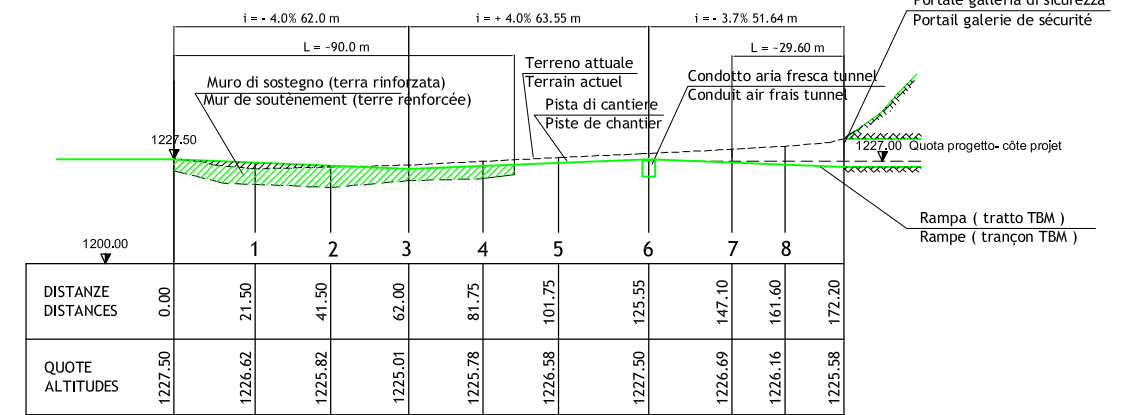
PLANIMETRIA IMBOCCO LATO FRANCIA 1:1000
VUE EN PLAN PLATE-FORME FRANCE 1:1000



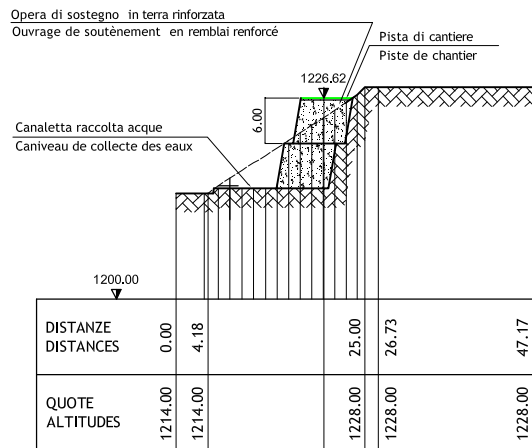
Note / Notes

- Pista di cantiere di larghezza minima 6,60 m.
- Entità dello sbancamento (piano di posa opera in terra rinforzata) da verificare in base a carichi previsti sulla pista, dipendenti da mezzi proposti da impresa.
- Opera definitiva dipendente da modalità di messa in deposito dei materiali (Cava St Antoine/rieu sec)
- Piano delle canalizzazioni incluso in progetto opere esterne.
- Piste de chantier de largeur minimale 6,60 m.
- Entité du déblai (plan de pose des fondations ouvrage en terre renforcé) à vérifier selon charges prévus par l'entreprise.
- Ouvrage définitif lié aux modalités de mise en oeuvre des matériaux galerie (Carrière St Antoine/Rieu Sec)
- Plan des réseaux dans projet ouvrages extérieurs

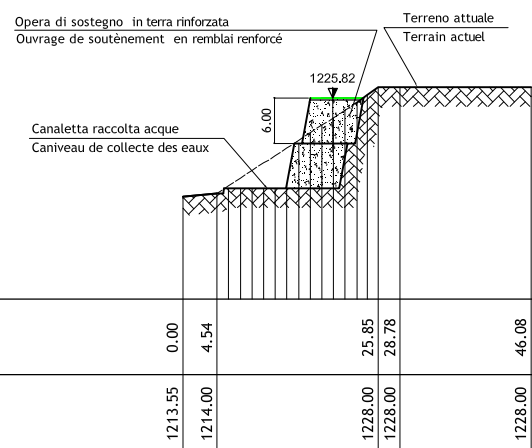
SEZIONE longitudinale 1:1000
COUPE longitudinale 1:1000



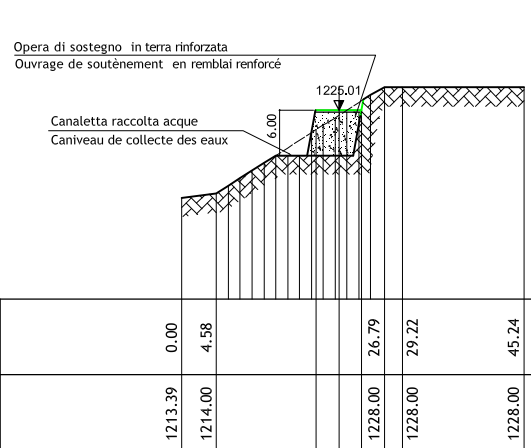
SEZIONE 1-1 1:500
COUPE 1-1 1:500



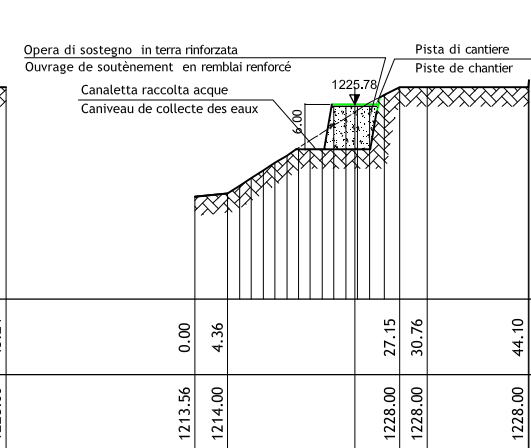
SEZIONE 2-2 1:500
COUPE 2-2 1:500



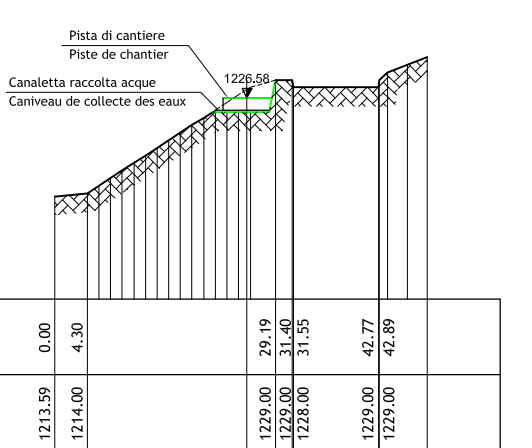
SEZIONE 3-3 1:500
COUPE 3-3 1:500



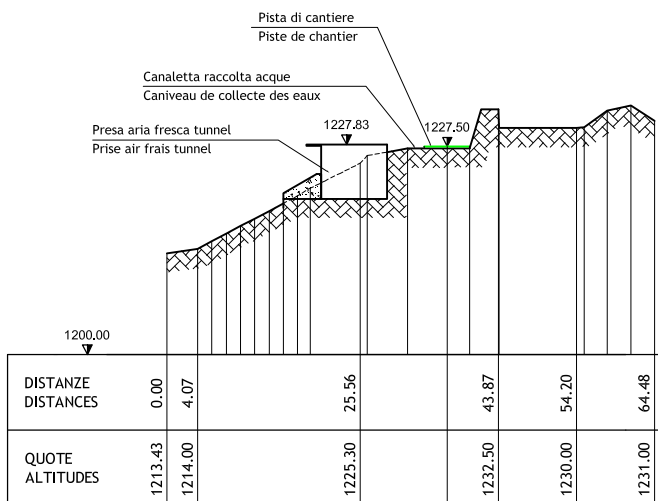
SEZIONE 4-4 1:500
COUPE 4-4 1:500



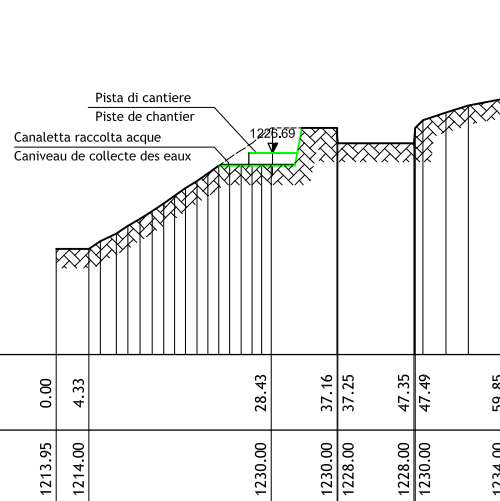
SEZIONE 5-5 1:500
COUPE 5-5 1:500



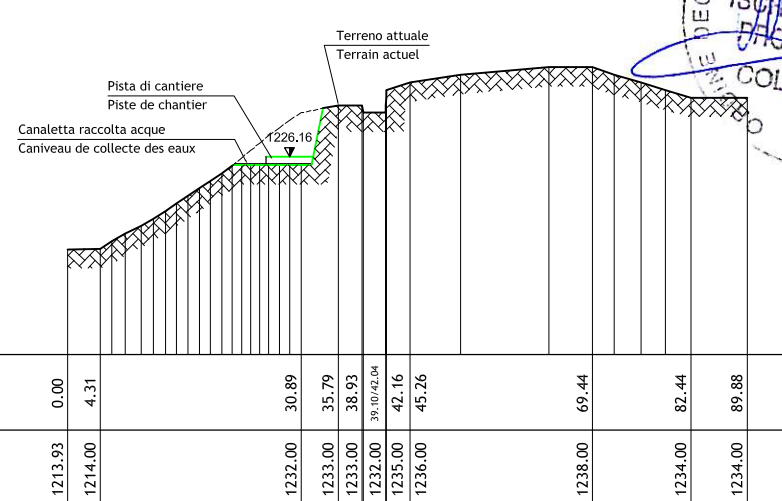
SEZIONE 6-6 1:500
COUPE 6-6 1:500



SEZIONE 7-7 1:500
COUPE 7-7 1:500



SEZIONE 8-8 1:500
COUPE 8-8 1:500



LOMBARDI SA
INGEGNERI CONSULENTI

Trasporto Autostradale del Fréjus / Tunnel Routier du Fréjus				
COSTRUZIONE GALLERIA DI SICUREZZA / CONSTRUCTION GALERIE DE SECURITE				
PROGETTO DEFINITIVO 2006 / PROJET 2006				
INSTALLAZIONI DI CANTIERE LATO FRANCIA / INSTALLATIONS DE CHANTIER COTE FRANCE				
RAMPA DI CANTIERE / RAMPE DE CHANTIER				
24.11.2006	SI	Ru	No	Aggiornamento / Mise à jour
15.09.2006	SI	Ru	No	Nome file: 6145.2-P-035A
Formato: 84x60	Scala: 1:1000/500	No. L. F.	No. Com.	
Progettisti: Ing. Andrea Mordasini, Dott. Ing. Marco Russo - Lombardi SA				