

LEGENDA

Elemento	Descrizione
TVCC	Centrale TVCC
Switch	Switch per alimentazione e segnale telecamere - Tecnologia PoE
Telecamera	Telecamera fissa installata a parete con protezione antivandalo
Scatola	Scatola di derivazione

TABELLA ELEMENTI

Elemento	Caratteristiche
Linea blu	Tubo in PVC DN25
Linea blu tratteggiata	Canala 100 x 60 mm LOOP Ambiente e Controsaffitto in comune con tutti gli impianti a correnti deboli

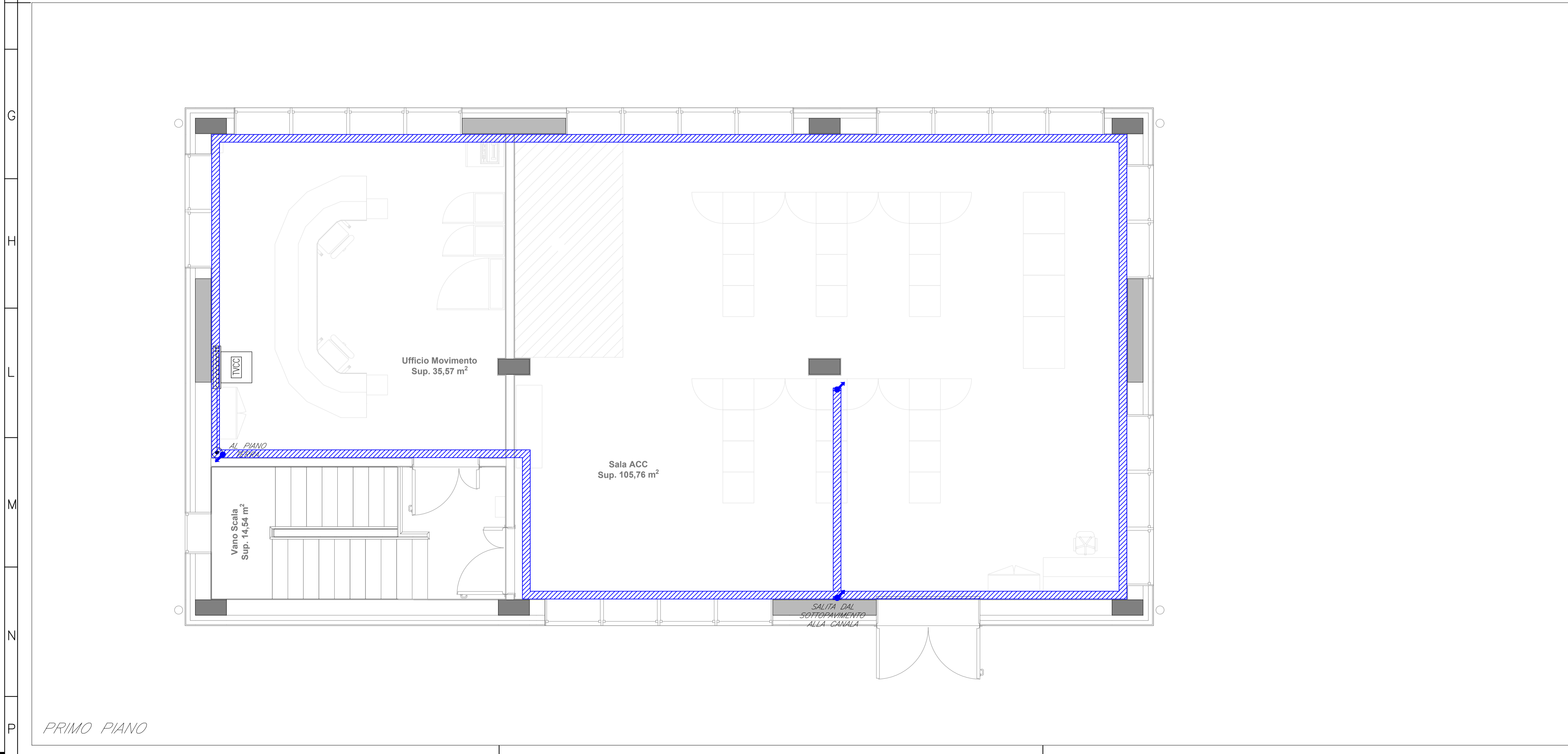
TABELLA CAVI

Elemento	Tipologia	Servizio
Linea rossa	FTP Cat.6a-Sch. AWG 4x(2x24)	Alimentazione e Segnale
Linea verde	Fibra Ottica Multimodale 4 fibre 50/125 micron	Segnale

NOTE

- I cavi di alimentazione delle telecamere saranno posati all'interno di una canala portacavi comune a tutti gli impianti a correnti deboli;
- In corrispondenza di tutti i punti in cui le condutture attraversano pareti o solai di locali compartimentati al fuoco, saranno installati setti tagliafuoco di tipo certificato atti a ripristinare la resistenza prescritta per il compartimento.

PIANO TERRA



PRIMO PIANO

COMMITTENTE: **RFI RETE FERROVIARIA ITALIANA GRUPPO FERROVIE DELLO STATO ITALIANE**

PROGETTAZIONE: **ITALFERR GRUPPO FERROVIE DELLO STATO ITALIANE**

CUP J54H17000130009

U.O. IMPIANTI INDUSTRIALI E TECNOLOGICI

PROGETTO DEFINITIVO

COMPLETAMENTO DEL NODO DI UDINE PM CARNACCO

PRG e ACC del nuovo pm di Carnacco e delle opere sostitutive dei P.L. interferenti con il nuovo PM

Fabbricato GA1 - Impianti Security
Pianta - Impianto TVCC

SCALA: 1:50

COMMESSA	LOTTO	FASE	ENTE	TIPO DOC.	OPERADISCIPLINA	PROGR.	REV.
I Z 0 9	0 0	D	1 7	P B	A N 0 1 0 2	0 0 1	A

Rev.	Descrizione	Redatto	Data	Verificato	Data	Approvato	Data	Autorizzato Data
A	EMMISSIONE ESECUTIVA	E. Zucchi	Settembre 2019	D. Lupi	Settembre 2019	S. La Presi	Settembre 2019	FALASCH Settembre 2019

File: LAYOUT TVCC_I20900D17PBAN0102001A.DWG n. Elab.: