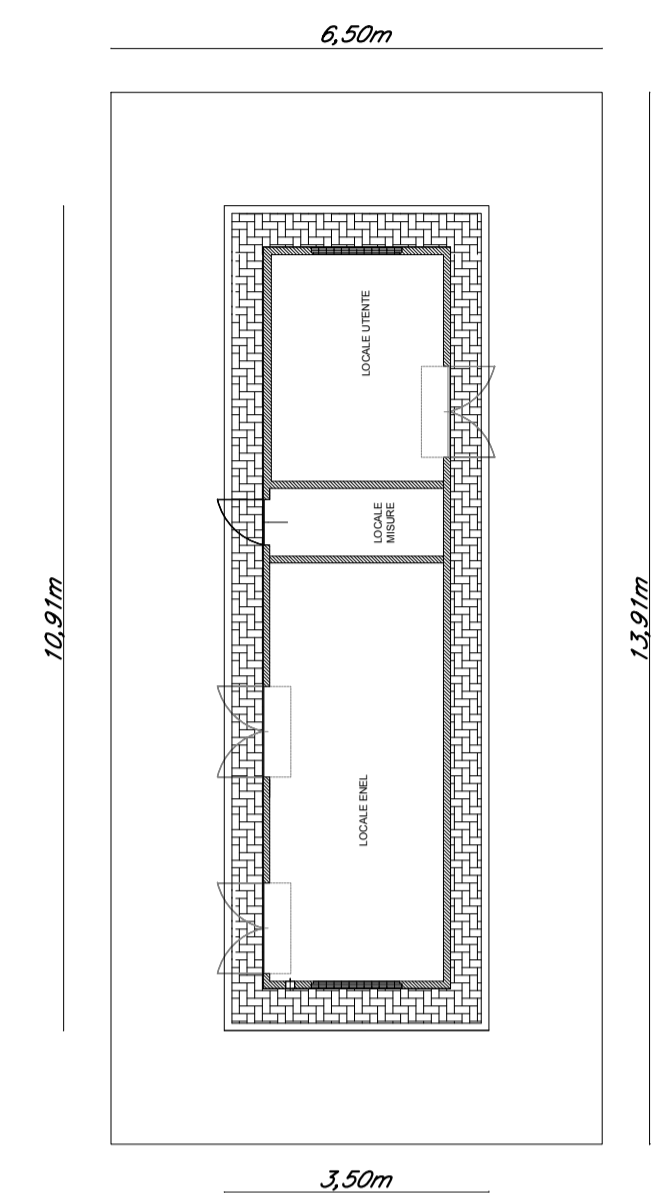
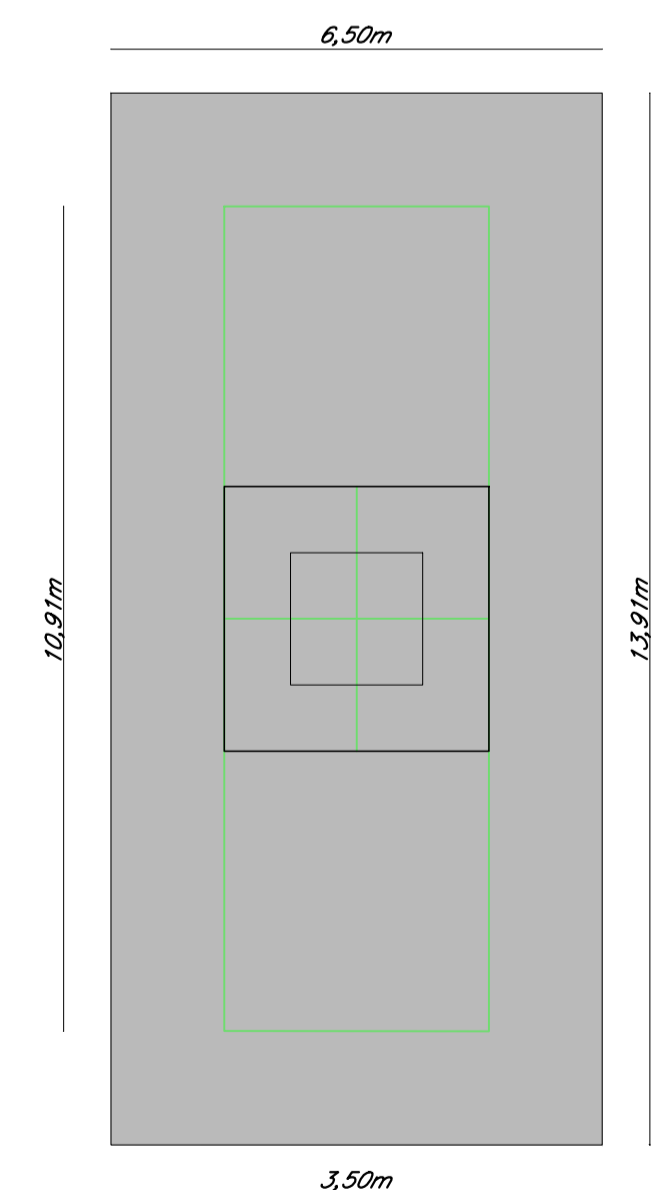


CABINA DI CONSEGNA MT PIANTA CABINA DI CONSEGNA MT

Bonifica superficiale complessiva: 90,41 m<sup>2</sup>

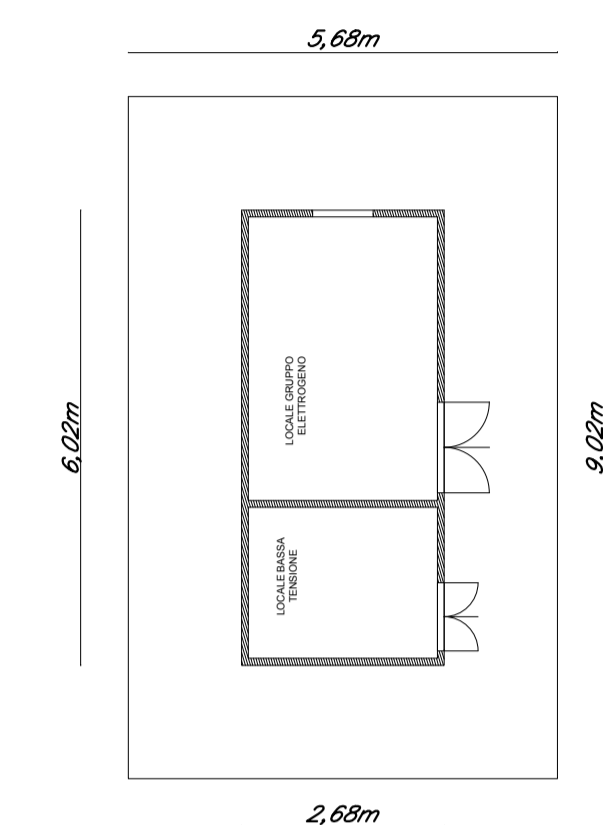


CABINA DI CONSEGNA MT BONIFICA SUPERFICIALE CABINA MT - PIANTA

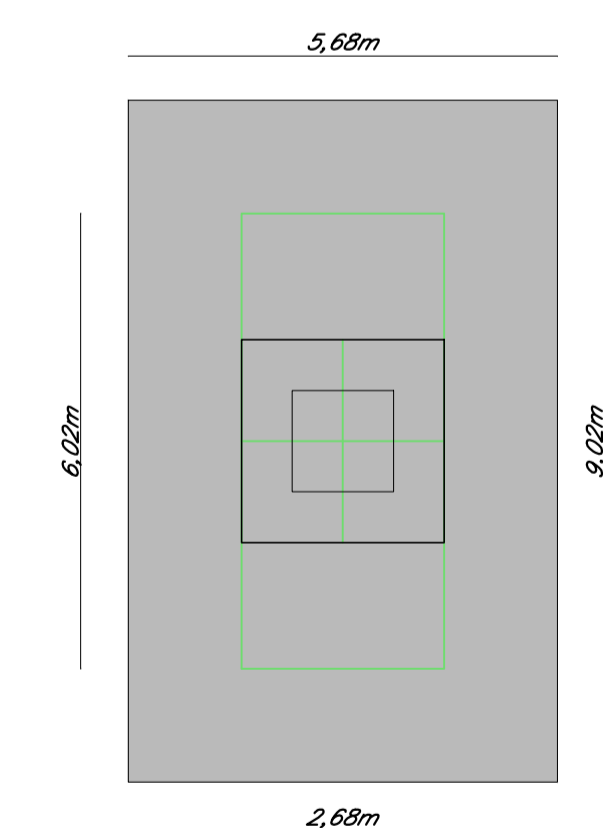


FT SOTTOPASSO PIANTA FABBRICATO TECNICO SOTTOPASSO

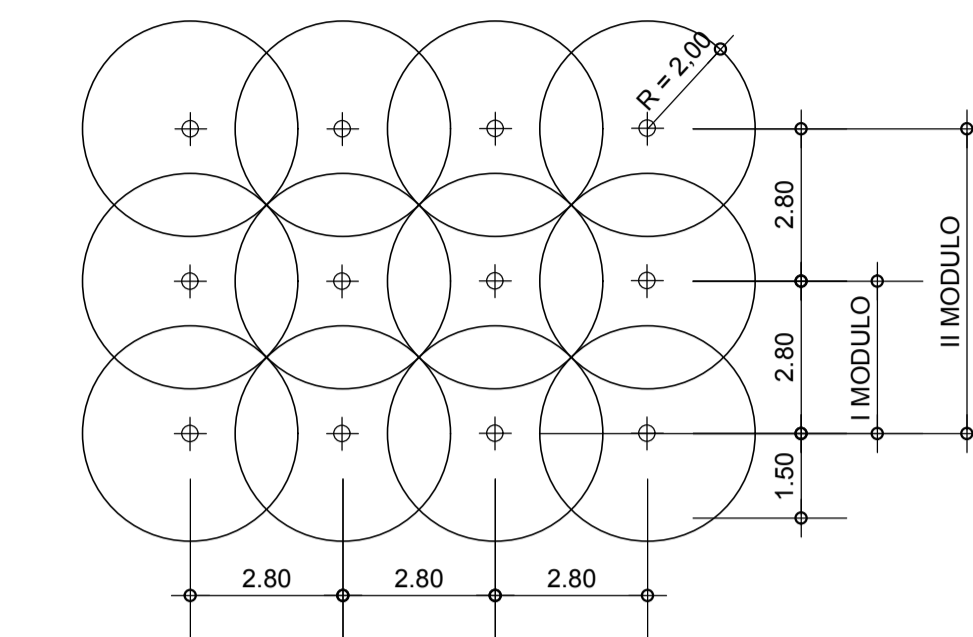
Bonifica superficiale complessiva: 24,17 m<sup>2</sup>



FT SOTTOPASSO BONIFICA SUPERFICIALE FT SOTTOPASSO - PIANTA



SCHEMA BONIFICA ORDIGNI ESPLOSIVI PROFONDA



- BONIFICA SUPERFICIALE - fino a -1,00 dal p.c.
- BONIFICA PROFONDA - fino a -3,00 dal p.c.

- NOTA:**
- Ove non rappresentato diversamente, gli scavi sono considerati come "a sezione obbligata e/o ristretta".
  - Le dimensioni indicate per pozzetti ed attraversamenti sono da intendersi come complessive, al lordo degli spessori di carpenteria

LEGENDA

- LIMITE AREA DI SCAVO
- BONIFICA SUPERFICIALE
- LIMITE AREA OGGETTO DI BONIFICA PROFONDA
- BONIFICA PROFONDA FINO A 1m
- PERFORAZIONE A 1m

Bonifica di superficie, propedeutica a qualsiasi bonifica profonda, per la ricerca, localizzazione e rimozione di mine, ordigni ed altri manufatti bellici interrati, sia in terra che in acqua, fino a cm 100 di profondità dal p.c. su tutta l'area interessata dai lavori, più l'area di sicurezza di mt 1.50 lungo il perimetro della predetta area ove possibile

Bonifica in profondità con trivellazioni spinte fino a mt 1.00 con garanzia fino a mt 2.00 a partire dal p.c. e comunque fino a rifiuto di roccia e/o ghiaia compatta e/o argilla compatta, da eseguirsi su tutte le aree in cui verranno eseguiti scavi superiori a mt 1.00 e fino a mt 2.00 e dove verranno realizzare opere a carattere permanente compresi rilevati, opere stradali in genere



PROGETTAZIONE:



CUP J54H17000130009

U.O. TECNOLOGIE NORD

PROGETTO DEFINITIVO

COMPLETAMENTO DEL NODO DI UDINE

PM CARGNACCO

PRG e ACC del nuovo PM di Cargnacco e delle opere sostitutive dei P.L. interferenti con il nuovo PM

ACC PM CARGNACCO  
BONIFICA SISTEMATICA TERRESTRE  
Tipologici plinti di fondazione/pozzetti LFM

SCALA: 1:100

COMMESSA	LOTTO	FASE	ENTE	TIPO DOC.	OPERA/DISCIPLINA	PROGR.	REV.
IZ09	00	D	5/8	SH	LF0200	001	A

Revis.	Descrizione	Redatto	Data	Verificato	Data	Approvato	Data	Autorizzato/Data
A	Emissione Definitiva	G. D'Amico	Settembre 2019	C. Vacca	Settembre 2019	S. La Prati	Settembre 2019	M. Garbano Settembre 2019

