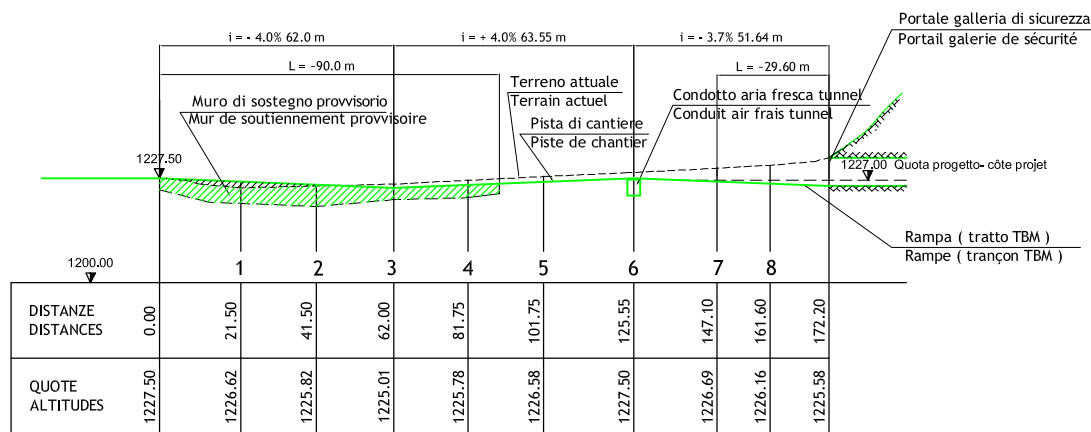
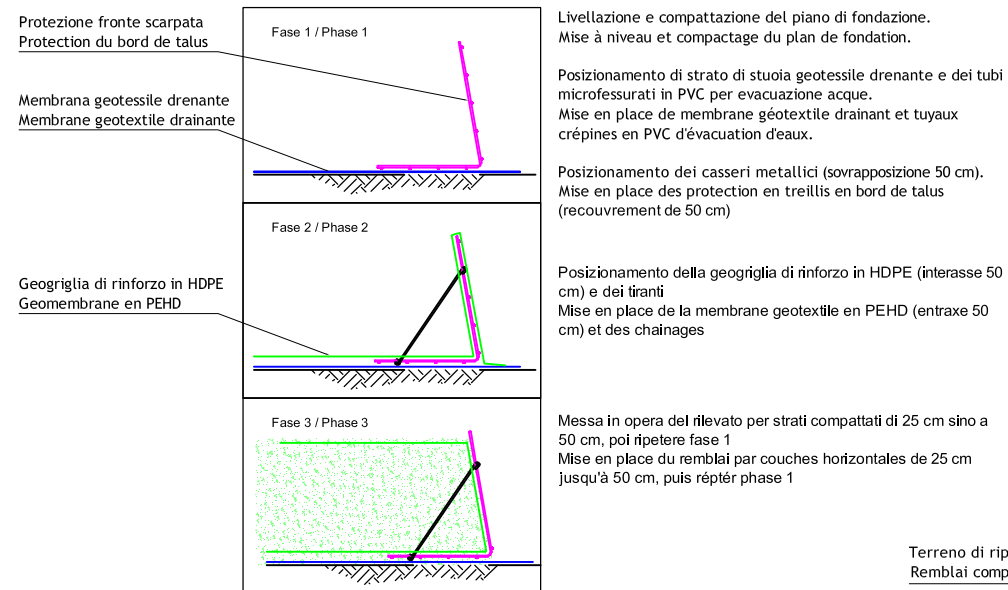


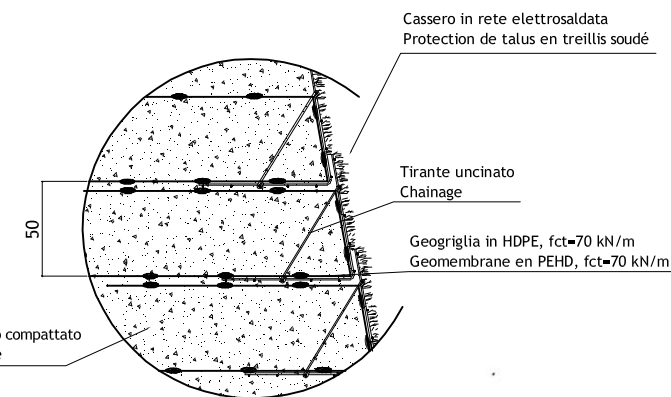
SEZIONE LONGITUDINALE PISTA DI CANTIERE  
1:1000  
COUPE LONGITUDINALE PISTE DE CHANTIER  
1:1000



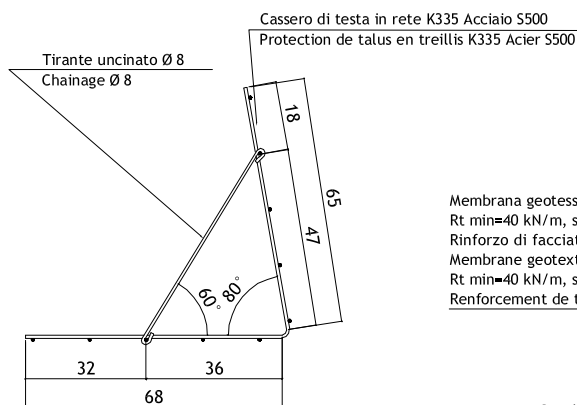
FASI DI COSTRUZIONE  
PHASAGE DE CONSTRUCTION



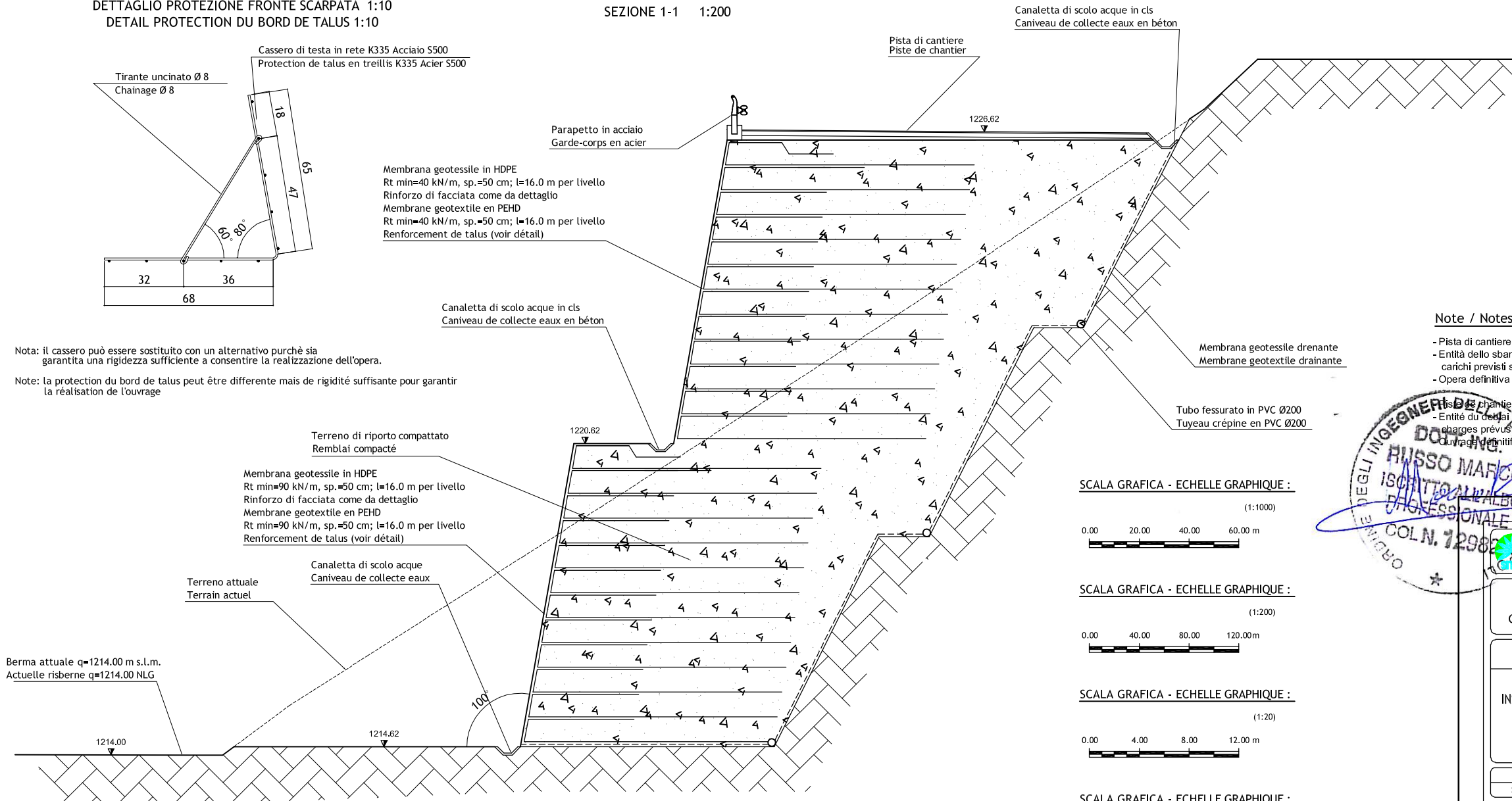
DETTAGLIO FRONTE SCARPATA 1:20  
DETAIL BORD DE TALUS 1:20



DETTAGLIO PROTEZIONE FRONTE SCARPATA 1:10  
DETAIL PROTECTION DU BORD DE TALUS 1:10



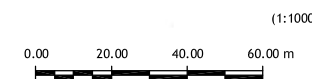
SEZIONE 1-1 1:200  
SEZIONE 1-1 1:200



Note / Notes

- Pista di cantiere di larghezza minima 6.60 m.
- Entità dello sbancamento (piano di posa opera in terra rinforzata) da verificare in base a carichi previsti sulla pista, dipendenti da mezzi proposti da impresa.
- Opera definitiva dipendente da modalità di messa in deposito dei materiali (Cava St Antoine/Rieu Sec)
- Entité du déblai (plan de pose des fondations ouvrage en terre renforcé) à vérifier selon charges prévues de l'entreprise.
- Opération définitive dépendante des modalités de mise en oeuvre des matériaux galerie (Carrière St Antoine/Rieu Sec)

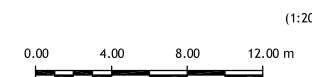
SCALA GRAFICA - ECHELLE GRAPHIQUE :



SCALA GRAFICA - ECHELLE GRAPHIQUE :



SCALA GRAFICA - ECHELLE GRAPHIQUE :



SCALA GRAFICA - ECHELLE GRAPHIQUE :



LOMBARDI SA  
INGEGNERI CONSULENTI

Traforo Autostradale del Fréjus / Tunnel Routier du Fréjus  
COSTRUZIONE GALLERIA DI SICUREZZA / CONSTRUCTION GALERIE DE SECURITE

PROGETTO DEFINITIVO 2006 / PROJET 2006

INSTALLAZIONI DI CANTIERE LATO FRANCIA / INSTALLATIONS DE CHANTIER COTE FRANCE  
OPERA IN TERRA RINFORZATA / OUVRAGE EN REMBLAI RENFORCE

24.11.2006	SI	Ru	No	Aggiornamento / Mise à jour	B
					A
DATA	DISEGNATO	COSTRUITO	VISTO	Nome file :	
15.09.2006	SI	Ru	No	6145.2-P-036A	No. 6145.2-036
Formato :	84x60	Scala 1:	1:1000/200/20/10	No. L. F.	No. Com.

Progettisti: Ing. Andrea Mordasini, Dott. Ing. Marco Russo - Lombardi SA