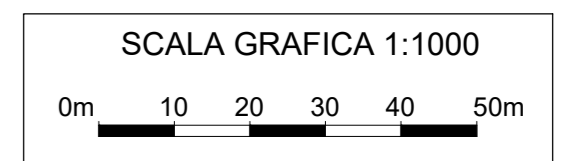
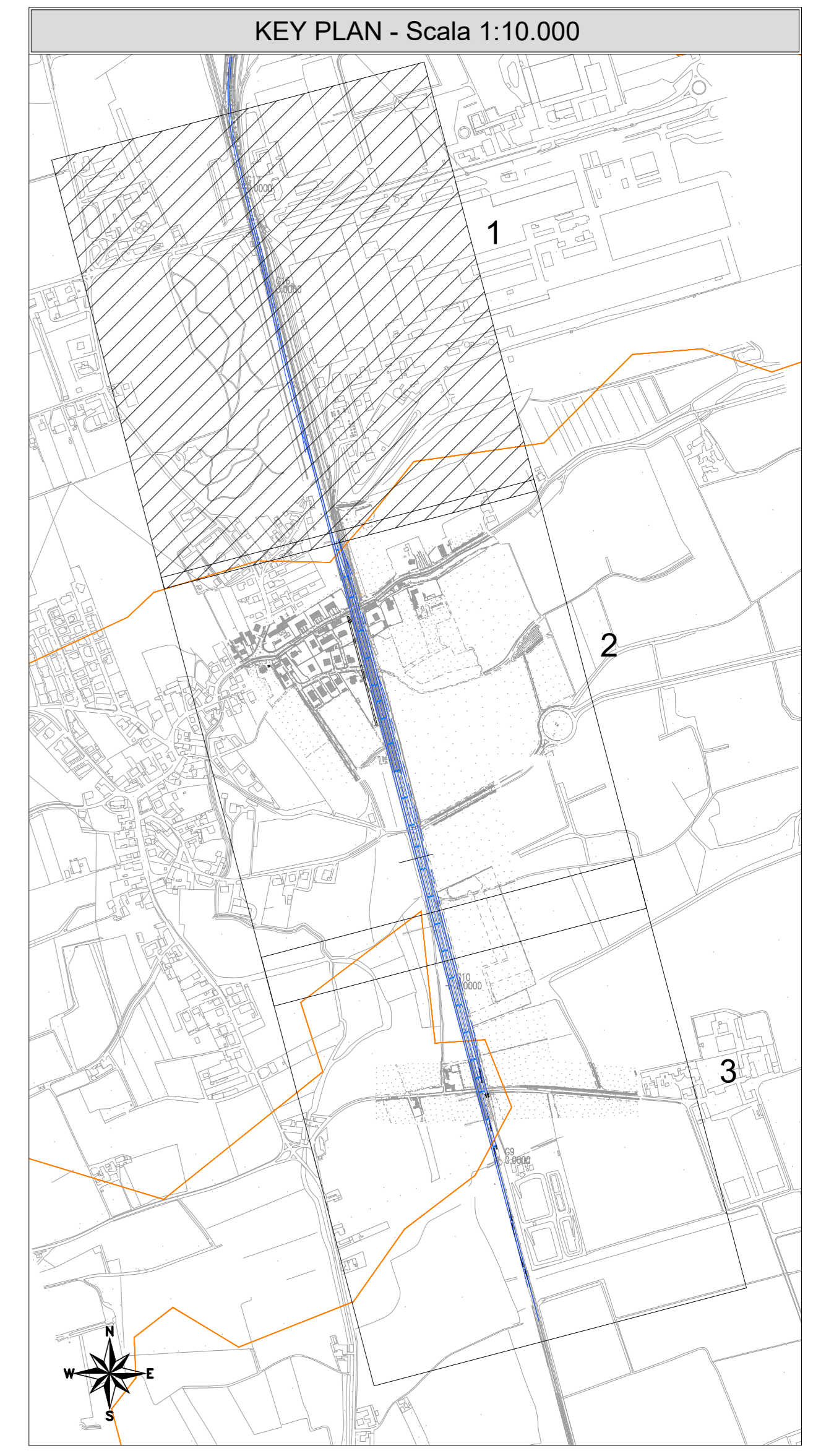
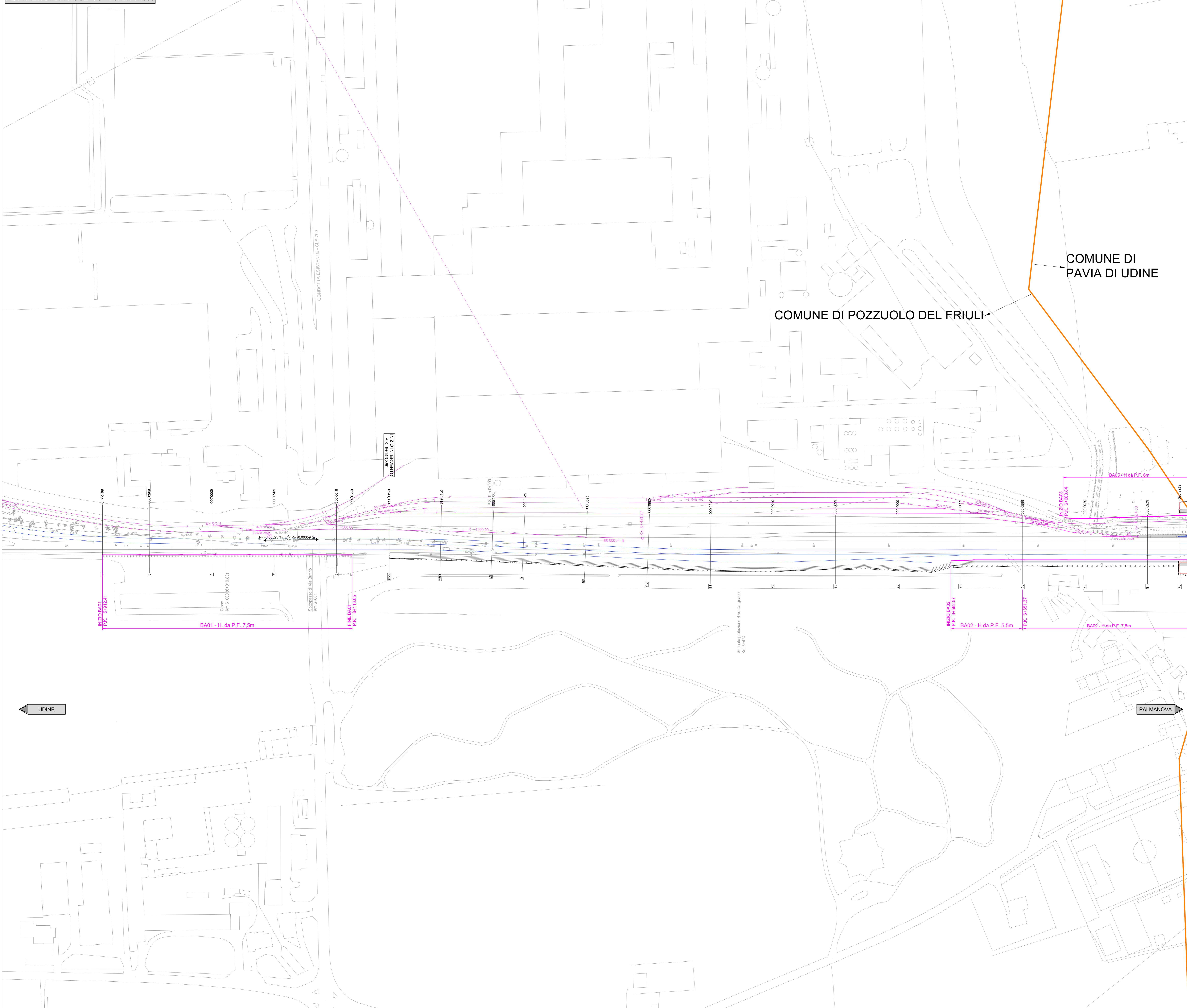


| LEGENDA | |
|---------|----------------------------------|
| | NORD |
| | VERTICE ALTIMETRICO |
| | VERTICE PLANIMETRICO |
| | PROGRESSIVA KM |
| | DEMOLIZIONI |
| | LIMITE COMUNE |
| | DIREZIONE |
| | ACCESSO CARRABILE (cancello 4 m) |
| | BARRIERE FONOASSORBENTI |
| | BINARI ZIU |



COMMITTENTE: **RFI**
 RETE FERROVIARIA ITALIANA
 GRUPPO FERROVIE DELLO STATO ITALIANE
 CUP: J54H1700130009

PROGETTAZIONE: **ITALFERR**
 GRUPPO FERROVIE DELLO STATO ITALIANE

DIREZIONE TECNICA
U.O. INFRASTRUTTURE NORD
PROGETTO DEFINITIVO PER APPALTO
COMPLETAMENTO DEL NODO DI UDINE - PRG E ACC DEL P.M.
CARGNACCO E OPERE SOSTITUTIVE DEI PL INTERFERENTI

ELABORATI GENERALI
 CORPO STRADALE
 Planimetria di progetto nuova sede ferroviaria 1/3

SCALA: 1:1000

| COMMESSA | LOTTO | FASE | ENTE | TIPO DOC. | OPERA/DISCIPLINA | PROGR. | REV. |
|----------|-------|------|------|-----------|------------------|--------|------|
| I209 | 00 | D | 26 | P7 | CS0000 | 001 | A |

| Rev. | Descrizione | Redatto | Data | Verificato | Data | Approvato | Data | Autorizzato | Data |
|------|----------------------|------------|----------------|-------------|----------------|-----------------|----------------|-------------|----------------|
| A | Emissione Definitiva | E. Sestini | Settembre 2010 | C. Lippolis | Settembre 2010 | S. Lo Pisciotti | Settembre 2010 | F. Sacchi | Settembre 2010 |