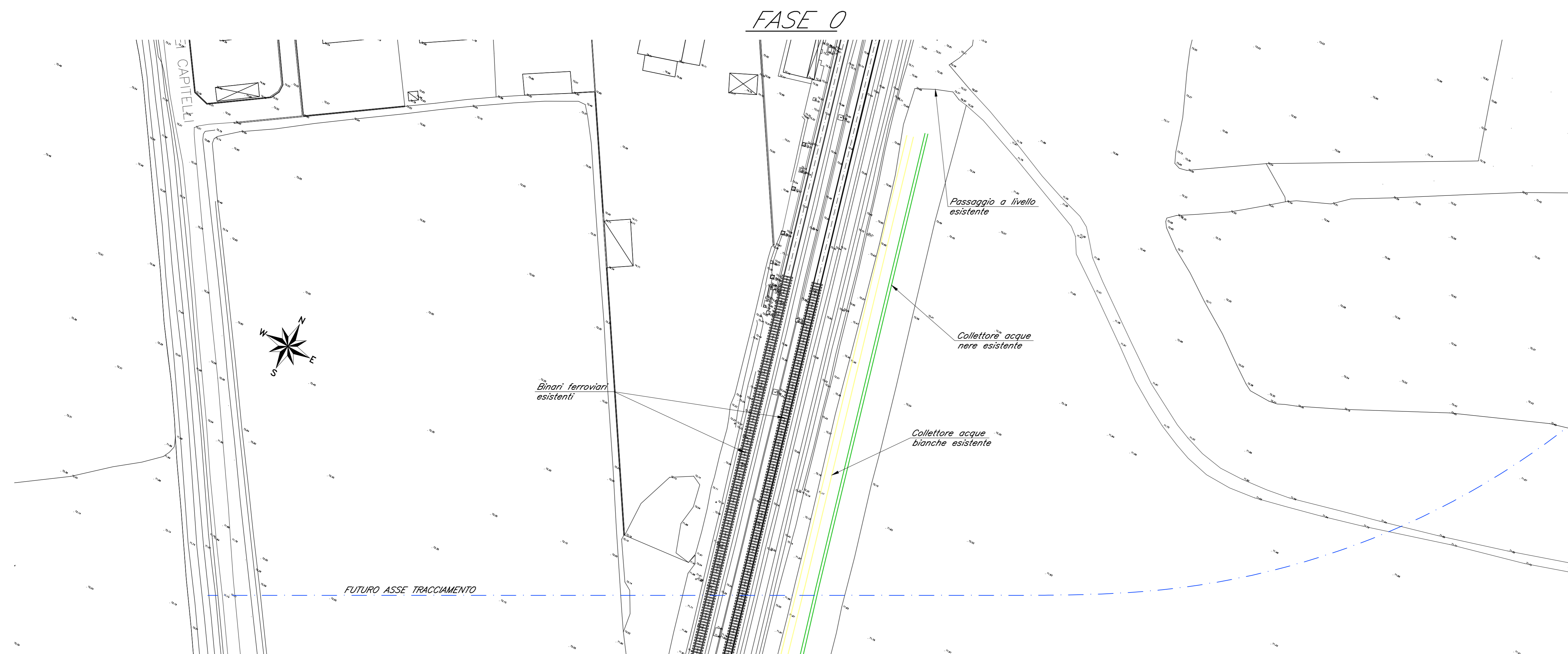
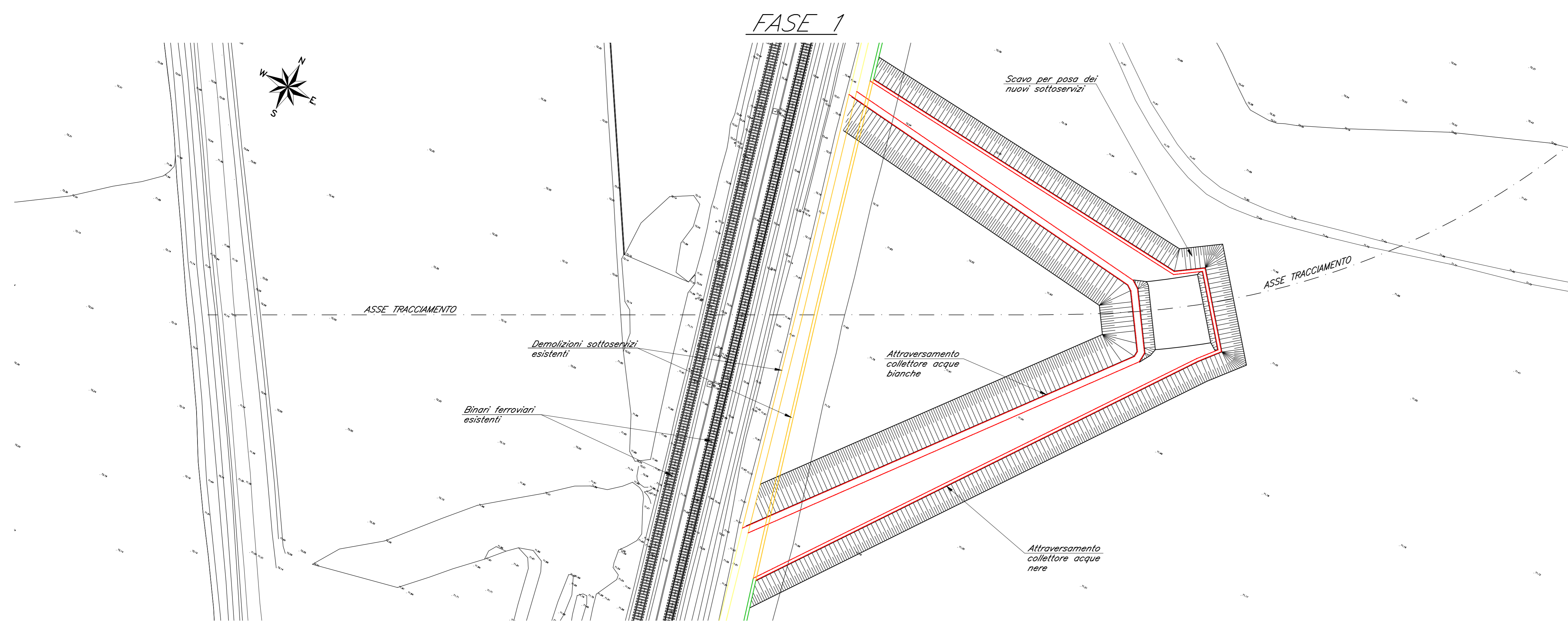


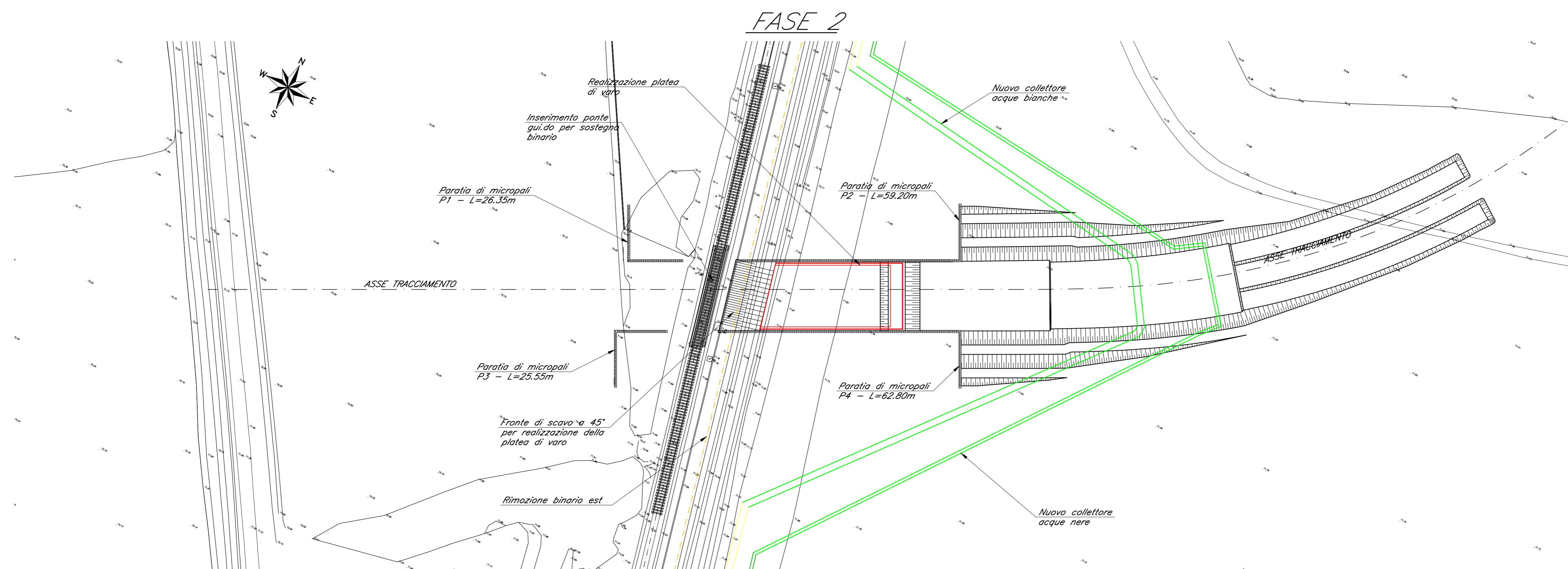
**FASI REALIZZATIVE**  
SCALA 1:500



1) Stato dei luoghi esistenti.



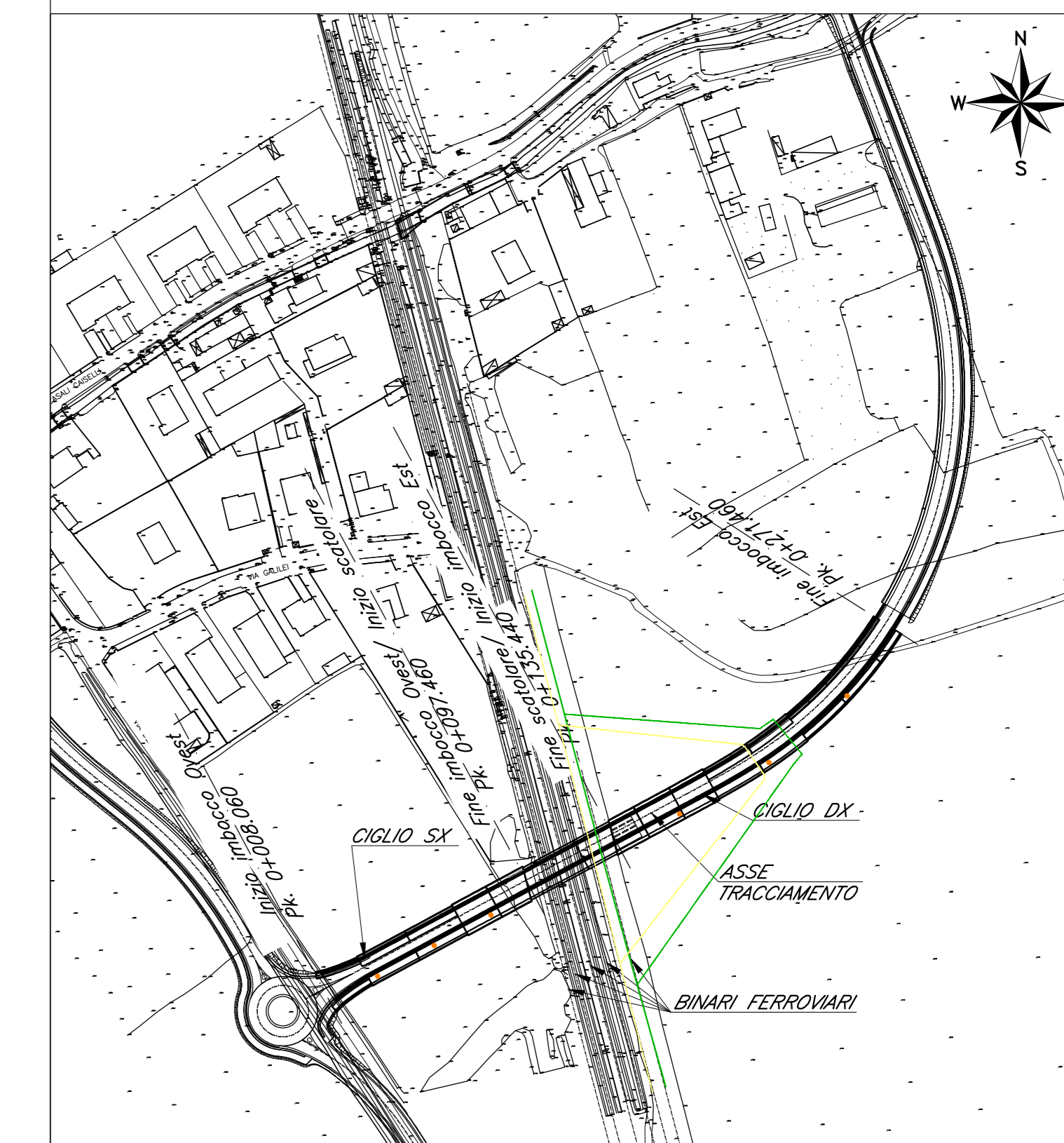
- 1) Apertura scavi lato est.
- 2) Demolizioni sottoservizi esistenti.
- 3) Deviazione fognatura bianca e nera.



- 1) Realizzazione paratie lato varo e lato sbocco.
- 2) Inserimento ponte guida su binario di corsa ovest.
- 3) Rimozione binario est.
- 4) Scavo tra paratie lato varo e formazione fronte a 45°
- 5) Realizzazione platea di varo e muro reggispinta.

**PIANTA CHIAVE**

SCALA 1:2000



LEGENDA	
	DEMOLIZIONE
	NUOVA REALIZZAZIONE
	FASE PRECEDENTE
	FUTURA REALIZZAZIONE

Le prescrizioni e le caratteristiche dei materiali e dei copriterri sono riportate nell'elaborato Tabella Materiali: IZ0900D26BXSLO000001A

COMMITTENTE:  
 RFI  
RETE FERROVIARIA ITALIANA  
GRUPPO FERROVIE DELLO STATO ITALIANE  
CUP: J54H17000130009

PROGETTAZIONE:  
 ITALFERR  
GRUPPO FERROVIE DELLO STATO ITALIANE

DIREZIONE TECNICA  
U.O. INFRASTRUTTURE NORD

PROGETTO DEFINITIVO PER APPALTO

COMPLETAMENTO DEL NODO DI UDINE - PRG E ACC DEL P.M. CARGNACCO E OPERE SOSTITUTIVE DEI PL INTERFERENTI

SL01  
Nuovo sottopasso al km 7+187  
Fasi realizzative - Tav. 1/2

SCALA:  
1:500

COMMESSA LOTTO FASE ENTE TIPO DOC. OPERA/DISCIPLINA PROG. REV.

I Z 0 9 0 0 D 2 6 B P 7 S L 0 1 0 0 0 0 1 A

Rev.	Descrizione	Redatto	Data	Verificato	Data	Approvato	Data	Autorezzato	Data
A	Emissione per commessa	F. Serrao	Settembre 2013	C. Ligotti	Settembre 2013	S. Lo Presti	Settembre 2013	F. Sacchi	Settembre 2013

File: IZ0900D26P7SL0100001A.dwg n.Elib.: