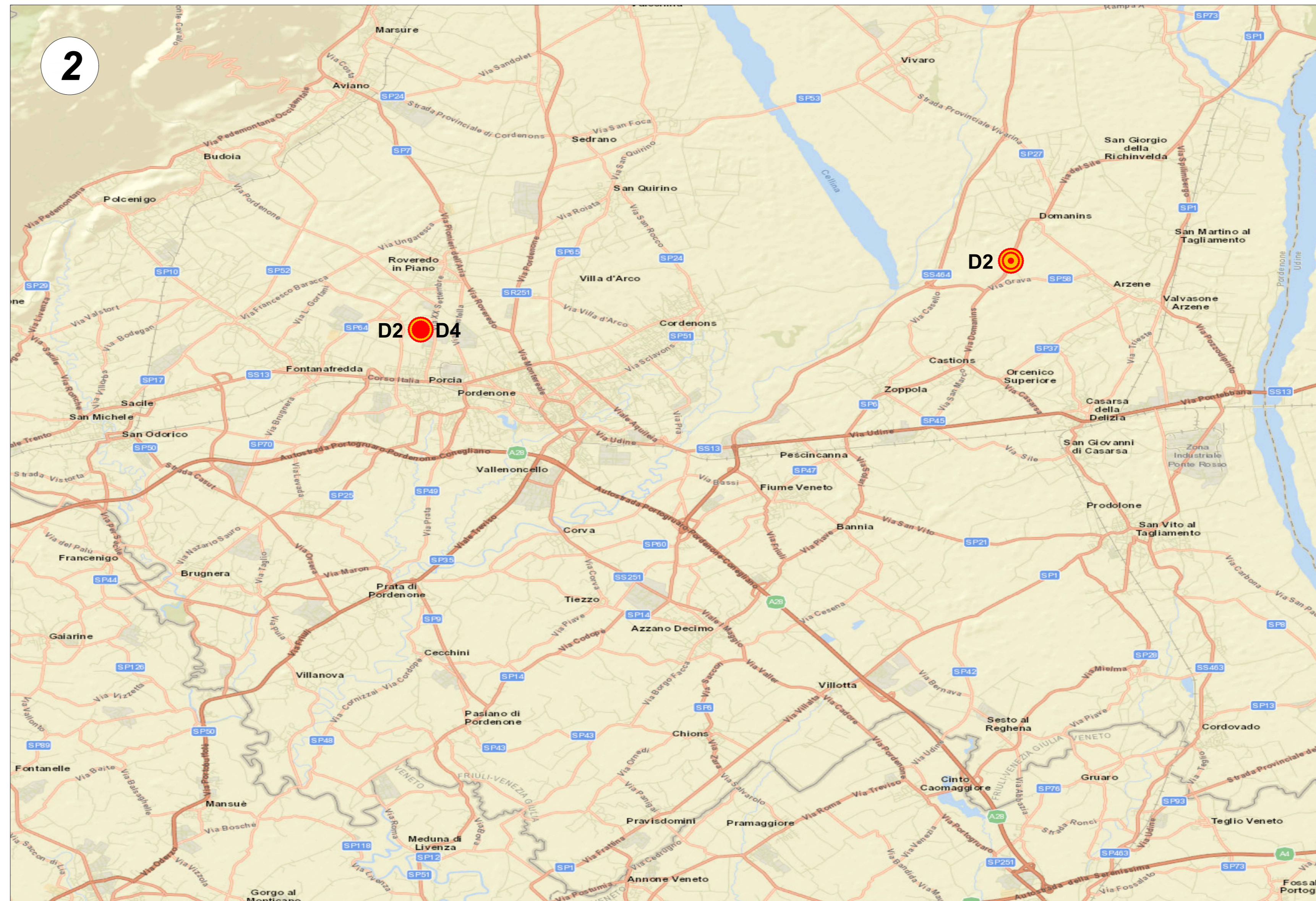
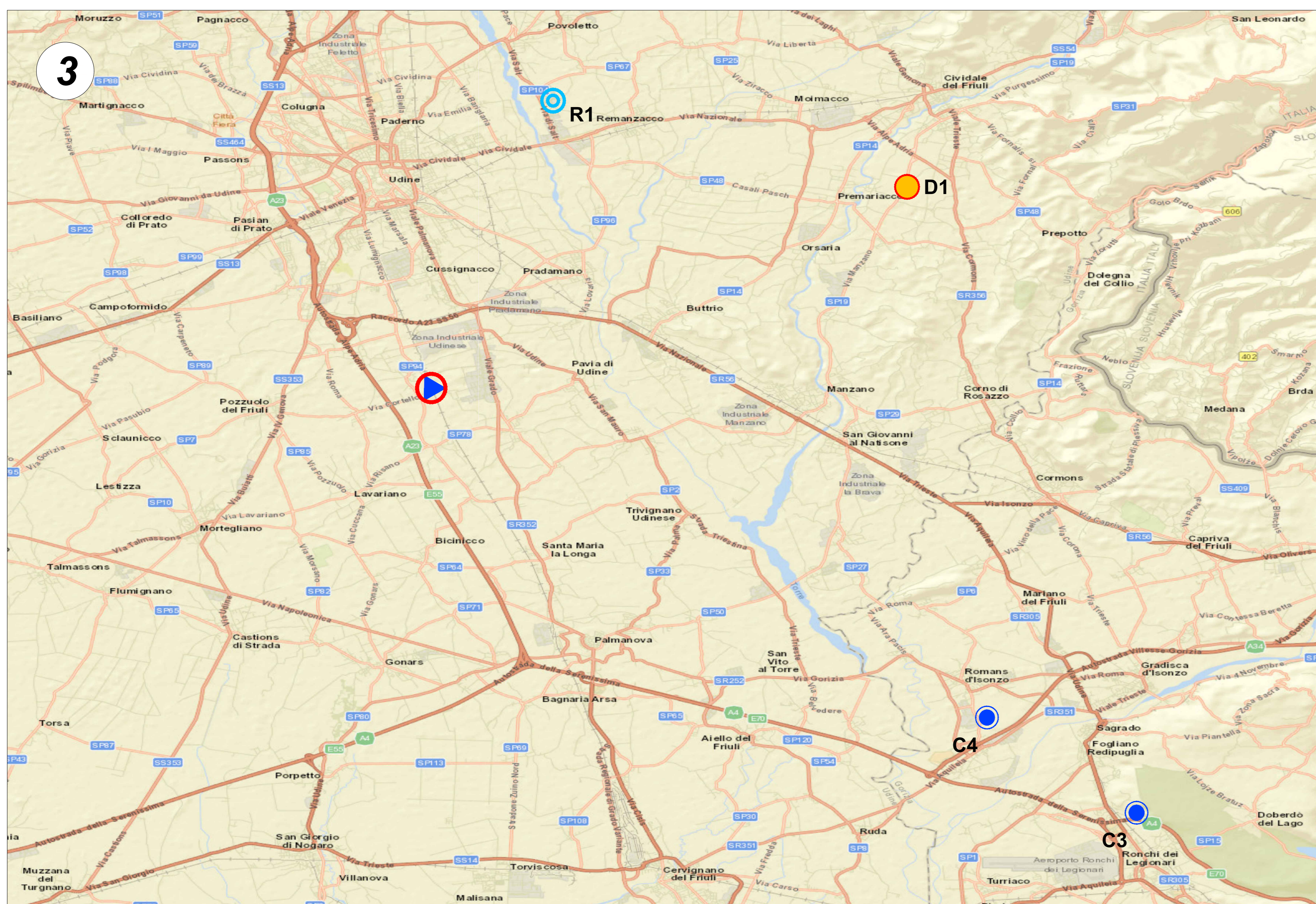


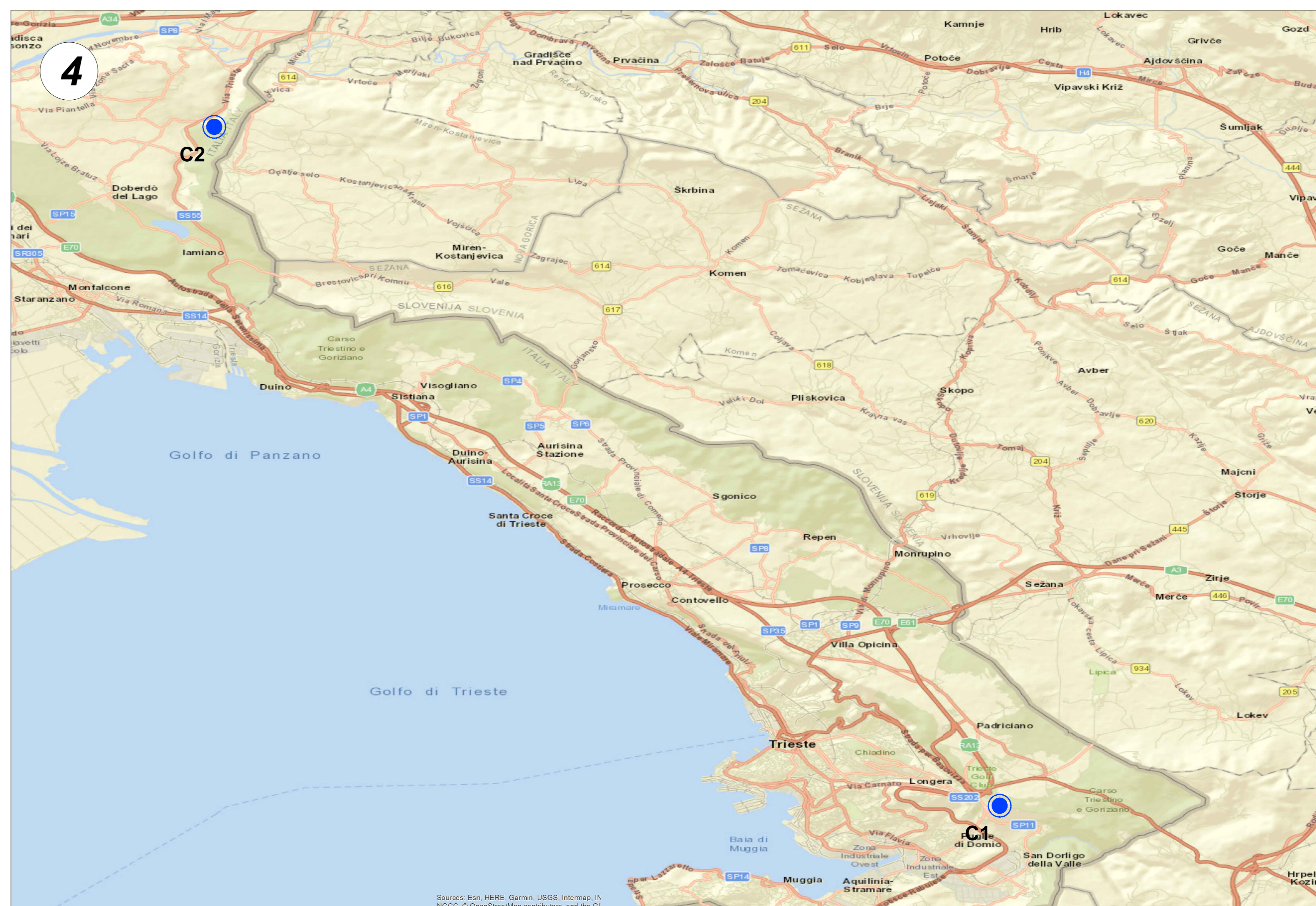
Inquadramento planimetrico dell'impianto di recupero R2



Inquadramento planimetrico delle discariche D2/D4 e D3



Inquadramento planimetrico dell'impianto di recupero R1, della discarica D1, dei siti di approvvigionamento C3 e C4 e dell'area di intervento



Inquadramento planimetrico dei siti di approvvigionamento C1 e C2

LEGENDA

AREA DI INTERVENTO

CAVE

Cn*

| CODICE | SOCIETA' | COMUNE | PROV. | LITOLOGIA | DECRETO | SCADENZA | DISTANZA (KM) |
|--------|----------------|------------------|-------|-----------|-----------------|------------|---------------|
| C1 | Imperia S.p.A. | San Giorgio | TR | Calcina | MEI 047/193476 | 02/02/2010 | 12 |
| C2 | Imperia S.p.A. | Doberdo del Lago | GO | Calcina | 5252/2542 | 02/02/2010 | 54 |
| C3 | Imperia S.p.A. | Roveto del Lago | GO | Calcina | 5774MB-00-CAR19 | 28/05/2013 | 35 |
| C4 | Imperia S.p.A. | Villa - Ronchi | GO | Calcina | 8554MB-00-CAR19 | 07/03/2014 | 33 |

IMPIANTI DI RECUPERO/SMALTIMENTO

Rn* IMPIANTI DI RECUPERO/SMALTIMENTO

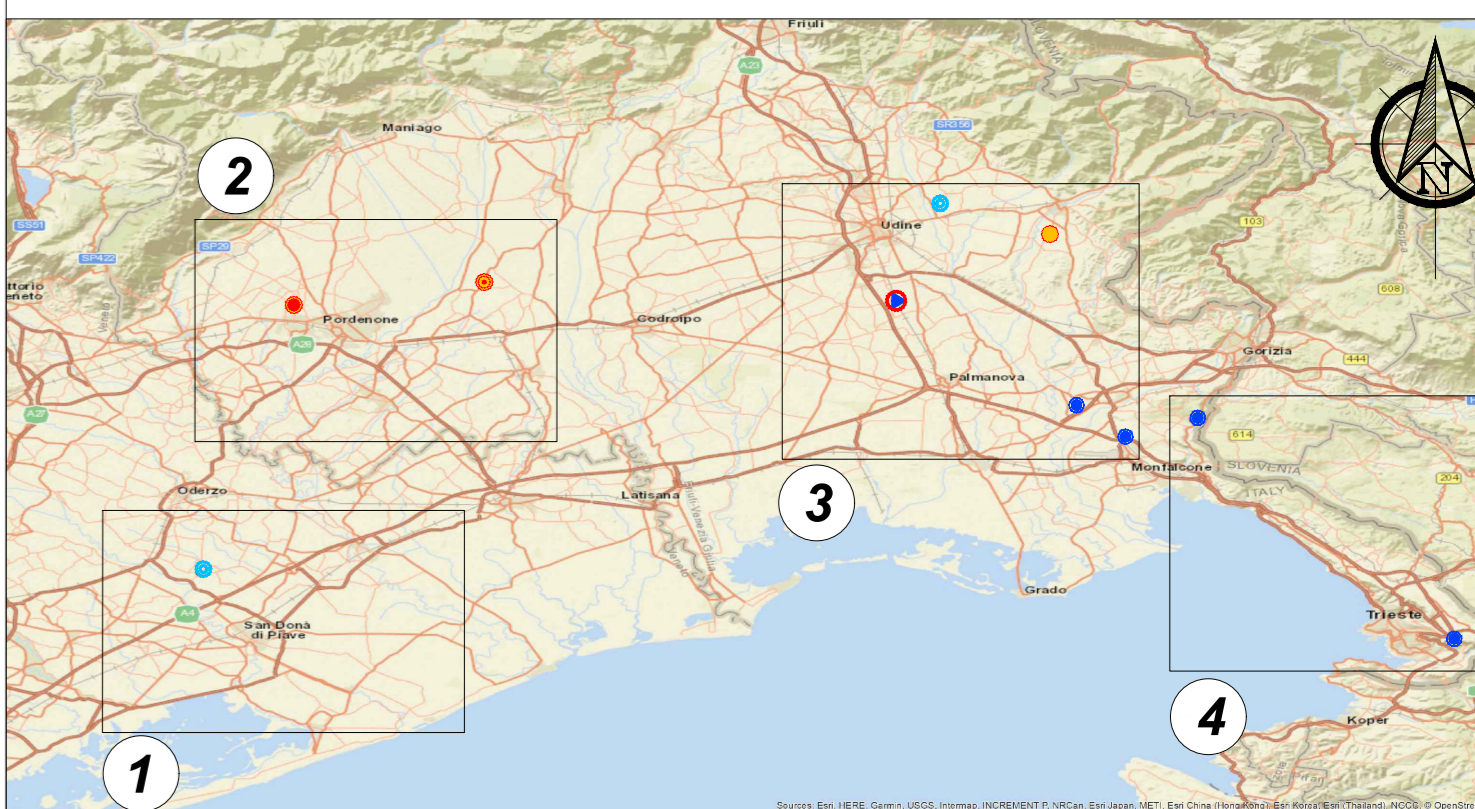
| CODICE | SOCIETA' | LOCALITA' | COMUNE | PROV. | OPERAZIONE | C.E.A. AUTORIZZAZ. | SCADENZA | DISTANZA (KM) |
|--------|----------------|--------------------|-----------|-------|------------------|--------------------|----------|---------------|
| R1 | Imperia S.p.A. | MA S. B. MARINELLA | Pordenone | UD | R3, R4, R12, R13 | 17054 | 2017 | 15 |
| R2 | Imperia S.p.A. | - | Saluggia | TV | R13 | 17054 | 2012 | 85 |

DISCARICHE

- Dn* DISCARICHE PER RIFIUTI INERTI
- Dn* DISCARICHE PER RIFIUTI NON PERICOLOSI
- Dn* DISCARICHE PER RIFIUTI INERTI E PER RIFIUTI NON PERICOLOSI

| CODICE | SOCIETA' | LOCALITA' | COMUNE | PROV. | OPERAZIONE | C.E.A. AUTORIZZAZ. | SCADENZA | DISTANZA (KM) |
|---------------------------------------|----------------|-----------|--------------------|-------|------------|--------------------|----------|---------------|
| DISCARICHE PER RIFIUTI INERTI | | | | | | | | |
| D1 | Imperia S.p.A. | Crema Val | Priva | PR | D1 | 17054 | 2016 | 51 |
| D2 | Imperia S.p.A. | Malve 23 | Arone | PV | D1 | 17054 | 2017 | 44 |
| DISCARICHE PER RIFIUTI NON PERICOLOSI | | | | | | | | |
| D3 | Imperia S.p.A. | Ma | Castello del Piave | UD | D1 | 17052 | 2017 | 21 |
| D4 | Imperia S.p.A. | Crema Val | Priva | PR | D1 | 17054 | 2016 | 55 |

Key plan



COMMITTENTE:



PROGETTAZIONE:



U.O. GEOLOGIA, GESTIONE TERRE E BONIFICHE

PROGETTO DEFINITIVO

**COMPLETAMENTO DEL NODO DI UDINE
PM CARGNACCO**

**PRG e ACC del nuovo PM di Cargnacco e delle opere
sostitutive del P.L. interferenti con il nuovo PM**

Corografia siti di approvvigionamento e conferimento

SCALA:
1:100.000

| COMMESSA | LOTTO | FASE | ENTE | TIPO DOC. | OPERAZIONE | DISCIPLINA | PROGR. | REV. |
|----------|-------|------|------|-----------|------------|------------|--------|------|
| I209 | 00 | D | 69 | C1 | TA0000 | 001 | A | |

| Rev. | Descrizione | Redatto | Data | Verificato | Data | Approvato | Data | Autorizzato |
|------|---------------------|-----------|--------------|------------|--------------|-------------|--------------|------------------------------|
| A | Emissione esecutiva | F. Masari | Ottobre 2019 | F. Masari | Ottobre 2019 | S. La Penna | Ottobre 2019 | D. Leporelli Ottobre 2019 |