





## REPORT FOTOGRAFICO



Inquadramento generale dei punti di ripresa fotografica



Inquadramento fotografico in corrispondenza di via Cortello  
Sottopasso SL02 - prog. Km 7+990



Punto di ripresa n.1



Punto di ripresa n.3



Punto di ripresa n.2



Punto di ripresa n.4



Inquadratura fotografica in corrispondenza della viabilità locale tra Lumignacco e ZIU  
soppressione del passaggio a livello prog. Km 7+416



Punto di ripresa n.5



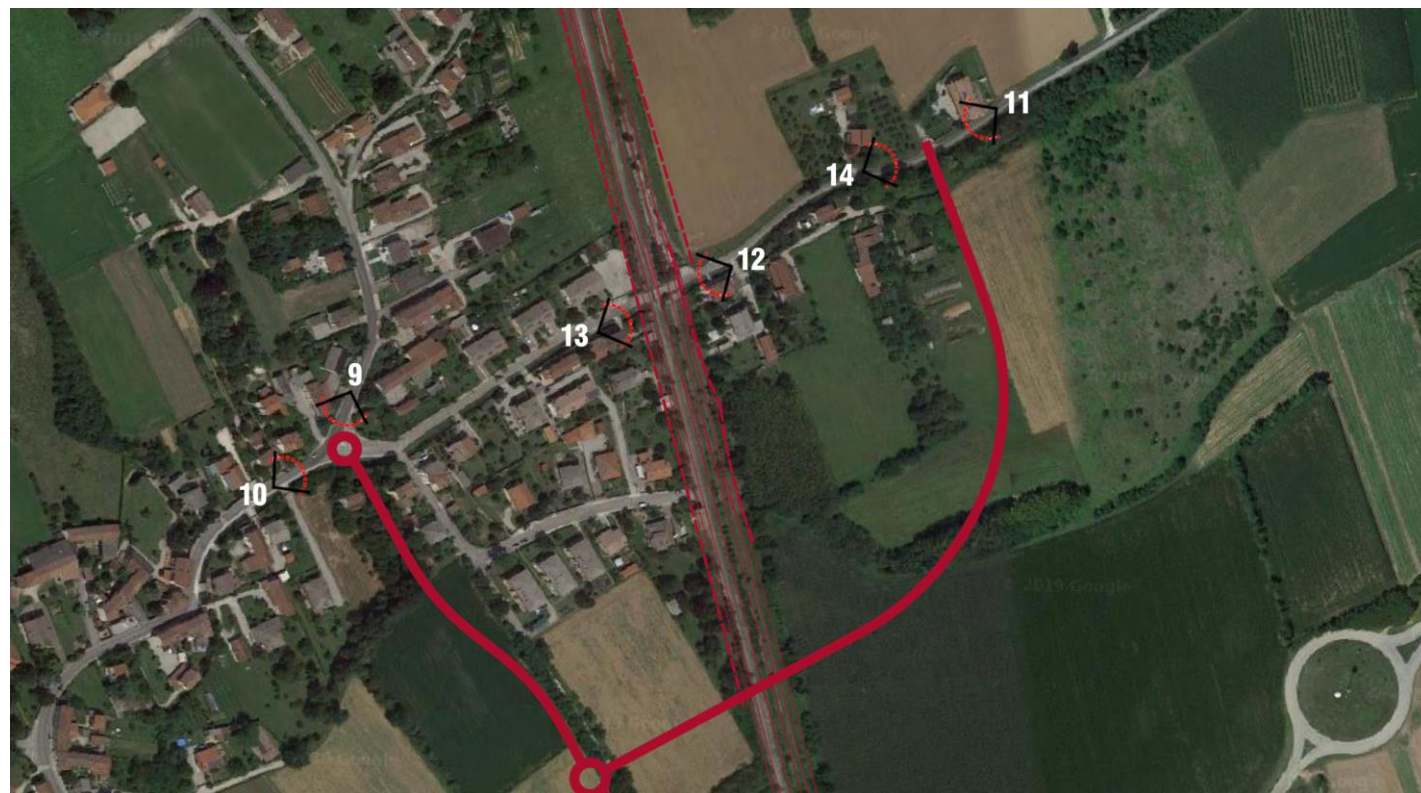
Punto di ripresa n.7



Punto di ripresa n.6



Punto di ripresa n.8



Inquadramento fotografico in corrispondenza dell'innesto dei rami di raccordo al sottopasso SL01, con via Bellini - via Casali Caiselli e soppressione del sottopasso di Lumignacco alla prog. Km 6+930





Punto di ripresa n.9



Punto di ripresa n.11



Punto di ripresa n. 10



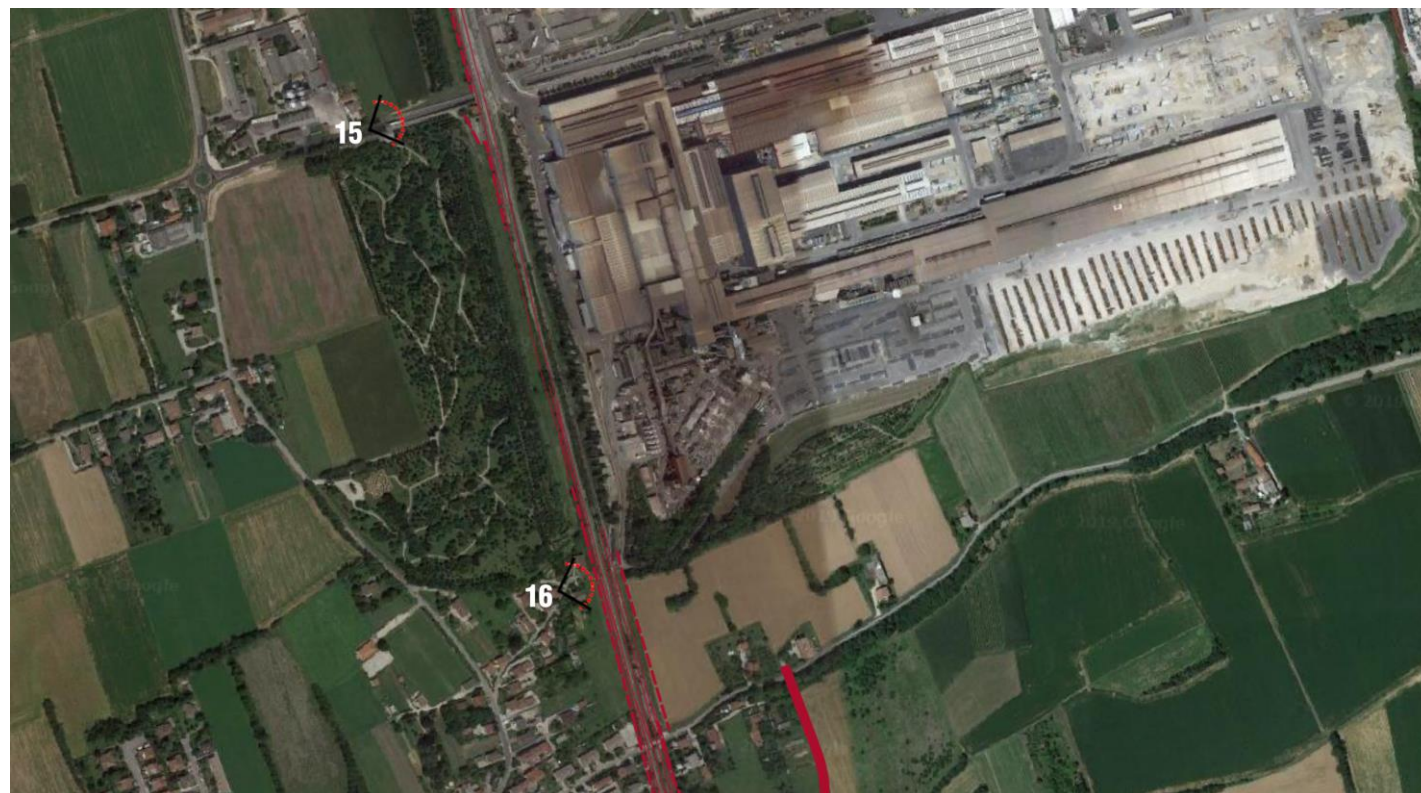
Punto di ripresa n.12



Punto di ripresa n.13



Punto di ripresa n. 14



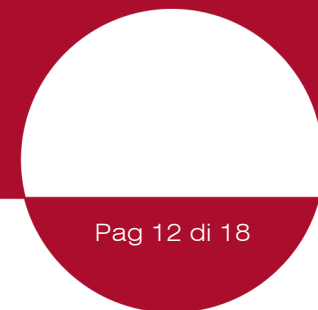
Inquadramento fotografico in corrispondenza del tratto in fregio alla zona industriale sottopasso di via Buttrio alla prog. Km 0+150 bivio Cargnacco margine urbano alla prog Km 0+650 della linea Udine Palmanova



Punto di ripresa n. 15



Punto di ripresa n. 16



## FOTOSIMULAZIONI



Inquadramento delle foto simulazioni



PUNTO DI RIPRESA FOTOGRAFICA 1



PUNTO DI RIPRESA FOTOGRAFICA 1 - PROGETTO



PUNTO DI RIPRESA FOTOGRAFICA 1 - PROGETTO CON MITIGAZIONE



PUNTO DI RIPRESA FOTOGRAFICA 2



PUNTO DI RIPRESA FOTOGRAFICA 2 - PROGETTO



PUNTO DI RIPRESA FOTOGRAFICA 2 - PROGETTO CON MITIGAZIONE

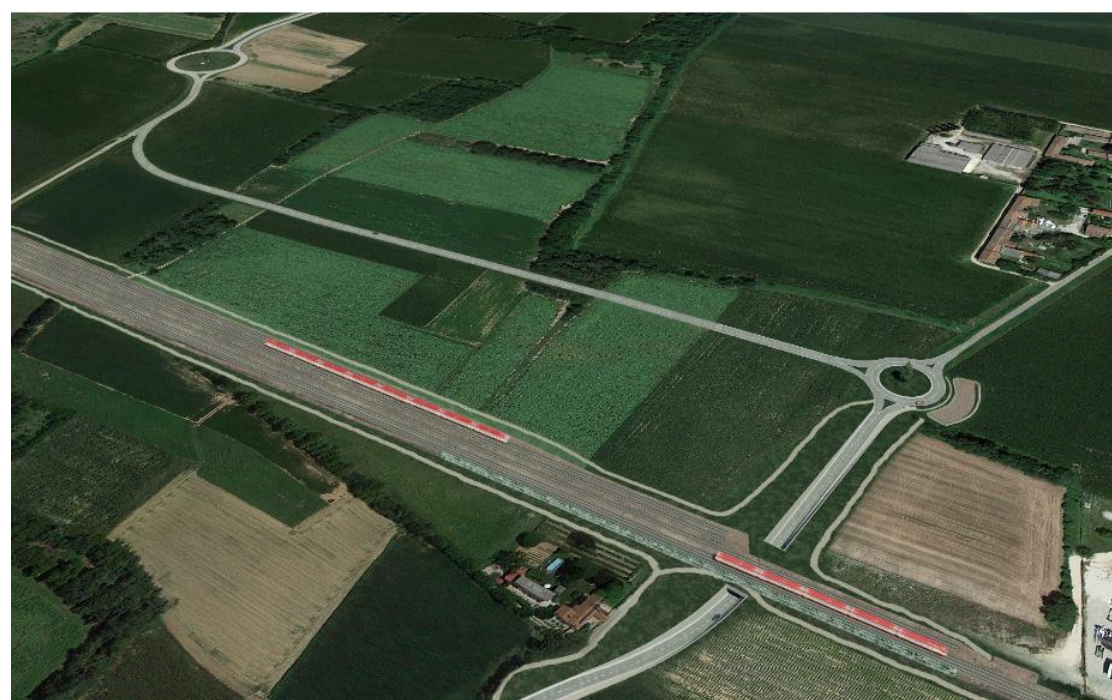




PUNTO DI RIPRESA FOTOGRAFICA 3



PUNTO DI RIPRESA FOTOGRAFICA 3 - PROGETTO



PUNTO DI RIPRESA FOTOGRAFICO 3 - PROGETTO CON MITIGAZIONE



PUNTO DI RIPRESA FOTOGRAFICO 4



PUNTO DI RIPRESA FOTOGRAFICO 4 - PROGETTO



PUNTO DI RIPRESA FOTOGRAFICO 4 PROGETTO CON MITIGAZIONE



PUNTO DI RIPRESA FOTOGRAFICO 5



PUNTO DI RIPRESA FOTOGRAFICO 5 - PROGETTO



PUNTO DI RIPRESA FOTOGRAFICO 5 - PROGETTO CON MITIGAZIONE



## REPORT FOTOGRAFICO



Inquadramento generale dei punti di ripresa fotografica



Inquadramento fotografico in corrispondenza di via Cortello  
Sottopasso SL02 - prog. Km 7+990



Punto di ripresa n.1



Punto di ripresa n.3



Punto di ripresa n.2



Punto di ripresa n.4



Inquadratura fotografica in corrispondenza della viabilità locale tra Lumignacco e ZIU  
soppressione del passaggio a livello prog. Km 7+416





Punto di ripresa n.5



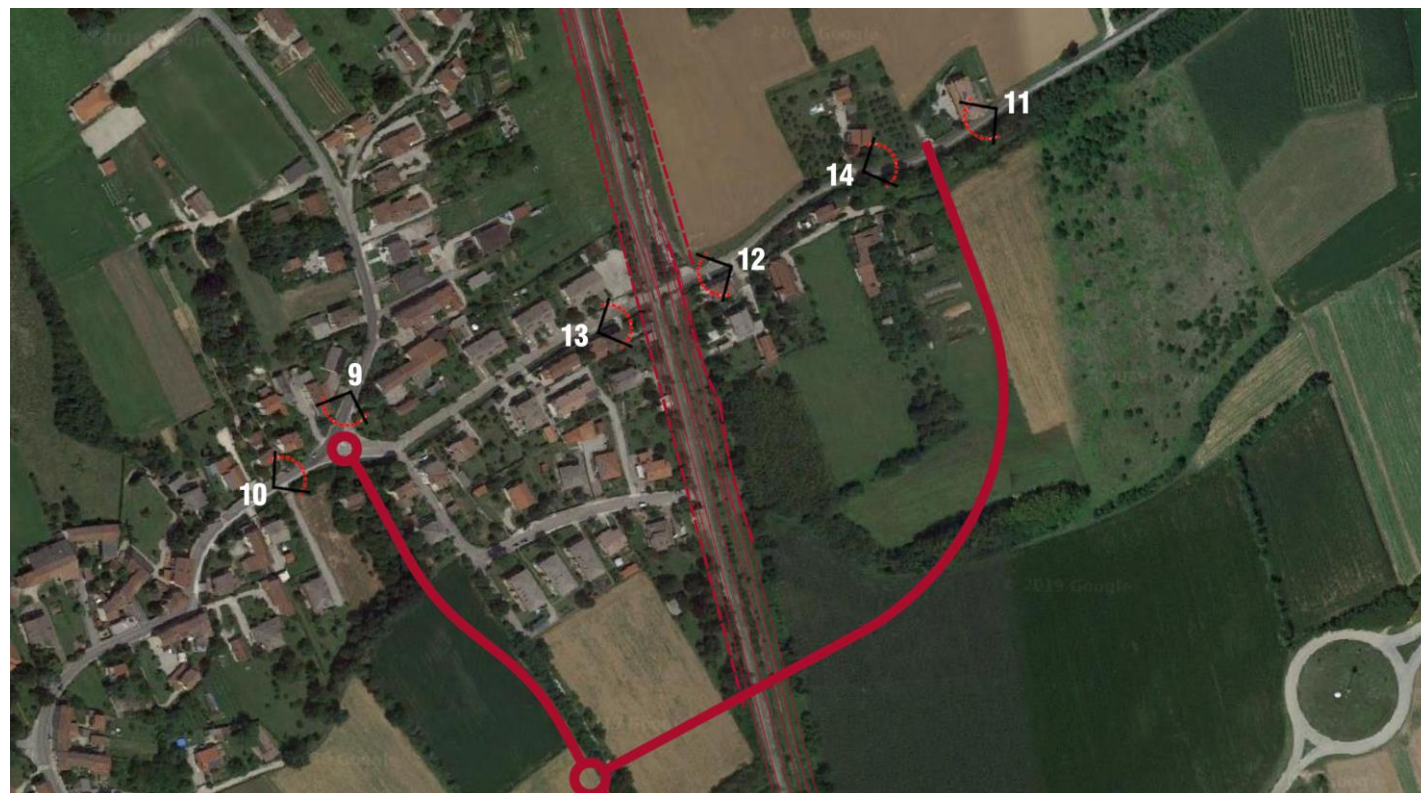
Punto di ripresa n.7



Punto di ripresa n.6



Punto di ripresa n.8



Inquadramento fotografico in corrispondenza dell'innesto dei rami di raccordo al sottopasso SL01, con via Bellini – via Casali Caiselli e soppressione del sottopasso di Lumignacco alla prog. Km 6+930



Punto di ripresa n.9



Punto di ripresa n.11



Punto di ripresa n. 10



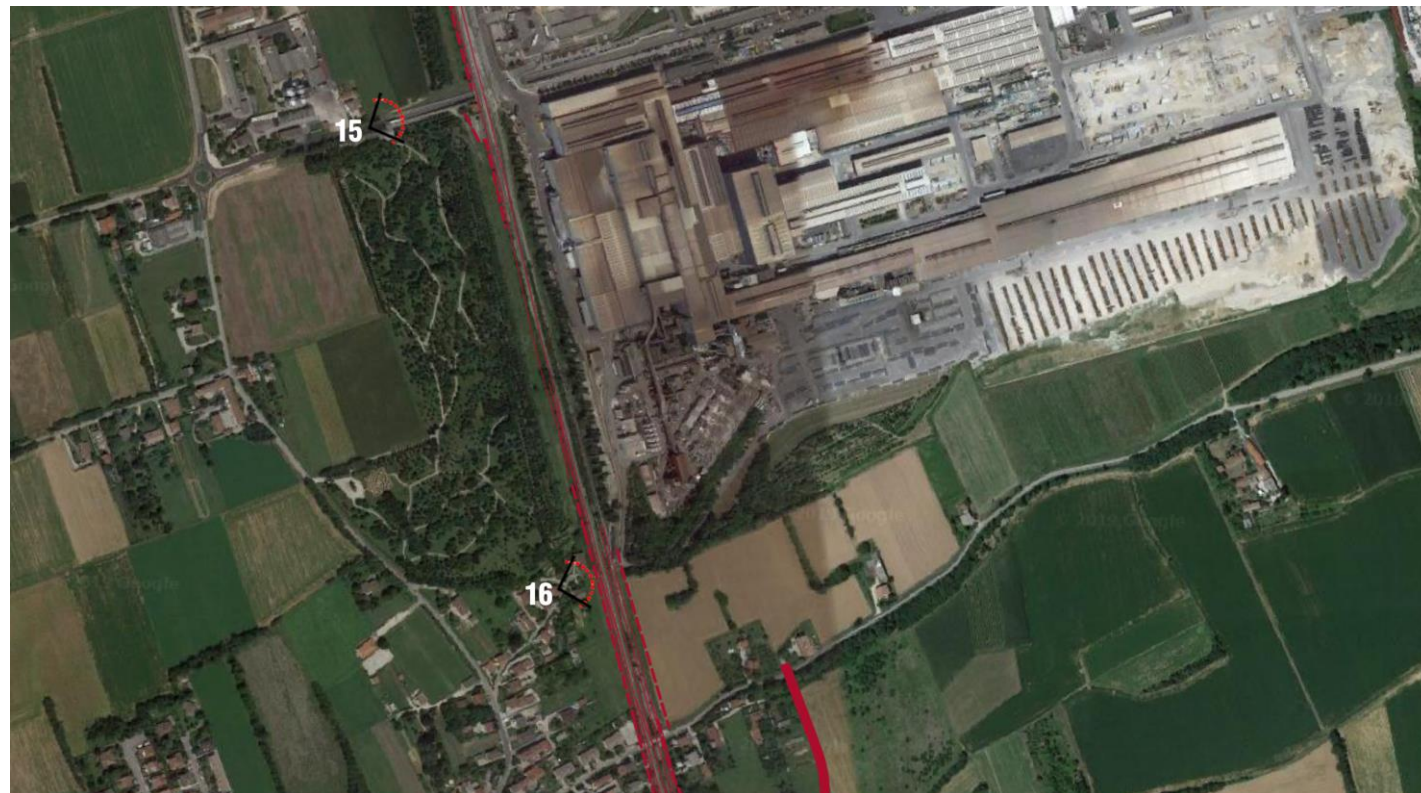
Punto di ripresa n.12



Punto di ripresa n.13



Punto di ripresa n. 14



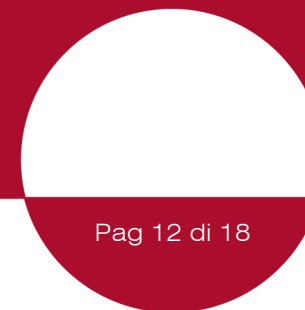
Inquadramento fotografico in corrispondenza del tratto in fregio alla zona industriale sottopasso di via Buttrio alla prog. Km 0+150 bivio Cargnacco margine urbano alla prog Km 0+650 della linea Udine Palmanova



Punto di ripresa n. 15



Punto di ripresa n. 16



## FOTOSIMULAZIONI



Inquadramento delle foto simulazioni





PUNTO DI RIPRESA FOTOGRAFICA 1



PUNTO DI RIPRESA FOTOGRAFICA 1 - PROGETTO



PUNTO DI RIPRESA FOTOGRAFICA 1 - PROGETTO CON MITIGAZIONE



PUNTO DI RIPRESA FOTOGRAFICA 2



PUNTO DI RIPRESA FOTOGRAFICA 2 - PROGETTO



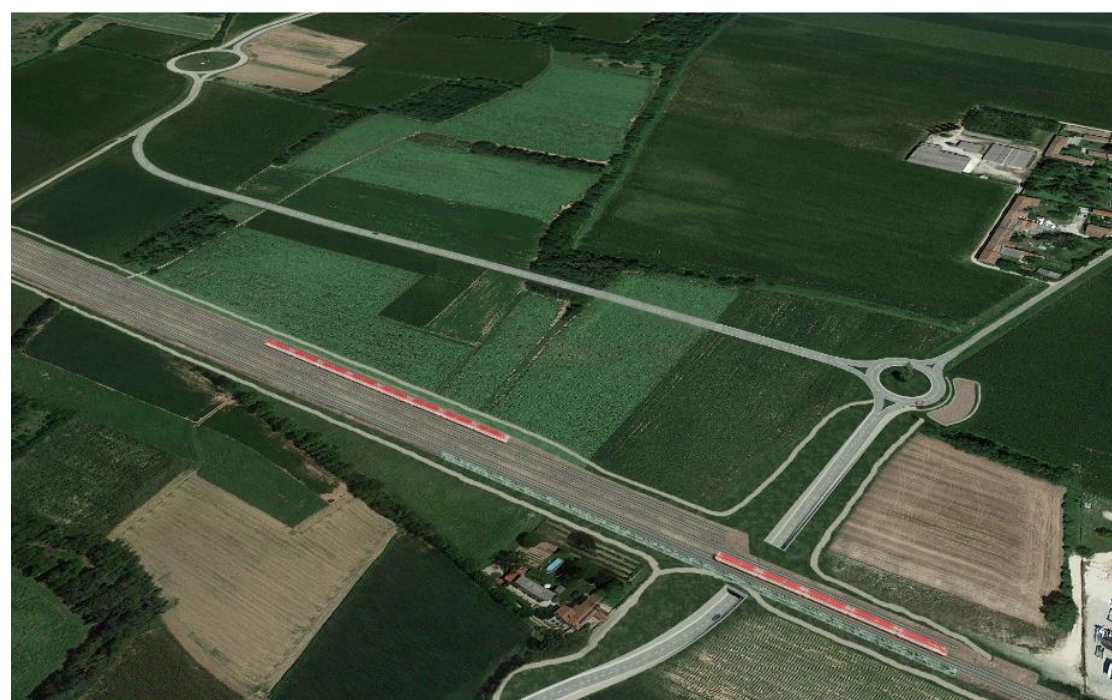
PUNTO DI RIPRESA FOTOGRAFICA 2 - PROGETTO CON MITIGAZIONE



PUNTO DI RIPRESA FOTOGRAFICA 3



PUNTO DI RIPRESA FOTOGRAFICA 3 - PROGETTO



PUNTO DI RIPRESA FOTOGRAFICO 3 - PROGETTO CON MITIGAZIONE



PUNTO DI RIPRESA FOTOGRAFICO 4



PUNTO DI RIPRESA FOTOGRAFICO 4 - PROGETTO



PUNTO DI RIPRESA FOTOGRAFICO 4 PROGETTO CON MITIGAZIONE



PUNTO DI RIPRESA FOTOGRAFICO 5



PUNTO DI RIPRESA FOTOGRAFICO 5 - PROGETTO



PUNTO DI RIPRESA FOTOGRAFICO 5 - PROGETTO CON MITIGAZIONE