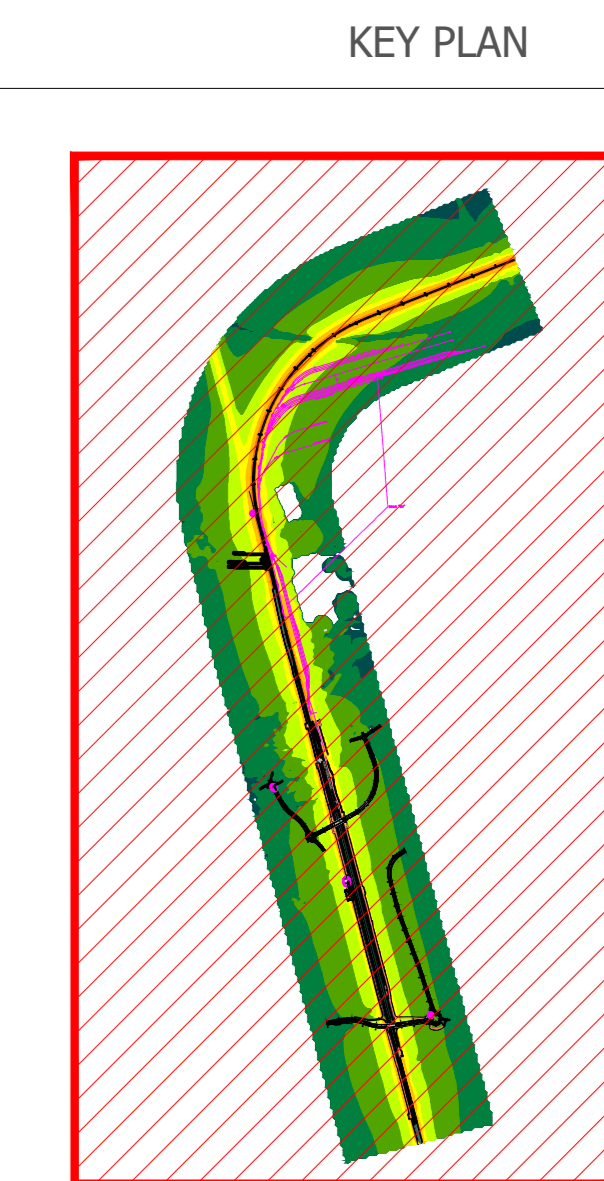


Mappa Acustica Ante Operam
Periodo di Riferimento Diurno



Mappa Acustica Ante Operam
Periodo di Riferimento Notturno



LEGENDA

- AMBITO DI STUDIO ACUSTICO
- AMBITO DI STUDIO (0-300 m per lato da binario esterno)
- DESTINAZIONE D'USO RICETTORE
- Commerciale e servizi
 - Residenziale
 - Pertinenza FS
 - Ruederi, Dimessi, Box e Depositi
 - Industriale ed artigianate
 - Fabbricati espropriati/in demolizione
- FASCE DI PERTINENZA ACUSTICA FERROVIARIA - D.P.R. 18/11/1998 n.459
- Fascia A (0-100 m per lato da binario esterno)
 - Fascia B (100-200 m per lato da binario esterno)
- FASCE DI PERTINENZA ACUSTICA DI INFRASTRUTTURE STRADALI CONCORSALE - D.P.R. 30/04/2004 n.142
- Fascia per strada esistente di Tipo B (CdS)
- Fascia A (0-100 m per lato dal ciglio)
 - Fascia B (100-200 m per lato dal ciglio)
- Fascia per strada esistente di tipo C (CdS) - sottoposto ai fini acustici Cd
- Fascia A (0-100 m per lato dal ciglio)
 - Fascia B (100-200 m per lato dal ciglio)

Scala cromatica dei livelli sonori

- < 35 dBA
- 35 - 40 dBA
- 40 - 45 dBA
- 45 - 50 dBA
- 50 - 55 dBA
- 55 - 60 dBA
- 60 - 65 dBA
- 65 - 70 dBA
- 70 - 75 dBA
- 75 - 80 dBA
- > 80 dBA

COMMITTENTE: 
 PROGETTAZIONE: 

CUP J54H17000130009

U.O. ARCHITETTURA, AMBIENTE E TERRITORIO

PROGETTO DEFINITIVO

COMPLETAMENTO DEL NODO DI UDINE

PM CARGNACCO

PRG e ACC del nuovo PM di Cargnacco e delle opere sostitutive dei P.L. interferenti con il nuovo PM

STUDIO ACUSTICO

Mappe isofoniche Ante Operam

SCALA: 1:5000

COMMESSA	LOTTO	FASE	ENTE	TIPO DOC.	OPERADISCIPLINA	PROGR.	REV.
I209	00	D	22	N5	I1M0004	00	1 A

Rev.	Descrizione	Redatto	Data	Verificato	Data	Approvato	Data	Autorizzato Data
A	Emissione Definitiva		Novembre 2022		22/11/2022		22/11/2022	

File: I20900D22NSIM0004001A.dwg