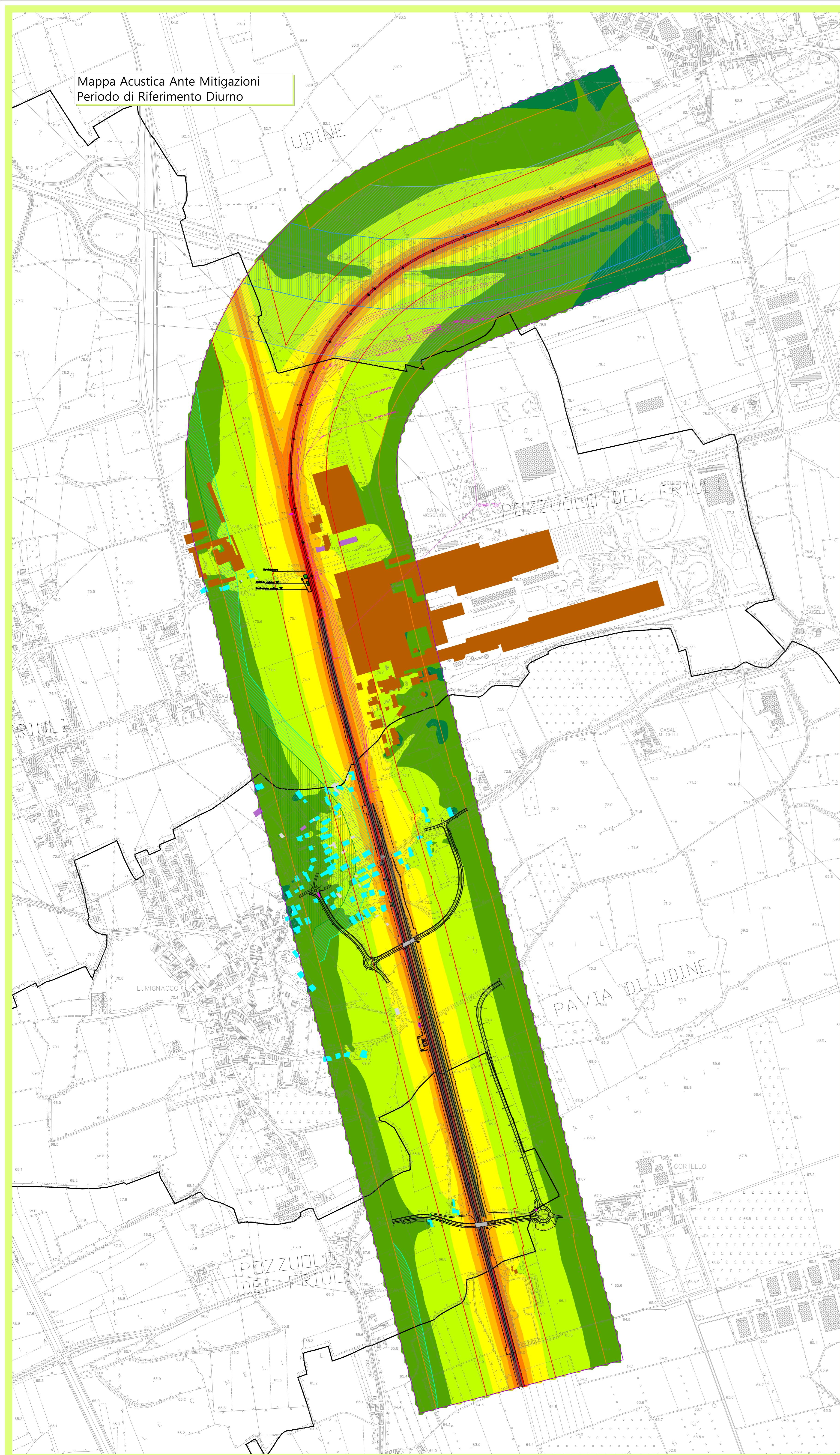
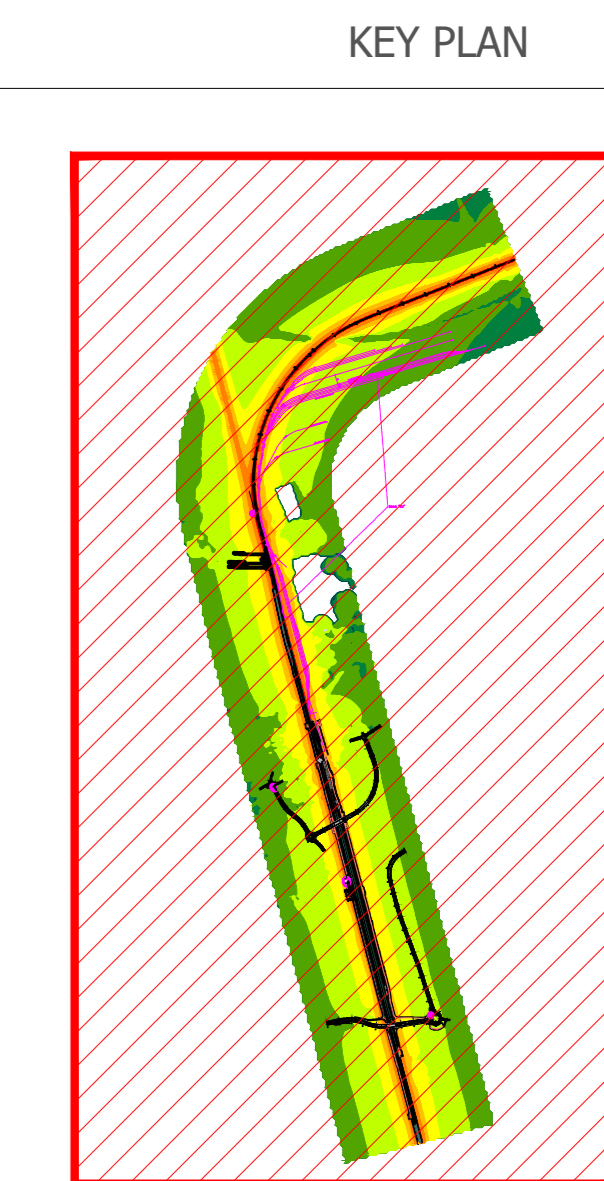
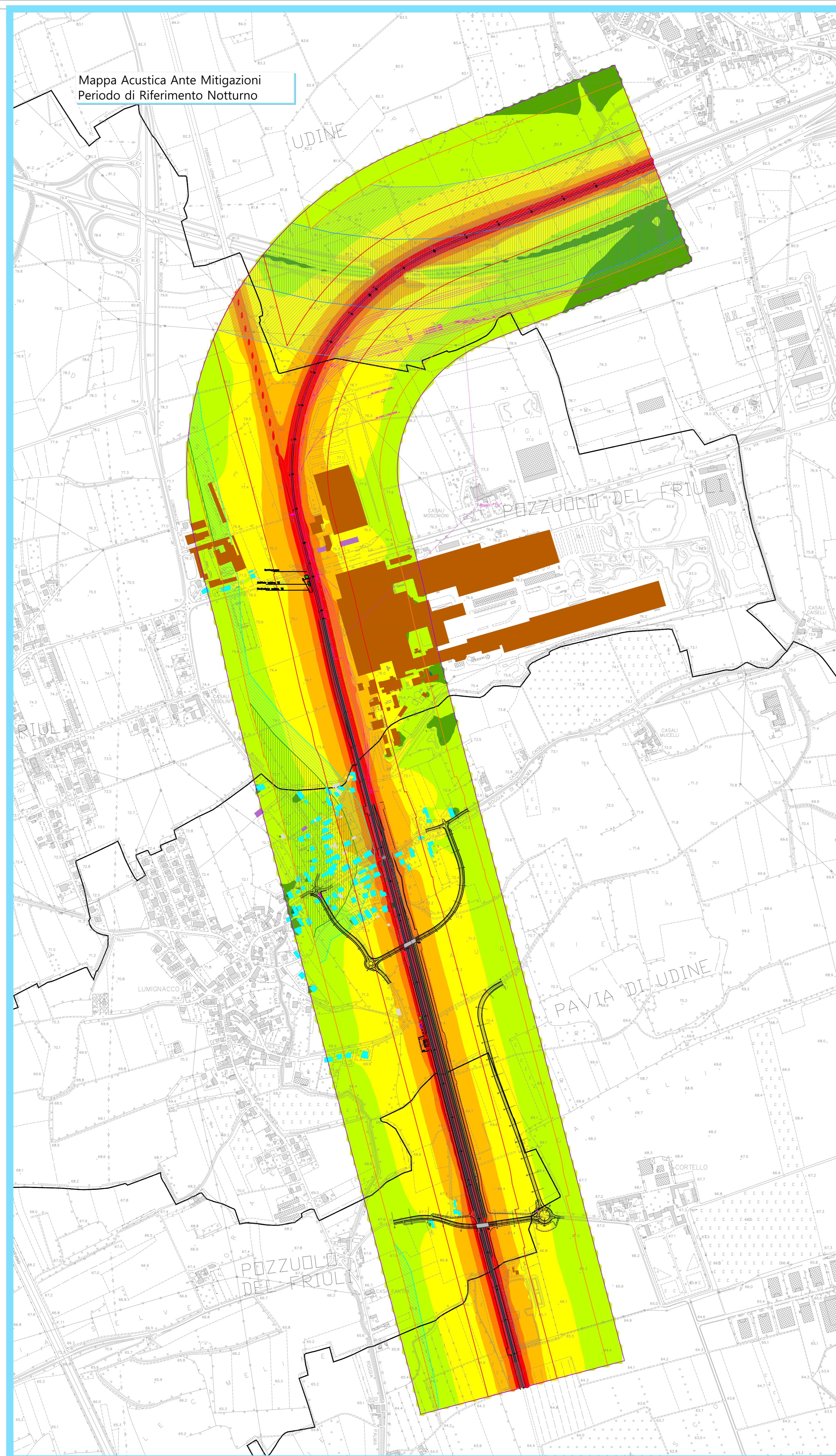


Mappa Acustica Ante Mitigazioni  
Periodo di Riferimento Diurno



Mappa Acustica Ante Mitigazioni  
Periodo di Riferimento Notturno



LEGENDA

- AMBITO DI STUDIO ACUSTICO
- DESTINAZIONE D'USO RICETTORE
- Commerciale e servizi
  - Residenziale
  - Pertinenza FS
  - Ruedi, Dismessi, Box e Depositi
  - Industriale ed artigianate
  - Fabbricati espropriati/in demolizione
- FASCE DI PERTINENZA ACUSTICA FERROVIARIA - D.P.R. 18/11/1998 n.459
- Fascia A (0-100 m per lato da binario esterno)
  - Fascia B (100-200 m per lato da binario esterno)
- FASCE DI PERTINENZA ACUSTICA DI INFRASTRUTTURE STRADALI CONCORSALE - D.P.R. 30/04/2004 n.142
- Fascia per strada esistente di Tipo B (CdS)
- Fascia A (0-100 m per lato dal ciglio)
  - Fascia B (100-200 m per lato dal ciglio)
- Fascia per strada esistente di tipo C (CdS) - sottoposto ai fini acustici Cd
- Fascia A (0-100 m per lato dal ciglio)
  - Fascia B (100-200 m per lato dal ciglio)

Scala cromatica dei livelli sonori

- < 35 dBA
- 35 - 40 dBA
- 40 - 45 dBA
- 45 - 50 dBA
- 50 - 55 dBA
- 55 - 60 dBA
- 60 - 65 dBA
- 65 - 70 dBA
- 70 - 75 dBA
- 75 - 80 dBA
- > 80 dBA

COMMITTENTE:  RFI RETE FERROVIARIA ITALIANA GRUPPO FERROVIE DELLO STATO ITALIANE

PROGETTAZIONE:  ITALFERR GRUPPO FERROVIE DELLO STATO ITALIANE

CUP J54H17000130009

U.O. ARCHITETTURA, AMBIENTE E TERRITORIO

PROGETTO DEFINITIVO

COMPLETAMENTO DEL NODO DI UDINE

PM CARGNACCO

PRG e ACC del nuovo PM di Cargnacco e delle opere sostitutive dei P.L. interferenti con il nuovo PM

STUDIO ACUSTICO

Mappe isofoniche Ante Mitigazioni

SCALA: 1:5000

| COMMESSA | LOTTO | FASE | ENTE | TIPO DOC. | OPERADISCIPLINA | PROGR. | REV. |
|----------|-------|------|------|-----------|-----------------|--------|------|
| I209     | 00    | D    | 22   | N5        | I1M0004         | 002    | A    |

| Rev. | Descrizione          | Redatto | Data | Verificato | Data | Approvato | Data | Autorizzato Data |
|------|----------------------|---------|------|------------|------|-----------|------|------------------|
| A    | Emissione Definitiva |         |      |            |      |           |      |                  |

File: I20900D22NSIM004002A.dwg