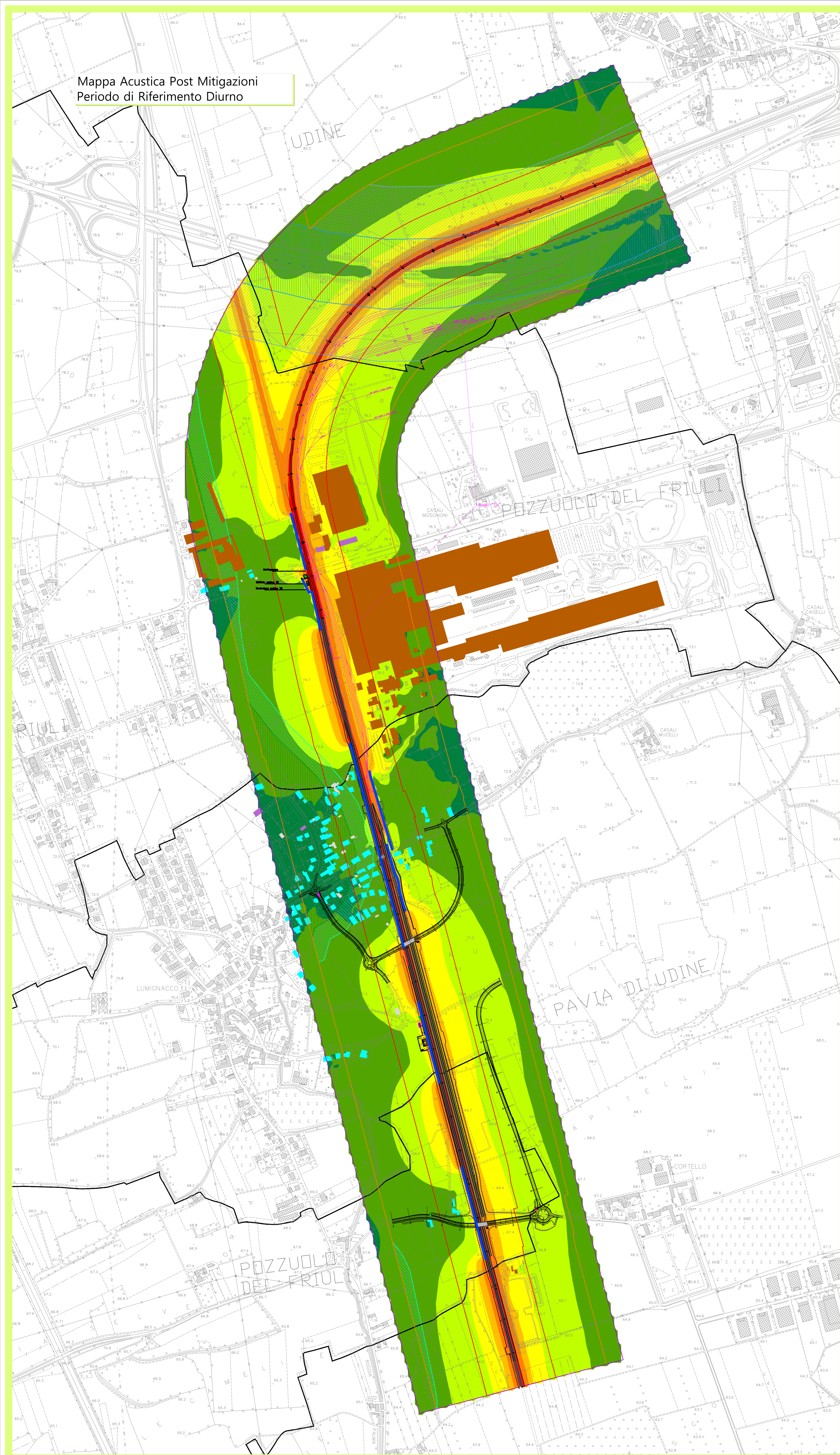
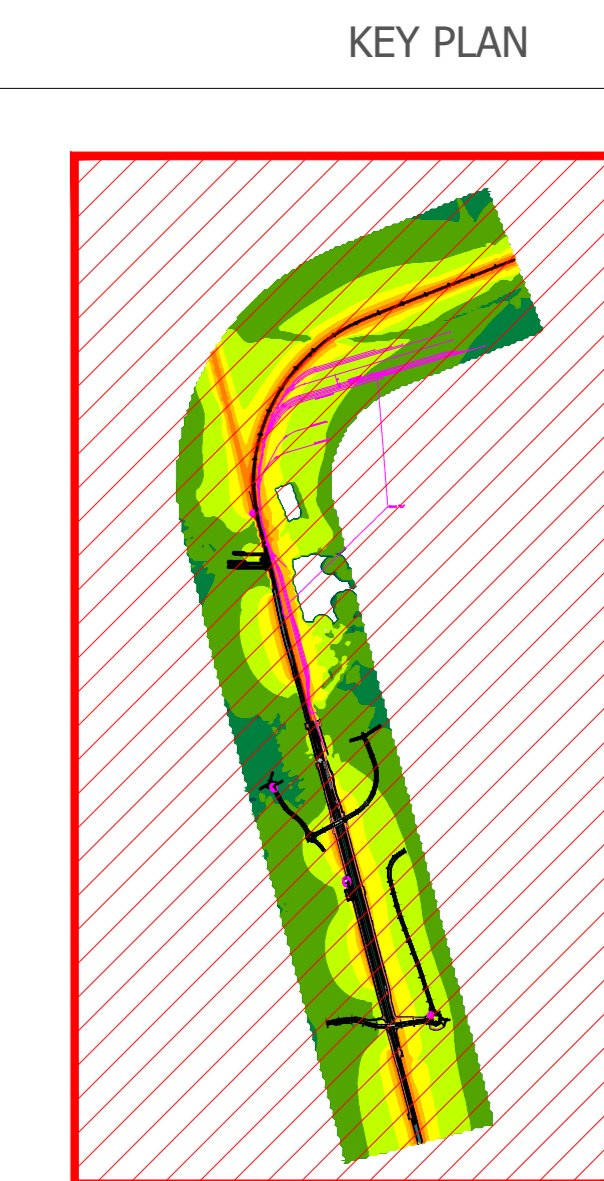
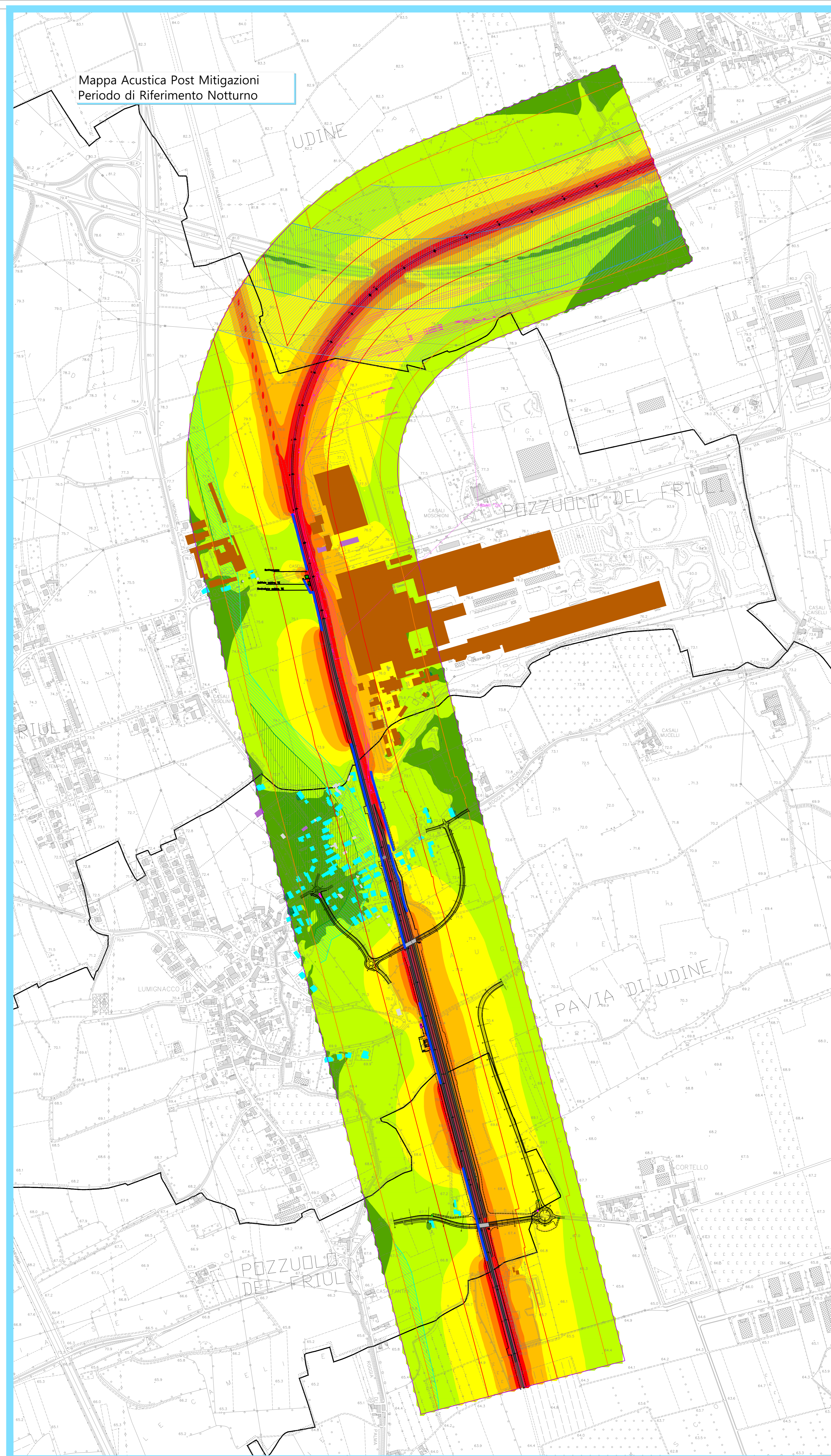


Mappa Acustica Post Mitigazioni  
Periodo di Riferimento Diurno



Mappa Acustica Post Mitigazioni  
Periodo di Riferimento Notturno



LEGENDA

AMBITO DI STUDIO ACUSTICO

AMBITO DI STUDIO (0-300 m per lato da binario esterno)

DESTINAZIONE D'USO RICETTORE

- Commerciale e servizi
- Residenziale
- Pertinenza FS
- Ruederi, Dimessi, Box e Depositi
- Industriale ed artigianate
- Fabbricati espropriati/in demolizione

FASCE DI PERTINENZA ACUSTICA FERROVIARIA - D.P.R. 18/11/1998 n.459

- Fascia A (0-100 m per lato da binario esterno)
- Fascia B (100-200 m per lato da binario esterno)

FASCE DI PERTINENZA ACUSTICA DI INFRASTRUTTURE STRADALI CONCURSUALI - D.P.R. 30/04/2004 n.142

- Fascia per strada esistente di Tipo B (CdS)
  - Fascia A (0-100 m per lato dal ciglio)
  - Fascia B (100-200 m per lato dal ciglio)
- Fascia per strada esistente di tipo C (CdS) - sottoposto ai fini acustici Cd
  - Fascia A (0-100 m per lato dal ciglio)
  - Fascia B (100-200 m per lato dal ciglio)

OPERE DI MITIGAZIONE ACUSTICA

- Barriera antirumore

Scala cromatica dei livelli sonori

- < 35 dBA
- 35 - 40 dBA
- 40 - 45 dBA
- 45 - 50 dBA
- 50 - 55 dBA
- 55 - 60 dBA
- 60 - 65 dBA
- 65 - 70 dBA
- 70 - 75 dBA
- 75 - 80 dBA
- > 80 dBA

COMMITTENTE:   
 PROGETTAZIONE: 

CUP J54H17000130009  
**U.O. ARCHITETTURA, AMBIENTE E TERRITORIO**  
**PROGETTO DEFINITIVO**  
**COMPLETAMENTO DEL NODO DI UDINE**  
**PM CARGNACCO**  
 PRG e ACC del nuovo PM di Cargnacco e delle opere sostitutive dei P.L. interferenti con il nuovo PM

STUDIO ACUSTICO  
 Mappe isofoniche Post Mitigazioni

SCALA: 1:5000

Rev.	Descrizione	Redatto	Data	Verificato	Data	Approvato	Data	Autorizzato Data
A	Emissione Definitiva							

File: I20900D22NSIM004003A.dwg