

PLANIMETRIA IMBOCCO LATO ITALIA 1:500
 PLAN DE SITUATION PORTAIL ITALIE 1:500

LEGENDA: LEGENDE:

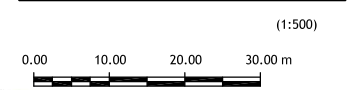
- ① Officina - Magazzino / Atelier entrepôt
- ② Impianto calcestruzzo / Centrale de bétonnage
- ③ Nastro trasportatore / Bande transporteuse
- ④ Deposito coperto / Décharge couverte
- ⑤ Prefabbricazione conci / Aire de préfabrication voussoirs
- ⑥ Area di stoccaggio conci / Aire de stockage voussoirs
- ⑦ Gru a torre / Grue
- ⑧ Ventilatore / Ventilateur
- ⑨ Serbatoio diesel / Réservoir diesel
- ⑩ Cabina di trasformazione ed ENEL/ Cabine de transformation et ENEL
- ⑪ Impianto trattamento acque / Station traitement des eaux
- ⑫ Area uffici impresa e DL / Bureaux entreprise et MO
- ⑬ Mensa (sponda opposta) / Cantine (berge opposée)

Note / Notes

- Piano delle canalizzazioni esistenti, in Progetto Opere Esterne
- Il nuovo ponte d'accesso al cantiere è indicato nella sezione opere esterne I
- Luogo di stoccaggio esplosivi da definirsi in riferimento a tipologia d'esplosivo e nel rispetto dei perimetri di protezione di legge.
- Zone discarica tamponi più a monte. Prevedere nastri sino a stock e stock adeguato a modalità di evacuazione ritenuti
- Parcheggi lungo strada Rochemolles
- L'accesso dei soccorsi in caso di evento nel tunnel deve essere garantito in ogni momento senza ingombri
- Ev. dispositivi di ritenuta addizionali a protezione delle zone a monte del cantiere (zona prefabbricazione) saranno previsti in progetto esecutivo e lasciati in opera.
- Un tratto dell'attuale galleria di aggiramento sarà demolito e la galleria sarà tombata per un tratto adeguato ad inizio cantiere.
- Plan des réseaux dans Projet Ouvrages Extérieurs
- Pont d'accès au chantier dans section ouvrages extérieurs côté Italie
- Lieu de stockage des explosifs à définir par l'entrepreneur selon type d'explosif adopté, dans le respect des périmètres de protection légaux.
- Zones de stock tampon prévues plus en amont. Prévoir bandes et dimension du stock en relation aux modalités de transport des matériaux
- Parkings le long de la route Rochemolles
- L'accès des secours à la galerie Air Frais du tunnel doit être garanti à tout moment
- Dispositifs de retenue à protection des zones en amont du chantier (aire de préfabrication) sont à prévoir et seront laissés à fin chantier
- Un tronçon de la galerie de contournement sera démolit et la galerie sera condamnée par un tampon de longueur adéquate au début du chantier



SCALA GRAFICA - ECHELLE GRAPHIQUE :



LOMBARDI SA
 INGEGNERI CONSULENTI

Traforo Autostradale del Fréjus / Tunnel Routier du Fréjus
 COSTRUZIONE GALLERIA DI SICUREZZA / CONSTRUCTION GALERIE DE SECURITE

PROGETTO DEFINITIVO 2006 / PROJET 2006

GALLERIA DI SICUREZZA / GALERIE DE SECURITE
 PORTALE LATO ITALIA / TETE COTE ITALIE
 PLANIMETRIA DI CANTIERE / PLAN DES INSTALLATIONS

24.11.2006	Dom	Ru	Mo	Aggiornamento / Mise à jour	B
					A
DATA	DISEGNATO	COSTRUITO	VISTO	Nome file :	
15.09.2006	Dom	Ru	Mo	6145.0-P-040A	No. 6145.2-040 A
Formato :	84x60	Scala :	1:500	No. L. F.	No. Com.
Progettisti: Ing. Andrea Mordasini, Dott. Ing. Marco Russo - Lombardi SA					